

ОБЩЕСТВО С ОГРАНИЧЕННОЙ ОТВЕТСТВЕННОСТЬЮ
«МегаБит»

Документация по планировке территории (проект межевания территории) по объекту:
**«Эксплуатация объектов обустройства скважин 401, 314, 804, 858, 392 Батырбайского
месторождения»**

Том 2. Материалы по обоснованию проекта межевания территории

Заказчик: ООО «ЛУКОЙЛ-ПЕРМЬ»

И.о. Директора ООО «МегаБит»
специалист II категории по землеустройству



Мансуров А.У.
Ахметов Р.М.

Состав проекта межевания территории

Том 1. Раздел 1 Проект межевания территории. Графическая часть

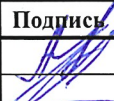
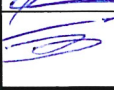

Раздел 2 Проект межевания территории. Текстовая часть

**Том 2. Раздел 3 Материалы по обоснованию проекта межевания территории.
Графическая часть**


**Раздел 4 Материалы по обоснованию проекта межевания территории.
Пояснительная записка**

Оглавление

Том. 2. Раздел 3. МАТЕРИАЛЫ ПО ОБОСНОВАНИЮ. ГРАФИЧЕСКАЯ ЧАСТЬ	5
Чертеж материалов по обоснованию проекта межевания территории на материалах лесоустройства	6
Чертеж материалов по обоснованию проекта межевания территории	8
Раздел 4. МАТЕРИАЛЫ ПО ОБОСНОВАНИЮ ПРОЕКТА МЕЖЕВАНИЯ ТЕРРИТОРИИ. ПОЯСНИТЕЛЬНАЯ ЗАПИСКА.	12
4 Общие положения	13
4.1. Обоснование определения местоположения границ образуемого земельного участка с учетом соблюдения требований к образуемым земельным участкам, в том числе требований к предельным (минимальным и (или) максимальным) размерам земельных участков	13
4.2. Обоснование способа образования земельного участка	13
4.3. Обоснование определения размеров образуемого земельного участка	13
4.4. Обоснование определения границ публичного сервитута, подлежащего установлению в соответствии с законодательством Российской Федерации	13
Приложения	14
1.Приложение А	15
2.Приложение Б	17

						"Эксплуатация объектов обустройства скважин 401, 314, 804, 858, 392 Батырбайского месторождения"			
Изм.	Колуч.	Лист	№док	Подпись	Дата				
Разраб.		Ахметов				МАТЕРИАЛЫ ПО ОБОСНОВАНИЮ ПРОЕКТА МЕЖЕВАНИЯ ТЕРРИТОРИИ	Стадия	Лист	Листов
Пров.		Саитов					П	3	
И.о. Директора		Мансуров					ООО «МегаБит»		

СОСТАВ ИСПОЛНИТЕЛЕЙ:

№	Должность	Ф.И.О.	Подпись
1	специалист II категории по землеустройству	Ахметов Р.М.	

Проект межевания территории на объекты: «Эксплуатация объектов обустройства скважин 401, 314, 804, 858, 392 Батырбайского месторождения», состоит из текстовой и графической частей:

Графические приложения

№ п/п	Наименование чертежа	Масштаб чертежа	Кол-во листов
1	Чертеж материалов по обоснованию проекта межевания территории на материалах лесоустройства	1:10000	2
	Чертеж материалов по обоснованию проекта межевания территории	1:2000	4

Инов. № подл.	Подпись и дата	Взам. инв. №							Лист
Изм.	Колуч.	Лист	№ док.	Подпись	Дата	"Эксплуатация объектов обустройства скважин 401, 314, 804, 858, 392 Батырбайского месторождения"			4

Том 2. Раздел 3. Материалы по обоснованию
Проекта межевания территории.
Графическая часть

Инов. № подл.	Подпись и дата	Взам. инв. №

						"Эксплуатация объектов обустройства скважин 401, 314, 804, 858, 392 Батырбайского месторождения"	Лист
							5
Изм.	Колуч.	Лист	№ док.	Подпись	Дата		



ЧЕРТЕЖ МАТЕРИАЛОВ ПО ОБОСНОВАНИЮ ПРОЕКТА МЕЖЕВАНИЯ ТЕРРИТОРИИ
НА МАТЕРИАЛАХ ЛЕСОУСТРОЙСТВА

Субъект Российской Федерации: Пермский край
Муниципальное образование: Бардымский муниципальный округ
Лесничество (лесопарк): Куединское лесничество
Участковое лесничество: Сарашевское участковое лесничество (Сарашевское)
Квартал: 7 (части выделов 11, 27, 30), 10 (части выделов 4, 12)

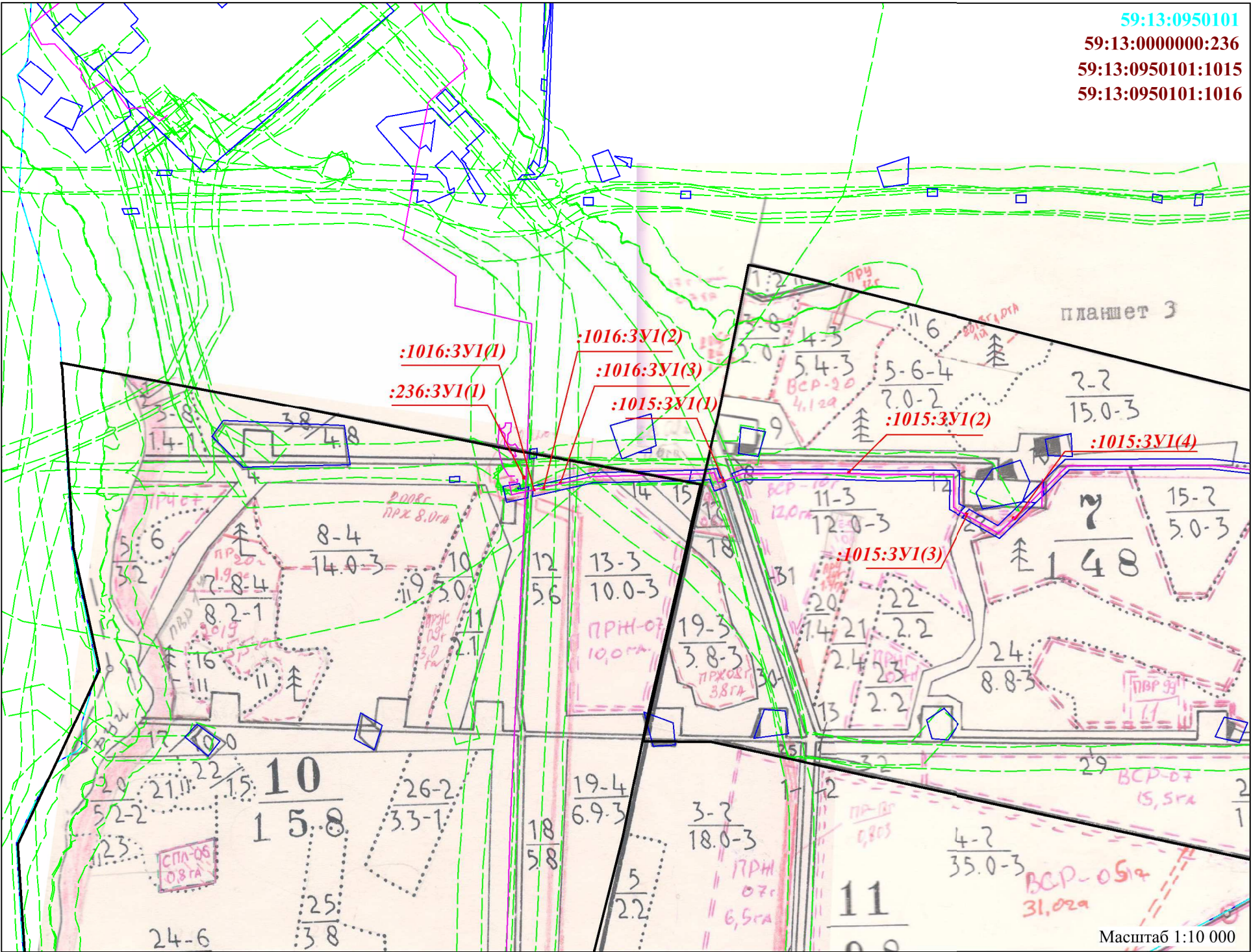
Примечания:

- Система координат МСК-59 (зона 2)
- Согласно постановлению Правительства Российской Федерации от 12.05.2017 № 564 "Об утверждении положения о составе и содержании документации по планировке территории, предусматривающей размещение одного или нескольких линейных объектов" на схеме не отображены, в связи с их отсутствием:
- границы публичных сервитутов, установленных в соответствии с законодательством Российской Федерации;
- границы публичных сервитутов, подлежащих установлению в соответствии с законодательством Российской Федерации;
- границы зон с особыми условиями использования территорий, подлежащие установлению, изменению в связи с размещением линейных объектов;
- границы зон с особыми условиями использования территорий, подлежащие установлению, изменению в связи с размещением линейных объектов, подлежащих реконструкции в связи с их переносом из зон планируемого размещения линейных объектов либо в границах зон планируемого размещения линейных объектов;
- границы особо охраняемых природных территорий;
- границы территорий объектов культурного наследия, включенных в единый государственный реестр объектов культурного наследия (памятников истории и культуры) народов Российской Федерации.

Границы земельных участков, образование которых предусмотрено схемой расположения земельного участка или земельных участков на кадастровом плане территории, срок действия которой не истек, не отображены в связи с их отсутствием.

Условные обозначения:

- :1016:3Y1(1)** - обозначение образуемого земельного участка
- граница образуемого земельного участка
- границы ранее отведенных земельных участков
- 59:13:0950101** - номер кадастрового квартала
- граница кадастрового квартала
- 59:13:0950101:1015** - номер исходного земельного участка
- граница лесного квартала
- 10** - номер лесного квартала
- границы и реестровый номер зон с особыми условиями использования территории
- границы объектов капитального строительства

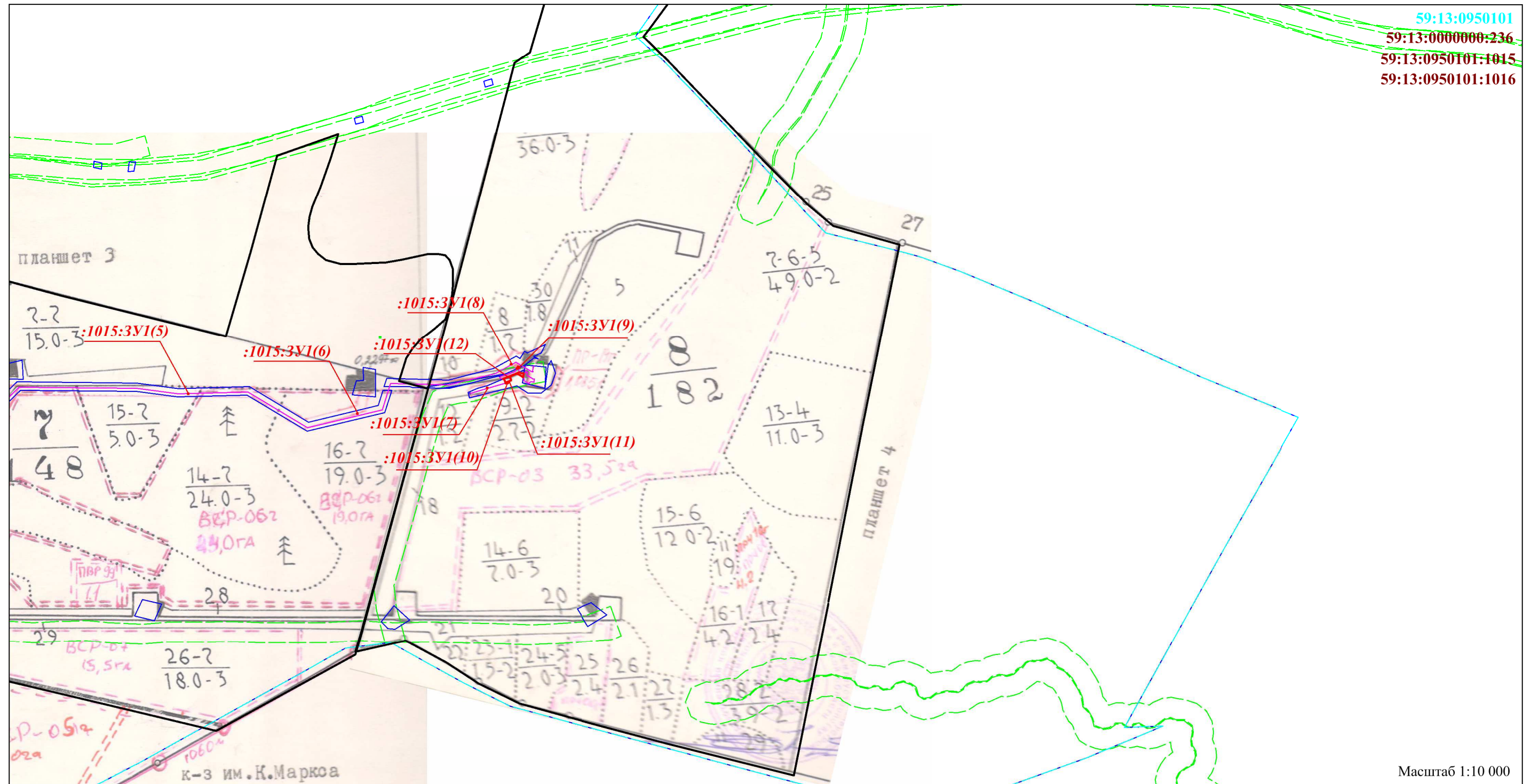


						Эксплуатация объектов обустройства скважин 401, 314, 804, 858, 392 Батырбайского месторождения		
Изм.	Кол.уч.	Лист	Док.	Подпись	Дата			
Разраб.								
Проверил								
Директор								
						Масштаб 1:10 000		
						Стадия	Лист	Листов
						ООО "МегаБит"		



ЧЕРТЕЖ МАТЕРИАЛОВ ПО ОБОСНОВАНИЮ ПРОЕКТА МЕЖЕВАНИЯ ТЕРРИТОРИИ НА МАТЕРИАЛАХ ЛЕСОУСТРОЙСТВА

Субъект Российской Федерации: Пермский край
Муниципальное образование: Бардымский муниципальный округ
Лесничество (лесопарк): Куединское лесничество
Участковое лесничество: Сарашевское участковое лесничество (Сарашевское)
Квартал: 7 (части выделов 15, 16), 8 (части выделов 8, 12)



Примечания и условные обозначения
см. на листе 1 чертежа ПМТ

						Эксплуатация объектов обустройства скважин 401, 314, 804, 858, 392 Батырбайского месторождения					
Изм.	Кол.уч.	Лист	Док.	Подпись	Дата						
Разраб.						Масштаб 1:10 000			Стадия	Лист	Листов
Проверил											
Директор									ООО "МегаБит"		



ЧЕРТЕЖ МАТЕРИАЛОВ ПО ОБОСНОВАНИЮ ПРОЕКТА МЕЖЕВАНИЯ ТЕРРИТОРИИ

Субъект Российской Федерации: Пермский край
Муниципальное образование: Бардымский муниципальный округ
Лесничество (лесопарк): Куединское лесничество
Участковое лесничество: Сарашевское участковое лесничество (Сарашевское)
Квартал: 7 (часть выдела 30), 10 (части выделов 4, 12)

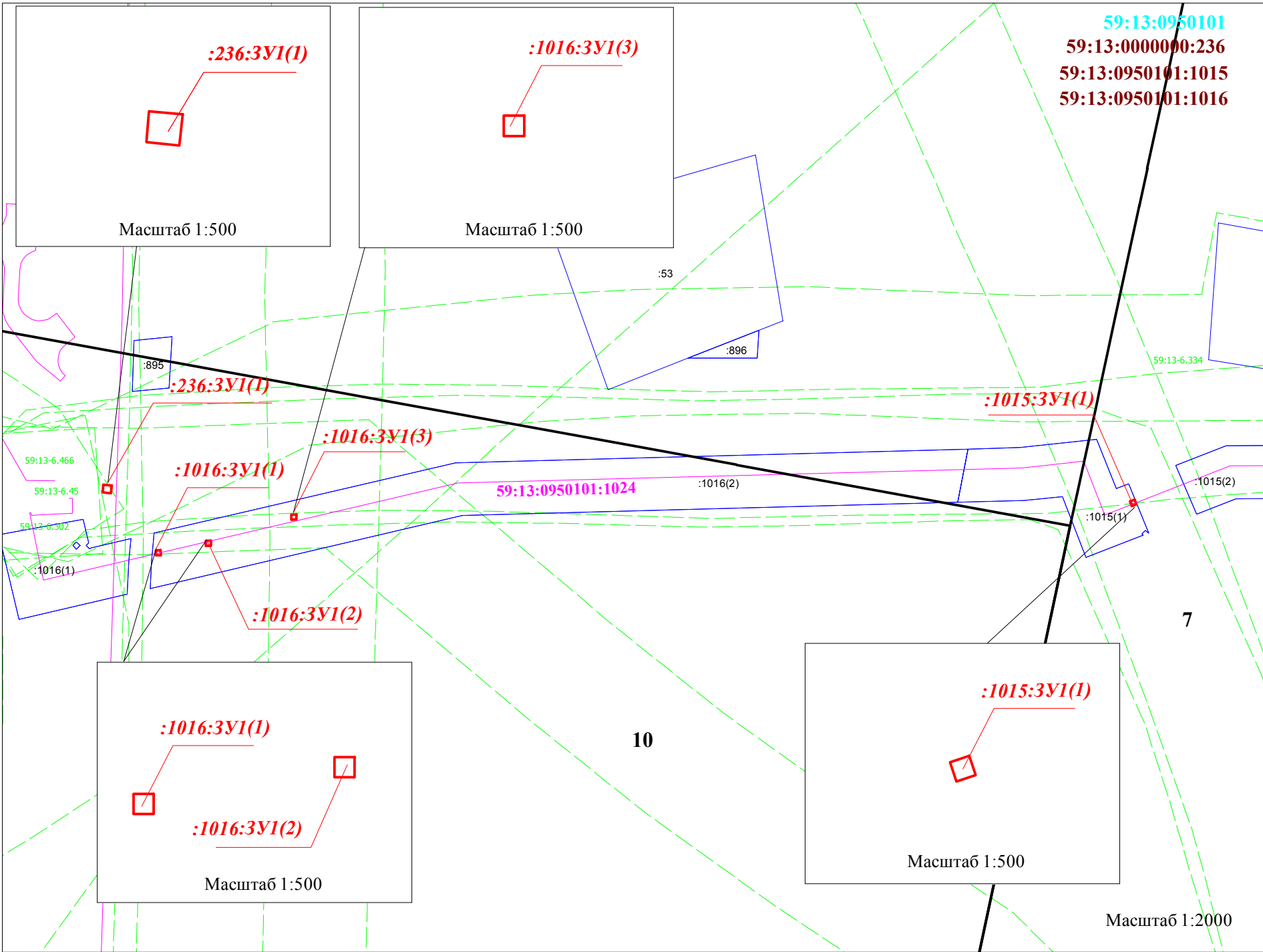
Примечания:

- Система координат МСК-59 (зона 2)
Согласно постановлению Правительства Российской Федерации от 12.05.2017 № 564 "Об утверждении положения о составе и содержании документации по планировке территории, предусматривающей размещение одного или нескольких линейных объектов" на схеме не отображены, в связи с их отсутствием:
- границы публичных сервитутов, установленных в соответствии с законодательством Российской Федерации;
- границы публичных сервитутов, подлежащих установлению в соответствии с законодательством Российской Федерации;
- границы зон с особыми условиями использования территорий, подлежащие установлению, изменению в связи с размещением линейных объектов;
- границы зон с особыми условиями использования территорий, подлежащие установлению, изменению в связи с размещением линейных объектов, подлежащих реконструкции в связи с их переносом из зон планируемого размещения линейных объектов либо в границах зон планируемого размещения линейных объектов;
- границы особо охраняемых природных территорий;
- границы территорий объектов культурного наследия, включенных в единый государственный реестр объектов культурного наследия (памятников истории и культуры) народов Российской Федерации.

Границы земельных участков, образование которых предусмотрено схемой расположения земельного участка или земельных участков на кадастровом плане территории, срок действия которой не истек, не отображены в связи с их отсутствием.

Условные обозначения:

- :1016:3У1(1)** - обозначение образуемого земельного участка
- - граница образуемого земельного участка
- :53** - кадастровый номер существующего участка
- - границы ранее отведенных земельных участков
- - граница лесного квартала
- 10** - номер лесного квартала
- 59:13:0950101** - номер кадастрового квартала
- - граница кадастрового квартала
- 59:13:0950101:1016** - номер исходного земельного участка
- 59:13-6.466** - границы и реестровый номер зон с особыми условиями использования территории
- 59:13:0950101:1024** - границы и кадастровый номер объектов капитального строительства

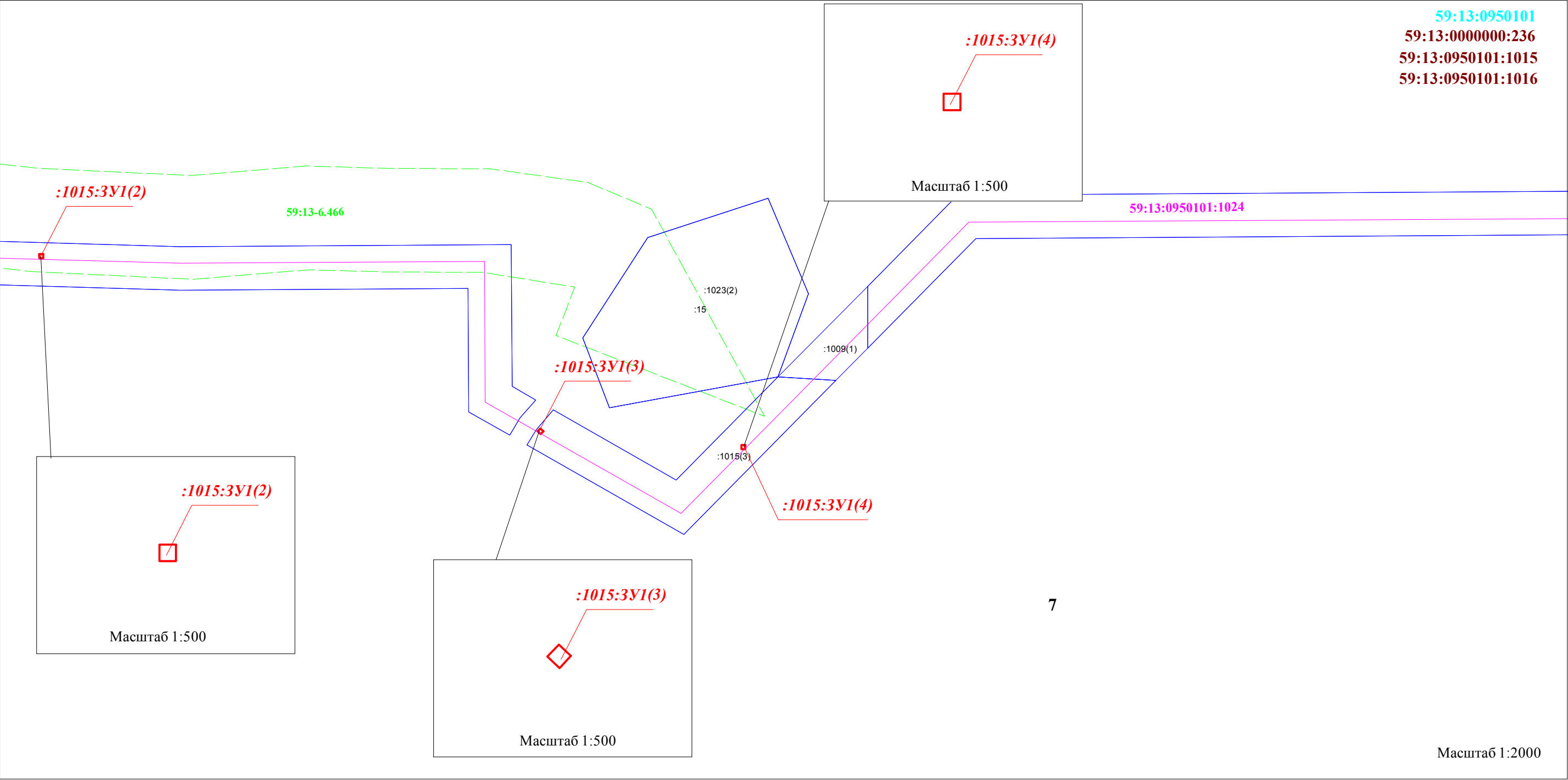


						Эксплуатация объектов обустройства скважин 401, 314, 804, 858, 392 Батырбайского месторождения		
Изм.	Кол.уч.	Лист	Док.	Подпись	Дата			
Разраб.						Масштаб 1:2000	Стадия	Лист
Проверил								Листов
Директор							ООО "МегаБит"	



ЧЕРТЕЖ МАТЕРИАЛОВ ПО ОБОСНОВАНИЮ ПРОЕКТА МЕЖЕВАНИЯ ТЕРРИТОРИИ

Субъект Российской Федерации: Пермский край
Муниципальное образование: Бардымский муниципальный округ
Лесничество (лесопарк): Куединское лесничество
Участковое лесничество: Сарашевское участковое лесничество (Сарашевское)
Квартал: 7 (части выделов 11, 27)



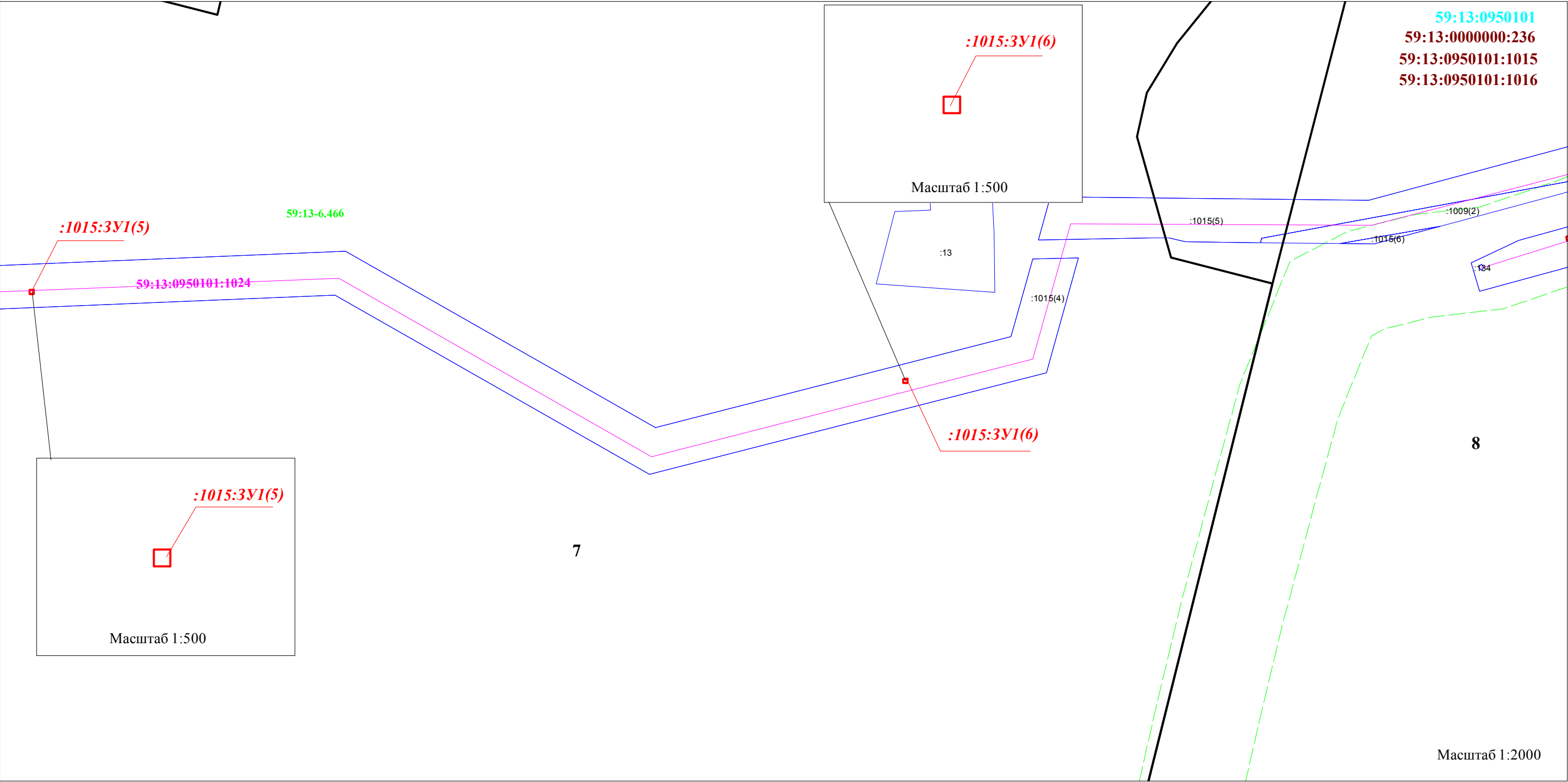
Примечания и условные обозначения
см. на листе 1 чертежа ПМТ

						Эксплуатация объектов обустройства скважин 401, 314, 804, 858, 392 Батырбайского месторождения		
Изм.	Кол.уч.	Лист	Док.	Подпись	Дата			
Разраб.						Масштаб 1:2000	Стадия	Лист
Проверил								
Директор							ООО "МегаБит"	



ЧЕРТЕЖ МАТЕРИАЛОВ ПО ОБОСНОВАНИЮ ПРОЕКТА МЕЖЕВАНИЯ ТЕРРИТОРИИ

Субъект Российской Федерации: Пермский край
Муниципальное образование: Бардымский муниципальный округ
Лесничество (лесопарк): Куединское лесничество
Участковое лесничество: Сарашевское участковое лесничество (Сарашевское)
Квартал: 7 (части выделов 15, 16)



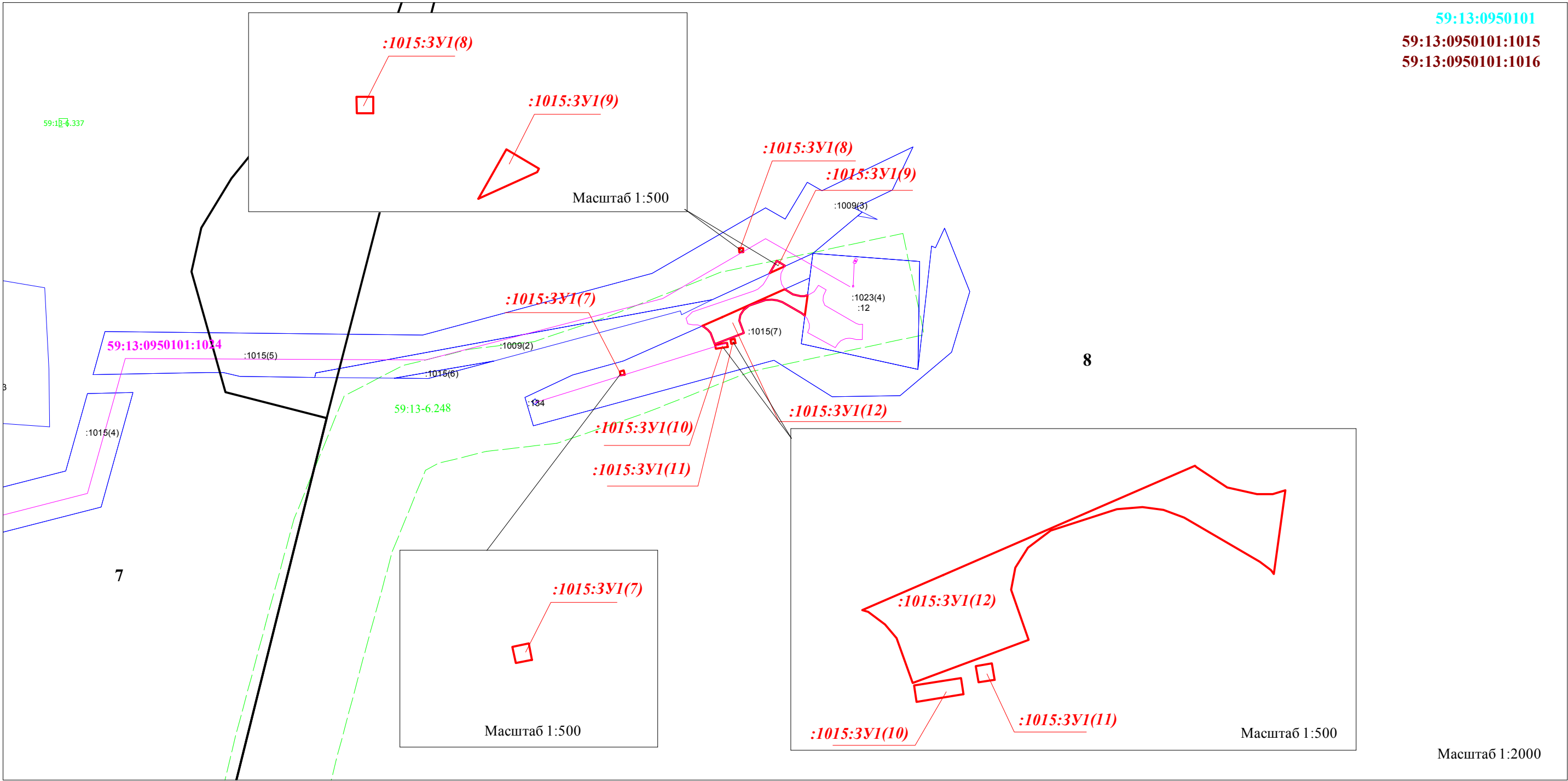
Примечания и условные обозначения
см. на листе 1 чертежа ПМТ

						Эксплуатация объектов обустройства скважин 401, 314, 804, 858, 392 Батырбайского месторождения				
Изм.	Кол.уч.	Лист	Док.	Подпись	Дата					
Разраб.						Масштаб 1:2000		Стадия	Лист	Листов
Проверил										
Директор					ООО "МегаБит"					



ЧЕРТЕЖ МАТЕРИАЛОВ ПО ОБОСНОВАНИЮ ПРОЕКТА МЕЖЕВАНИЯ ТЕРРИТОРИИ

Субъект Российской Федерации: Пермский край
Муниципальное образование: Бардымский муниципальный округ
Лесничество (лесопарк): Куединское лесничество
Участковое лесничество: Сарашевское участковое лесничество (Сарашевское)
Квартал: 8 (части выделов 8, 12)



Примечания и условные обозначения
см. на листе 1 чертежа ПМТ

						Эксплуатация объектов обустройства скважин 401, 314, 804, 858, 392 Батырбайского месторождения		
Изм.	Кол.уч.	Лист	Док.	Подпись	Дата			
Разраб.						Масштаб 1:2000	Стадия	Лист
Проверил								
Директор							ООО "МегаБит"	

**Раздел 4. Материалы по обоснованию
Проекта межевания территории.
Пояснительная записка**

Инов. № подл.	Подпись и дата	Взам. инв. №

						"Эксплуатация объектов обустройства скважин 401, 314, 804, 858, 392 Батырбайского месторождения"	Лист
							12
Изм.	Колуч.	Лист	№ док.	Подпись	Дата		

4. Общие положения

4.1. Обоснование определения местоположения границ образуемого земельного участка с учетом соблюдения требований к образуемым земельным участкам, в том числе требований к предельным (минимальным и (или) максимальным) размерам земельных участков

Формируемые земельные участки необходимы для эксплуатации линейного объекта, ввиду чего месторасположение границ было определено исходя из расположения существующего линейного объекта на местности.

При подготовке проекта межевания территории определение местоположения границ, образуемых и (или) изменяемых земельных участков осуществлялось в соответствии с нормами отвода земельных участков для конкретных видов деятельности, иными требованиями к образуемым и (или) изменяемым земельным участкам, установленными федеральными законами и законами субъектов Российской Федерации, техническими регламентами, сводами правил.

Согласно ч. 6 и п. ч. 4 ст. 3 ст. 36 Градостроительного кодекса Российской Федерации градостроительный регламент не устанавливается и не распространяется ввиду формирования земельных участков на землях лесного фонда для эксплуатации линейного объекта. Следовательно, требования к предельным (минимальным и (или) максимальным) размерам земельных участков отсутствуют.

4.2. Обоснование способа образования земельного участка

Земельный участок Проекта межевания территории «Эксплуатация объектов обустройства скважин 401, 314, 804, 858, 392 Батырбайского месторождения», площадью 0,0384 га сформирован путем раздела земельных участков с кадастровыми номерами 59:13:0000000:236, 59:13:0950101:1015 и 59:13:0950101:1016, находящиеся в государственной собственности (ст.11.4, п.6 Земельного кодекса РФ).

4.3. Обоснование определения размеров образуемого земельного участка

Размеры образуемых земельных участков были определены исходя из фактических границ и размеров земельных участков.

4.4. Обоснование определения границ публичного сервитута, подлежащего установлению в соответствии с законодательством Российской Федерации

Проектом межевания не предусматривается установление сервитута, публичного сервитута.

Инов. № подл.	Подпись и дата	Взам. инв. №

						"Эксплуатация объектов обустройства скважин 401, 314, 804, 858, 392 Батырбайского месторождения"	Лист 13
Изм.	Колуч.	Лист	№ док.	Подпись	Дата		

ПРИЛОЖЕНИЯ

Инов. № подл.	Подпись и дата	Взам. инв. №

						"Эксплуатация объектов обустройства скважин 401, 314, 804, 858, 392 Батырбайского месторождения"	Лист
							14
Изм.	Колуч.	Лист	№ док.	Подпись	Дата		

ПРИЛОЖЕНИЕ А – Экспликация образуемых и существующих земельных участков в красных линиях объекта: «Эксплуатация объектов обустройства скважин 401, 314, 804, 858, 392 Батырбайского месторождения».

№ п/п	Кадастровый номер земельного участка	Адрес земельного участка	Категория земель	Правообладатель	Разрешенное использование		Площадь ЗУ по сведениям ГКН, кв.м.	Характеристика обременения (ограничения) земельного участка	Площадь ЗУ (ЧЗУ) по проекту кв.м.
					По ст.25, 45 Лесного кодекса Российской Федерации от 04.12.2006 N 200-ФЗ	По Приказу Федеральной службы государственной регистрации, кадастра и картографии от 10.11.2020 № П/0412			
1	59:13:0000000:236:ЗУ1(1)	Пермский край, Бардымский муниципальный округ, Куединское лесничество, Сарашевское участковое лесничество (Сарашевское)	Земли лесного фонда	Российская Федерация	Строительство, реконструкция, эксплуатация линейных объектов «Эксплуатация объектов обустройства скважин 401, 314, 804, 858, 392 Батырбайского месторождения»	7.5 Трубопроводный транспорт Размещение нефтепроводов, водопроводов, газопроводов и иных трубопроводов, а также иных зданий и сооружений, необходимых для эксплуатации названных трубопроводов	312831444		10
2	59:13:0950101:1016:ЗУ1(1)						8219		4
3	59:13:0950101:1016:ЗУ1(2)								4
4	59:13:0950101:1016:ЗУ1(3)								4
5	59:13:0950101:1015:ЗУ1(1)						51212		4
6	59:13:0950101:1015:ЗУ1(2)								4
7	59:13:0950101:1015:ЗУ1(3)								4
8	59:13:0950101:1015:ЗУ1(4)								4
9	59:13:0950101:1015:ЗУ1(5)								4
10	59:13:0950101:1015:ЗУ1(6)								4

Ивл. № подл.	Подпись и дата	Взам. инв. №

						"Эксплуатация объектов обустройства скважин 401, 314, 804, 858, 392 Батырбайского месторождения"	Лист
Изм.	Колуч.	Лист	№ док.	Подпись	Дата		15

11	59:13:0950101:101 5:3У1(1)								4
12	59:13:0950101:101 5:3У1(1)								4
13	59:13:0950101:101 5:3У1(1)								17
14	59:13:0950101:101 5:3У1(1)								12
15	59:13:0950101:101 5:3У1(1)								4
16	59:13:0950101:101 5:3У1(1)								297

Инов. № подл.	Подпись и дата	Взам. инв. №

						"Эксплуатация объектов обустройства скважин 401, 314, 804, 858, 392 Батырбайского месторождения"	Лист
							16
Изм.	Колуч.	Лист	№ док.	Подпись	Дата		

**ПРИЛОЖЕНИЕ Б – Письмо о согласовании с Министерством природных ресурсов,
лесного хозяйства и экологии Пермского края**

Инов. № подл.	Подпись и дата	Взам. инв. №

						"Эксплуатация объектов обустройства скважин 401, 314, 804, 858, 392 Батырбайского месторождения"	Лист
							17
Изм.	Колуч.	Лист	№ док.	Подпись	Дата		