

**Документация по планировке территорий
(проекты межевания территорий)**

**кадастровых кварталов 59:13:0190137, 59:13:0190123, 59:13:0190109,
59:13:0190104, 59:13:0190103, 59:13:0190110 расположенных по адресу:
Пермский край, Бардымский муниципальный округ, с. Елпачиха**

Московская область, 2024

26-2024-ПМТ

Проект межевания территории кадастровых
кварталов 59:13:0190137, 59:13:0190123,
59:13:0190109, 59:13:0190104, 59:13:0190103,
59:13:0190110

Стадия	Лист	Листов
ПМТ	1	52
Филиал ППК «Роскадастр» по Московской области ₁		

Согласовано					
	Разработка				
Взам. иев. №					
Подп. И дата					
Инв. №					

Изм.	Кол.у	Лист	№	Подпись	Дата
Исполнитель				Кайсина О.В.	
Руководитель				Дьяконова С.Г.	

СОСТАВ ПРОЕКТА

№ тома	Обозначение	Наименование	Примечание
1	26-2024-ПМТ.ПЗ	Основная часть проекта межевания территории	
2	26-2024-ПМТ.МО	Материалы по обоснованию проекта межевания территории	

СОДЕРЖАНИЕ

№ п/п	Наименование	Лист
Том 1	Основная часть проекта межевания территории	3
1.1.	Текстовая часть	
1.1.1.	Основные положения	4
1.1.2.	Общая характеристика объекта проектирования	6
1.1.3.	Описание предлагаемых проектных решений	9
1.1.4.	Установление публичных сервитутов, обременений	11
1.1.5.	Перечень и сведения о площади и виде разрешенного использования земельных участков фактического землепользования	12
1.1.6.	Перечень и сведения о площади и виде разрешенного использования образуемых земельных участков	27
1.1.7.	Целевое назначение лесов	32
1.1.8.	Основные технико-экономические показатели проекта межевания территории	32
1.1.9.	Сведения о границах территории, в отношении которой утвержден проект межевания	33
1.1.9.1.	Ведомость координат поворотных точек границ красных линий	37
1.1.9.2.	Ведомость координат поворотных точек границ формируемых и изменяемых земельных участков	40
1.2.	Графическая часть	46
	Чертеж красных линий М 1:1000	47
	Чертеж межевания территории М 1:1000	48
Том 2	Материалы по обоснованию проекта межевания территории	49
2.1.	Границы особо охраняемых природных территорий	50
2.2.	Границы территорий объектов культурного наследия	50
2.3.	Границы лесничеств, участковых лесничеств, лесных кварталов, лесотаксационных выделов или частей лесотаксационных выделов	50
	План фактического землепользования М 1:1600	51
	Чертеж границ зон с особыми условиями использования территорий М 1:1 300	52

Инд. №	Подп. и дата	Взаим. инв. №

Изм.	Кол.уч	Лист	№	Подпись	Дата	26-2024-ПМТ	Лист
							2

**Документация по планировке территорий
(проекты межевания территорий)**

**5кадастровых кварталов 59:13:0190137, 59:13:0190123, 59:13:0190109,
59:13:0190104, 59:13:0190103, 59:13:0190110 расположенных по адресу:
Пермский край, Бардымский муниципальный округ, с. Елпачиха**

**Том 1
Основная часть**

Московская область, 2024

26-2024-ПМТ.ПЗ

Проект межевания территории кадастровых
кварталов 59:13:0190137, 59:13:0190123,
59:13:0190109, 59:13:0190104, 59:13:0190103,
59:13:0190110

Стадия	Лист	Листов
ПМТ	3	53
Филиал ППК «Роскадастр» по Московской области ₃		

Согласовано					
Разработка					
Взам. иев. №					
Подп. И дата					
Инв. №					

Изм.	Кол.у	Лист	№	Подпись	Дата
Исполнитель				Кайсина О.В.	
Руководитель				Дьяконова С.Г.	

1.1.1. Основные положения

Проект межевания территории кадастровых кварталов 59:13:0190103, 59:13:0190104, 59:13:0190109, 59:13:0190110, 59:13:0190137, 59:13:0190123.

расположенных по адресу: Пермский край, Бардымский муниципальный округ, с. Елпачиха разработан в рамках муниципального контракта № 0356500001423005981 от 29.12.2023г., договора субподряда на выполнение работ по разработке проектов межевания территории и проведению комплексных кадастровых работ от 06.02.2024.

Целью разработки проекта межевания территории является:

- определение местоположения границ образуемых и (или) изменяемых земельных участков;

- установления, изменения, отмены красных линий для застроенных территорий, в границах которых не планируется размещение новых объектов капитального строительства, а также для установления, изменения, отмены красных линий в связи с образованием и (или) изменением земельного участка, расположенного в границах территории, применительно к которой не предусматривается осуществление деятельности по комплексному и устойчивому развитию территории, при условии, что такие установление, изменение, отмена влекут за собой исключительно изменение границ территории общего пользования

При разработке проекта межевания территории была использована следующая нормативная документация:

- Градостроительный кодекс Российской Федерации от 29.12.2004 № 190-ФЗ;
- Земельный кодекс Российской Федерации от 25.10.2001 № 136-ФЗ;
- СП 42.13330.2016. Свод правил. Градостроительство. Планировка и застройка городских и сельских поселений. Актуализированная редакция СНиП 2.07.01- 89*;
- Инструкция о порядке проектирования и установления красных линий в городах и других поселениях Российской Федерации РДС 30-201-98;
- Генеральный план Бардымского муниципального округа Пермского края, утвержденный Решением Думы Бардымского муниципального округа Пермского края от 15.12.2021 № 356;
- Правила землепользования и застройки Бардымского муниципального округа, утвержденные постановлением администрации Бардымского муниципального округа от 21.12.2021 №292-01-02-1923-п;
- Градостроительная, землеустроительная документация, материалы и данные федерального, территориальных и ведомственных картографо-геодезических фондов, ситуационные планы, содержащиеся в технических паспортах расположенных на земельных участках объектов недвижимости, планово-картографические материалы. документы о правах на землю и иные документы, содержащие сведения о местоположении границ земельных участков (материалы инвентаризации - межевания земельных участков).

При разработке проекта межевания территории использованы следующие исходные данные:

- Распоряжение администрации Бардымского муниципального округа Пермского края «О разрешении подготовки документации по планировке территорий (проекты межевания территорий) кадастровых кварталов 59:13:0190118, 59:13:0190128, 59:13:0190119, 59:13:0190129, 59:13:0190131, 59:13:0190133, 59:13:0190130, 59:13:0190137, 59:13:0190123, 59:13:0190109, 59:13:0190104, 59:13:0190103, 59:13:0190211, 59:13:0190210, 59:13:0190110, 59:13:0190112 от 12.12.2023 № 292-01-03-804-р;
- Кадастровые планы территории кадастровых кварталов 59:13:0190103, 59:13:0190104, 59:13:0190109, 59:13:0190110, 59:13:0190137, 59:13:0190123.

1.1.2. Общая характеристика объекта проектирования

Разработка проекта межевания территории осуществляется в отношении кадастровых кварталов 59:13:0190103, 59:13:0190104, 59:13:0190109, 59:13:0190110, 59:13:0190137, 59:13:0190123, расположенных в границах населенного пункта с. Елпачиха, Бардымского муниципального округа Пермского края, ограниченных улицами: Вахитова, Ленина, Кирова, Чапаева, 1 Мая.

Местоположение территории кадастровых кварталов представлено на рисунке 1, местоположение территории проектирования представлено на рисунке 2.

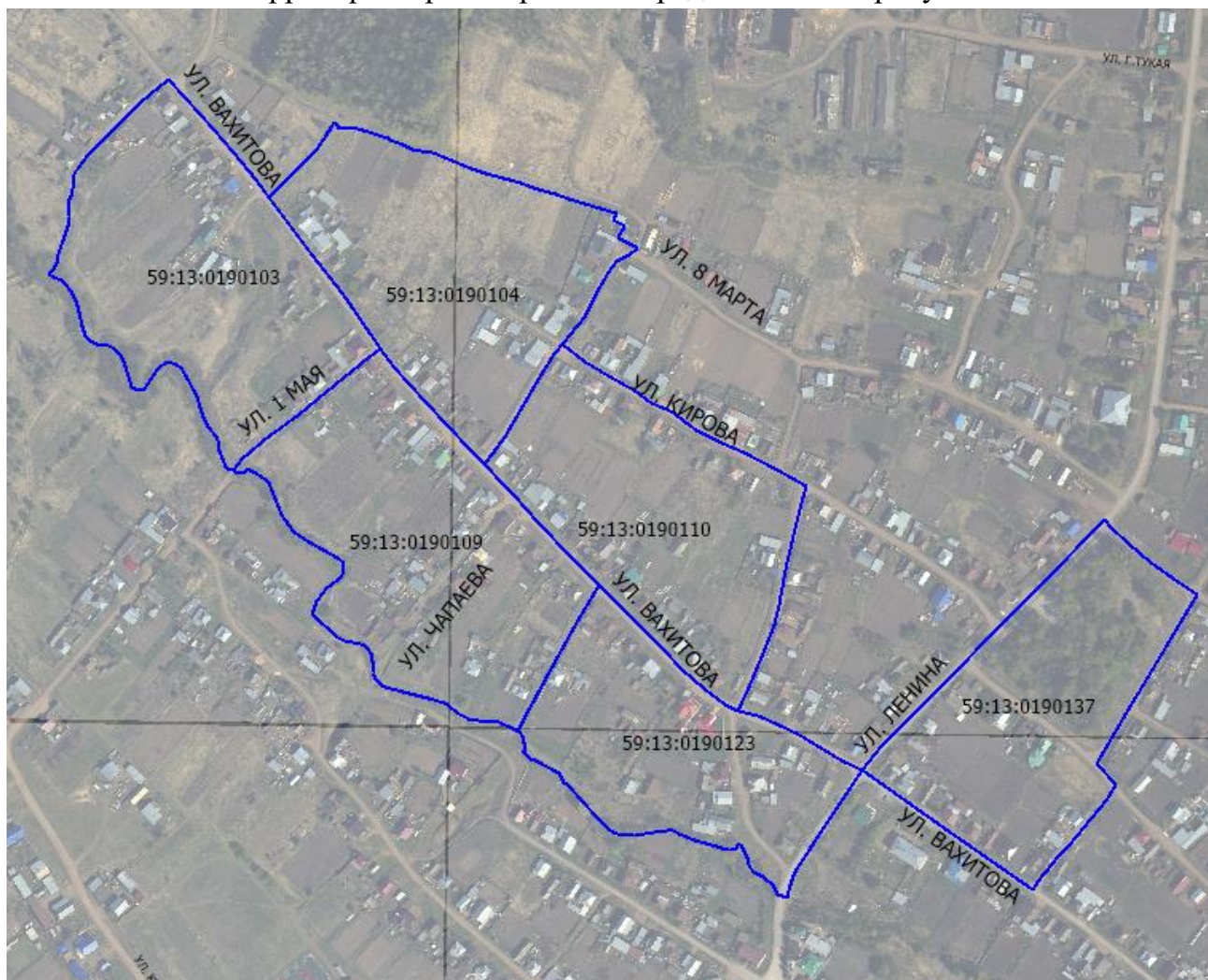


Рис. 1 Местоположение территории кадастровых кварталов 59:13:0190103, 59:13:0190104, 59:13:0190109, 59:13:0190110, 59:13:0190137, 59:13:0190123



Рис. 2 Местоположение территории проектирования

Площадь территории в утвержденных границах проектирования составляет 238 904 кв. м (23.89 га).

В соответствии с Правилами землепользования и застройки Бардымского муниципального округа, рассматриваемая территория расположена в границах территориальной зоны Ж-1 (Зона застройки индивидуальными жилыми домами, малоэтажными многоквартирными жилыми домами и домами блокированной застройки), О-1 (Зона делового, общественного и коммерческого назначения), СН-1 (Зона кладбищ).

Рассматриваемая территория является застроенной, имеются сложившиеся землепользования, представленные в основном такими видами использования как: для ведения личного подсобного хозяйства.

Фрагмент карты градостроительного зонирования проектируемой территории представлен на рисунке 3.

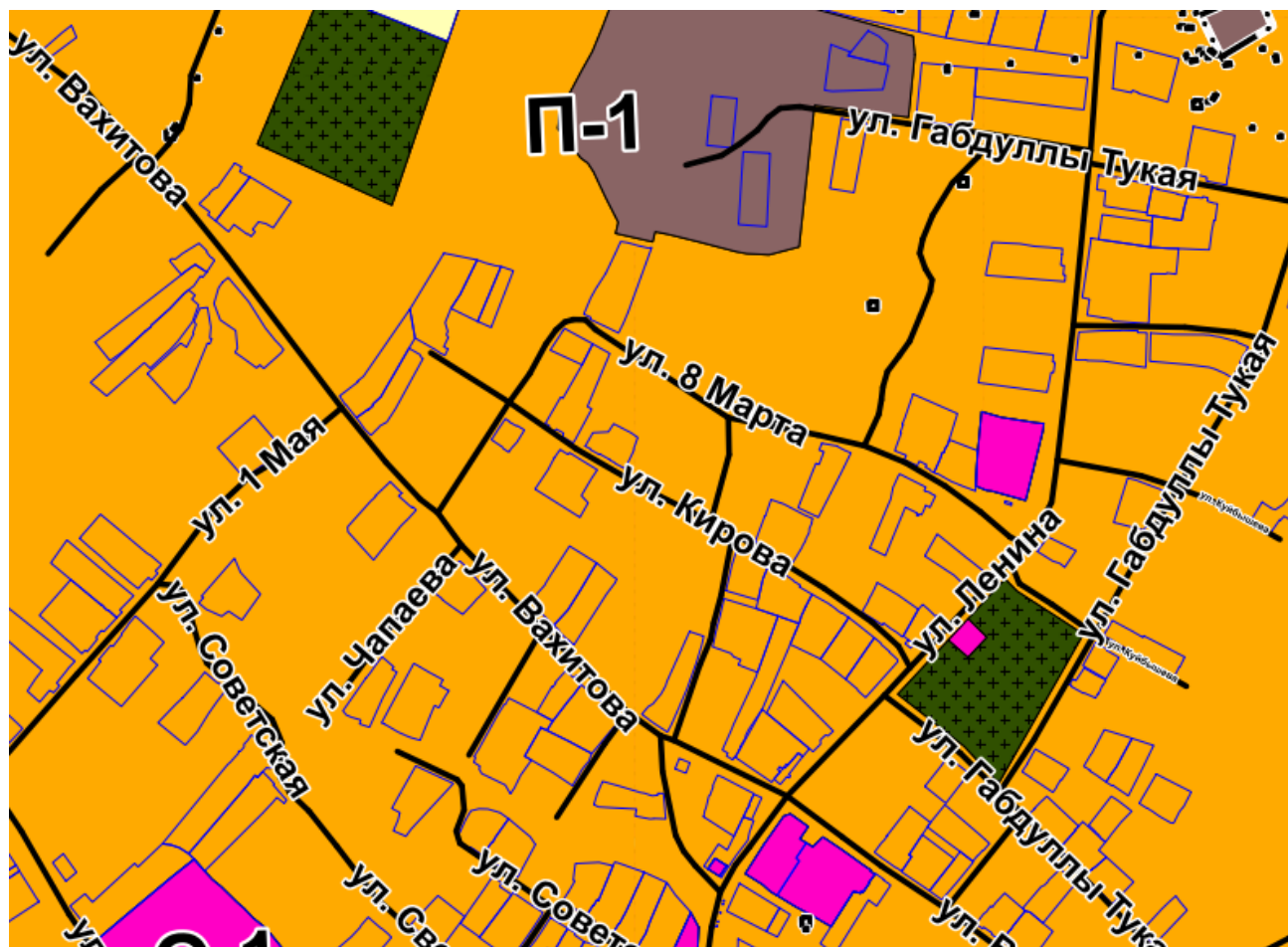


Рис.3 Фрагмент карты градостроительного зонирования

В границах проектируемой территории выявлены:

- 44 земельных участка, местоположение границ которого установлено ранее в результате выполнения работ по межеванию земельных участков,
- 52 ранее учтенных земельных участков, местоположение границ которых не установлено в соответствии с требованиями земельного законодательства.

Подробная информация о земельных участках, расположенных в границах проектируемой территории, приведена в таблице 2 «Перечень и сведения о площади и виде разрешенного использования земельных участков фактического землепользования».

1.1.3. Описание предлагаемых проектных решений

С учетом произведенных измерений и результата анализа имеющихся документов об объектах недвижимости, расположенных в пределах кадастровых кварталов 59:13:0190137, 59:13:0190123, 59:13:0190109, 59:13:0190104, 59:13:0190103, 59:13:0190110 проектом межевания предлагается:

1. Установить на территории проектирования красные линии с учетом сформированных земельных участков, с учетом требуемой ширины проезжей части существующих улиц и проездов и предусмотренных проектом изменяемых границ земельных участков. Координаты поворотных точек утверждаемых красных линий приведены в таблице 6 «Ведомость координат поворотных точек утверждаемых красных линий»;

2. В отношении земельных участков, местоположение границ которых не установлено в соответствии с требованиями земельного законодательства, в том числе в случае, если местоположение границ характерных точек границ земельных участков определено с точностью ниже нормативной (для земельных участков, отнесенных к землям населенных пунктов эта величина составляет – 0,1 м), установить местоположение границ таких земельных участков исходя из сведений, содержащихся в документах, подтверждающих право на земельные участки, документах, определявших местоположение границ земельных участков при образовании, в соответствии с фактическим положением границ на местности.

3. Сформировать:

- земельные участки из земель, находящихся в государственной собственности (15 шт. из них – 6 – земельные участки (территории) общего пользования);
- земельные участки путем перераспределения земельных участков и земель государственной собственности (7 шт.).

Подробная информация об образуемых земельных участках представлена в таблице 3.

Проектом межевания территории предусматривается уточнение земельных участков (в том числе путем исправления реестровой ошибки). Указанная информация представлена в таблице 2, графическая часть отображена на чертеже межевания территории.

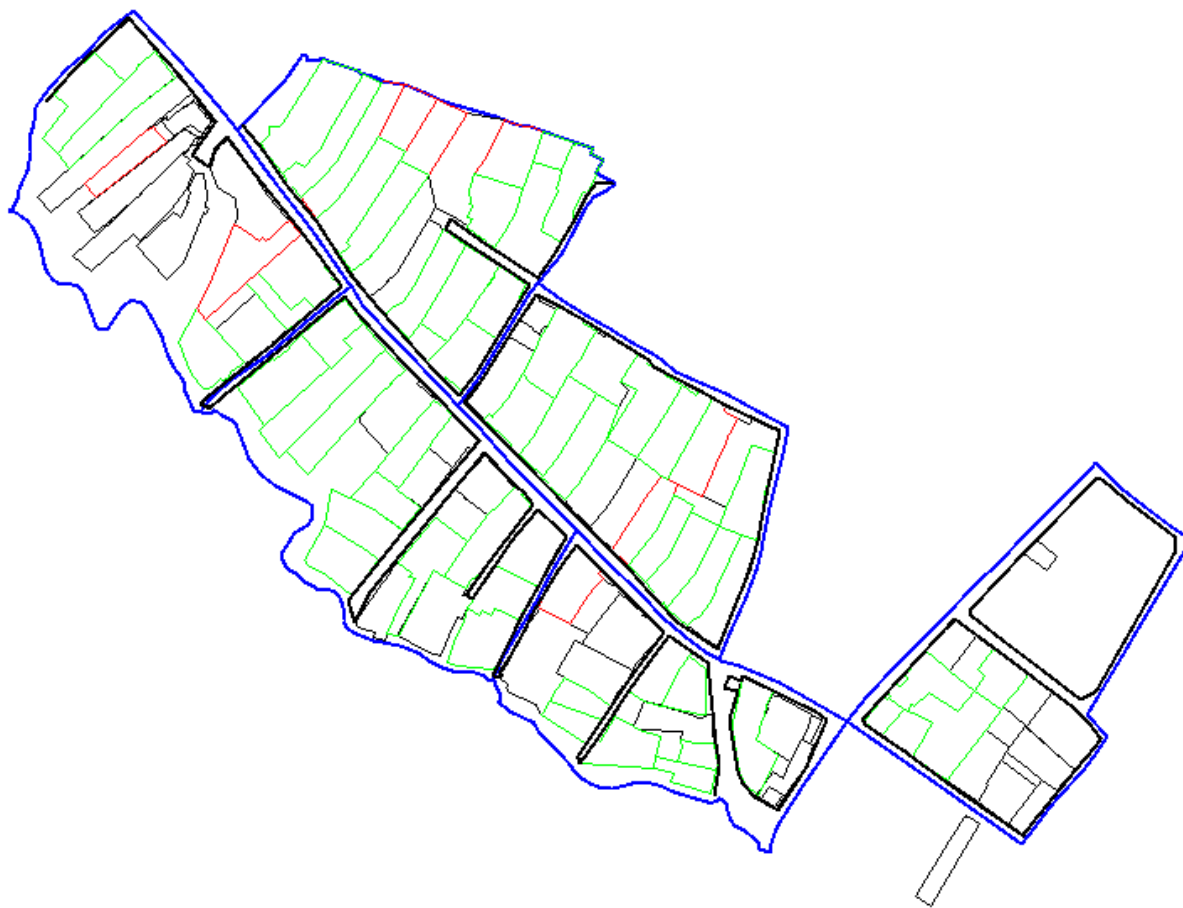


Рис.4 Местоположение утверждаемых красных линий

1.1.4. Установление публичных сервитутов, обременений

В пределах территории кадастровых кварталов 59:13:0190137, 59:13:0190123, 59:13:0190109, 59:13:0190103, 59:13:0190104, 59:13:0190110 объекты культурного наследия, включенные в единый государственный реестр, либо выявленные объекты культурного наследия отсутствуют.

Проектом межевания территории не предусмотрено установление публичных сервитутов на земельных участках.

Информация о зонах с особыми условиями использования территории, установленными в границах проектирования, приведена в таблице 1.

Таблица 1

Номер зоны	Наименование зоны	Тип зоны
59:13-6.270	Охранная зона ВЛ-0,4 кВ № 1 с. Елпачиха	Охранная зона инженерных коммуникаций
59:13-6.2941	Охранная зона "Распределительная кабельная сеть КП Елпачиха 2 (Бардымский р-н)"	Охранная зона линий и сооружений связи
59:13-6.965	Охранная зона кабеля связи ПАО «Ростелеком» «Распределительная кабельная сеть Бардымский р-н, с. Елпачиха, ул. Ленина, 79» по адресу: Пермский край, Бардымский р-н, Елпачиха с, Ленина ул 16 Д	Охранная зона линий и сооружений связи
59:13-6.660	Защитная зона объекта культурного наследия – памятника «Правление волостное»	Зоны охраны объектов культурного наследия
59:00-6.1555	Прибрежная защитная полоса бассейна реки Тулва (010.15 р. Малая Амзя)	Прибрежная защитная полоса
59:13-6.923	Охранная зона газопровода среднего давления по адресу: Пермский край, Бардымский район, с.Елпачиха, начало - действующий газопровод "село Елпачиха", конец - село Елпачиха по улице Ленина. Кадастровый номер сооружения 59:13:0000000:3014.	Охранная зона инженерных коммуникаций

1.1.5. Перечень и сведения о площади и виде разрешенного использования земельных участков фактического землепользования

Таблица 2

№ п/п	Номер земельного участка в соответствии с чертежом материалов по обоснованию	Кадастровый номер	Правовое положение	Адрес (описание местоположения)	Вид разрешенного использования	Площадь по документу, кв.м	Площадь по проекту, кв.м.	Примечание
1	1	59:13:0190103:11	Частная собственность	Российская Федерация, край Пермский, м.о. Бардымский, с Елпачиха, ул Вахитова, зу 23	Для ведения личного подсобного хозяйства	1859	1859	Местоположение границ земельного участка установлено
2	2	59:13:0190103:14	Частная собственность	Российская Федерация, край Пермский, м.о. Бардымский, с Елпачиха, ул 1 Мая, зу 1	Для ведения личного подсобного хозяйства	1600	2041	Уточнение местоположения границ и площади земельного участка
3	3	59:13:0190103:143	-	Пермский край, муниципальный округ Бардымский, село Елпачиха, улица Вахитова, земельный участок 15	Для ведения личного подсобного хозяйства	2200	2200	Уточнение местоположения границ и площади земельного участка
4	4	59:13:0190103:15	Частная собственность	Российская Федерация, край Пермский, м.о. Бардымский, с Елпачиха, ул 1 Мая, зу 2	Для ведения личного подсобного хозяйства	600	785	Уточнение местоположения границ и площади земельного участка
5	5	59:13:0190103:17	Частная собственность	Российская Федерация, край Пермский, м.о. Бардымский, с Елпачиха, ул 1 Мая, зу 3	Для ведения личного подсобного хозяйства	1600	1600	Местоположение границ земельного участка установлено
6	6	59:13:0190103:18	Частная	Российская Федерация, край	Для ведения	1500	1710	Уточнение местоположения

№ п/п	Номер земельного участка в соответствии с чертежом материалов по обоснованию	Кадастровый номер	Правовое положение	Адрес (описание местоположения)	Вид разрешенного использования	Площадь по документу, кв.м	Площадь по проекту, кв.м.	Примечание
			собственность	Пермский, м.о. Бардымский, с Елпачиха, ул 1 Мая, зу 5	личного подсобного хозяйства			границ и площади земельного участка
7	7	59:13:0190103:2	Частная собственность	Российская Федерация, край Пермский, м.о. Бардымский, с Елпачиха, ул Вахитова, зу 14	Для ведения личного подсобного хозяйства	2100	2100	Уточнение местоположения границ и площади земельного участка
8	8	59:13:0190103:3	Частная собственность	Российская Федерация, край Пермский, м.о. Бардымский, с Елпачиха, ул Вахитова, зу 13	Для ведения личного подсобного хозяйства	1160	1160	Местоположение границ земельного участка установлено
9	9	59:13:0190103:31	Частная собственность	Российская Федерация, край Пермский, м.о. Бардымский, с Елпачиха, ул Вахитова, зу 25	Для ведения личного подсобного хозяйства	2169	2169	Местоположение границ земельного участка установлено
10	10	59:13:0190103:5	Частная собственность	Российская Федерация, край Пермский, м.о. Бардымский, с Елпачиха, ул Вахитова, зу 17	Для ведения личного подсобного хозяйства	2620	2620	Местоположение границ земельного участка установлено
11	11	59:13:0190103:7	Частная собственность	Российская Федерация, край Пермский, м.о. Бардымский, с Елпачиха, ул Вахитова, зу 17а	Для ведения личного подсобного хозяйства	551,34	771	Исправление реестровой ошибки в сведениях ЕГРН
12	12	59:13:0190103:8	Частная собственность	Российская Федерация, край Пермский, м.о. Бардымский, с Елпачиха, ул Вахитова, зу 19	Для ведения личного подсобного хозяйства	1996	1998	Исправление реестровой ошибки в сведениях ЕГРН

№ п/п	Номер земельного участка в соответствии с чертежом материалов по обоснованию	Кадастровый номер	Правовое положение	Адрес (описание местоположения)	Вид разрешенного использования	Площадь по документу, кв.м	Площадь по проекту, кв.м.	Примечание
13	13	59:13:0190103:9	Частная собственность	Российская Федерация, край Пермский, м.о. Бардымский, с Елпачиха, ул Вахитова, зу 21	Для ведения личного подсобного хозяйства	2550	2550	Местоположение границ земельного участка установлено
14	14	59:13:0190104:1	Частная собственность	Российская Федерация, край Пермский, м.о. Бардымский, с Елпачиха, ул Вахитова, зу 26	Для ведения личного подсобного хозяйства	3100	3237	Уточнение местоположения границ и площади земельного участка
15	15	59:13:0190104:10	Частная собственность	Российская Федерация, край Пермский, м.о. Бардымский, с Елпачиха, ул Вахитова, зу 40	Для ведения личного подсобного хозяйства	1500	1784	Уточнение местоположения границ и площади земельного участка
16	16	59:13:0190104:11	Частная собственность	Российская Федерация, край Пермский, м.о. Бардымский, с Елпачиха, ул Кирова, зу 28а	Для ведения личного подсобного хозяйства	1500	2085	Уточнение местоположения границ и площади земельного участка
17	17	59:13:0190104:12	Частная собственность	Российская Федерация, край Пермский, м.о. Бардымский, с Елпачиха, ул Вахитова, зу 42	для личного подсобного хозяйства	425	466	Уточнение местоположения границ и площади земельного участка
18	18	59:13:0190104:13	Частная собственность	Российская Федерация, край Пермский, м.о. Бардымский, с Елпачиха, ул Вахитова, зу 44	Для ведения личного подсобного хозяйства	1300	1568	Уточнение местоположения границ и площади земельного участка
19	19	59:13:0190104:14	Частная собственность	Российская Федерация, край Пермский, м.о. Бардымский, с Елпачиха, ул Кирова, зу 27	Для ведения личного подсобного хозяйства	1400	1335	Уточнение местоположения границ и площади земельного участка

№ п/п	Номер земельного участка в соответствии с чертежом материалов по обоснованию	Кадастровый номер	Правовое положение	Адрес (описание местоположения)	Вид разрешенного использования	Площадь по документу, кв.м	Площадь по проекту, кв.м.	Примечание
20	20	59:13:0190104:15	Частная собственность	Российская Федерация, край Пермский, м.о. Бардымский, с Елпачиха, ул Кирова, зу 26	Для ведения личного подсобного хозяйства	600	600	Уточнение местоположения границ и площади земельного участка
21	21	59:13:0190104:16	Частная собственность	Российская Федерация, край Пермский, м.о. Бардымский, с Елпачиха, ул Кирова, зу 25	Для подсобного хозяйства	1600	1641	Уточнение местоположения границ и площади земельного участка
22	22	59:13:0190104:19	Частная собственность	Российская Федерация, край Пермский, м.о. Бардымский, с Елпачиха, ул Кирова, зу 28	Для ведения личного подсобного хозяйства	1100	1591	Уточнение местоположения границ и площади земельного участка
23	23	59:13:0190104:2	Общая долевая собственность	Российская Федерация, край Пермский, м.о. Бардымский, с Елпачиха, ул Вахитова, зу 28	Для ведения личного подсобного хозяйства	1200	1856	Уточнение местоположения границ и площади земельного участка
24	24	59:13:0190104:20	Общая долевая собственность	Российская Федерация, край Пермский, м.о. Бардымский, с Елпачиха, ул Кирова, зу 29	Для ведения личного подсобного хозяйства	2600	2600	Местоположение границ земельного участка установлено
25	25	59:13:0190104:6	Частная собственность	Российская Федерация, край Пермский, м.о. Бардымский, с Елпачиха, ул Вахитова, зу 32	Для ведения личного подсобного хозяйства	2300	2314	Уточнение местоположения границ и площади земельного участка
26	26	59:13:0190104:7	Частная собственность	Российская Федерация, край Пермский, м.о. Бардымский, с Елпачиха, ул Вахитова, зу 34	Для ведения личного подсобного хозяйства	1600	2083	Уточнение местоположения границ и площади земельного участка

№ п/п	Номер земельного участка в соответствии с чертежом материалов по обоснованию	Кадастровый номер	Правовое положение	Адрес (описание местоположения)	Вид разрешенного использования	Площадь по документу, кв.м	Площадь по проекту, кв.м.	Примечание
27	27	59:13:0190104:8	Частная собственность	Российская Федерация, край Пермский, м.о. Бардымский, с Елпачиха, ул Вахитова, зу 36	Для индивидуального жилищного строительства	1985,28	1985	Местоположение границ земельного участка установлено
28	28	59:13:0190104:9	Частная собственность	Российская Федерация, край Пермский, м.о. Бардымский, с Елпачиха, ул Вахитова, зу 38	Для подсобного хозяйства	1351,96	1352	Местоположение границ земельного участка установлено
29	29	59:13:0190107:14	Частная собственность	край Пермский, р-н Бардымский, с. Елпачиха, ул. Кирова, дом 26	для личного подсобного хозяйства	2016	2506	Уточнение местоположения границ и площади земельного участка
30	30	59:13:0190109:1	Частная собственность	Российская Федерация, край Пермский, м.о. Бардымский, с Елпачиха, ул Вахитова, зу 29	Для ведения личного подсобного хозяйства	1200	1288	Уточнение местоположения границ и площади земельного участка
31	31	59:13:0190109:10	Частная собственность	Российская Федерация, край Пермский, м.о. Бардымский, с Елпачиха, ул Чапаева, зу 6	Для ведения личного подсобного хозяйства	1700	1689	Уточнение местоположения границ и площади земельного участка
32	32	59:13:0190109:11	Общая долевая собственность	Российская Федерация, край Пермский, м.о. Бардымский, с Елпачиха, ул Чапаева, зу 9	Для ведения личного подсобного хозяйства	1000	1657	Уточнение местоположения границ и площади земельного участка
33	33	59:13:0190109:14	Частная собственность	край Пермский, р-н Бардымский, с. Елпачиха, ул. Чапаева, дом 8	Для ведения личного подсобного	1288	1288	Местоположение границ земельного участка установлено

№ п/п	Номер земельного участка в соответствии с чертежом материалов по обоснованию	Кадастровый номер	Правовое положение	Адрес (описание местоположения)	Вид разрешенного использования	Площадь по документу, кв.м	Площадь по проекту, кв.м.	Примечание
					хозяйства			
34	34	59:13:0190109:150	Частная собственность	Пермский край, Бардымский р-н, с. Елпачиха, ул. Вахитова, д 45	Для ведения личного подсобного хозяйства	1691	1691	Местоположение границ земельного участка установлено
35	35	59:13:0190109:15	Частная собственность	Российская Федерация, край Пермский, м.о. Бардымский, с Елпачиха, ул Чапаева, зу 5	Для ведения личного подсобного хозяйства	2300	1927	Уточнение местоположения границ и площади земельного участка. Уменьшение площади более 10%.
36	36	59:13:0190109:16	Частная собственность	Российская Федерация, край Пермский, м.о. Бардымский, с Елпачиха, ул Чапаева, зу 3	Для ведения личного подсобного хозяйства	874	874	Местоположение границ земельного участка установлено
37	37	59:13:0190109:17	Частная собственность	Российская Федерация, край Пермский, м.о. Бардымский, с Елпачиха, ул Вахитова, зу 39	Для ведения личного подсобного хозяйства	1131,26	1131	Местоположение границ земельного участка установлено
38	38	59:13:0190109:18	Частная собственность	Российская Федерация, край Пермский, м.о. Бардымский, с Елпачиха, ул Вахитова, зу 41	Для ведения личного подсобного хозяйства	2100	1855	Уточнение местоположения границ и площади земельного участка. Уменьшение площади более 10%.
39	39	59:13:0190109:19	Частная собственность	Российская Федерация, край Пермский, м.о. Бардымский, с	Для ведения личного подсобного	2080	2080	Местоположение границ земельного участка установлено

№ п/п	Номер земельного участка в соответствии с чертежом материалов по обоснованию	Кадастровый номер	Правовое положение	Адрес (описание местоположения)	Вид разрешенного использования	Площадь по документу, кв.м	Площадь по проекту, кв.м.	Примечание
				Елпачиха, ул Вахитова, зу 43	хозяйства			
40	40	59:13:0190109:2	Частная собственность	Российская Федерация, край Пермский, м.о. Бардымский, с Елпачиха, ул 1 Мая, зу 4	Для личного подсобного хозяйства	2312	2322	Уточнение местоположения границ и площади земельного участка
41	41	59:13:0190109:21	Общая долевая собственность	Российская Федерация, край Пермский, м.о. Бардымский, с Елпачиха, ул Вахитова, зу 53а	Для ведения личного подсобного хозяйства	1000	1298	Уточнение местоположения границ и площади земельного участка
42	42	59:13:0190109:22	Общая долевая собственность	Российская Федерация, край Пермский, м.о. Бардымский, с Елпачиха, ул Вахитова, зу 49	Для ведения личного подсобного хозяйства	1500	1800	Уточнение местоположения границ и площади земельного участка
43	43	59:13:0190109:3	Частная собственность	Российская Федерация, край Пермский, м.о. Бардымский, с 44Елпачиха, ул Вахитова, зу 31	Для ведения личного подсобного хозяйства	2800	2823	Уточнение местоположения границ и площади земельного участка
44	44	59:13:0190109:4	Общая долевая собственность	Российская Федерация, край Пермский, м.о. Бардымский, с Елпачиха, ул Вахитова, зу 33	Для ведения личного подсобного хозяйства	1900	2574	Уточнение местоположения границ и площади земельного участка
45	45	59:13:0190109:5	Частная собственность	Российская Федерация, край Пермский, м.о. Бардымский, с Елпачиха, ул Вахитова, зу 35	для ведения личного подсобного хозяйства,	1968	1968	Местоположение границ земельного участка установлено
46	46	59:13:0190109:6	Частная	Российская Федерация, край Пермский, м.о. Бардымский, с	Для ведения личного подсобного	1500	1508	Уточнение местоположения

№ п/п	Номер земельного участка в соответствии с чертежом материалов по обоснованию	Кадастровый номер	Правовое положение	Адрес (описание местоположения)	Вид разрешенного использования	Площадь по документу, кв.м	Площадь по проекту, кв.м.	Примечание
			собственность	Елпачиха, ул Вахитова, зу 37	хозяйства			границ и площади земельного участка
47	47	59:13:0190109:7	Частная собственность	Российская Федерация, край Пермский, м.о. Бардымский, с Елпачиха, ул Чапаева, зу 1	Личное подсобное хозяйство	785	785	Местоположение границ земельного участка установлено
48	48	59:13:0190109:8	Общая долевая собственность	Российская Федерация, край Пермский, м.о. Бардымский, с Елпачиха, ул Чапаева, зу 2	Для ведения личного подсобного хозяйства	1000	1000	Местоположение границ земельного участка установлено
49	49	59:13:0190109:9	Частная собственность	Российская Федерация, край Пермский, м.о. Бардымский, с Елпачиха, ул Чапаева, зу 4	Для ведения личного подсобного хозяйства	800	1170	Уточнение местоположения границ и площади земельного участка
50	50	59:13:0190110:1	Частная собственность	край Пермский, р-н Бардымский, с. Елпачиха, ул. Кирова, дом 21	для личного подсобного хозяйства	440	440	Местоположение границ земельного участка установлено
51	51	59:13:0190110:10	Общая долевая собственность	край Пермский, р-н Бардымский, с. Елпачиха, ул. Вахитова, дом 64	Для ведения личного подсобного хозяйства	1600	1691	Уточнение местоположения границ и площади земельного участка
52	52	59:13:0190110:11	Частная собственность	край Пермский, р-н Бардымский, с. Елпачиха, ул. Вахитова, дом 62	Для ведения личного подсобного хозяйства	1800	1799	Уточнение местоположения границ и площади земельного участка
53	53	59:13:0190110:12	Частная	край Пермский, р-н Бардымский, с.	Для ведения личного подсобного	1200	1285	Уточнение местоположения

№ п/п	Номер земельного участка в соответствии с чертежом материалов по обоснованию	Кадастровый номер	Правовое положение	Адрес (описание местоположения)	Вид разрешенного использования	Площадь по документу, кв.м	Площадь по проекту, кв.м.	Примечание
			собственность	Елпачиха, ул. Вахитова, дом 60	хозяйства			границ и площади земельного участка
54	54	59:13:0190110:14	Частная собственность	край Пермский, р-н Бардымский, с. Елпачиха, ул. Вахитова, дом 56	Для ведения личного подсобного хозяйства	1497	1497	Местоположение границ земельного участка установлено
55	55	59:13:0190110:15	Частная собственность	край Пермский, р-н Бардымский, с. Елпачиха, ул. Вахитова, дом 54	для ведения личного подсобного хозяйства	1821	1821	Местоположение границ земельного участка установлено
56	56	59:13:0190110:150	Общая долевая собственность	Пермский край, Бардымский р-н, с. Елпачиха	ведение личного подсобного хозяйства (индивидуальные жилые дома с приусадебными земельными участками, отдельно стоящие жилые дома коттеджного типа на одну семью в 1-2 этажа с придомовыми участками)	1641	1641	Местоположение границ земельного участка установлено
57	57	59:13:0190110:16	Частная	край Пермский, р-н Бардымский, с.	Для ведения личного подсобного	1800	2005	Уточнение местоположения

№ п/п	Номер земельного участка в соответствии с чертежом материалов по обоснованию	Кадастровый номер	Правовое положение	Адрес (описание местоположения)	Вид разрешенного использования	Площадь по документу, кв.м	Площадь по проекту, кв.м.	Примечание
			собственность	Елпачиха, ул. Вахитова, дом 52	хозяйства			границ и площади земельного участка
58	58	59:13:0190110:17	Частная собственность	край Пермский, р-н Бардымский, с. Елпачиха, ул. Вахитова, дом 50	Для ведения личного подсобного хозяйства	1700	1953	Уточнение местоположения границ и площади земельного участка
59	59	59:13:0190110:18	Общая долевая собственность	край Пермский, р-н Бардымский, с. Елпачиха, ул. Вахитова, дом 48	Для ведения личного подсобного хозяйства	1500	1590	Уточнение местоположения границ и площади земельного участка
60	60	59:13:0190110:2	Частная собственность	край Пермский, р-н Бардымский, с. Елпачиха, ул. Кирова, дом 19	Для ведения личного подсобного хозяйства	1900	2150	Уточнение местоположения границ и площади земельного участка
61	61	59:13:0190110:20	Частная собственность	Пермский край, р-н Бардымский, с. Елпачиха, ул. Вахитова, дом 46	Для ведения личного подсобного хозяйства	1500	1500	Местоположение границ земельного участка установлено
62	62	59:13:0190110:3	Частная собственность	Пермский край, Бардымский р-н, с. Елпачиха, ул. Кирова, 17	Для ведения личного подсобного хозяйства	1724	1724	Местоположение границ земельного участка установлено
63	63	59:13:0190110:4	Частная собственность	край Пермский, р-н Бардымский, с. Елпачиха, ул. Кирова, дом 15	Для ведения личного подсобного хозяйства	1600	2276	Уточнение местоположения границ и площади земельного участка
64	64	59:13:0190110:5	Частная	край Пермский, р-н Бардымский, с.	Для ведения личного подсобного	1900	1913	Уточнение местоположения

№ п/п	Номер земельного участка в соответствии с чертежом материалов по обоснованию	Кадастровый номер	Правовое положение	Адрес (описание местоположения)	Вид разрешенного использования	Площадь по документу, кв.м	Площадь по проекту, кв.м.	Примечание
			собственность	Елпачиха, ул. Кирова, дом 13	хозяйства			границ и площади земельного участка
65	65	59:13:0190110:7	Частная собственность	Пермский край, р-н Бардымский, с. Елпачиха, ул. Кирова, д. 10	Для ведения личного подсобного хозяйства	1700	1700	Местоположение границ земельного участка установлено
66	66	59:13:0190110:8	Частная собственность	край Пермский, р-н Бардымский, с. Елпачиха, ул. Вахитова, дом 68	Для ведения личного подсобного хозяйства	2200	1720	Уточнение местоположения границ и площади земельного участка. Уменьшение площади более 10%.
67	67	59:13:0190123:1	Частная собственность	Российская Федерация, край Пермский, м.о. Бардымский, с. Елпачиха, ул. Вахитова, зу 53	Для личного подсобного хозяйства	2862	2862	Местоположение границ земельного участка установлено
68	68	59:13:0190123:10	Частная собственность	Российская Федерация, край Пермский, м.о. Бардымский, с. Елпачиха, ул. Вахитова, зу 71а	Для ведения личного подсобного хозяйства	200	538	Уточнение местоположения границ и площади земельного участка
69	69	59:13:0190123:11	Частная собственность	Российская Федерация, край Пермский, м.о. Бардымский, с. Елпачиха, ул. Вахитова, зу 73	Для ведения личного подсобного хозяйства	672	179	Уточнение местоположения границ и площади земельного участка
70	70	59:13:0190123:13	Частная собственность	Российская Федерация, край Пермский, м.о. Бардымский, с. Елпачиха, ул. Вахитова, зу 75	Для ведения личного подсобного хозяйства	1500	1925	Уточнение местоположения границ и площади земельного участка

№ п/п	Номер земельного участка в соответствии с чертежом материалов по обоснованию	Кадастровый номер	Правовое положение	Адрес (описание местоположения)	Вид разрешенного использования	Площадь по документу, кв.м	Площадь по проекту, кв.м.	Примечание
71	71	59:13:0190123:14	Частная собственность	Российская Федерация, край Пермский, м.о. Бардымский, с Елпачиха, ул Вахитова, зу 75а	Под строительство магазина	99,06	99	Местоположение границ земельного участка установлено
72	72	59:13:0190123:15	Частная собственность	Российская Федерация, край Пермский, м.о. Бардымский, с Елпачиха, ул Вахитова, зу 77	Для ведения личного подсобного хозяйства	1368,7	1369	Местоположение границ земельного участка установлено
73	73	59:13:0190123:20	Частная собственность	край Пермский, р-н Бардымский, с. Елпачиха, ул. Вахитова	Для ведения личного подсобного хозяйства	700	734	Уточнение местоположения границ и площади земельного участка
74	74	59:13:0190123:24	Частная собственность	Российская Федерация, край Пермский, м.о. Бардымский, с Елпачиха, ул Вахитова, зу 67а	Для ведения личного подсобного хозяйства	756	783	Уточнение местоположения границ и площади земельного участка
75	75	59:13:0190123:25	Частная собственность	Российская Федерация, край Пермский, м.о. Бардымский, с Елпачиха, ул Вахитова, зу 79а	Для торговли	162	162	Местоположение границ земельного участка установлено
76	76	59:13:0190123:26	Частная собственность	Российская Федерация, край Пермский, м.о. Бардымский, с Елпачиха, ул Ленина, зу 61а	Для ведения личного подсобного хозяйства	649,82	650	Местоположение границ земельного участка установлено
77	77	59:13:0190123:27	Частная собственность	Российская Федерация, край Пермский, м.о. Бардымский, с Елпачиха, ул Ленина, зу 61б	Под здание швейного цеха	132,99	133	Местоположение границ земельного участка установлено

№ п/п	Номер земельного участка в соответствии с чертежом материалов по обоснованию	Кадастровый номер	Правовое положение	Адрес (описание местоположения)	Вид разрешенного использования	Площадь по документу, кв.м	Площадь по проекту, кв.м.	Примечание
78	78	59:13:0190123:3	Общая долевая собственность	Российская Федерация, край Пермский, м.о. Бардымский, с Елпачиха, ул Вахитова, зу 57	Для подсобного хозяйства	787	787	Местоположение границ земельного участка установлено
79	79	59:13:0190123:4	Общая совместная собственность	Российская Федерация, край Пермский, м.о. Бардымский, с Елпачиха, ул Вахитова, зу 59	Для ведения личного подсобного хозяйства	1997	1997	Местоположение границ земельного участка установлено
80	80	59:13:0190123:5	Частная собственность	Российская Федерация, край Пермский, м.о. Бардымский, с Елпачиха, ул Вахитова, зу 61	Для ведения личного подсобного хозяйства	1536	1536	Местоположение границ земельного участка установлено
81	81	59:13:0190123:6	Общая долевая собственность	Российская Федерация, край Пермский, м.о. Бардымский, с Елпачиха, ул Вахитова, зу 65	Для ведения личного подсобного хозяйства	1500	1560	Уточнение местоположения границ и площади земельного участка
82	82	59:13:0190123:7	Частная собственность	Российская Федерация, край Пермский, м.о. Бардымский, с Елпачиха, ул Вахитова, зу 67	для личного подсобного хозяйства	1188	1248	Уточнение местоположения границ и площади земельного участка
83	83	59:13:0190123:8	Частная собственность	Российская Федерация, край Пермский, м.о. Бардымский, с Елпачиха, ул Вахитова, зу 69	Для личного подсобного хозяйства	1209	1089	Уточнение местоположения границ и площади земельного участка
84	84	59:13:0190123:9	Частная собственность	Российская Федерация, край Пермский, м.о. Бардымский, с Елпачиха, ул Вахитова, зу 71	Для ведения личного подсобного хозяйства	1200	1200	Местоположение границ земельного участка установлено

№ п/п	Номер земельного участка в соответствии с чертежом материалов по обоснованию	Кадастровый номер	Правовое положение	Адрес (описание местоположения)	Вид разрешенного использования	Площадь по документу, кв.м	Площадь по проекту, кв.м.	Примечание
85	85	59:13:0190137:1	Частная собственность	край Пермский, р-н Бардымский, с. Елпачиха, ул. Ленина, дом 78	Для ведения личного подсобного хозяйства	2486	2486	Местоположение границ земельного участка установлено
86	86	59:13:0190137:10	Общая долевая собственность	Российская Федерация, край Пермский, м.о. Бардымский, с. Елпачиха, ул. Вахитова, зу 86	Для ведения личного подсобного хозяйства	1292	1292	Местоположение границ земельного участка установлено
87	87	59:13:0190137:11	Частная собственность	Российская Федерация, край Пермский, м.о. Бардымский, с. Елпачиха, ул. Вахитова, зу 88	для ведения личного подсобного хозяйства	1200	11200	Местоположение границ земельного участка установлено
88	88	59:13:0190137:13	Общая долевая собственность	Российская Федерация, край Пермский, м.о. Бардымский, с. Елпачиха, ул. Г.Тукая, зу 19	Для ведения личного подсобного хозяйства	1185,7	1186	Местоположение границ земельного участка установлено
89	89	59:13:0190137:136	-	Российская Федерация, край Пермский, м.о. Бардымский, с. Елпачиха, ул. Ленина, зу 78а	Культурное развитие	305	305	Местоположение границ земельного участка установлено
90	90	59:13:0190137:14	Аренда	Российская Федерация, Пермский край, м.о. Бардымский, с. Елпачиха, ул. Вахитова, з/у 90	для индивидуального жилищного строительства	613	613	Местоположение границ земельного участка установлено
91	91	59:13:0190137:2	Постоянное бессрочное	Российская Федерация, Пермский край, м.о. Бардымский, с. Елпачиха,	под религиозные объекты - мечети	775	775	Местоположение границ земельного участка установлено

№ п/п	Номер земельного участка в соответствии с чертежом материалов по обоснованию	Кадастровый номер	Правовое положение	Адрес (описание местоположения)	Вид разрешенного использования	Площадь по документу, кв.м	Площадь по проекту, кв.м.	Примечание
			пользование	ул Г.Тукая, з/у 21				
92	92	59:13:0190137:3	Частная собственность	Российская Федерация, край Пермский, м.о. Бардымский, с Елпачиха, ул Г.Тукая, зу 20а	Для ведения личного подсобного хозяйства	1000	1087	Уточнение местоположения границ и площади земельного участка
93	93	59:13:0190137:5	Частная собственность	Российская Федерация, край Пермский, м.о. Бардымский, с Елпачиха, ул Ленина, зу 78	Для ведения личного подсобного хозяйства	768	768	Местоположение границ земельного участка установлено
94	94	59:13:0190137:6	Частная собственность	Российская Федерация, край Пермский, м.о. Бардымский, с Елпачиха, ул Ленина, зу 76	Для ведения личного подсобного хозяйства	1700	1626	Уточнение местоположения границ и площади земельного участка
95	95	59:13:0190137:7	Частная собственность	Российская Федерация, край Пермский, м.о. Бардымский, с Елпачиха, ул Вахитова, зу 80	Для ведения личного подсобного хозяйства	700	477	Уточнение местоположения границ и площади земельного участка. Уменьшение площади более 10%.
96	96	59:13:0190137:9	Частная собственность	Российская Федерация, край Пермский, м.о. Бардымский, с Елпачиха, ул Вахитова, зу 84	Для ведения личного подсобного хозяйства	2500	2653	Уточнение местоположения границ и площади земельного участка

1.1.6. Перечень и сведения о площади и виде разрешенного использования образуемых земельных участков

Таблица 3

№ п/п	Номер земельного участка в соответствии с чертежом	Кадастровый номер	Адрес (описание местоположения)	Вид разрешенного использования	Площадь по проекту, кв.м.	Способ образования	Отнесение к территориям общего пользования (ТОП)
1	:ЗУ1	:ЗУ1	Пермский край, Бардымский м.о., с. Елпачиха, ул. Вахитова	Для ведения личного подсобного хозяйства (приусадебный земельный участок)	1097	Образование из земель	-
2	:ЗУ2	:ЗУ2	Пермский край, Бардымский м.о., с. Елпачиха, ул. Вахитова	Для ведения личного подсобного хозяйства (приусадебный земельный участок)	2271	Образование из земель	-
3	:ЗУ3	:ЗУ3	Пермский край, Бардымский м.о., с. Елпачиха, ул. Вахитова	Для ведения личного подсобного хозяйства (приусадебный земельный участок)	1574	Образование из земель	-
4	:ЗУ4	:ЗУ4	Пермский край, Бардымский м.о., с. Елпачиха, ул. Вахитова, 30	Для ведения личного подсобного хозяйства (приусадебный земельный участок)	2252	Образование из земель	-

№ п/п	Номер земельного участка в соответствии с чертежом	Кадастровый номер	Адрес (описание местоположения)	Вид разрешенного использования	Площадь по проекту, кв.м.	Способ образования	Отнесение к территориям общего пользования (ТОП)
5	:ЗУ5	:ЗУ5	Пермский край, Бардымский м.о., с. Елпачиха	Для ведения личного подсобного хозяйства (приусадебный земельный участок)	1231	Образование из земель	-
6	:ЗУ6	:ЗУ6	Пермский край, Бардымский м.о., с. Елпачиха	Для ведения личного подсобного хозяйства (приусадебный земельный участок)	1453	Образование из земель	-
7	:ЗУ7	:ЗУ7	Пермский край, Бардымский м.о., с. Елпачиха	Для ведения личного подсобного хозяйства (приусадебный земельный участок)	1679	Образование из земель	-
8	:ЗУ8	:ЗУ8	Пермский край, Бардымский м.о., с. Елпачиха, ул. Вахитова 58	Для ведения личного подсобного хозяйства (приусадебный земельный участок)	1380	Образование из земель	-
9	:ЗУ9	:ЗУ9	Пермский край, Бардымский м.о., с. Елпачиха, ул. Кирова, 12	Для ведения личного подсобного хозяйства (приусадебный земельный участок)	1867	Образование из земель	-
10	:ЗУ10	:ЗУ10	Пермский край, Бардымский м.о., с. Елпачиха, ул. Ленина	Земельные участки (территории) общего пользования	14489	Образование из земель (образование возможно при внесении изменений в границу территориальных зон)	ТОП

№ п/п	Номер земельного участка в соответствии с чертежом	Кадастровый номер	Адрес (описание местоположения)	Вид разрешенного использования	Площадь по проекту, кв.м.	Способ образования	Отнесение к территориям общего пользования (ТОП)
						О-1, СН-1, Ж-1)	
11	:ЗУ11	:ЗУ11	Пермский край, Бардымский м.о., с. Елпачиха, ул. Вахитова	Земельные участки (территории) общего пользования	6347	Образование из земель	ТОП
12	:ЗУ12	:ЗУ12	Пермский край, Бардымский м.о., с. Елпачиха, ул. 1 Мая	Земельные участки (территории) общего пользования	579	Образование из земель	ТОП
13	:ЗУ13	:ЗУ13	Пермский край, Бардымский м.о., с. Елпачиха, ул. Чапаева	Земельные участки (территории) общего пользования	989	Образование из земель	ТОП
14	:ЗУ14	:ЗУ14	Пермский край, Бардымский м.о., с. Елпачиха	Земельные участки (территории) общего пользования	564	Образование из земель	ТОП
15	:ЗУ15	:ЗУ15	Пермский край, Бардымский м.о., с. Елпачиха	Земельные участки (территории) общего пользования	423	Образование из земель	ТОП
16	59:13:0190103:17/Тп1	59:13:0190103:17/Тп1	Российская Федерация, край Пермский, м.о. Бардымский, с. Елпачиха, ул. 1 Мая, зу 3	Для ведения личного подсобного хозяйства (приусадебный земельный участок)	2060	Перераспределение земельного участка с кадастровым номером 59:13:0190103:17 с землями	-
17	59:13:0190109:	59:13:0190109:5/Тп1	край Пермский, р-н Бардымский, с. Елпачиха,	Для ведения личного подсобного хозяйства	2499	Перераспределение земельного участка с	-

№ п/п	Номер земельного участка в соответствии с чертежом	Кадастровый номер	Адрес (описание местоположения)	Вид разрешенного использования	Площадь по проекту, кв.м.	Способ образования	Отнесение к территориям общего пользования (ТОП)
	5/Тп1		ул. Вахитова, дом 35	(приусадебный земельный участок)		кадастровым номером 59:13:0190109:5 с землями	
18	59:13:0190110:20/Тп1	59:13:0190110:20/Тп1	Пермский край, р-н Бардымский, с. Елпачиха, ул. Вахитова, дом 46	Для ведения личного подсобного хозяйства (приусадебный земельный участок)	1797	Перераспределение земельного участка с кадастровым номером 59:13:019010110:20 с землями	-
19	59:13:0190137:10/Тп1	59:13:0190137:10/Тп1	Пермский край, р-н Бардымский, с. Елпачиха, ул. Вахитова, дом 86	Для ведения личного подсобного хозяйства (приусадебный земельный участок)	1807	Перераспределение земельного участка с кадастровым номером 59:13:019010137:10 с землями	-
20	59:13:0190137:11/Тп1	59:13:0190137:11/Тп1	Пермский край, р-н Бардымский, с. Елпачиха, ул. Вахитова, владение 88	Для ведения личного подсобного хозяйства (приусадебный земельный участок)	1467	Перераспределение земельного участка с кадастровым номером 59:13:019010137:11 с землями	-
21	59:13:0190123:9/Тп1	59:13:0190123:9/Тп1	Пермский край, Бардымский м.о., с. Елпачиха, ул. Вахитова	Для ведения личного подсобного хозяйства (приусадебный земельный участок)	1646	Перераспределение земельного участка с кадастровым номером 59:13:019010123:9 с землями	-
22	59:13:0190123:10/Тп1	59:13:0190123:10/Тп1	Пермский край, Бардымский м.о., с. Елпачиха, ул. Вахитова, 71а	Для ведения личного подсобного хозяйства (приусадебный)	837	Перераспределение земельного участка с кадастровым номером	-

№ п/п	Номер земельн ого участка в соответс твии с чертежо м	Кадастровый номер	Адрес (описание местоположения)	Вид разрешенного использования	Площадь по проекту, кв.м.	Способ образования	Отнесение к территориям общего пользования (ТОП)
				земельный участок)		59:13:019010123:10 с землями	

1.1.7. Целевое назначение лесов

Границы лесничеств, участковых лесничеств, лесных кварталов, лесотаксационных выделов или частей лесотаксационных выделов на чертежах материалов по обоснованию проекта межевания территории не отображены в связи с тем, что границы проектирования (населенного пункта) расположены вне лесного массива.

1.1.8. Основные технико-экономические показатели проекта межевания

Таблица 4

№п/п	Наименование показателей	Ед. изм.	Количество
1	Территория в границах проектирования	га	23.89
2	Территории (земельные участки) подлежащие межеванию в т.ч.	га	23.89
2.1	формируемые земельные участки	га	2.6
		шт	15
2.1.1	Земельные участки (территории) общего пользования	га	2.3
		шт	6

1.1.9. Сведения о границах территории, в отношении которой утвержден проект межевания

В отношении проектируемой территории проект межевания ранее не утверждался. Перечень координат характерных точек границ территории, в отношении которой подготовлен проект межевания территории, приведены в таблице 5.

Таблица 5

№ п/п	X	Y
1	2	3
площадь 238905 кв.м		
1	415450.72	2188079.33
2	415461.3	2188063.42
3	415476.3	2188041.64
4	415491.87	2188023.23
5	415504.85	2188010.01
6	415511.44	2188004.2
7	415506.02	2187999.39
8	415455.67	2187950.24
9	415429.3	2187923.86
10	415421.11	2187915.67
11	415377.73	2187873.19
12	415349.82	2187845.59
13	415327.49	2187823.96
14	415307.98	2187807.87
15	415316.48	2187791.59
16	415338.12	2187754.63
17	415351.57	2187723.41
18	415355.56	2187708.3
19	415355.88	2187707.59
20	415375.76	2187715.74
21	415405.8	2187728.55
22	415425.95	2187736.12
23	415442.17	2187740.32
24	415470.71	2187746.2
25	415487.73	2187749.98
26	415519.57	2187757.34
27	415538.76	2187762.41
28	415551.36	2187739.59
29	415564.87	2187712.55
30	415573.38	2187694.14

№ п/п	X	Y
31	415583.1	2187673.69
32	415591.29	2187663.12
33	415597.41	2187655.28
34	415606.02	2187637.48
35	415615.59	2187622.66
36	415627.87	2187602.04
37	415639.09	2187582.78
38	415652.7	2187564.33
39	415675.56	2187582.63
40	415697.94	2187594.56
41	415710.96	2187601.71
42	415720.85	2187608.19
43	415725.96	2187619.27
44	415730.58	2187626.08
45	415732.07	2187624.12
46	415737.71	2187614.11
47	415736.96	2187613.71
48	415738.4	2187611.01
49	415738.88	2187609.96
50	415741.8	2187611.64
51	415741.96	2187611.39
52	415749.62	2187615.71
53	415754.19	2187605.98
54	415758.92	2187608.2
55	415762.64	2187595.82
56	415771.53	2187569.88
57	415775.23	2187559.06
58	415775.9	2187554.34
59	415778.43	2187544.92
60	415780.93	2187538.22
61	415783.65	2187530.95
62	415786.18	2187521.86

№ п/п	X	Y
63	415791.06	2187503.24
64	415795.44	2187490.95
65	415801.82	2187475.63
66	415809.09	2187459.78
67	415809.96	2187451.12
68	415811.02	2187442.72
69	415815.33	2187435.09
70	415818.3	2187424.93
71	415819.58	2187424.29
72	415827.87	2187399.77
73	415828.25	2187398.64
74	415828.3	2187392.37
75	415827.34	2187383.65
76	415830.8	2187381.82
77	415832.61	2187379.82
78	415811.18	2187365.45
79	415806.13	2187359.81
80	415772.53	2187327.24
81	415793.53	2187311.36
82	415827.13	2187283.44
83	415867.75	2187245.25
84	415850.04	2187223.92
85	415834.68	2187208.36
86	415820.16	2187193.01
87	415805.86	2187179.76
88	415792.04	2187169.67
89	415780.5	2187167.36
90	415774.12	2187166.14
91	415770.77	2187165.6
92	415756.53	2187164.97
93	415748.98	2187163.74
94	415741.22	2187161.91
95	415727.34	2187156.5
96	415719.15	2187154.58
97	415713.68	2187152.33
98	415711.07	2187150.29
99	415710.33	2187148.5
100	415707.93	2187152.88
101	415704.69	2187158.83
102	415702.09	2187161.94
103	415695.97	2187166.62

№ п/п	X	Y
104	415688.21	2187170.39
105	415684.54	2187171.5
106	415679.01	2187172.69
107	415667.8	2187175.11
108	415663.65	2187176.84
109	415660.09	2187178.31
110	415655.35	2187182.03
111	415653.12	2187186.94
112	415652.06	2187190.98
113	415652.11	2187195.46
114	415651.58	2187198.04
115	415649.93	2187201.69
116	415647.49	2187204.33
117	415644.08	2187206.98
118	415639.62	2187209.13
119	415619.04	2187216.2
120	415616.97	2187217.86
121	415615.22	2187220.33
122	415615.64	2187223.57
123	415616.81	2187226.17
124	415624.94	2187231.78
125	415632.39	2187236.18
126	415635.58	2187239.46
127	415637.81	2187242.69
128	415638.08	2187245.79
129	415637.81	2187248.89
130	415636.69	2187251.81
131	415634.25	2187255.14
132	415627.82	2187259.39
133	415610.7	2187268.4
134	415601.29	2187271.54
135	415594.43	2187273.43
136	415586.45	2187277.66
137	415577.84	2187284.56
138	415571.67	2187286.3
139	415567.31	2187287.13
140	415554.29	2187292.12
141	415552.85	2187292.94
142	415552.27	2187293.71
143	415551.31	2187296.33
144	415550.83	2187298.31

№ п/п	X	Y
145	415550.35	2187300.29
146	415549.19	2187303.95
147	415549.93	2187306.85
148	415551.9	2187309.51
149	415551.79	2187310.97
150	415548.07	2187316.34
151	415543.82	2187324.49
152	415541.21	2187326.99
153	415514.52	2187337.53
154	415502.4	2187346.13
155	415500.65	2187347.96
156	415492.41	2187358.92
157	415480.66	2187381.89
158	415476.78	2187387.02
159	415475.23	2187387.66
160	415470.5	2187387.81
161	415468.91	2187387.55
162	415462.63	2187383.79
163	415455.88	2187373.46
164	415444.61	2187365.65
165	415441.79	2187364.22
166	415437.43	2187363.26
167	415435.52	2187363.14
168	415433.87	2187363.47
169	415429.51	2187366.62
170	415427.07	2187369.29
171	415423.5	2187374.53
172	415417.34	2187381.4
173	415412.92	2187388.11
174	415412.45	2187389.39
175	415410.37	2187402.01
176	415408.99	2187404.86
177	415406.86	2187407.38
178	415402.88	2187409.95
179	415401.55	2187410.44
180	415396.44	2187411.46
181	415386.87	2187412.14
182	415386.08	2187412.2
183	415384.27	2187412.51
184	415381.77	2187413.5
185	415380.02	2187415.01

№ п/п	X	Y
186	415377.14	2187418.93
187	415375.76	2187421.78
188	415371.4	2187435.58
189	415366.78	2187455.56
190	415361.94	2187469.57
191	415360.98	2187471.49
192	415355.24	2187479.3
193	415349.29	2187489.01
194	415347.64	2187497.23
195	415346.47	2187506.87
196	415346.36	2187513.88
197	415345.94	2187515.86
198	415343.17	2187522.39
199	415339.82	2187526.81
200	415339.72	2187528.48
201	415338.76	2187529.86
202	415334.88	2187531.79
203	415329.93	2187534.23
204	415327.17	2187535.02
205	415325.95	2187534.94
206	415323.4	2187534.11
207	415322.28	2187534.12
208	415320.52	2187535.09
209	415317.71	2187538.97
210	415315.21	2187542.45
211	415305.85	2187561.55
212	415305	2187562.49
213	415298.04	2187566.45
214	415296.18	2187567.99
215	415282.83	2187582.13
216	415270.23	2187592.21
217	415269.43	2187592.95
218	415262.31	2187599.61
219	415260.61	2187601.63
220	415258.06	2187606.25
221	415255.56	2187612.56
222	415254.81	2187617.31
223	415254.87	2187622.4
224	415258.11	2187638.32
225	415258.96	2187650.28
226	415258.32	2187655.19

№ п/п	X	Y
227	415256.89	2187659.62
228	415251.73	2187672.48
229	415246.09	2187689.57
230	415243.81	2187697.94
231	415243.17	2187700.16
232	415245.08	2187705.6
233	415246.73	2187707.37
234	415246.84	2187709.09
235	415245.19	2187710.81
236	415242.37	2187712.31
237	415236.37	2187714.15
238	415230.09	2187716.6
239	415225.73	2187719.53
240	415221	2187727.63
241	415215.37	2187735.76
242	415212.65	2187737.32
243	415206.86	2187739.4
244	415204.73	2187746.61

№ п/п	X	Y
245	415211.64	2187748.18
246	415222.97	2187752.56
247	415227.86	2187755.37
248	415257.31	2187773.6
249	415307.98	2187807.87
250	415255.5	2187882.57
251	415211.22	2187946
252	415217.81	2187950.41
253	415238.07	2187967.07
254	415247.85	2187975.26
255	415268.32	2187992.73
256	415284.16	2188005.02
257	415296.02	2188013.05
258	415313.13	2187997.57
259	415359.6	2188025.52
260	415376.99	2188035.99
1	415450.72	2188079.33

1.1.9.1. Ведомость координат поворотных точек границ красных линий

Таблица 6

№ п/п	X	Y
1	2	3
1	415731.12	2187624.28
2	415732.18	2187610.7
3	415721.99	2187603.1
4	415702.45	2187593.72
5	415673.43	2187576.76
6	415657.34	2187564.48
7	415683.61	2187523.1
8	415703.49	2187496.27
9	415695.16	2187491.26
10	415651.93	2187558.25
11	415581.06	2187515.59
12	415563.85	2187502.33
13	415583.89	2187483.1
14	415607.56	2187461.6
15	415632.06	2187439.81
16	415658.31	2187418.21
17	415701.95	2187389.76
18	415726.63	2187369.44
19	415732.72	2187364.69
20	415755.53	2187348.63
1	415776.54	2187332.31
21	415249.96	2187703.4
22	415273.47	2187707.03
23	415289.47	2187704.93
24	415353.64	2187698.14
25	415375.62	2187668.16
26	415350.05	2187649.14
27	415331	2187636.28
28	415292.48	2187611.28
29	415274.25	2187598.39
30	415274.88	2187597.98
31	415277.95	2187595.92
32	415278.64	2187595.43
33	415341.65	2187636.89

№ п/п	X	Y
34	415376.99	2187664.04
35	415407.13	2187635.27
36	415446.39	2187595.21
37	415427.03	2187580.85
38	415391.45	2187559.98
39	415381.84	2187555.11
40	415354.56	2187540.22
41	415348.01	2187536.18
42	415341.33	2187533.6
43	415343.12	2187530.19
44	415343.85	2187528.77
45	415386.86	2187550.59
46	415389.25	2187551.83
47	415413.03	2187565.15
48	415453.03	2187587.16
49	415458.47	2187581.32
50	415474.66	2187564.74
51	415454.71	2187547.36
52	415445.25	2187540.41
53	415403.8	2187513.25
54	415404.26	2187512.39
55	415406.17	2187508.85
56	415406.88	2187507.54
57	415433.61	2187526.59
58	415478.65	2187561.25
59	415487.3	2187553.44
60	415492.78	2187548.1
61	415519.6	2187522.04
62	415423.65	2187443.73
63	415409.68	2187432.64
64	415385.3	2187420.15
65	415393.01	2187417.88
66	415402.58	2187415.07
67	415455.63	2187457.93
68	415528	2187518.59
69	415576.36	2187471.82
70	415586.43	2187461.79

№ п/п	X	Y
71	415624.71	2187425.42
72	415626.42	2187423.94
73	415641.77	2187412.09
74	415564.31	2187317.57
75	415554.12	2187305.73
76	415554.49	2187304.94
77	415556.29	2187301.1
78	415557.43	2187298.66
79	415563.38	2187304.34
80	415600.84	2187351.81
81	415605.06	2187357.09
82	415650.14	2187410.52
83	415689.6	2187380.48
84	415744.54	2187337.16
85	415767.51	2187319.76
86	415758.64	2187310.76
87	415744.22	2187305.07
88	415753.15	2187292.24
89	415779.35	2187310.17
90	415816.32	2187281.46
91	415862.29	2187242.17
92	415819.38	2187198.73
21	415795.09	2187177.54
93	415535.88	2187755.37
94	415472.47	2187741.53
95	415450.21	2187737.65
96	415426.37	2187731.59
97	415403.67	2187722.66
98	415364.87	2187705.65
99	415385.96	2187675.11
100	415407.7	2187653.69
101	415428.39	2187635.51
102	415559.3	2187507.1
103	415577.12	2187520.6
104	415615.95	2187544.52
105	415644.07	2187563.91
106	415634.81	2187581.29
107	415623.3	2187600.79
108	415605.45	2187630.24
109	415591.83	2187651.46

№ п/п	X	Y
110	415587.1	2187656.44
111	415567.73	2187691.75
112	415555.77	2187712.65
93	415535.88	2187755.37
113	415308.63	2187791.96
114	415314.92	2187782.83
115	415342.78	2187726.2
116	415339.78	2187724.98
117	415343.52	2187715.64
118	415334.49	2187711.98
119	415330.7	2187721.5
120	415308.46	2187715.84
121	415267.49	2187721.74
122	415258.28	2187726.18
123	415248.5	2187735.72
124	415242.79	2187744.34
125	415237.51	2187754.06
126	415271.29	2187776.85
113	415308.63	2187791.96
127	415294.36	2188008.35
128	415306.16	2187999.13
129	415319.37	2187986
130	415338.24	2187960.87
131	415362.72	2187926.77
132	415388.02	2187892.87
133	415309.14	2187820.24
134	415307.25	2187821.67
135	415305.51	2187822.72
136	415284.62	2187852.02
137	415256.38	2187891.86
138	415218.15	2187947.09
139	415226.19	2187953.15
140	415268.89	2187988.11
141	415288	2188003.31
127	415294.36	2188008.35
142	415443	2188067.59
143	415452.51	2188065.48
144	415482.33	2188028.15

№ п/п	X	Y
145	415497.44	2188009.21
146	415497.94	2188003.8
147	415439.26	2187947.39
148	415396.05	2187905.48
149	415390.64	2187906.49
150	415371.5	2187931.36

№ п/п	X	Y
151	415346.96	2187963.12
152	415325.26	2187991.5
153	415329.38	2188002.55
154	415332.81	2188005.31
155	415381.08	2188032.76
142	415443	2188067.59

**1.1.9.2. Ведомость координат поворотных точек границ формируемых и
изменяемых земельных участков**

Таблица 7

№ п/п	X	Y
1	2	3
:ЗУ1, площадь 1097 кв.м		
1	415775.73	2187261.42
2	415772.18	2187264.51
3	415763.81	2187272.46
4	415720.45	2187217.35
5	415731.04	2187207.47
6	415731.04	2187207.47
7	415772.55	2187256.49
1	415775.73	2187261.42
:ЗУ2, площадь 2271 кв.м		
1	415702.21	2187368.27
2	415690.84	2187378.03
3	415660.93	2187344.31
4	415652.78	2187335.12
5	415624.29	2187303
6	415633.1	2187295.81
7	415650.03	2187305.34
8	415699.6	2187325.66
9	415695.39	2187331.74
10	415686.2	2187344.43
11	415688.85	2187347.13
12	415685.79	2187350.9
13	415689.97	2187355.51
14	415696.61	2187362.89
15	415699.78	2187366.18
1	415702.21	2187368.27
:ЗУ4, площадь 2252 кв.м		
1	415810.03	2187442.03
2	415811.02	2187442.72
3	415809.09	2187459.78
4	415767.36	2187439.2
5	415740.37	2187422.31
6	415724.56	2187410.69
7	415716.57	2187404.29
8	415703.21	2187390.56
9	415720.09	2187377.93

№ п/п	X	Y
10	415736.76	2187395.13
11	415748.03	2187405.5
1	415810.03	2187442.03
:ЗУ5, площадь 1231 кв.м		
1	415809.09	2187459.78
2	415801.82	2187475.63
3	415797.39	2187485.44
4	415756.13	2187460.25
5	415767.36	2187439.2
1	415809.09	2187459.78
:ЗУ6, площадь 1453 кв.м		
1	415797.39	2187485.44
2	415787	2187509
3	415737.83	2187479.13
4	415749.3	2187456.53
5	415756.13	2187460.25
1	415797.39	2187485.44
:ЗУ7, площадь 1679 кв.м		
1	415780.93	2187538.22
2	415778.43	2187544.92
3	415775.9	2187554.34
4	415775.23	2187559.06
5	415771.87	2187568.88
6	415747.87	2187560.58
7	415726.5	2187552.48
8	415738.44	2187515.03
9	415750.99	2187523.32
1	415780.93	2187538.22
:ЗУ3, площадь 1574 кв.м		
1	415442.73	2187593.06
2	415446.39	2187595.21
3	415432.16	2187608.67
4	415426.98	2187614.2
5	415424.48	2187611.87
6	415420.18	2187615.9
7	415410.07	2187606.61
8	415409.46	2187607.29

№ п/п	X	Y
9	415406.76	2187604.96
10	415406.1	2187604.62
11	415406.78	2187603.8
12	415384.04	2187590.39
13	415391.48	2187576.09
14	415396.49	2187565.83
15	415396.85	2187565.06
16	415414.44	2187574.23
17	415427.03	2187580.85
18	415442.73	2187593.06
1	415442.73	2187593.06
:ЗУ9, площадь 1867 кв.м		
1	415561.59	2187702.41
2	415555.77	2187712.65
3	415552.13	2187710.98
4	415550.82	2187713.24
5	415549.95	2187714.77
6	415545.92	2187721.95
7	415534.16	2187715.77
8	415532.2	2187714.77
9	415527.46	2187712.65
10	415518.57	2187708.52
11	415485.02	2187693.94
12	415494.23	2187675.11
13	415498.07	2187666.98
1	415561.59	2187702.41
:ЗУ8, площадь 1380 кв.м		
1	415501.17	2187660.87
2	415498.07	2187666.98
3	415494.23	2187675.11
4	415485.82	2187671.58
5	415461.42	2187659.77
6	415450.51	2187652.5
7	415437.74	2187641.84
8	415430.78	2187635.48
9	415443.05	2187623.08
10	415487.96	2187651.94
11	415497.73	2187659.35
12	415501.17	2187660.87
1	415501.17	2187660.87
:ЗУ12, площадь 579 кв.м		
1	415649.56	2187412.95

№ п/п	X	Y
2	415648.33	2187411.63
3	415617.52	2187375.17
4	415597.12	2187349.75
5	415597.11	2187349.73
6	415562.56	2187307.66
7	415562.47	2187307.56
8	415556.29	2187301.1
9	415554.49	2187304.94
10	415559.51	2187310.25
11	415594.01	2187352.26
12	415614.42	2187377.69
13	415614.45	2187377.73
14	415645.27	2187414.21
15	415646.43	2187415.41
1	415649.56	2187412.95
:ЗУ13, площадь 989 кв.м		
1	415529.33	2187520.47
2	415470.84	2187472.06
3	415429.54	2187438.21
4	415429.23	2187437.99
5	415411.45	2187427.02
6	415411.37	2187426.97
7	415411.2	2187426.88
8	415393.01	2187417.88
9	415385.3	2187420.15
10	415409.68	2187432.64
11	415425.91	2187442.99
12	415472.48	2187480.78
13	415508.18	2187509.75
14	415524.65	2187524.91
1	415529.33	2187520.47
:ЗУ14, площадь 564 кв.м		
1	415652.7	2187564.33
2	415651.01	2187561.28
3	415649.25	2187559.81
4	415647.13	2187557.61
5	415646.4	2187556.82
6	415636.23	2187549.65
7	415636.06	2187549.54
8	415613.3	2187536.08
9	415590.83	2187522.04
10	415573.62	2187510.96

№ п/п	X	Y
11	415562.98	2187502.31
12	415561.41	2187501.08
13	415558.09	2187504.44
14	415570.57	2187514.93
15	415570.8	2187515.09
16	415588.14	2187526.25
17	415588.16	2187526.27
18	415610.67	2187540.34
19	415610.73	2187540.37
20	415633.43	2187553.79
21	415642.92	2187560.48
22	415645.94	2187567.85
1	415652.7	2187564.33
:ЗУ15, площадь 423 кв.м		
1	415654.65	2187565.88
2	415659.57	2187559.01
3	415659.64	2187558.92
4	415677.31	2187531.78
5	415701.77	2187495.25
6	415697.49	2187492.66
7	415673.14	2187529.01
8	415673.12	2187529.04
9	415655.47	2187556.15
10	415653.03	2187559.56
11	415651.01	2187561.28
12	415652.7	2187564.33
1	415654.65	2187565.88
:ЗУ11, площадь 6347 кв.м		
1	415230.26	2187750.83
2	415238.59	2187742.35
3	415254.51	2187726.67
4	415262.72	2187721.39
5	415272.07	2187717.68
6	415313.39	2187710.02
7	415337.22	2187707.29
8	415354.84	2187706.8
9	415360.26	2187706.48
10	415384.46	2187673.46
11	415397.99	2187659.57
12	415418.63	2187638.56
13	415457.23	2187601
14	415457.23	2187600.99

№ п/п	X	Y
15	415457.24	2187600.99
16	415486.49	2187572.35
17	415495.8	2187563.76
18	415495.83	2187563.73
19	415521.83	2187539.24
20	415521.95	2187539.12
21	415531.96	2187528.88
22	415550.33	2187512.26
23	415550.49	2187512.11
24	415558.09	2187504.44
25	415561.41	2187501.08
26	415569.45	2187492.96
27	415612.25	2187453.13
28	415635.98	2187433.18
29	415653.3	2187420.06
30	415666.05	2187411.28
31	415666.21	2187411.17
32	415690.41	2187392.67
33	415731.65	2187362.61
34	415731.68	2187362.59
35	415769.45	2187333.7
36	415774.21	2187330.06
37	415774.8	2187329.51
38	415772.53	2187327.24
39	415769.97	2187324.17
40	415726.92	2187356.16
41	415685.66	2187386.23
42	415685.59	2187386.28
43	415661.43	2187404.75
44	415649.56	2187412.95
45	415646.43	2187415.41
46	415631.43	2187427.61
47	415607.15	2187446.97
48	415606.91	2187447.17
49	415563.94	2187487.16
50	415563.83	2187487.27
51	415544.89	2187506.4
52	415529.33	2187520.47
53	415524.65	2187524.91
54	415516.29	2187533.48
55	415490.36	2187557.89
56	415482.72	2187564.98

№ п/п	X	Y
57	415470.51	2187556.17
58	415459.36	2187546.94
59	415446.54	2187537.18
60	415429.64	2187524.79
61	415411.66	2187512.27
62	415406.17	2187508.85
63	415404.26	2187512.39
64	415428.31	2187528.34
65	415445.23	2187539.58
66	415457.32	2187549.18
67	415467.84	2187557.72
68	415478.9	2187568.6
69	415454.18	2187592.85
70	415446.77	2187586.1
71	415424.04	2187573.1
72	415364.23	2187540.05
73	415350.98	2187533.06
74	415345.33	2187530.72
75	415343.12	2187530.19
76	415341.33	2187533.6
77	415344.42	2187533.61
78	415349	2187535.74
79	415363.89	2187543.88
80	415436.26	2187584.49
81	415447.16	2187592.21
82	415450.29	2187596.74
83	415413.02	2187632.85
84	415412.96	2187632.92
85	415392.28	2187653.97
86	415392.26	2187653.98
87	415380.84	2187667.17
88	415376.99	2187664.04
89	415345.41	2187640.61
90	415329.67	2187630.34
91	415309.5	2187617.16
92	415277.95	2187595.92
93	415274.88	2187597.98
94	415306.64	2187620.13
95	415327	2187632.35
96	415347.48	2187645.97
97	415375.62	2187668.16
98	415378.16	2187670.81

№ п/п	X	Y
99	415353.68	2187701.76
100	415341.47	2187702.73
101	415308.53	2187706.5
102	415271.53	2187712.7
103	415260.16	2187716.89
104	415254.21	2187721.26
105	415249.16	2187725.34
106	415241.99	2187731.9
107	415233.12	2187741.2
108	415224.55	2187746.97
1	415230.26	2187750.83
:3У10, площадь 14489 кв.м		
1	415497.94	2188003.8
2	415497.44	2188009.21
3	415482.33	2188028.15
4	415452.51	2188065.48
5	415443	2188067.59
6	415381.08	2188032.76
7	415332.81	2188005.31
8	415329.38	2188002.55
9	415325.26	2187991.5
10	415346.96	2187963.12
11	415371.5	2187931.36
12	415390.64	2187906.49
13	415396.05	2187905.48
14	415439.29	2187947.35
15	415426.17	2187965.15
16	415437.82	2187973.84
17	415449.8	2187957.68
1	415497.94	2188003.8
59:13:0190103:17/тп1, площадь 2060 кв.м		
1	415615.38	2187367.21
2	415613.91	2187365.44
3	415607.52	2187358.6
4	415607.92	2187357.96
5	415606.11	2187356
6	415605.06	2187357.09
7	415600.84	2187351.81
8	415601.54	2187351.01
9	415601.17	2187350.09
10	415589.45	2187333.84

№ п/п	X	Y
11	415590.14	2187333.21
12	415601.95	2187322.86
13	415616.38	2187310.2
14	415624.29	2187303
15	415652.78	2187335.12
16	415644.42	2187342.04
17	415631.41	2187353.42
18	415622.03	2187361.49
1	415615.38	2187367.21
59:13:0190110:20/ТП1, площадь 1746 кв.м		
1	415598.97	2187561.56
2	415580.9	2187552.53
3	415561.72	2187540.51
4	415558.66	2187538.4
5	415554.71	2187535
6	415548.1	2187529.18
7	415547.52	2187528.63
8	415549.3	2187526.72
9	415545.45	2187522.86
10	415559.78	2187508.34
11	415563.12	2187511.21
12	415572.25	2187518.18
13	415576.35	2187521.52
14	415592.93	2187531.5
15	415610.25	2187541.98
16	415619.72	2187547.84
17	415608.92	2187566.58
1	415598.97	2187561.56
59:13:0190123:9/ТП1, площадь 1646 кв.м		
1	415331	2187636.28
2	415323.55	2187648.36
3	415318.91	2187664.03
4	415313.79	2187681.35
5	415313.15	2187684.95
6	415310.74	2187691.88
7	415311.36	2187697.01
8	415313	2187696.97
9	415312.98	2187697.4
10	415313.3	2187701.38
11	415313.05	2187701.7

№ п/п	X	Y
12	415312.81	2187701.73
13	415310.07	2187701.97
14	415302.74	2187702.86
15	415290.39	2187703.73
16	415290.83	2187693.24
17	415290.58	2187693.23
18	415290.51	2187689.75
19	415290.57	2187689.01
20	415292.93	2187676.9
21	415296.97	2187661.78
22	415301.13	2187644.57
23	415303.21	2187640.55
24	415311.04	2187625.65
25	415311.5	2187625.3
26	415331	2187636.28
1	415331	2187636.28
59:13:0190123:10/ТП1, площадь 837 кв.м		
1	415296.97	2187661.78
2	415292.93	2187676.9
3	415290.57	2187689.01
4	415290.51	2187689.75
5	415290.58	2187693.23
6	415290.83	2187693.24
7	415290.39	2187703.73
8	415273.64	2187706.22
9	415269.05	2187705.23
10	415276.16	2187674
11	415280.06	2187657.47
12	415296.97	2187661.78
1	415296.97	2187661.78
59:13:0190137:10/ТП1, площадь 1807 кв.м		
1	415301.51	2187917.92
2	415319.13	2187931.47
3	415304.12	2187949.87
4	415302.91	2187948.88
5	415287.29	2187936.13
6	415283.32	2187933.49
7	415277.05	2187929.32
8	415258.94	2187917.28
9	415257.33	2187919.69

№ п/п	X	Y
10	415244.5	2187911.11
11	415247.73	2187906.29
12	415247.54	2187906.01
13	415252.91	2187898.37
14	415254.68	2187895.84
15	415256.31	2187893.5
16	415257.61	2187891.79
17	415261.19	2187887.08
18	415269.34	2187892.95
19	415271.62	2187895.36
20	415275.33	2187898.23
21	415275.72	2187897.72
22	415277.04	2187899.15
1	415301.51	2187917.92
59:13:0190137:11/ТП1, площадь 1467 КВ.М		
1	415258.94	2187917.28
2	415277.05	2187929.32
3	415283.32	2187933.49
4	415282.57	2187934.49
5	415268.85	2187952.77
6	415262.33	2187960.94
7	415255.99	2187956.71
8	415255.37	2187957.35
9	415227.32	2187935.38
10	415243.58	2187911.39

№ п/п	X	Y
11	415244.5	2187911.11
12	415257.33	2187919.69
1	415258.94	2187917.28
59:13:0190109:5/ТП1, площадь 2499 КВ.М		
1	415571.27	2187474.14
2	415584.11	2187461.16
3	415584.61	2187459.92
4	415576.2	2187451.06
5	415573.95	2187448.68
6	415573.49	2187449.14
7	415571.32	2187447.03
8	415568.99	2187444.33
9	415565.03	2187440.89
10	415551.39	2187427.2
11	415533.22	2187411.17
12	415508.62	2187439.58
13	415517.65	2187447.05
14	415541.45	2187466.18
15	415547.16	2187470.95
16	415552.43	2187476
17	415552.62	2187476.4
18	415560.2	2187483.29
19	415562.28	2187483.26
1	415571.27	2187474.14

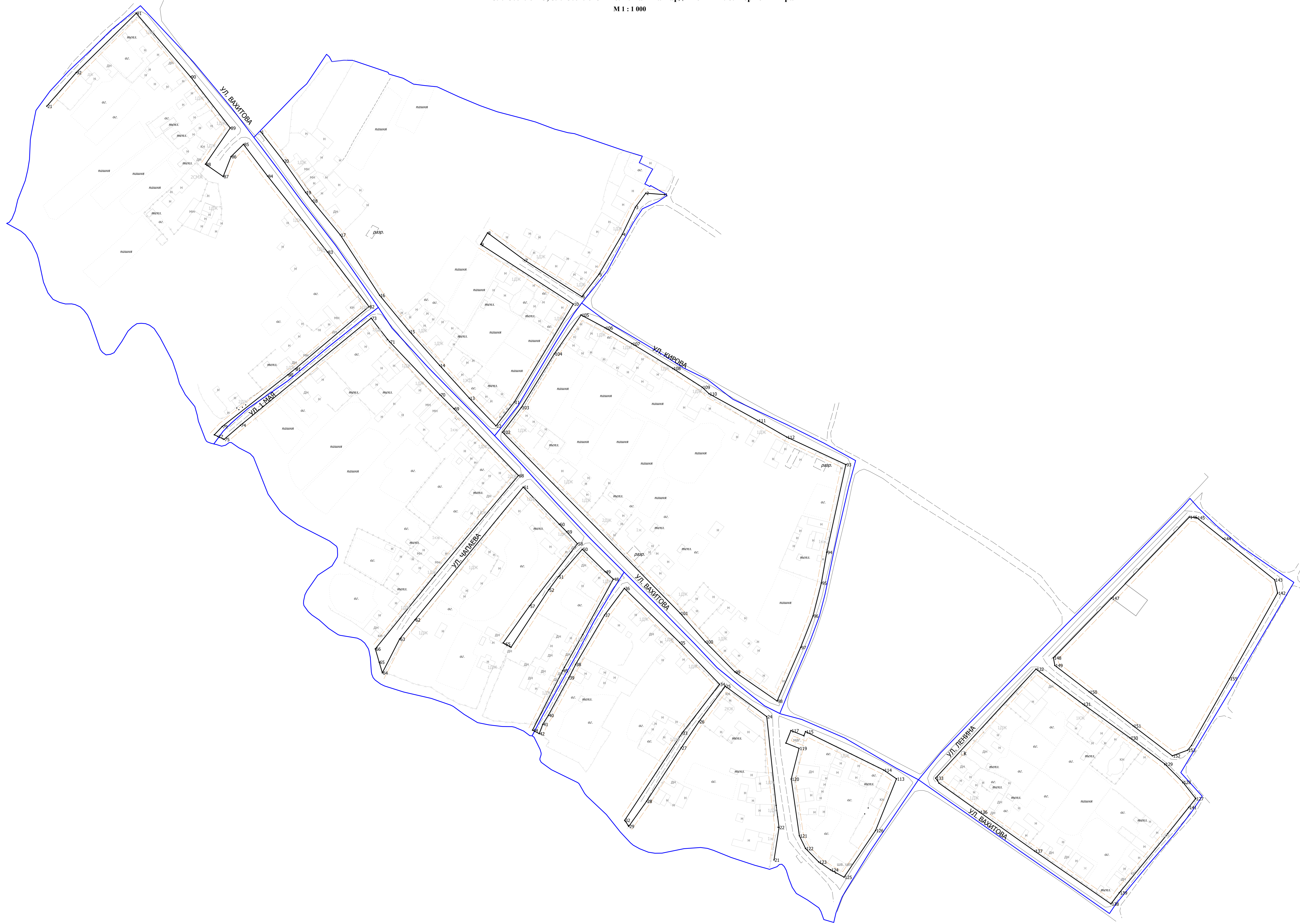
ГРАФИЧЕСКАЯ ЧАСТЬ

Инв. №	Подп. и дата	Взаим. инв. №

Изм.	Кол.уч	Лист	№	Подпись	Дата

26-2024-ПМТ.ПЗ

Чертеж красных линий
 территории кадастровых кварталов 59:13:0190103, 59:13:0190104, 59:13:0190109, 59:13:0190110,
 59:13:0190123, 59:13:0190137 в с. Елпачиха Бардымский м. о. Пермский край
 М 1 : 1 000



- УСЛОВНЫЕ ОБОЗНАЧЕНИЯ:**
- Точка границы красной линии
 - Углы границ красной линии
 - Линия отступа (С.И.)
 - Граница кадастрового квартала

Пермский край, Бардымский м.о., с. Елпачиха, кадастровые кварталы 59:13:0190103, 59:13:0190104, 59:13:0190109, 59:13:0190110, 59:13:0190123, 59:13:0190137					Страна	Лист	Листов
Проект межевания территории Графическая часть					ПМТ	1	1
Чертеж красных линий М 1:1000					Фирма ИПК "Роскадастр" по Московской области		

Имя Фамилия
 Дата выд. №
 Дата введ. №
 Дата изм. №
 Дата отз. №
 Дата введ. №
 Дата отз. №

Чертеж межевания
 территории кадастровых кварталов 59:13:0190103, 59:13:0190104, 59:13:0190109, 59:13:0190110,
 59:13:0190123, 59:13:0190137 в с. Елпачиха, Бардымский м.о., Пермский край

М 1 : 1 000



- УСЛОВНЫЕ ОБОЗНАЧЕНИЯ:**
- Граница обремененных земельных участков ИЖС
 - Граница проектирования
 - Установленная красная линия
 - Граница уточненных земельных участков
 - Граница обремененных земельных участков из земель
 - Граница земельных участков, образованных путем переклассификации с землями населенных пунктов
 - Граница земельных участков, в отношении которых осуществляется регистрация ипотеки
 - Граница кадастрового квартала
 - Граница земельных участков по сведениям ЕГРН
 - Граница объектов недвижимого имущества по сведениям ЕГРН
 - Граница территориальной зоны

				Пермский край, Бардымский м.о., с. Елпачиха, кадастровые кварталы 59:13:0190103, 59:13:0190104, 59:13:0190109, 59:13:0190110, 59:13:0190123, 59:13:0190137		
Имя	Лист	Ж. номер	Пользов.	Дата	Схема	Листов
					ПМТ	1 1
Руководитель	Дьячкова С.Г.					
Исполнитель	Кайкина О.В.					
				Фирма ППК "Росагидрострой" по Московской области		

Шкала: 1:1000
 Дата: 2024 г.
 Лист: 1 из 1
 Страница: 1

**Документация по планировке территорий
(проекты межевания территорий)**

**кадастровых кварталов 59:13:0190137, 59:13:0190123,
59:13:0190109, 59:13:0190104, 59:13:0190103, 59:13:0190110
расположенных по адресу: Пермский край, Бардымский
муниципальный округ, с. Елпачиха**

**Том 2
Материалы по обоснованию**

Московская область, 2024

Согласовано			
Разработка			

Взам. иев. №	
--------------	--

Подп. И дата	
--------------	--

Инв. №	
--------	--

Изм.	Кол.у	Лист	№	Подпись	Дата
Исполнитель				Кайсина О.В.	
Руководитель				Дьяконова С.Г.	

<i>26-2024-ПМТ.МО</i>		
<i>Проект межевания территории кадастровых кварталов 59:13:0190137, 59:13:0190123, 59:13:0190109, 59:13:0190104, 59:13:0190103, 59:13:0190110</i>		
Стадия	Лист	Листов
ПМТ		
<i>Филиал ППК «Роскадастр» по Московской области</i>		

2.1.1. Границы особо охраняемых природных территорий

Особо охраняемые природные территории в пределах границ проектирования кадастровых кварталов 59:13:0190137, 59:13:0190123, 59:13:0190109, 59:13:0190104, 59:13:0190103, 59:13:0190110 отсутствуют.

2.1.2. Границы территорий объектов культурного наследия

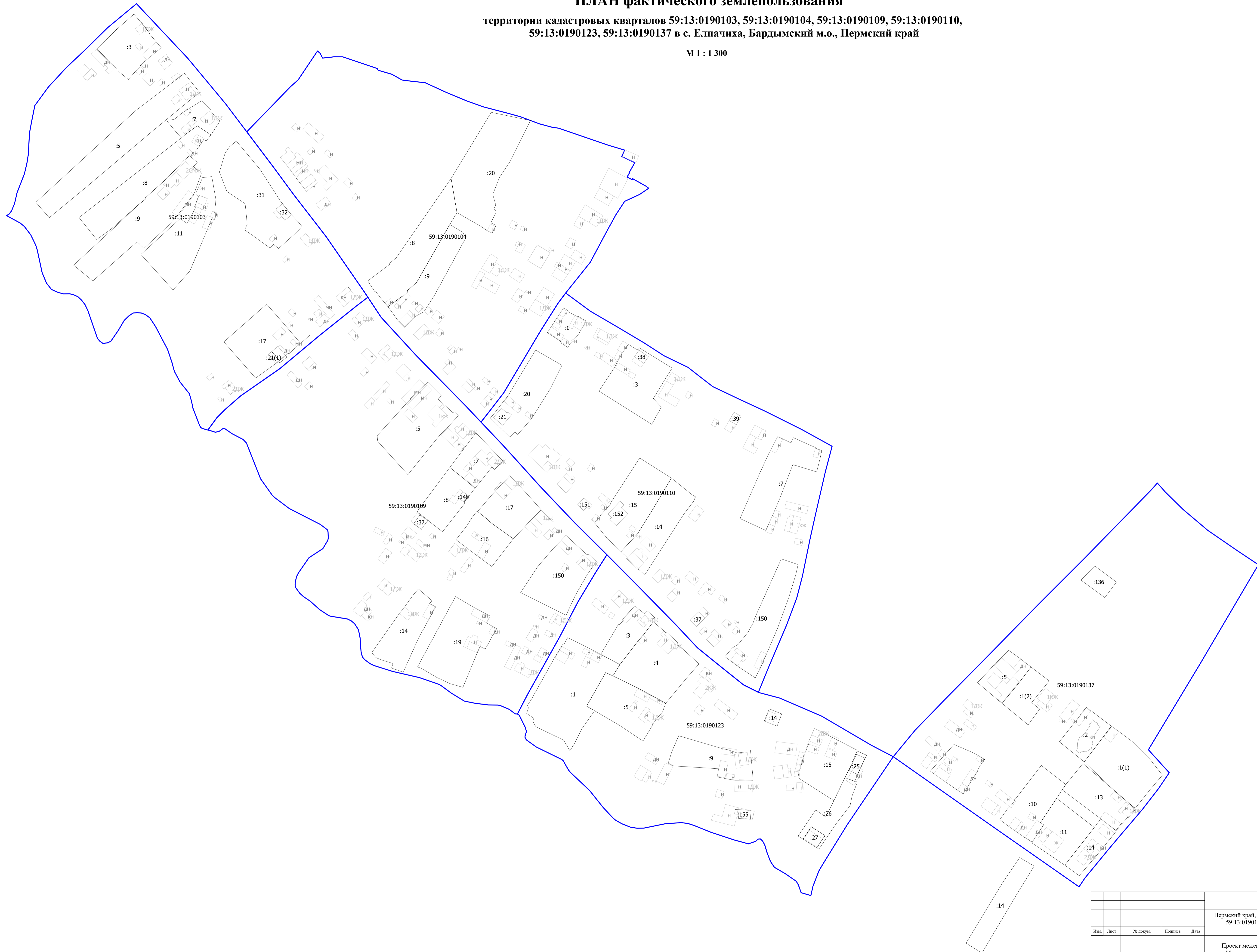
В пределах территории кадастровых кварталов 59:13:0190137, 59:13:0190123, 59:13:0190109, 59:13:0190104, 59:13:0190103, 59:13:0190110 объекты культурного наследия, включенные в единый государственный реестр, либо выявленные объекты культурного наследия отсутствуют.

2.1.3. Границы лесничеств, участковых лесничеств, лесных кварталов, лесотаксационных выделов или частей лесотаксационных выделов

Границы лесничеств, участковых лесничеств, лесных кварталов, лесотаксационных выделов или частей лесотаксационных выделов на чертежах материалов по обоснованию проекта межевания территории не отображены в связи с тем, что границы проектирования расположены вне лесного массива.

ПЛАН фактического землепользования
территории кадастровых кварталов 59:13:0190103, 59:13:0190104, 59:13:0190109, 59:13:0190110,
59:13:0190123, 59:13:0190137 в с. Елпачиха, Бардымский м.о., Пермский край

М 1 : 1 300



- УСЛОВНЫЕ ОБОЗНАЧЕНИЯ:**
- Граница объекта капитального строительства по сведениям ЕГРН
 - Граница земельного участка по сведениям ЕГРН
 - Граница кадастрового квартала

Пермский край, Бардымский м.о., с. Елпачиха, кадастровые кварталы 59:13:0190103, 59:13:0190104, 59:13:0190109, 59:13:0190110, 59:13:0190123, 59:13:0190137													
Проект межевания территории Материалы по обоснованию											Страница	Лист	Листов
Руководитель Дьяконова С.Г.											ПМТ	1	1
Исполнитель Кайнова О.В.													
План фактического землепользования М 1:1300											Филиал ППК "Роскадастр" по Московской области		

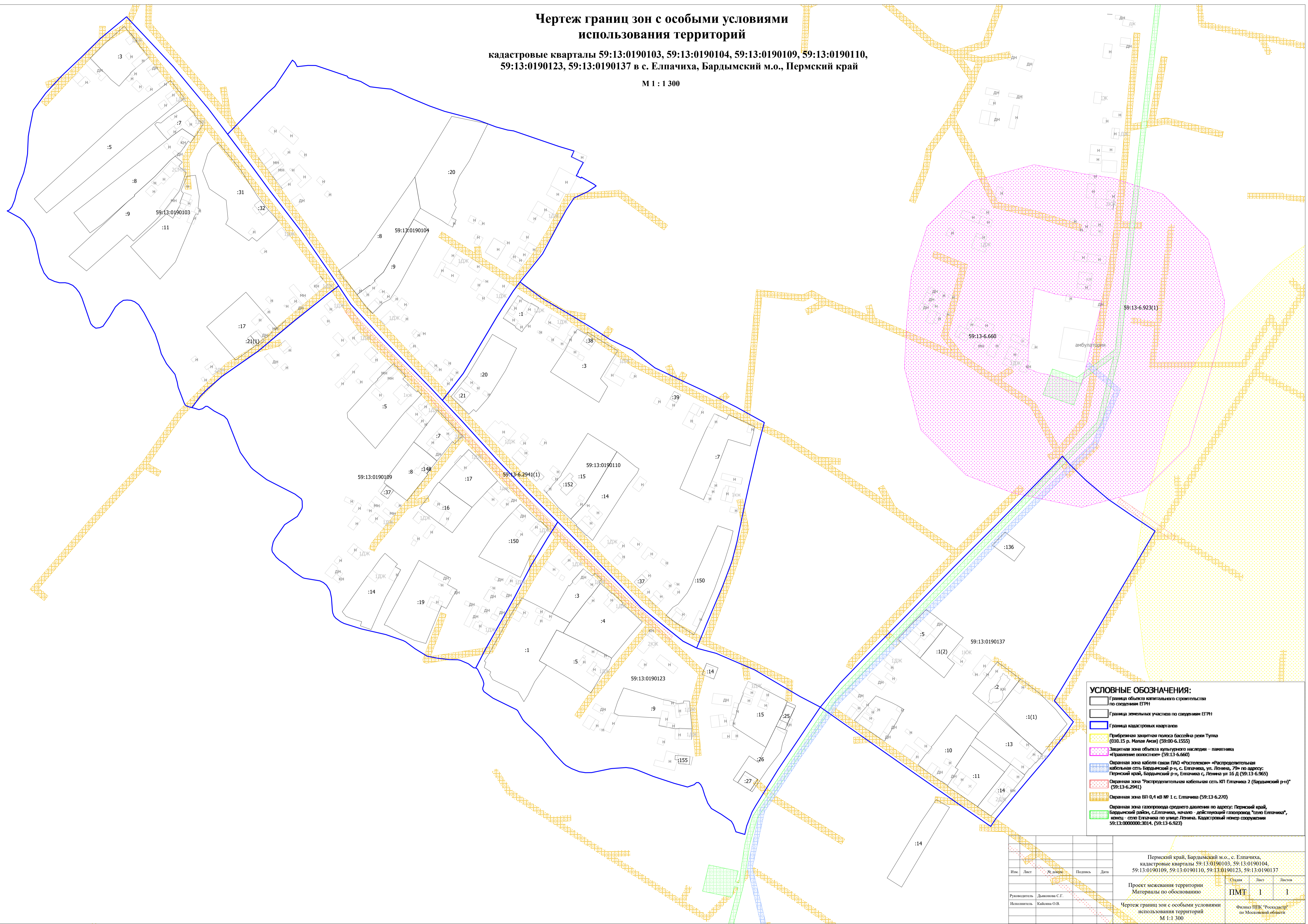
Имя, Ф.И.О.	Подпись
Служба	Подпись

Имя, Ф.И.О.	Подпись
Дата	Дата

Чертеж границ зон с особыми условиями использования территорий

кадастровые кварталы 59:13:0190103, 59:13:0190104, 59:13:0190109, 59:13:0190110, 59:13:0190123, 59:13:0190137 в с. Елпачиха, Бардымский м.о., Пермский край

М 1 : 1 300



- УСЛОВНЫЕ ОБОЗНАЧЕНИЯ:**
- Граница объектов капитального строительства по сведениям ЕГРН
 - Граница земельных участков по сведениям ЕГРН
 - Граница кадастровых кварталов
 - Прибрежная защитная полоса бассейна реки Тула (010.15 р. Малая Аюва) (59:00-6.1555)
 - Защитная зона объекта культурного наследия – планировка «Трапезное волостное» (59:13-6.660)
 - Охранная зона кабеля связи ПАО «Ростелеком» «Распределительная кабельная сеть Бардымский р-н, с. Елпачиха, ул. Ленина, 79» по адресу: Пермский край, Бардымский р-н, Елпачиха с, Ленина ул 16 Д (59:13-6.965) (59:13-6.2941)
 - Охранная зона «Распределительная кабельная сеть КП Елпачиха 2 (Бардымский р-н)» (59:13-6.2941)
 - Охранная зона ВП-0,4 кВ № 1 с. Елпачиха (59:13-6.270)
 - Охранная зона газопровода среднего давления по адресу: Пермский край, Бардымский район, с.Елпачиха, начало - действующий газопровод «село Елпачиха», конец - село Елпачиха по улице Ленина. Кадастровый номер сооружения 59:13.0000000.3014. (59:13-6.923)

Имя		Фамилия		Дата	
Руководитель	Дьяконова С.Г.	Исполнитель	Кайкина О.В.	Дата	
Пермский край, Бардымский м.о., с. Елпачиха, кадастровые кварталы 59:13:0190103, 59:13:0190104, 59:13:0190109, 59:13:0190110, 59:13:0190123, 59:13:0190137				Лист	Листов
Проект межевания территории				1	1
Материалы по обоснованию				Фирма ППК «Роскадастр» по Московской области	
Чертеж границ зон с особыми условиями использования территорий				М 1:1 300	

Имя и фамилия	Имя и фамилия	Имя и фамилия	Имя и фамилия
Имя и фамилия	Имя и фамилия	Имя и фамилия	Имя и фамилия
Имя и фамилия	Имя и фамилия	Имя и фамилия	Имя и фамилия
Имя и фамилия	Имя и фамилия	Имя и фамилия	Имя и фамилия