

УТВЕРЖДЕНА
постановлением администрации
Бардымского муниципального округа
Пермского края

от _____ № _____

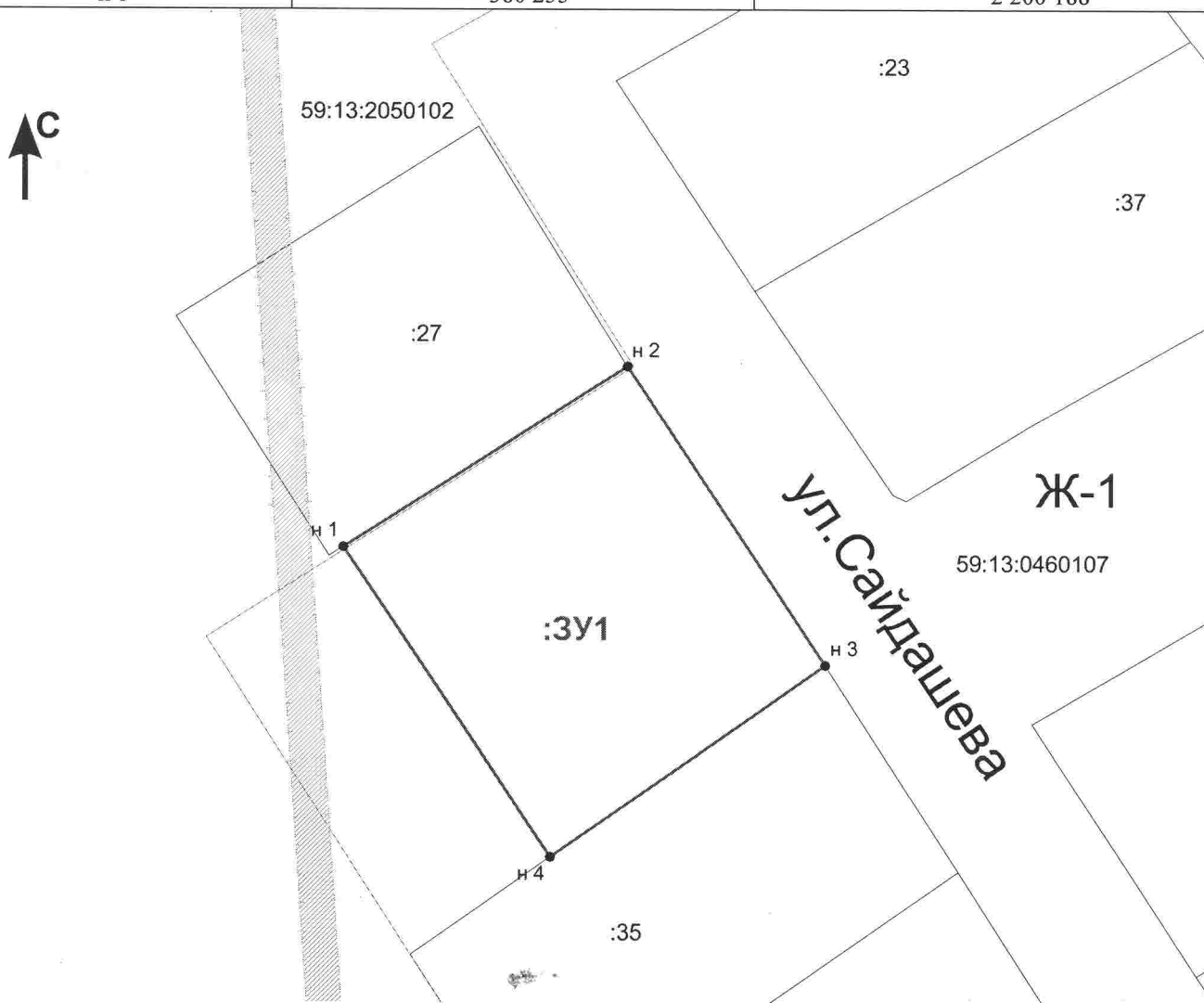
СХЕМА

расположения земельного участка на кадастровых планах территории 59:13:0460107 и 59:13:2050102

Площадь участка: 2500 кв.м.

Категория земель: земли населенных пунктов

Обозначение характерных точек границ	Координаты, м. (МСК 59)	
	X	Y
1	2	3
н 1	380 255	2 200 188
н 2	380 280	2 200 229
н 3	380 238	2 200 257
н 4	380 210	2 200 218
н 1	380 255	2 200 188



Масштаб 1:1000

Условные обозначения:

- - граница образуемого земельного участка
- - границы существующих земельных участков
- :3У1 - обозначение образуемого земельного участка
- Ж-1 - обозначение территориальной зоны
- 59:13:0460107 - обозначение кадастрового квартала