

КАРТА-ПЛАН ТЕРРИТОРИИ

Пояснительная записка

1. Сведения о территории выполнения комплексных кадастровых работ:

Российская Федерация, Пермский край, Бардымский район, с. Красная 2 в кадастровом квартале 59:13:0270103

(наименование субъекта Российской Федерации, муниципального образования, населенного пункта, уникальные учетные номера кадастровых кварталов, иные сведения, позволяющие определить местоположение территории, на которой выполняются комплексные кадастровые работы, например, наименование садоводческого или огороднического некоммерческого товарищества, гаражного кооператива, элемента планировочной структуры)

2. Основания выполнения комплексных кадастровых работ:

Наименование, дата и номер документа, на основании которого выполняются комплексные кадастровые работы:

Муниципальный контракт № 6, от 3 марта 2023 г., документ выдан Администрация муниципального округа "Бардымский"

3. Дата подготовки карты-плана территории: 21 июля 2023 г.

4. Сведения о заказчике(ах) комплексных кадастровых работ:

В отношении юридического лица, органа местного самоуправления муниципального района, муниципального округа или городского округа либо уполномоченного исполнительного органа государственной власти субъекта Российской Федерации:

полное или сокращенное (в случае, если имеется) наименование: Управление по земельно-имущественным вопросам администрации Бардымского муниципального округа

основной государственный регистрационный номер: 1205900031578

идентификационный номер налогоплательщика: 5959005642

В отношении физического лица или представителя физических или юридических лиц:

фамилия, имя, отчество (последнее - при наличии): —

страховой номер индивидуального лицевого счета в системе обязательного пенсионного страхования Российской Федерации (СНИЛС) —

Наименование и реквизиты документа, подтверждающие полномочия представителя заказчика(ов) комплексных кадастровых работ: —

Адрес электронной почты (для направления уведомления о результатах внесения сведений в Единый государственный реестр недвижимости): —

5. Сведения об исполнителе комплексных кадастровых работ:

Полное или сокращенное (в случае, если имеется) наименование и адрес юридического лица, с которым заключен государственный или муниципальный контракт либо договор подряда на выполнение комплексных кадастровых работ:

филиал ППК "Роскадастр" по Республике Коми, адрес: 167005, Республика Коми, г. Сыктывкар, Покровский бульвар, д.6

Фамилия, имя, отчество кадастрового инженера (последнее - при наличии): *Киямова Дамира Харматулловна*

и основной государственный регистрационный номер кадастрового инженера индивидуального предпринимателя (ОГРНИП): *-*

Страховой номер индивидуального лицевого счета в системе обязательного пенсионного страхования Российской Федерации (СНИЛС) кадастрового инженера: *048-358-375-90*

Уникальный реестровый номер кадастрового инженера в реестре саморегулируемой организации кадастровых инженеров и дата внесения сведений о физическом лице в такой реестр: *A-1757, 13 ноября 2017 г.*

Полное или (в случае, если имеется) сокращенное наименование саморегулируемой организации кадастровых инженеров, членом которой является кадастровый инженер:

Ассоциация "Союз кадастровых инженеров"

Контактный телефон: *+7(342)239-07-77*

Почтовый адрес и адрес электронной почты, по которым осуществляется связь с кадастровым инженером:
614068, Пермский край, г. Пермь, ул. Окулова, д.75, корп. 1, bad@rti.perm.ru

6. Перечень документов, использованных при подготовке карты-плана территории:

№ п/п	Реквизиты документа				
	Вид	Дата	Номер	Наименование	Иные сведения
1	2	3	4	5	6
1	Кадастровый план территории, выдан: Филиал публично-правовой компании «Роскадастр» по Пермскому краю	10 марта 2023 г.	КУВИ-001/2023-58733915	Кадастровый план территории	—
2	Иной документ, выдан: Филиал ППК "Роскадастр" по Республике Коми	21 июля 2023 г.	б/н	Карта-план территории 59:13:0270103	—
3	Иной документ, выдан: Администрация муниципального округа "Бардымский"	3 июля 2023 г.	б/н	Протокол заседания согласительной комиссии	—

7. Пояснения к карте-плану территории:

Сведения об уточняемых земельных участках

В рамках исполнения муниципального контракта № 6 от 03.03.2023 на выполнение комплексных кадастровых работ в отношении объектов недвижимости, расположенных в кадастровом квартале 59:13:0270103 в границах Пермского края, Бардымского район, с. Краснояр 2 в кадастровом квартале 59:13:0270103 (всего земельных участков 31 - 24 уточнение, 6 реестровые ошибки, 1 без изменений 59:13:0000000:123) было уточнено местоположение границ и площади 24 ранее учтенных земельных участков, относящиеся к категории земель - земли населенных пунктов.

Земельные участки с кадастровыми номерами - 59:13:0270103:2; 59:13:0270103:5; 59:13:0270103:6; 59:13:0270103:7; 59:13:0270103:8; 59:13:0270103:9; 59:13:0270103:10; 59:13:0270103:11; 59:13:0270103:12; 59:13:0270103:13; 59:13:0270103:14; 59:13:0270103:17; 59:13:0270103:18; 59:13:0270103:20; 59:13:0270103:21; 59:13:0270103:22; 59:13:0270103:23; 59:13:0270103:24; 59:13:0270103:25; 59:13:0270103:26; 59:13:0270103:27; 59:13:0270103:28; 59:13:0270103:29; 59:13:0270103:34 находятся в территориальной зоне Ж-1 (Зона застройки индивидуальными жилыми домами, малоэтажными многоквартирными жилыми домами и домами блокированной застройки).

В результате комплексных кадастровых работ между земельными участками с кадастровыми номерами 59:13:0270103:4; 59:13:0270103:5; 59:13:0270103:28; 59:13:0270103:29 и 59:13:0270103:9; 59:13:0270103:23; 59:13:0270103:24 и 59:13:0270103:7; 59:13:0270103:25 образована чересполосица. Убрать ее не возможно, земельные участки сформированы с максимальной площадью для данной территориальной зоны Ж-1 (минимальная площадь земельного участка 700 кв.м., максимальная площадь 2500 кв.м.), земельный участок 59:13:0270103:7 сформирован по фактическому использованию.

Так же сформировалась чересполосица между земельными участками с кадастровыми номерами 59:13:0270103:12; 59:13:0270103:18 и 59:13:0270103:12; 59:13:0270103:13 - земельные участки 59:13:0270103:12; 59:13:0270103:13 имеют максимальную площадь для данной территориальной зоны Ж-1 (700 кв.м. - 2500 кв.м.), 59:13:0270103:18 сформирован по фактическому использованию.

При выполнении кадастровых работ было выявлено, что при съемке земельных участков были допущены ошибки в определении координат характерных точек границ земельных участков с кадастровыми номерами 59:13:0000000:3883 (трубопроводный транспорт) и 59:13:0000000:123 (для размещение объектов предприятия).

На земельных участках с кадастровыми номерами 59:13:0270103:179; 59:13:0270103:10 расположен объект капитального строительства, сведения о котором отсутствуют в ЕГРН.

Сведения об уточняемых земельных участках, необходимые для исправления реестровых ошибок в сведениях о местоположении их границ

В рамках исполнения муниципального контракта № 6 от 03.03.2023 на выполнение комплексных кадастровых работ в отношении объектов недвижимости, расположенных в кадастровом квартале 59:13:0270103 в границах Пермского края, Бардымского район, с. Краснояр 2 в кадастровом квартале 59:13:0270103 (всего земельных участков 31 - 24 уточнение, 6 реестровые ошибки, 1 без изменений 59:13:0000000:123) были проведены работы по исправлению реестровых ошибок в местоположении границ 6 земельных участков с кадастровыми номерами 59:13:0270103:4; 59:13:0270103:15; 59:13:0270103:16; 59:13:0270103:19; 59:13:0270103:178; 59:13:0270103:179. Данные исправления реестровых ошибок вызваны необходимостью приведения в соответствие границ земельных участков, учтенных в Едином государственном реестре недвижимости, с их фактическим местоположением на местности. При выполнении кадастровых работ было выявлено, что при съемке земельных участков были допущены ошибки в определении координат характерных точек границ. Подрядчиком комплексных кадастровых работ были произведены повторные определения координат всех точек границ данных земельных участков, позволяющие идентифицировать их фактическое местоположение на местности. Повторные измерения подтвердили наличие ошибок в местоположении границ земельных участков, что повлекло за собой незначительное изменение их конфигурации.

Описание местоположения здания, сооружения, объекта незавершенного строительства на земельном участке

В рамках исполнения муниципального контракта № 6 от 03.03.2023 на выполнение комплексных кадастровых работ в отношении объектов недвижимости, расположенных в кадастровом квартале 59:13:0270103 в границах Пермского края, Бардымского район, с. Краснояр 2 в кадастровом квартале 59:13:0270103 (всего объектов капитального строительства 26 - 21 уточнение, 5 реестровые ошибки) были проведены работы по установлению местоположения 21 зданий на земельных участках, в границах которых они расположены, путем определения координат характерных точек контуров этих зданий, образованных проекцией внешних границ здания на горизонтальную плоскость, проходящую на уровне примыкания такого здания к поверхности земли.

Сведения о зданиях, сооружениях, объектах незавершенного строительства, необходимые для исправления реестровых ошибок в сведениях об описании их местоположения

В рамках исполнения муниципального контракта № 6 от 03.03.2023 на выполнение комплексных кадастровых работ в отношении объектов недвижимости, расположенных в кадастровом квартале 59:13:0270103 в границах Пермского края, Бардымского район, с. Краснояр 2 в кадастровом квартале 59:13:0270103 (всего объектов капитального строительства 26 - 21 уточнение, 5 реестровые ошибки) были проведены работы по исправлению реестровой ошибки в местоположении контура 5 зданий. Данное исправление реестровой ошибки вызвано необходимостью приведения в соответствие местоположения контура здания, учтенного в Едином государственном реестре недвижимости, с его фактическим местоположением на земельном участке. При выполнении кадастровых работ было выявлено, что при съемке здания была допущена ошибка в определении координат характерных точек контура здания. Подрядчиком комплексных кадастровых работ было произведено повторное определение координат всех точек контура здания, позволяющие идентифицировать его фактическое местоположение на земельном участке. Повторные измерения подтвердили наличие ошибки в местоположении контура здания, что повлекло за собой смещение контура здания.

Сведения о пунктах геодезической сети и средствах измерений

1. Сведения о пунктах геодезической сети:

№ п/п	Вид геодезической сети	Название пункта геодезической сети и тип знака	Система координат пункта геодезической сети	Координаты пункта, м		Дата обследования 8 декабря 2022 г.		
						Сведения о состоянии		
				Х	У	наружного знака пункта	центра пункта	марки центра пункта
1	2	3	4	5	6	7	8	9

1	2	3	4	5	6	7	8	9
1	Пункт полигонометрии. 3 класс	Черное озеро, Сигнал	МСК-59, зона 2 (59)	443 211,59	2 261 090,40	Не обнаружен	Сохранился	Сохранился
2	Пункт полигонометрии. 3 класс	Сыра, Сигнал		398 688,76	2 310 442,84			
3	Пункт полигонометрии. 3 класс	Липовая, Сигнал		528 652,60	2 321 126,67			

2. Сведения об использованных средствах измерений:

№ п/п	Наименование и обозначение типа средства измерений - прибора (инструмента, аппаратуры)	Заводской или серийный номер средства измерений	Реквизиты свидетельства о поверке прибора (инструмента, аппаратуры) и (или) срок действия поверки
1	2	3	4
1	Аппаратура геодезическая спутниковая PginCe i30	3418391	№ С-АЦМ/14-03-2022/139879135, выдано 14.03.2022, действительно до 13.03.2023
2	Аппаратура геодезическая спутниковая	3394365	№ С-АЦМ/23-11-2021/111597635, выдано 23.11.2022, действительно до 22.11.2022

Сведения об уточняемых земельных участках

1. Сведения о характерных точках границ уточняемого земельного участка с кадастровым номером 59:13:0270103:2 :
 Система координат МСК-59 (2 зона) Зона № 2

Обозначение характерных точек границ	Координаты, м				Метод определения координат	Формулы, примененные для расчета средней квадратической погрешности определения координат характерных точек границ (Mt), с подставленными в такие формулы значениями и итоговые (вычисленные) значения Mt, м	Описание закрепления точки
	содержатся в Едином государственном реестре недвижимости		определены в результате выполнения комплексных кадастровых работ				
	X	Y	X	Y			
1	2	3	4	5	6	7	8
37	394 947,04	2 193 702,76	—	—	Аналитический метод	0,30	—
38	394 946,29	2 193 705,07	—	—			
39	394 925,55	2 193 748,46	—	—			
40	394 921,76	2 193 756,03	—	—			
41	394 902,70	2 193 794,09	—	—			
42	394 898,91	2 193 801,85	—	—		0,20	
43	394 889,00	2 193 819,69	—	—		0,30	
44	394 878,80	2 193 815,06	—	—		0,00	
45	394 857,71	2 193 804,59	—	—		0,30	
46	394 861,61	2 193 795,70	—	—			
47	394 869,83	2 193 774,93	—	—			
48	394 878,15	2 193 780,03	—	—			
49	394 883,45	2 193 765,83	—	—			
50	394 889,64	2 193 750,16	—	—			
51	394 904,18	2 193 713,34	—	—			
52	394 913,16	2 193 688,90	—	—			
н308У	—	—	394 947,25	2 193 703,57	Метод спутниковых геодезических измерений (определений)	$\sqrt{(0,07^2 + 0,07^2)} = 0,10$	
н307У	—	—	394 923,60	2 193 753,67			
н313У	—	—	394 918,83	2 193 762,70			

1	2	3	4	5	6	7	8
н312У	—	—	394 901,71	2 193 795,77	Метод спутниковых геодезических измерений (определений)	$\sqrt{(0,07^2 + 0,07^2)} = 0,10$	—
н311У	—	—	394 890,38	2 193 817,20			
н321У	—	—	394 889,36	2 193 819,06			
н314У	—	—	394 856,82	2 193 806,94			
н315У	—	—	394 871,38	2 193 775,58			
н316У	—	—	394 878,79	2 193 779,96			
н337У	—	—	394 886,14	2 193 761,14			
н317У	—	—	394 889,62	2 193 752,23			
н318У	—	—	394 912,89	2 193 690,98			
н319У	—	—	394 923,36	2 193 694,96			
н320У	—	—	394 925,74	2 193 694,33			
37	394 947,04	2 193 702,76	—	—	Аналитический метод	0,30	
Вырез 1 из 2							
575	394 914,51	2 193 748,95	394 914,51	2 193 748,95	Метод спутниковых геодезических измерений (определений)	$\sqrt{(0,07^2 + 0,07^2)} = 0,10$	—
576	394 914,51	2 193 750,96	394 914,51	2 193 750,96			
577	394 912,50	2 193 750,96	394 912,50	2 193 750,96			
578	394 912,50	2 193 748,95	394 912,50	2 193 748,95			
575	394 914,51	2 193 748,95	394 914,51	2 193 748,95			
Вырез 2 из 2							

1	2	3	4	5	6	7	8
571	394 881,39	2 193 798,03	394 881,39	2 193 798,03	Метод спутниковых геодезических измерений (определений)	$\sqrt{(0,07^2 + 0,07^2)} = 0,10$	—
572	394 881,39	2 193 800,04	394 881,39	2 193 800,04			
573	394 879,38	2 193 800,04	394 879,38	2 193 800,04			
574	394 879,38	2 193 798,03	394 879,38	2 193 798,03			
571	394 881,39	2 193 798,03	394 881,39	2 193 798,03			

2. Сведения о частях границ уточняемого земельного участка с кадастровым номером 59:13:0270103:2 :

Обозначение части границ		Горизонтальное проложение (S), м	Описание прохождения части границ	Сведения о согласовании местоположения границ (согласовано/спорное)
от т.	до т.			
1	2	3	4	5
н308У	н307У	55,40	—	согласовано
н307У	н313У	10,21		
н313У	н312У	37,24		
н312У	н311У	24,24		
н311У	н321У	2,12		
н321У	н314У	34,72		
н314У	н315У	34,58		
н315У	н316У	8,61		
н316У	н337У	20,20		
н337У	н317У	9,57		
н317У	н318У	65,52		
н318У	н319У	11,20		
н319У	н320У	2,46		
н320У	н308У	23,41		
Вырез 1 из 2				
575	576	2,01	—	согласовано
576	577	2,01		
577	578	2,01		
578	575	2,01		

Вырез 2 из 2

1	2	3	4	5
571	572	2,01	—	согласовано
572	573	2,01		
573	574	2,01		
574	571	2,01		

3. Сведения о характеристиках уточняемого земельного участка с кадастровым номером 59:13:0270103:2 :

№ п/п	Наименование характеристики земельного участка	Значение характеристики
1	2	3
1.	Адрес земельного участка	—
1.1.	Сведения о местоположении земельного участка (при отсутствии адреса) в структурированном в соответствии с федеральной информационной адресной системой виде	Российская Федерация, Пермский край, Бардымский р-н, Краснояр 2 с, Молодежная ул, уч 17 а
1.2.	Дополнительные сведения о местоположении земельного участка	—
2.	Площадь земельного участка ± величина погрешности определения (вычисления) площади ($P \pm \Delta P$), м ²	4 292 ± 23,00
3.	Формула, примененная для вычисления предельной погрешности определения площади земельного участка, с подставленными значениями и итоговые (вычисленные) значения	$3,5 * 0,10 * \sqrt{(4\ 292,00)} = 23$
4.	Площадь земельного участка согласно сведениям Единого государственного реестра недвижимости (Ркад), м ²	4 349,00
5.	Оценка расхождения Р и Ркад ($P - P_{кад}$), м ²	57
6.	Предельный минимальный и максимальный размеры земельного участка (Рмин и Рмакс), м ²	Рмин = 700 Рмакс = —
7.	Вид (виды) разрешенного использования	Для ведения личного подсобного хозяйства
7.1.	Дополнительные сведения об использовании земельного участка	—
8.	Кадастровый или иной государственный учетный номер (инвентарный) здания, сооружения, объекта незавершенного строительства, расположенного на земельном участке	59:13:0270103:58
9.	Сведения о земельных участках (землях общего пользования, территории общего пользования), посредством которых обеспечивается доступ	Земли общего пользования
10.	Иные сведения	—

4. Пояснения к сведениям об уточняемом земельном участке с кадастровым номером 59:13:0270103:2 :

1.	—				59:13:0270103:5		
1. Сведения о характерных точках границ уточняемого земельного участка с кадастровым номером					Зона № 2		
Система координат МСК-59 (2 зона)							
Обозначение характерных точек границ	Координаты, м				Метод определения координат	Формулы, примененные для расчета средней квадратической погрешности определения координат характерных точек границ (Mt), с подставленными в такие формулы значениями и итоговые (вычисленные) значения Mt, м	Описание закрепления точки
	содержатся в Едином государственном реестре недвижимости		определены в результате выполнения комплексных кадастровых работ				
	X	Y	X	Y			
1	2	3	4	5	6	7	8
121	394 846,81	2 193 660,19	—	—	Аналитический метод	0,30	—
134	394 847,09	2 193 660,59	—	—			
133	394 869,77	2 193 669,46	—	—			
132	394 872,06	2 193 670,46	—	—			
131	394 871,40	2 193 671,88	—	—			
130	394 863,14	2 193 691,65	—	—			
129	394 838,17	2 193 754,10	—	—			
128	394 816,55	2 193 742,38	—	—			
127	394 819,31	2 193 735,93	—	—			
126	394 819,57	2 193 733,86	—	—			
125	394 835,25	2 193 680,52	—	—			
124	394 838,38	2 193 672,40	—	—			
123	394 839,82	2 193 668,67	—	—			
122	394 842,99	2 193 658,63	—	—			
н547У	—	—	394 871,79	2 193 670,66	Метод спутниковых геодезических измерений (определений)	$\sqrt{(0,07^2 + 0,07^2)} = 0,10$	—
н609У	—	—	394 839,68	2 193 750,20			
н610У	—	—	394 818,76	2 193 739,67			
н608У	—	—	394 820,93	2 193 734,09			

1	2	3	4	5	6	7	8
н549У	—	—	394 813,78	2 193 729,76	Метод спутниковых геодезических измерений (определений)	$\sqrt{(0,07^2 + 0,07^2)} = 0,10$	—
н550У	—	—	394 833,99	2 193 684,54			
н551У	—	—	394 836,34	2 193 682,72			
н552У	—	—	394 841,69	2 193 669,26			
н553У	—	—	394 839,18	2 193 667,27			
н554У	—	—	394 841,49	2 193 660,34			
н555У	—	—	394 842,83	2 193 660,26			
н556У	—	—	394 860,44	2 193 667,38			
н557У	—	—	394 860,99	2 193 665,98			
121	394 846,81	2 193 660,19	—	—	Аналитический метод	0,30	

2. Сведения о частях границ уточняемого земельного участка с кадастровым номером 59:13:0270103:5 :

Обозначение части границ		Горизонтальное проложение (S), м	Описание прохождения части границ	Сведения о согласовании местоположения границ (согласовано/спорное)
от т.	до т.			
1	2	3	4	5
н547У	н609У	85,78	—	согласовано
н609У	н610У	23,42		
н610У	н608У	5,99		
н608У	н549У	8,36		
н549У	н550У	49,53		
н550У	н551У	2,97		
н551У	н552У	14,48		
н552У	н553У	3,20		
н553У	н554У	7,30		
н554У	н555У	1,34		
н555У	н556У	18,99		

1	2	3	4	5
н556У	н557У	1,50	—	согласовано
н557У	н547У	11,77		

3. Сведения о характеристиках уточняемого земельного участка с кадастровым номером 59:13:0270103:5 :

№ п/п	Наименование характеристики земельного участка	Значение характеристики
1	2	3
1.	Адрес земельного участка	—
1.1.	Сведения о местоположении земельного участка (при отсутствии адреса) в структурированном в соответствии с федеральной информационной адресной системой виде	Российская Федерация, Пермский край, Бардымский р-н, Краснояр 2 с, Молодежная ул, д 13
1.2.	Дополнительные сведения о местоположении земельного участка	—
2.	Площадь земельного участка ± величина погрешности определения (вычисления) площади ($P \pm \Delta P$), м ²	2 500 ± 18,00
3.	Формула, примененная для вычисления предельной погрешности определения площади земельного участка, с подставленными значениями и итоговые (вычисленные) значения	$3,5*0,10*\sqrt{(2\ 500,00)} = 18$
4.	Площадь земельного участка согласно сведениям Единого государственного реестра недвижимости (Ркад), м ²	2 474,00
5.	Оценка расхождения Р и Ркад ($P - P_{кад}$), м ²	26
6.	Предельный минимальный и максимальный размеры земельного участка (Рмин и Рмакс), м ²	Рмин = 700 Рмакс = 2 500
7.	Вид (виды) разрешенного использования	Для ведения личного подсобного хозяйства
7.1.	Дополнительные сведения об использовании земельного участка	—
8.	Кадастровый или иной государственный учетный номер (инвентарный) здания, сооружения, объекта незавершенного строительства, расположенного на земельном участке	59:13:0270103:55
9.	Сведения о земельных участках (землях общего пользования, территории общего пользования), посредством которых обеспечивается доступ	Земли общего пользования
10.	Иные сведения	—

4. Пояснения к сведениям об уточняемом земельном участке с кадастровым номером 59:13:0270103:5 :

1.	—
----	---

1. Сведения о характерных точках границ уточняемого земельного участка с кадастровым номером 59:13:0270103:6 :
 Система координат МСК-59 (2 зона) Зона № 2

Обозначение характерных точек границ	Координаты, м				Метод определения координат	Формулы, примененные для расчета средней квадратической погрешности определения координат характерных точек границ (Mt), с подставленными в такие формулы значениями и итоговые (вычисленные) значения Mt, м	Описание закрепления точки
	содержатся в Едином государственном реестре недвижимости		определены в результате выполнения комплексных кадастровых работ				
	X	Y	X	Y			
1	2	3	4	5	6	7	8
н554У	—	—	394 841,49	2 193 660,34	Метод спутниковых геодезических измерений (определений)	$\sqrt{(0,07^2 + 0,07^2)} = 0,10$	—
н553У	—	—	394 839,18	2 193 667,27			
н552У	—	—	394 841,69	2 193 669,26			
н551У	—	—	394 836,34	2 193 682,72			
н550У	—	—	394 833,99	2 193 684,54			
н549У	—	—	394 813,78	2 193 729,76			
н607У	—	—	394 801,96	2 193 722,60			
н529У	—	—	394 790,63	2 193 715,68			
н528У	—	—	394 797,72	2 193 693,79			
н527У	—	—	394 805,42	2 193 668,21			
н526У	—	—	394 811,60	2 193 651,49			
н559У	—	—	394 831,54	2 193 655,86			

1	2	3	4	5	6	7	8
н554У	—	—	394 841,49	2 193 660,34	Метод спутниковых геодезических измерений (определений)	$\sqrt{(0,07^2 + 0,07^2)} = 0,10$	—

2. Сведения о частях границ уточняемого земельного участка с кадастровым номером 59:13:0270103:6 :

Обозначение части границ		Горизонтальное проложение (S), м	Описание прохождения части границ	Сведения о согласовании местоположения границ (согласовано/спорное)
от т.	до т.			
1	2	3	4	5
н554У	н553У	7,30	—	согласовано
н553У	н552У	3,20		
н552У	н551У	14,48		
н551У	н550У	2,97		
н550У	н549У	49,53		
н549У	н607У	13,82		
н607У	н529У	13,28		
н529У	н528У	23,01		
н528У	н527У	26,71		
н527У	н526У	17,83		
н526У	н559У	20,41		
н559У	н554У	10,91		

3. Сведения о характеристиках уточняемого земельного участка с кадастровым номером 59:13:0270103:6 :

№ п/п	Наименование характеристики земельного участка	Значение характеристики
1	2	3
1.	Адрес земельного участка	618150, Российская Федерация, Пермский край, Бардымский р-н, Краснояр-II с, Молодежная ул
1.1.	Сведения о местоположении земельного участка (при отсутствии адреса) в структурированном в соответствии с федеральной информационной адресной системой виде	—
1.2.	Дополнительные сведения о местоположении земельного участка	—
2.	Площадь земельного участка ± величина погрешности определения (вычисления) площади ($P \pm \Delta P$), м ²	2 201 ± 16,00
3.	Формула, примененная для вычисления предельной погрешности определения площади земельного участка, с подставленными значениями и итоговые (вычисленные) значения	$3,5 * 0,10 * \sqrt{(2\ 201,00)} = 16$

1	2	3
4.	Площадь земельного участка согласно сведениям Единого государственного реестра недвижимости (Ркад), м ²	2 317,00
5.	Оценка расхождения Р и Ркад (Р - Ркад), м ²	116
6.	Предельный минимальный и максимальный размеры земельного участка (Рмин и Рмакс), м ²	Рмин = 700 Рмакс = 2 500
7.	Вид (виды) разрешенного использования	Для ведения личного подсобного хозяйства
7.1.	Дополнительные сведения об использовании земельного участка	—
8.	Кадастровый или иной государственный учетный номер (инвентарный) здания, сооружения, объекта незавершенного строительства, расположенного на земельном участке	—
9.	Сведения о земельных участках (землях общего пользования, территории общего пользования), посредством которых обеспечивается доступ	Земли общего пользования
10.	Иные сведения	—

4. Пояснения к сведениям об уточняемом земельном участке с кадастровым номером 59:13:0270103:6 :

1. —

1. Сведения о характерных точках границ уточняемого земельного участка с кадастровым номером 59:13:0270103:7 :
Система координат МСК-59 (2 зона) Зона № 2

Обозначение характерных точек границ	Координаты, м				Метод определения координат	Формулы, примененные для расчета средней квадратической погрешности определения координат характерных точек границ (Mt), с подставленными в такие формулы значениями и итоговые (вычисленные) значения Mt, м	Описание закрепления точки
	содержатся в Едином государственном реестре недвижимости		определены в результате выполнения комплексных кадастровых работ				
	X	Y	X	Y			
1	2	3	4	5	6	7	8
135	394 799,62	2 193 646,36	—	—	Аналитический метод	0,10	—
146	394 812,56	2 193 650,71	—	—			
145	394 806,03	2 193 667,22	—	—			
144	394 791,85	2 193 716,96	—	—			
143	394 779,47	2 193 710,10	—	—			
142	394 774,53	2 193 706,12	—	—		0,30	

1	2	3	4	5	6	7	8
141	394 766,64	2 193 702,78	—	—	Аналитический метод	0,30	—
140	394 758,87	2 193 698,61	—	—			
139	394 777,64	2 193 656,91	—	—			
138	394 779,55	2 193 652,88	—	—		0,10	
137	394 784,84	2 193 641,33	—	—			
136	394 792,22	2 193 643,84	—	—			
н526У	—	—	394 811,60	2 193 651,49	Метод спутниковых геодезических измерений (определений)	$\sqrt{(0,07^2 + 0,07^2)} = 0,10$	
н527У	—	—	394 805,42	2 193 668,21			
н528У	—	—	394 797,72	2 193 693,79			
н529У	—	—	394 790,63	2 193 715,68			
н530У	—	—	394 757,15	2 193 701,70			
н533У	—	—	394 763,81	2 193 687,25			
н531У	—	—	394 778,88	2 193 654,51			
н532У	—	—	394 782,83	2 193 641,74			
135	394 799,62	2 193 646,36	—	—	Аналитический метод	0,10	

2. Сведения о частях границ уточняемого земельного участка с кадастровым номером 59:13:0270103:7 :

Обозначение части границ		Горизонтальное проложение (S), м	Описание прохождения части границ	Сведения о согласовании местоположения границ (согласовано/спорное)
от т.	до т.			
1	2	3	4	5
н526У	н527У	17,83	—	согласовано
н527У	н528У	26,71		
н528У	н529У	23,01		
н529У	н530У	36,28		
н530У	н533У	15,91		
н533У	н531У	36,04		
н531У	н532У	13,37		

1	2	3	4	5
н532У	н526У	30,38	—	согласовано

3. Сведения о характеристиках уточняемого земельного участка с кадастровым номером 59:13:0270103:7 :

№ п/п	Наименование характеристики земельного участка	Значение характеристики
1	2	3
1.	Адрес земельного участка	—
1.1.	Сведения о местоположении земельного участка (при отсутствии адреса) в структурированном в соответствии с федеральной информационной адресной системой виде	Российская Федерация, Пермский край, Бардымский р-н, Краснояр 2 с, Молодежная ул, уч 11
1.2.	Дополнительные сведения о местоположении земельного участка	—
2.	Площадь земельного участка ± величина погрешности определения (вычисления) площади ($P \pm \Delta P$), м ²	2 147 ± 16,00
3.	Формула, примененная для вычисления предельной погрешности определения площади земельного участка, с подставленными значениями и итоговые (вычисленные) значения	$3,5*0,10*\sqrt{(2\ 147,00)} = 16$
4.	Площадь земельного участка согласно сведениям Единого государственного реестра недвижимости (Ркад), м ²	2 147,00
5.	Оценка расхождения Р и Ркад ($P - P_{кад}$), м ²	0
6.	Предельный минимальный и максимальный размеры земельного участка ($P_{мин}$ и $P_{макс}$), м ²	$P_{мин} = 700$ $P_{макс} = 2\ 500$
7.	Вид (виды) разрешенного использования	Для ведения личного подсобного хозяйства
7.1.	Дополнительные сведения об использовании земельного участка	—
8.	Кадастровый или иной государственный учетный номер (инвентарный) здания, сооружения, объекта незавершенного строительства, расположенного на земельном участке	59:13:0270103:181
9.	Сведения о земельных участках (землях общего пользования, территории общего пользования), посредством которых обеспечивается доступ	Земли общего пользования
10.	Иные сведения	—

4. Пояснения к сведениям об уточняемом земельном участке с кадастровым номером 59:13:0270103:7 :

1.	—
----	---

1. Сведения о характерных точках границ уточняемого земельного участка с кадастровым номером 59:13:0270103:8 :
 Система координат МСК-59 (2 зона) Зона № 2

Обозначение характерных точек границ	Координаты, м				Метод определения координат	Формулы, примененные для расчета средней квадратической погрешности определения координат характерных точек границ (Mt), с подставленными в такие формулы значениями и итоговые (вычисленные) значения Mt, м	Описание закрепления точки
	содержатся в Едином государственном реестре недвижимости		определены в результате выполнения комплексных кадастровых работ				
	X	Y	X	Y			
1	2	3	4	5	6	7	8
н532У	—	—	394 782,83	2 193 641,74	Метод спутниковых геодезических измерений (определений)	$\sqrt{(0,07^2 + 0,07^2)} = 0,10$	—
н531У	—	—	394 778,88	2 193 654,51			
н533У	—	—	394 763,81	2 193 687,25			
н530У	—	—	394 757,15	2 193 701,70			
н612У	—	—	394 755,97	2 193 704,27			
н381У	—	—	394 749,35	2 193 701,53			
н568У	—	—	394 750,99	2 193 696,69			
н613У	—	—	394 732,02	2 193 689,81			
н615У	—	—	394 733,11	2 193 687,01			
н535У	—	—	394 755,26	2 193 629,94			
н536У	—	—	394 763,66	2 193 632,91			
н537У	—	—	394 773,65	2 193 637,51			

1	2	3	4	5	6	7	8
н538У	—	—	394 779,31	2 193 639,77	Метод спутниковых геодезических измерений (определений)	$\sqrt{(0,07^2 + 0,07^2)} = 0,10$	—
н532У	—	—	394 782,83	2 193 641,74			

2. Сведения о частях границ уточняемого земельного участка с кадастровым номером 59:13:0270103:8 :

Обозначение части границ		Горизонтальное проложение (S), м	Описание прохождения части границ	Сведения о согласовании местоположения границ (согласовано/спорное)
от т. 1	до т. 2			
1	2	3	4	5
н532У	н531У	13,37	—	согласовано
н531У	н533У	36,04		
н533У	н530У	15,91		
н530У	н612У	2,83		
н612У	н381У	7,16		
н381У	н568У	5,11		
н568У	н613У	20,18		
н613У	н615У	3,00		
н615У	н535У	61,22		
н535У	н536У	8,91		
н536У	н537У	11,00		
н537У	н538У	6,09		
н538У	н532У	4,03		

3. Сведения о характеристиках уточняемого земельного участка с кадастровым номером 59:13:0270103:8 :

№ п/п	Наименование характеристики земельного участка	Значение характеристики
1	2	3
1.	Адрес земельного участка	—
1.1.	Сведения о местоположении земельного участка (при отсутствии адреса) в структурированном в соответствии с федеральной информационной адресной системой виде	Российская Федерация, Пермский край, Бардымский р-н, Краснояр 2 с, Молодежная ул, д 9
1.2.	Дополнительные сведения о местоположении земельного участка	—
2.	Площадь земельного участка ± величина погрешности определения (вычисления) площади ($P \pm \Delta P$), м ²	1 927 ± 15,00

1	2	3
3.	Формула, примененная для вычисления предельной погрешности определения площади земельного участка, с подставленными значениями и итоговые (вычисленные) значения	$3,5*0,10*\sqrt{(1\ 927,00)} = 15$
4.	Площадь земельного участка согласно сведениям Единого государственного реестра недвижимости (Ркад), м ²	1 500,00
5.	Оценка расхождения Р и Ркад (Р - Ркад), м ²	427
6.	Предельный минимальный и максимальный размеры земельного участка (Рмин и Рмакс), м ²	Рмин = 700 Рмакс = 2 500
7.	Вид (виды) разрешенного использования	Для ведения личного подсобного хозяйства
7.1.	Дополнительные сведения об использовании земельного участка	—
8.	Кадастровый или иной государственный учетный номер (инвентарный) здания, сооружения, объекта незавершенного строительства, расположенного на земельном участке	59:13:0270103:62
9.	Сведения о земельных участках (землях общего пользования, территории общего пользования), посредством которых обеспечивается доступ	Земли общего пользования
10.	Иные сведения	—

4. Пояснения к сведениям об уточняемом земельном участке с кадастровым номером 59:13:0270103:8 :

1.	—
----	---

1. Сведения о характерных точках границ уточняемого земельного участка с кадастровым номером 59:13:0270103:9 :
Система координат МСК-59 (2 зона) Зона № 2

Обозначение характерных точек границ	Координаты, м				Метод определения координат	Формулы, примененные для расчета средней квадратической погрешности определения координат характерных точек границ (Mt), с подставленными в такие формулы значениями и итоговые (вычисленные) значения Mt, м	Описание закрепления точки
	содержатся в Едином государственном реестре недвижимости		определены в результате выполнения комплексных кадастровых работ				
	X	Y	X	Y			
1	2	3	4	5	6	7	8
н535У	—	—	394 755,26	2 193 629,94	Метод спутниковых геодезических измерений (определений)	$\sqrt{(0,07^2 + 0,07^2)} = 0,10$	—

1	2	3	4	5	6	7	8
н615У	—	—	394 733,11	2 193 687,01	Метод спутниковых геодезических измерений (определений)	$\sqrt{(0,07^2 + 0,07^2)} = 0,10$	—
н617У	—	—	394 703,56	2 193 675,15			
н397У	—	—	394 704,47	2 193 672,85			
н523У	—	—	394 702,84	2 193 672,21			
н562У	—	—	394 707,97	2 193 655,74			
н522У	—	—	394 720,60	2 193 615,41			
н563У	—	—	394 722,07	2 193 615,97			
н564У	—	—	394 723,25	2 193 613,75			
н565У	—	—	394 730,39	2 193 616,90			
н566У	—	—	394 729,63	2 193 618,63			
н567У	—	—	394 732,89	2 193 620,54			
н535У	—	—	394 755,26	2 193 629,94			

2. Сведения о частях границ уточняемого земельного участка с кадастровым номером 59:13:0270103:9 :

Обозначение части границ		Горизонтальное проложение (S), м	Описание прохождения части границ	Сведения о согласовании местоположения границ (согласовано/спорное)
от т.	до т.			
1	2	3	4	5
н535У	н615У	61,22	—	согласовано
н615У	н617У	31,84		
н617У	н397У	2,47		
н397У	н523У	1,75		
н523У	н562У	17,25		
н562У	н522У	42,26		
н522У	н563У	1,57		

1	2	3	4	5
н563У	н564У	2,51	—	согласовано
н564У	н565У	7,80		
н565У	н566У	1,89		
н566У	н567У	3,78		
н567У	н535У	24,26		

3. Сведения о характеристиках уточняемого земельного участка с кадастровым номером 59:13:0270103:9 :

№ п/п	Наименование характеристики земельного участка	Значение характеристики
1	2	3
1.	Адрес земельного участка	—
1.1.	Сведения о местоположении земельного участка (при отсутствии адреса) в структурированном в соответствии с федеральной информационной адресной системой виде	Российская Федерация, Пермский край, Бардымский р-н, Краснояр 2 с, Молодежная ул, д 7
1.2.	Дополнительные сведения о местоположении земельного участка	—
2.	Площадь земельного участка ± величина погрешности определения (вычисления) площади ($P \pm \Delta P$), м ²	2 200 ± 16,00
3.	Формула, примененная для вычисления предельной погрешности определения площади земельного участка, с подставленными значениями и итоговые (вычисленные) значения	$3,5 * 0,10 * \sqrt{(2\ 200,00)} = 16$
4.	Площадь земельного участка согласно сведениям Единого государственного реестра недвижимости (Ркад), м ²	1 500,00
5.	Оценка расхождения Р и Ркад ($P - P_{кад}$), м ²	700
6.	Предельный минимальный и максимальный размеры земельного участка (Рмин и Рмакс), м ²	Рмин = 700 Рмакс = 2 500
7.	Вид (виды) разрешенного использования	Для ведения личного подсобного хозяйства
7.1.	Дополнительные сведения об использовании земельного участка	—
8.	Кадастровый или иной государственный учетный номер (инвентарный) здания, сооружения, объекта незавершенного строительства, расположенного на земельном участке	59:13:0270103:61
9.	Сведения о земельных участках (землях общего пользования, территории общего пользования), посредством которых обеспечивается доступ	Земли общего пользования
10.	Иные сведения	—

4. Пояснения к сведениям об уточняемом земельном участке с кадастровым номером 59:13:0270103:9 :

1. —

1. Сведения о характерных точках границ уточняемого земельного участка с кадастровым номером 59:13:0270103:10 :

Система координат МСК-59 (2 зона) Зона № 2

Обозначение характерных точек границ	Координаты, м				Метод определения координат	Формулы, примененные для расчета средней квадратической погрешности определения координат характерных точек границ (Mt), с подставленными в такие формулы значениями и итоговые (вычисленные) значения Mt, м	Описание закрепления точки
	содержатся в Едином государственном реестре недвижимости		определены в результате выполнения комплексных кадастровых работ				
	X	Y	X	Y			
1	2	3	4	5	6	7	8
н522У	—	—	394 720,60	2 193 615,41	Метод спутниковых геодезических измерений (определений)	$\sqrt{(0,07^2 + 0,07^2)} = 0,10$	—
н562У	—	—	394 707,97	2 193 655,74			
н523У	—	—	394 702,84	2 193 672,21			
н396У	—	—	394 679,28	2 193 662,87			
н525У	—	—	394 669,16	2 193 659,13			
н516У	—	—	394 671,31	2 193 652,32			
н515У	—	—	394 682,11	2 193 621,28			
н524У	—	—	394 687,97	2 193 602,87			
н522У	—	—	394 720,60	2 193 615,41			

2. Сведения о частях границ уточняемого земельного участка с кадастровым номером 59:13:0270103:10 :

Обозначение части границ		Горизонтальное проложение (S), м	Описание прохождения части границ	Сведения о согласовании местоположения границ (согласовано/спорное)
от т.	до т.			
1	2	3	4	5

1	2	3	4	5
н522У	н562У	42,26	—	согласовано
н562У	н523У	17,25		
н523У	н396У	25,34		
н396У	н525У	10,79		
н525У	н516У	7,14		
н516У	н515У	32,87		
н515У	н524У	19,32		
н524У	н522У	34,96		

3. Сведения о характеристиках уточняемого земельного участка с кадастровым номером 59:13:0270103:10 :

№ п/п	Наименование характеристики земельного участка	Значение характеристики
1	2	3
1.	Адрес земельного участка	—
1.1.	Сведения о местоположении земельного участка (при отсутствии адреса) в структурированном в соответствии с федеральной информационной адресной системой виде	Российская Федерация, Пермский край, Бардымский р-н, Краснояр 2 с, Молодежная ул, д 5
1.2.	Дополнительные сведения о местоположении земельного участка	—
2.	Площадь земельного участка ± величина погрешности определения (вычисления) площади ($P \pm \Delta P$), м ²	2 100 ± 16,00
3.	Формула, примененная для вычисления предельной погрешности определения площади земельного участка, с подставленными значениями и итоговые (вычисленные) значения	$3,5 * 0,10 * \sqrt{(2\ 100,00)} = 16$
4.	Площадь земельного участка согласно сведениям Единого государственного реестра недвижимости (Ркад), м ²	2 100,00
5.	Оценка расхождения Р и Ркад ($P - P_{кад}$), м ²	0
6.	Предельный минимальный и максимальный размеры земельного участка ($P_{мин}$ и $P_{макс}$), м ²	$P_{мин} = 700$ $P_{макс} = 2\ 500$
7.	Вид (виды) разрешенного использования	Для ведения личного подсобного хозяйства
7.1.	Дополнительные сведения об использовании земельного участка	—
8.	Кадастровый или иной государственный учетный номер (инвентарный) здания, сооружения, объекта незавершенного строительства, расположенного на земельном участке	—

1	2	3
9.	Сведения о земельных участках (землях общего пользования, территории общего пользования), посредством которых обеспечивается доступ	Земли общего пользования
10.	Иные сведения	—

4. Пояснения к сведениям об уточняемом земельном участке с кадастровым номером 59:13:0270103:10 :

1.	—
----	---

1. Сведения о характерных точках границ уточняемого земельного участка с кадастровым номером 59:13:0270103:11 :
Система координат МСК-59 (2 зона) Зона № 2

Обозначение характерных точек границ	Координаты, м				Метод определения координат	Формулы, примененные для расчета средней квадратической погрешности определения координат характерных точек границ (Mt), с подставленными в такие формулы значениями и итоговые (вычисленные) значения Mt, м	Описание закрепления точки
	содержатся в Едином государственном реестре недвижимости		определены в результате выполнения комплексных кадастровых работ				
	X	Y	X	Y			
1	2	3	4	5	6	7	8
н514У	—	—	394 688,41	2 193 600,87	Метод спутниковых геодезических измерений (определений)	$\sqrt{(0,07^2 + 0,07^2)} = 0,10$	—
569	—	—	394 688,13	2 193 601,89			
н570У	—	—	394 688,27	2 193 601,94			
н524У	—	—	394 687,97	2 193 602,87			
н515У	—	—	394 682,11	2 193 621,28			
н516У	—	—	394 671,31	2 193 652,32			
н525У	—	—	394 669,16	2 193 659,13			
н402У	—	—	394 655,72	2 193 654,20			

1	2	3	4	5	6	7	8
н416У	—	—	394 634,64	2 193 645,46	Метод спутниковых геодезических измерений (определений)	$\sqrt{(0,07^2 + 0,07^2)} = 0,10$	—
н605У	—	—	394 632,38	2 193 644,52			
н510У	—	—	394 634,84	2 193 637,77			
н509У	—	—	394 642,68	2 193 614,98			
н508У	—	—	394 645,40	2 193 608,98			
н507У	—	—	394 648,63	2 193 599,41			
н506У	—	—	394 652,17	2 193 592,02			
н518У	—	—	394 666,39	2 193 596,71			
н519У	—	—	394 666,73	2 193 595,68			
н520У	—	—	394 675,79	2 193 598,43			
н521У	—	—	394 676,39	2 193 596,44			
н514У	—	—	394 688,41	2 193 600,87			

2. Сведения о частях границ уточняемого земельного участка с кадастровым номером 59:13:0270103:11 :

Обозначение части границ		Горизонтальное проложение (S), м	Описание прохождения части границ	Сведения о согласовании местоположения границ (согласовано/спорное)
от т.	до т.			
1	2	3	4	5
н514У	569	1,06	—	согласовано
569	н570У	0,15		
н570У	н524У	0,98		
н524У	н515У	19,32		
н515У	н516У	32,87		
н516У	н525У	7,14		
н525У	н402У	14,32		

1	2	3	4	5
н402У	н416У	22,82	—	согласовано
н416У	н605У	2,45		
н605У	н510У	7,18		
н510У	н509У	24,10		
н509У	н508У	6,59		
н508У	н507У	10,10		
н507У	н506У	8,19		
н506У	н518У	14,97		
н518У	н519У	1,08		
н519У	н520У	9,47		
н520У	н521У	2,08		
н521У	н514У	12,81		

3. Сведения о характеристиках уточняемого земельного участка с кадастровым номером 59:13:0270103:11 :

№ п/п	Наименование характеристики земельного участка	Значение характеристики
1	2	3
1.	Адрес земельного участка	—
1.1.	Сведения о местоположении земельного участка (при отсутствии адреса) в структурированном в соответствии с федеральной информационной адресной системой виде	Российская Федерация, Пермский край, Бардымский р-н, Краснояр 2 с, Молодежная ул, д 3
1.2.	Дополнительные сведения о местоположении земельного участка	—
2.	Площадь земельного участка ± величина погрешности определения (вычисления) площади ($P \pm \Delta P$), м ²	2 289 ± 17,00
3.	Формула, примененная для вычисления предельной погрешности определения площади земельного участка, с подставленными значениями и итоговые (вычисленные) значения	$3,5 * 0,10 * \sqrt{(2\ 289,00)} = 17$
4.	Площадь земельного участка согласно сведениям Единого государственного реестра недвижимости (Ркад), м ²	2 000,00
5.	Оценка расхождения Р и Ркад ($P - P_{кад}$), м ²	289
6.	Предельный минимальный и максимальный размеры земельного участка (Рмин и Рмакс), м ²	Рмин = 700 Рмакс = 2 500
7.	Вид (виды) разрешенного использования	Для ведения личного подсобного хозяйства
7.1.	Дополнительные сведения об использовании земельного участка	—

1	2	3
8.	Кадастровый или иной государственный учетный номер (инвентарный) здания, сооружения, объекта незавершенного строительства, расположенного на земельном участке	59:13:0270103:60
9.	Сведения о земельных участках (землях общего пользования, территории общего пользования), посредством которых обеспечивается доступ	Земли общего пользования
10.	Иные сведения	—

4. Пояснения к сведениям об уточняемом земельном участке с кадастровым номером 59:13:0270103:11 :

1.	—
----	---

1. Сведения о характерных точках границ уточняемого земельного участка с кадастровым номером 59:13:0270103:12 :

Система координат МСК-59 (2 зона) Зона № 2

Обозначение характерных точек границ	Координаты, м				Метод определения координат	Формулы, примененные для расчета средней квадратической погрешности определения координат характерных точек границ (Mt), с подставленными в такие формулы значениями и итоговые (вычисленные) значения Mt, м	Описание закрепления точки
	содержатся в Едином государственном реестре недвижимости		определены в результате выполнения комплексных кадастровых работ				
	X	Y	X	Y			
1	2	3	4	5	6	7	8
н506У	—	—	394 652,17	2 193 592,02	Метод спутниковых геодезических измерений (определений)	$\sqrt{(0,07^2 + 0,07^2)} = 0,10$	—
н507У	—	—	394 648,63	2 193 599,41			
н508У	—	—	394 645,40	2 193 608,98			
н509У	—	—	394 642,68	2 193 614,98			
н510У	—	—	394 634,84	2 193 637,77			
н605У	—	—	394 632,38	2 193 644,52			
н422У	—	—	394 620,15	2 193 639,30			

1	2	3	4	5	6	7	8
н606У	—	—	394 589,73	2 193 622,31	Метод спутниковых геодезических измерений (определений)	$\sqrt{(0,07^2 + 0,07^2)} = 0,10$	—
н496У	—	—	394 598,34	2 193 604,47			
н513У	—	—	394 613,18	2 193 573,84			
н506У	—	—	394 652,17	2 193 592,02			

2. Сведения о частях границ уточняемого земельного участка с кадастровым номером 59:13:0270103:12 :

Обозначение части границ		Горизонтальное проложение (S), м	Описание прохождения части границ	Сведения о согласовании местоположения границ (согласовано/спорное)
от т.	до т.			
1	2	3	4	5
н506У	н507У	8,19	—	согласовано
н507У	н508У	10,10		
н508У	н509У	6,59		
н509У	н510У	24,10		
н510У	н605У	7,18		
н605У	н422У	13,30		
н422У	н606У	34,84		
н606У	н496У	19,81		
н496У	н513У	34,04		
н513У	н506У	43,02		

3. Сведения о характеристиках уточняемого земельного участка с кадастровым номером 59:13:0270103:12 :

№ п/п	Наименование характеристики земельного участка	Значение характеристики
1	2	3
1.	Адрес земельного участка	—
1.1.	Сведения о местоположении земельного участка (при отсутствии адреса) в структурированном в соответствии с федеральной информационной адресной системой виде	Российская Федерация, Пермский край, Бардымский р-н, Краснояр 2 с, Молодежная ул, д 1
1.2.	Дополнительные сведения о местоположении земельного участка	—
2.	Площадь земельного участка ± величина погрешности определения (вычисления) площади ($P \pm \Delta P$), м ²	2 500 ± 18,00

1	2	3
3.	Формула, примененная для вычисления предельной погрешности определения площади земельного участка, с подставленными значениями и итоговые (вычисленные) значения	$3,5*0,10*\sqrt{(2\ 500,00)} = 18$
4.	Площадь земельного участка согласно сведениям Единого государственного реестра недвижимости (Ркад), м ²	2 200,00
5.	Оценка расхождения Р и Ркад (Р - Ркад), м ²	300
6.	Предельный минимальный и максимальный размеры земельного участка (Рмин и Рмакс), м ²	Рмин = 700 Рмакс = 2 500
7.	Вид (виды) разрешенного использования	Для ведения личного подсобного хозяйства
7.1.	Дополнительные сведения об использовании земельного участка	—
8.	Кадастровый или иной государственный учетный номер (инвентарный) здания, сооружения, объекта незавершенного строительства, расположенного на земельном участке	59:13:0270103:53
9.	Сведения о земельных участках (землях общего пользования, территории общего пользования), посредством которых обеспечивается доступ	Земли общего пользования
10.	Иные сведения	—

4. Пояснения к сведениям об уточняемом земельном участке с кадастровым номером 59:13:0270103:12 :

1.	—
----	---

1. Сведения о характерных точках границ уточняемого земельного участка с кадастровым номером 59:13:0270103:13 :
Система координат МСК-59 (2 зона) Зона № 2

Обозначение характерных точек границ	Координаты, м				Метод определения координат	Формулы, примененные для расчета средней квадратической погрешности определения координат характерных точек границ (Mt), с подставленными в такие формулы значениями и итоговые (вычисленные) значения Mt, м	Описание закрепления точки
	содержатся в Едином государственном реестре недвижимости		определены в результате выполнения комплексных кадастровых работ				
	X	Y	X	Y			
1	2	3	4	5	6	7	8
17	394 590,98	2 193 562,34	—	—	Аналитический метод	0,30	—
36	394 575,51	2 193 593,23	—	—			

1	2	3	4	5	6	7	8
35	394 551,02	2 193 581,76	—	—	Аналитический метод	0,30	—
34	394 545,15	2 193 578,98	—	—			
33	394 538,05	2 193 576,80	—	—			
32	394 531,13	2 193 574,66	—	—			
31	394 532,71	2 193 570,74	—	—			
30	394 527,91	2 193 569,07	—	—			
29	394 530,11	2 193 562,77	—	—			
28	394 530,67	2 193 558,47	—	—			
27	394 530,07	2 193 557,74	—	—			
26	394 531,35	2 193 553,04	—	—			
25	394 531,65	2 193 548,81	—	—			
24	394 533,53	2 193 543,23	—	—			
23	394 535,60	2 193 540,37	—	—			
22	394 540,25	2 193 538,95	—	—			
21	394 545,34	2 193 540,14	—	—			
20	394 554,17	2 193 543,87	—	—			
19	394 556,13	2 193 544,70	—	—			
18	394 568,42	2 193 551,12	—	—			
н482У	—	—	394 603,34	2 193 569,43	Метод спутниковых геодезических измерений (определений)	$\sqrt{(0,07^2 + 0,07^2)} = 0,10$	—
н483У	—	—	394 588,22	2 193 599,82			
н484У	—	—	394 550,74	2 193 582,62			
н485У	—	—	394 544,82	2 193 580,07			
н486У	—	—	394 537,97	2 193 577,59			
н487У	—	—	394 530,80	2 193 575,98			
н505У	—	—	394 527,69	2 193 575,61			
н489У	—	—	394 528,16	2 193 570,31			

1	2	3	4	5	6	7	8
н490У	—	—	394 530,21	2 193 563,22	Метод спутниковых геодезических измерений (определений)	$\sqrt{(0,07^2 + 0,07^2)} = 0,10$	—
н600У	—	—	394 532,54	2 193 545,49			
601	—	—	394 533,33	2 193 543,14			
491	—	—	394 535,49	2 193 540,21			
н492У	—	—	394 538,67	2 193 539,23			
н493У	—	—	394 545,71	2 193 540,91			
н494У	—	—	394 553,98	2 193 544,34			
н495У	—	—	394 558,52	2 193 547,24			
17	394 590,98	2 193 562,34	—	—	Аналитический метод	0,30	

2. Сведения о частях границ уточняемого земельного участка с кадастровым номером 59:13:0270103:13 :

Обозначение части границ		Горизонтальное проложение (S), м	Описание прохождения части границ	Сведения о согласовании местоположения границ (согласовано/спорное)
от т.	до т.			
1	2	3	4	5
н482У	н483У	33,94	—	согласовано
н483У	н484У	41,24		
н484У	н485У	6,45		
н485У	н486У	7,29		
н486У	н487У	7,35		
н487У	н505У	3,13		
н505У	н489У	5,32		
н489У	н490У	7,38		
н490У	н600У	17,88		
н600У	601	2,48		
601	491	3,64		
491	н492У	3,33		
н492У	н493У	7,24		

1	2	3	4	5
н493У	н494У	8,95	—	согласовано
н494У	н495У	5,39		
н495У	н482У	50,01		

3. Сведения о характеристиках уточняемого земельного участка с кадастровым номером 59:13:0270103:13 :

№ п/п	Наименование характеристики земельного участка	Значение характеристики
1	2	3
1.	Адрес земельного участка	—
1.1.	Сведения о местоположении земельного участка (при отсутствии адреса) в структурированном в соответствии с федеральной информационной адресной системой виде	Российская Федерация, Пермский край, Бардымский р-н, Краснояр 2 с, Комсомольская ул, уч 15
1.2.	Дополнительные сведения о местоположении земельного участка	—
2.	Площадь земельного участка ± величина погрешности определения (вычисления) площади ($P \pm \Delta P$), м ²	2 500 ± 18,00
3.	Формула, примененная для вычисления предельной погрешности определения площади земельного участка, с подставленными значениями и итоговые (вычисленные) значения	$3,5 * 0,10 * \sqrt{(2\ 500,00)} = 18$
4.	Площадь земельного участка согласно сведениям Единого государственного реестра недвижимости (Ркад), м ²	2 000,00
5.	Оценка расхождения Р и Ркад ($P - P_{кад}$), м ²	500
6.	Предельный минимальный и максимальный размеры земельного участка (Рмин и Рмакс), м ²	Рмин = 700 Рмакс = 2 500
7.	Вид (виды) разрешенного использования	Для ведения личного подсобного хозяйства
7.1.	Дополнительные сведения об использовании земельного участка	—
8.	Кадастровый или иной государственный учетный номер (инвентарный) здания, сооружения, объекта незавершенного строительства, расположенного на земельном участке	59:13:0270103:35
9.	Сведения о земельных участках (землях общего пользования, территории общего пользования), посредством которых обеспечивается доступ	Земли общего пользования
10.	Иные сведения	—

4. Пояснения к сведениям об уточняемом земельном участке с кадастровым номером 59:13:0270103:13 :

1.	—
----	---

1. Сведения о характерных точках границ уточняемого земельного участка с кадастровым номером 59:13:0270103:14 :
 Система координат МСК-59 (2 зона) Зона № 2

Обозначение характерных точек границ	Координаты, м				Метод определения координат	Формулы, примененные для расчета средней квадратической погрешности определения координат характерных точек границ (Mt), с подставленными в такие формулы значениями и итоговые (вычисленные) значения Mt, м	Описание закрепления точки
	содержатся в Едином государственном реестре недвижимости		определены в результате выполнения комплексных кадастровых работ				
	X	Y	X	Y			
1	2	3	4	5	6	7	8
н496У	—	—	394 598,34	2 193 604,47	Метод спутниковых геодезических измерений (определений)	$\sqrt{(0,07^2 + 0,07^2)} = 0,10$	—
н606У	—	—	394 589,73	2 193 622,31			
н481У	—	—	394 586,30	2 193 629,42			
н479У	—	—	394 547,65	2 193 615,58			
н478У	—	—	394 543,75	2 193 614,15			
н477У	—	—	394 541,26	2 193 612,34			
н476У	—	—	394 527,75	2 193 607,35			
н498У	—	—	394 526,42	2 193 606,94			
598	—	—	394 526,67	2 193 605,74			
н499У	—	—	394 528,63	2 193 600,49			
н500У	—	—	394 527,07	2 193 597,50			
599	—	—	394 528,10	2 193 591,75			

1	2	3	4	5	6	7	8
501	—	—	394 528,32	2 193 589,65	Метод спутниковых геодезических измерений (определений)	$\sqrt{(0,07^2 + 0,07^2)} = 0,10$	—
502	—	—	394 526,24	2 193 589,13			
н504У	—	—	394 527,24	2 193 582,77			
н505У	—	—	394 527,69	2 193 575,61			
н487У	—	—	394 530,80	2 193 575,98			
н486У	—	—	394 537,97	2 193 577,59			
н485У	—	—	394 544,82	2 193 580,07			
н484У	—	—	394 550,74	2 193 582,62			
н483У	—	—	394 588,22	2 193 599,82			
н496У	—	—	394 598,34	2 193 604,47			

2. Сведения о частях границ уточняемого земельного участка с кадастровым номером 59:13:0270103:14 :

Обозначение части границ		Горизонтальное проложение (S), м	Описание прохождения части границ	Сведения о согласовании местоположения границ (согласовано/спорное)
от т.	до т.			
1	2	3	4	5
н496У	н606У	19,81	—	согласовано
н606У	н481У	7,89		
н481У	н479У	41,05		
н479У	н478У	4,15		
н478У	н477У	3,08		
н477У	н476У	14,40		
н476У	н498У	1,39		
н498У	598	1,23		
598	н499У	5,60		
н499У	н500У	3,37		

1	2	3	4	5
н500У	599	5,84	—	согласовано
599	501	2,11		
501	502	2,14		
502	н504У	6,44		
н504У	н505У	7,17		
н505У	н487У	3,13		
н487У	н486У	7,35		
н486У	н485У	7,29		
н485У	н484У	6,45		
н484У	н483У	41,24		
н483У	н496У	11,14		

3. Сведения о характеристиках уточняемого земельного участка с кадастровым номером 59:13:0270103:14 :

№ п/п	Наименование характеристики земельного участка	Значение характеристики
1	2	3
1.	Адрес земельного участка	—
1.1.	Сведения о местоположении земельного участка (при отсутствии адреса) в структурированном в соответствии с федеральной информационной адресной системой виде	618160, Российская Федерация, Пермский край, Бардымский р-н, Краснояр 2 с, Комсомольская ул, д 17
1.2.	Дополнительные сведения о местоположении земельного участка	—
2.	Площадь земельного участка ± величина погрешности определения (вычисления) площади ($P \pm \Delta P$), м ²	2 111 ± 16,00
3.	Формула, примененная для вычисления предельной погрешности определения площади земельного участка, с подставленными значениями и итоговые (вычисленные) значения	$3,5 * 0,10 * \sqrt{(2\ 111,00)} = 16$
4.	Площадь земельного участка согласно сведениям Единого государственного реестра недвижимости (Ркад), м ²	1 776,00
5.	Оценка расхождения Р и Ркад ($P - P_{кад}$), м ²	335
6.	Предельный минимальный и максимальный размеры земельного участка ($P_{мин}$ и $P_{макс}$), м ²	$P_{мин} = 700$ $P_{макс} = 2\ 500$
7.	Вид (виды) разрешенного использования	Для личного подсобного хозяйства
7.1.	Дополнительные сведения об использовании земельного участка	—

1	2	3
8.	Кадастровый или иной государственный учетный номер (инвентарный) здания, сооружения, объекта незавершенного строительства, расположенного на земельном участке	59:13:0270103:36
9.	Сведения о земельных участках (землях общего пользования, территории общего пользования), посредством которых обеспечивается доступ	Земли общего пользования
10.	Иные сведения	—

4. Пояснения к сведениям об уточняемом земельном участке с кадастровым номером 59:13:0270103:14 :

1.	—
----	---

1. Сведения о характерных точках границ уточняемого земельного участка с кадастровым номером 59:13:0270103:17 :
 Система координат МСК-59 (2 зона) Зона № 2

Обозначение характерных точек границ	Координаты, м				Метод определения координат	Формулы, примененные для расчета средней квадратической погрешности определения координат характерных точек границ (Mt), с подставленными в такие формулы значениями и итоговые (вычисленные) значения Mt, м	Описание закрепления точки
	содержатся в Едином государственном реестре недвижимости		определены в результате выполнения комплексных кадастровых работ				
	X	Y	X	Y			
1	2	3	4	5	6	7	8
н427У	—	—	394 573,13	2 193 685,49	Метод спутниковых геодезических измерений (определений)	$\sqrt{(0,07^2 + 0,07^2)} = 0,10$	—
н426У	—	—	394 564,84	2 193 703,84	Аналитический метод		
н425У	—	—	394 560,69	2 193 713,22			
н455У	—	—	394 522,45	2 193 699,77			
н456У	—	—	394 509,07	2 193 694,56			
н457У	—	—	394 506,67	2 193 696,63			
н458У	—	—	394 496,35	2 193 693,07			
н459У	—	—	394 498,76	2 193 683,78			
н460У	—	—	394 501,93	2 193 682,64			
н461У	—	—	394 503,91	2 193 675,15			
н462У	—	—	394 504,95	2 193 671,23			
н463У	—	—	394 506,77	2 193 667,18	Метод спутниковых геодезических измерений (определений)		

1	2	3	4	5	6	7	8
н464У	—	—	394 536,38	2 193 672,67	Метод спутниковых геодезических измерений (определений)	$\sqrt{(0,07^2 + 0,07^2)} = 0,10$	—
н427У	—	—	394 573,13	2 193 685,49			

2. Сведения о частях границ уточняемого земельного участка с кадастровым номером 59:13:0270103:17 :

Обозначение части границ		Горизонтальное проложение (S), м	Описание прохождения части границ	Сведения о согласовании местоположения границ (согласовано/спорное)
от т. 1	до т. 2			
1	2	3	4	5
н427У	н426У	20,14	—	согласовано
н426У	н425У	10,26		
н425У	н455У	40,54		
н455У	н456У	14,36		
н456У	н457У	3,17		
н457У	н458У	10,92		
н458У	н459У	9,60		
н459У	н460У	3,37		
н460У	н461У	7,75		
н461У	н462У	4,06		
н462У	н463У	4,44		
н463У	н464У	30,11		
н464У	н427У	38,92		

3. Сведения о характеристиках уточняемого земельного участка с кадастровым номером 59:13:0270103:17 :

№ п/п	Наименование характеристики земельного участка	Значение характеристики
1	2	3
1.	Адрес земельного участка	—
1.1.	Сведения о местоположении земельного участка (при отсутствии адреса) в структурированном в соответствии с федеральной информационной адресной системой виде	618160, Российская Федерация, Пермский край, Бардымский р-н, Краснояр 2 с, Комсомольская ул, д 23
1.2.	Дополнительные сведения о местоположении земельного участка	—
2.	Площадь земельного участка ± величина погрешности определения (вычисления) площади ($P \pm \Delta P$), м ²	2 004 ± 16,00

1	2	3
3.	Формула, примененная для вычисления предельной погрешности определения площади земельного участка, с подставленными значениями и итоговые (вычисленные) значения	$3,5*0,10*\sqrt{(2\ 004,00)} = 16$
4.	Площадь земельного участка согласно сведениям Единого государственного реестра недвижимости (Ркад), м ²	2 200,00
5.	Оценка расхождения Р и Ркад (Р - Ркад), м ²	196
6.	Предельный минимальный и максимальный размеры земельного участка (Рмин и Рмакс), м ²	Рмин = 700 Рмакс = 2 500
7.	Вид (виды) разрешенного использования	Для ведения личного подсобного хозяйства
7.1.	Дополнительные сведения об использовании земельного участка	—
8.	Кадастровый или иной государственный учетный номер (инвентарный) здания, сооружения, объекта незавершенного строительства, расположенного на земельном участке	59:13:0270103:39
9.	Сведения о земельных участках (землях общего пользования, территории общего пользования), посредством которых обеспечивается доступ	Земли общего пользования
10.	Иные сведения	—

4. Пояснения к сведениям об уточняемом земельном участке с кадастровым номером 59:13:0270103:17 :

1.	—
----	---

1. Сведения о характерных точках границ уточняемого земельного участка с кадастровым номером 59:13:0270103:18 :
Система координат МСК-59 (2 зона) Зона № 2

Обозначение характерных точек границ	Координаты, м				Метод определения координат	Формулы, примененные для расчета средней квадратической погрешности определения координат характерных точек границ (Mt), с подставленными в такие формулы значениями и итоговые (вычисленные) значения Mt, м	Описание закрепления точки
	содержатся в Едином государственном реестре недвижимости		определены в результате выполнения комплексных кадастровых работ				
	X	Y	X	Y			
1	2	3	4	5	6	7	8
н421У	—	—	394 596,68	2 193 690,15	Метод спутниковых геодезических измерений (определений)	$\sqrt{(0,07^2 + 0,07^2)} = 0,10$	—

1	2	3	4	5	6	7	8
н420У	—	—	394 593,96	2 193 695,42	Метод спутниковых геодезических измерений (определений)	$\sqrt{(0,07^2 + 0,07^2)} = 0,10$	—
н419У	—	—	394 591,41	2 193 701,13			
н418У	—	—	394 589,50	2 193 705,75			
н417У	—	—	394 583,14	2 193 721,48			
н424У	—	—	394 565,44	2 193 714,97			
597	—	—	394 565,36	2 193 714,45			
н596У	—	—	394 565,21	2 193 714,89			
н425У	—	—	394 560,69	2 193 713,22			
н426У	—	—	394 564,84	2 193 703,84			
н427У	—	—	394 573,13	2 193 685,49	Метод спутниковых геодезических измерений (определений)		
н428У	—	—	394 576,25	2 193 677,02			
н465У	—	—	394 580,60	2 193 665,19			
н429У	—	—	394 592,90	2 193 631,69			
н618У	—	—	394 593,74	2 193 629,43			
н422У	—	—	394 620,15	2 193 639,30			
н421У	—	—	394 596,68	2 193 690,15			

2. Сведения о частях границ уточняемого земельного участка с кадастровым номером 59:13:0270103:18 :

Обозначение части границ		Горизонтальное проложение (S), м	Описание прохождения части границ	Сведения о согласовании местоположения границ (согласовано/спорное)
от т.	до т.			
1	2	3	4	5
н421У	н420У	5,93	—	согласовано

1	2	3	4	5
н420У	н419У	6,25	—	согласовано
н419У	н418У	5,00		
н418У	н417У	16,97		
н417У	н424У	18,86		
н424У	597	0,53		
597	н596У	0,46		
н596У	н425У	4,82		
н425У	н426У	10,26		
н426У	н427У	20,14		
н427У	н428У	9,03		
н428У	н465У	12,60		
н465У	н429У	35,69		
н429У	н618У	2,41		
н618У	н422У	28,19		
н422У	н421У	56,01		

3. Сведения о характеристиках уточняемого земельного участка с кадастровым номером 59:13:0270103:18 :

№ п/п	Наименование характеристики земельного участка	Значение характеристики
1	2	3
1.	Адрес земельного участка	—
1.1.	Сведения о местоположении земельного участка (при отсутствии адреса) в структурированном в соответствии с федеральной информационной адресной системой виде	618160, Российская Федерация, Пермский край, Бардымский р-н, Краснояр 2 с, Мира ул, д 101
1.2.	Дополнительные сведения о местоположении земельного участка	—
2.	Площадь земельного участка ± величина погрешности определения (вычисления) площади ($P \pm \Delta P$), м ²	2 250 ± 17,00
3.	Формула, примененная для вычисления предельной погрешности определения площади земельного участка, с подставленными значениями и итоговые (вычисленные) значения	$3,5 * 0,10 * \sqrt{(2\ 250,00)} = 17$
4.	Площадь земельного участка согласно сведениям Единого государственного реестра недвижимости (Ркад), м ²	2 000,00
5.	Оценка расхождения Р и Ркад ($P - P_{кад}$), м ²	250

1	2	3
6.	Пределный минимальный и максимальный размеры земельного участка (Рмин и Рмакс), м ²	Рмин = 700 Рмакс = 2 500
7.	Вид (виды) разрешенного использования	Для ведения личного подсобного хозяйства
7.1.	Дополнительные сведения об использовании земельного участка	—
8.	Кадастровый или иной государственный учетный номер (инвентарный) здания, сооружения, объекта незавершенного строительства, расположенного на земельном участке	59:13:0270103:40
9.	Сведения о земельных участках (землях общего пользования, территории общего пользования), посредством которых обеспечивается доступ	Земли общего пользования
10.	Иные сведения	—

4. Пояснения к сведениям об уточняемом земельном участке с кадастровым номером 59:13:0270103:18 :

1.	—
----	---

1. Сведения о характерных точках границ уточняемого земельного участка с кадастровым номером 59:13:0270103:20 :
Система координат МСК-59 (2 зона) Зона № 2

Обозначение характерных точек границ	Координаты, м				Метод определения координат	Формулы, примененные для расчета средней квадратической погрешности определения координат характерных точек границ (Mt), с подставленными в такие формулы значениями и итоговые (вычисленные) значения Mt, м	Описание закрепления точки
	содержатся в Едином государственном реестре недвижимости		определены в результате выполнения комплексных кадастровых работ				
	X	Y	X	Y			
1	2	3	4	5	6	7	8
н401У	—	—	394 639,78	2 193 697,73	Метод спутниковых геодезических измерений (определений)	$\sqrt{(0,07^2 + 0,07^2)} = 0,10$	—
н400У	—	—	394 631,32	2 193 717,40			
н399У	—	—	394 622,50	2 193 738,32			
н404У	—	—	394 599,94	2 193 728,55			

1	2	3	4	5	6	7	8
н405У	—	—	394 614,19	2 193 693,83	Метод спутниковых геодезических измерений (определений)	$\sqrt{(0,07^2 + 0,07^2)} = 0,10$	—
н416У	—	—	394 634,64	2 193 645,46			
н402У	—	—	394 655,72	2 193 654,20			
н401У	—	—	394 639,78	2 193 697,73			

2. Сведения о частях границ уточняемого земельного участка с кадастровым номером 59:13:0270103:20 :

Обозначение части границ		Горизонтальное проложение (S), м	Описание прохождения части границ	Сведения о согласовании местоположения границ (согласовано/спорное)
от т.	до т.			
1	2	3	4	5
н401У	н400У	21,41	—	согласовано
н400У	н399У	22,70		
н399У	н404У	24,58		
н404У	н405У	37,53		
н405У	н416У	52,52		
н416У	н402У	22,82		
н402У	н401У	46,36		

3. Сведения о характеристиках уточняемого земельного участка с кадастровым номером 59:13:0270103:20 :

№ п/п	Наименование характеристики земельного участка	Значение характеристики
1	2	3
1.	Адрес земельного участка	—
1.1.	Сведения о местоположении земельного участка (при отсутствии адреса) в структурированном в соответствии с федеральной информационной адресной системой виде	Российская Федерация, Пермский край, Бардымский р-н, Краснояр 2 с, Мира ул, д 105
1.2.	Дополнительные сведения о местоположении земельного участка	—
2.	Площадь земельного участка ± величина погрешности определения (вычисления) площади ($P \pm \Delta P$), м ²	2 200 ± 16,00
3.	Формула, примененная для вычисления предельной погрешности определения площади земельного участка, с подставленными значениями и итоговые (вычисленные) значения	$3,5 * 0,10 * \sqrt{(2\ 200,00)} = 16$

1	2	3
4.	Площадь земельного участка согласно сведениям Единого государственного реестра недвижимости (Ркад), м ²	1 500,00
5.	Оценка расхождения Р и Ркад (Р - Ркад), м ²	700
6.	Предельный минимальный и максимальный размеры земельного участка (Рмин и Рмакс), м ²	Рмин = 700 Рмакс = 2 500
7.	Вид (виды) разрешенного использования	Для ведения личного подсобного хозяйства
7.1.	Дополнительные сведения об использовании земельного участка	—
8.	Кадастровый или иной государственный учетный номер (инвентарный) здания, сооружения, объекта незавершенного строительства, расположенного на земельном участке	59:13:0270103:41
9.	Сведения о земельных участках (землях общего пользования, территории общего пользования), посредством которых обеспечивается доступ	Земли общего пользования
10.	Иные сведения	—

4. Пояснения к сведениям об уточняемом земельном участке с кадастровым номером 59:13:0270103:20 :

1. —

1. Сведения о характерных точках границ уточняемого земельного участка с кадастровым номером 59:13:0270103:21 :
 Система координат МСК-59 (2 зона) Зона № 2

Обозначение характерных точек границ	Координаты, м				Метод определения координат	Формулы, примененные для расчета средней квадратической погрешности определения координат характерных точек границ (Mt), с подставленными в такие формулы значениями и итоговые (вычисленные) значения Mt, м	Описание закрепления точки
	содержатся в Едином государственном реестре недвижимости		определены в результате выполнения комплексных кадастровых работ				
	X	Y	X	Y			
1	2	3	4	5	6	7	8
н396У	—	—	394 679,28	2 193 662,87	Метод спутниковых геодезических измерений (определений)	$\sqrt{(0,07^2 + 0,07^2)} = 0,10$	—
н395У	—	—	394 657,00	2 193 723,57			
н394У	—	—	394 645,87	2 193 749,65			

1	2	3	4	5	6	7	8
н398У	—	—	394 636,03	2 193 744,95	Метод спутниковых геодезических измерений (определений)	$\sqrt{(0,07^2 + 0,07^2)} = 0,10$	—
н399У	—	—	394 622,50	2 193 738,32			
н400У	—	—	394 631,32	2 193 717,40			
н401У	—	—	394 639,78	2 193 697,73			
н402У	—	—	394 655,72	2 193 654,20			
н525У	—	—	394 669,16	2 193 659,13			
н396У	—	—	394 679,28	2 193 662,87			

2. Сведения о частях границ уточняемого земельного участка с кадастровым номером 59:13:0270103:21 :

Обозначение части границ		Горизонтальное проложение (S), м	Описание прохождения части границ	Сведения о согласовании местоположения границ (согласовано/спорное)
от т.	до т.			
1	2	3	4	5
н396У	н395У	64,66	—	согласовано
н395У	н394У	28,36		
н394У	н398У	10,90		
н398У	н399У	15,07		
н399У	н400У	22,70		
н400У	н401У	21,41		
н401У	н402У	46,36		
н402У	н525У	14,32		
н525У	н396У	10,79		

3. Сведения о характеристиках уточняемого земельного участка с кадастровым номером 59:13:0270103:21 :

№ п/п	Наименование характеристики земельного участка	Значение характеристики
1	2	3

1	2	3
1.	Адрес земельного участка	—
1.1.	Сведения о местоположении земельного участка (при отсутствии адреса) в структурированном в соответствии с федеральной информационной адресной системой виде	Российская Федерация, Пермский край, Бардымский р-н, Краснояяр 2 с, Мира ул, д 107
1.2.	Дополнительные сведения о местоположении земельного участка	—
2.	Площадь земельного участка ± величина погрешности определения (вычисления) площади ($P \pm \Delta P$), м ²	2 336 ± 17,00
3.	Формула, примененная для вычисления предельной погрешности определения площади земельного участка, с подставленными значениями и итоговые (вычисленные) значения	$3,5*0,10*\sqrt{(2\ 336,00)} = 17$
4.	Площадь земельного участка согласно сведениям Единого государственного реестра недвижимости (Ркад), м ²	2 400,00
5.	Оценка расхождения Р и Ркад ($P - P_{кад}$), м ²	64
6.	Предельный минимальный и максимальный размеры земельного участка ($P_{мин}$ и $P_{макс}$), м ²	$P_{мин} = 700$ $P_{макс} = 2\ 500$
7.	Вид (виды) разрешенного использования	Для ведения личного подсобного хозяйства
7.1.	Дополнительные сведения об использовании земельного участка	—
8.	Кадастровый или иной государственный учетный номер (инвентарный) здания, сооружения, объекта незавершенного строительства, расположенного на земельном участке	59:13:0270103:42
9.	Сведения о земельных участках (землях общего пользования, территории общего пользования), посредством которых обеспечивается доступ	Земли общего пользования
10.	Иные сведения	—
4. Пояснения к сведениям об уточняемом земельном участке с кадастровым номером		59:13:0270103:21 :
1.		—

1. Сведения о характерных точках границ уточняемого земельного участка с кадастровым номером 59:13:0270103:22 :
 Система координат МСК-59 (2 зона) Зона № 2

Обозначение характерных точек границ	Координаты, м				Метод определения координат	Формулы, примененные для расчета средней квадратической погрешности определения координат характерных точек границ (Mt), с подставленными в такие формулы значениями и итоговые (вычисленные) значения Mt, м	Описание закрепления точки
	содержатся в Едином государственном реестре недвижимости		определены в результате выполнения комплексных кадастровых работ				
	X	Y	X	Y			
1	2	3	4	5	6	7	8
53	394 657,22	2 193 723,14	—	—	Аналитический метод	0,30	—
75	394 679,37	2 193 662,52	—	—			
74	394 704,24	2 193 673,75	—	—			
73	394 698,05	2 193 688,82	—	—			
72	394 694,37	2 193 697,78	—	—			
71	394 681,84	2 193 730,26	—	—			
70	394 679,16	2 193 737,06	—	—			
69	394 676,38	2 193 742,64	—	—			
68	394 673,55	2 193 748,77	—	—			
67	394 674,04	2 193 749,00	—	—			
66	394 672,52	2 193 752,51	—	—			
65	394 668,93	2 193 759,95	—	—			
64	394 666,98	2 193 763,98	—	—			
63	394 656,63	2 193 758,80	—	—			
62	394 658,29	2 193 754,81	—	—			
61	394 658,49	2 193 754,40	—	—			
60	394 653,78	2 193 752,29	—	—			
59	394 651,85	2 193 756,55	—	—			
58	394 644,42	2 193 753,12	—	—			
57	394 646,55	2 193 748,85	—	—			
56	394 654,07	2 193 729,36	—	—			
55	394 654,90	2 193 728,72	—	—			
54	394 657,12	2 193 723,10	—	—			

1	2	3	4	5	6	7	8
н393У	—	—	394 698,80	2 193 687,21	Метод спутниковых геодезических измерений (определений)	$\sqrt{(0,07^2 + 0,07^2)} = 0,10$	—
н392У	—	—	394 679,09	2 193 737,91			
н391У	—	—	394 676,60	2 193 743,76			
н390У	—	—	394 669,24	2 193 760,67			
н394У	—	—	394 645,87	2 193 749,65			
н395У	—	—	394 657,00	2 193 723,57			
н396У	—	—	394 679,28	2 193 662,87			
н523У	—	—	394 702,84	2 193 672,21			
н397У	—	—	394 704,47	2 193 672,85			
н617У	—	—	394 703,56	2 193 675,15			
н602У	—	—	394 703,08	2 193 676,39			
53	394 657,22	2 193 723,14	—	—	Аналитический метод	0,30	

2. Сведения о частях границ уточняемого земельного участка с кадастровым номером 59:13:0270103:22 :

Обозначение части границ		Горизонтальное проложение (S), м	Описание прохождения части границ	Сведения о согласовании местоположения границ (согласовано/спорное)
от т.	до т.			
1	2	3	4	5
н393У	н392У	54,40	—	согласовано
н392У	н391У	6,36		
н391У	н390У	18,44		
н390У	н394У	25,84		
н394У	н395У	28,36		
н395У	н396У	64,66		
н396У	н523У	25,34		
н523У	н397У	1,75		

1	2	3	4	5
н397У	н617У	2,47	—	согласовано
н617У	н602У	1,33		
н602У	н393У	11,64		

3. Сведения о характеристиках уточняемого земельного участка с кадастровым номером 59:13:0270103:22 :

№ п/п	Наименование характеристики земельного участка	Значение характеристики
1	2	3
1.	Адрес земельного участка	—
1.1.	Сведения о местоположении земельного участка (при отсутствии адреса) в структурированном в соответствии с федеральной информационной адресной системой виде	618160, Российская Федерация, Пермский край, Бардымский р-н, Краснояр 2 с, Мира ул, уч 109
1.2.	Дополнительные сведения о местоположении земельного участка	—
2.	Площадь земельного участка ± величина погрешности определения (вычисления) площади ($P \pm \Delta P$), м ²	2 463 ± 17,00
3.	Формула, примененная для вычисления предельной погрешности определения площади земельного участка, с подставленными значениями и итоговые (вычисленные) значения	$3,5 * 0,10 * \sqrt{(2\ 463,00)} = 17$
4.	Площадь земельного участка согласно сведениям Единого государственного реестра недвижимости (Ркад), м ²	2 500,00
5.	Оценка расхождения Р и Ркад ($P - P_{кад}$), м ²	37
6.	Предельный минимальный и максимальный размеры земельного участка (Рмин и Рмакс), м ²	Рмин = 700 Рмакс = 2 500
7.	Вид (виды) разрешенного использования	Для ведения личного подсобного хозяйства
7.1.	Дополнительные сведения об использовании земельного участка	—
8.	Кадастровый или иной государственный учетный номер (инвентарный) здания, сооружения, объекта незавершенного строительства, расположенного на земельном участке	59:13:0270103:44
9.	Сведения о земельных участках (землях общего пользования, территории общего пользования), посредством которых обеспечивается доступ	Земли общего пользования
10.	Иные сведения	—

4. Пояснения к сведениям об уточняемом земельном участке с кадастровым номером 59:13:0270103:22 :

1.	—
----	---

1. Сведения о характерных точках границ уточняемого земельного участка с кадастровым номером _____					59:13:0270103:23 _____		
Система координат _____			МСК-59 (2 зона) _____		Зона № _____ 2 _____		
Обозначение характерных точек границ	Координаты, м				Метод определения координат	Формулы, примененные для расчета средней квадратической погрешности определения координат характерных точек границ (Mt), с подставленными в такие формулы значениями и итоговые (вычисленные) значения Mt, м	Описание закрепления точки
	содержатся в Едином государственном реестре недвижимости		определены в результате выполнения комплексных кадастровых работ				
	X	Y	X	Y			
1	2	3	4	5	6	7	8
64	394 666,98	2 193 763,98	—	—	Аналитический метод	0,30	—
65	394 668,93	2 193 759,95	—	—			
66	394 672,52	2 193 752,51	—	—			
67	394 674,04	2 193 749,00	—	—			
68	394 673,55	2 193 748,77	—	—			
69	394 676,38	2 193 742,64	—	—			
70	394 679,16	2 193 737,06	—	—			
71	394 681,84	2 193 730,26	—	—			
72	394 694,37	2 193 697,78	—	—			
73	394 698,05	2 193 688,82	—	—			
86	394 721,93	2 193 698,82	—	—			
85	394 704,46	2 193 748,10	—	—			
84	394 703,11	2 193 751,25	—	—			
83	394 701,66	2 193 754,54	—	—			
82	394 700,69	2 193 756,74	—	—			
81	394 692,09	2 193 772,71	—	—			
80	394 689,66	2 193 777,09	—	—			
79	394 681,54	2 193 772,67	—	—			
78	394 683,81	2 193 767,66	—	—			
77	394 677,68	2 193 764,77	—	—			
76	394 675,71	2 193 768,34	—	—			
н388У	—	—	394 723,42	2 193 696,29	Метод спутниковых геодезических измерений (определений)	$\sqrt{(0,07^2 + 0,07^2)} = 0,10$	

1	2	3	4	5	6	7	8
н386У	—	—	394 703,60	2 193 749,00	Метод спутниковых геодезических измерений (определений)	$\sqrt{(0,07^2 + 0,07^2)} = 0,10$	—
н385У	—	—	394 700,20	2 193 757,80			
н384У	—	—	394 691,83	2 193 773,94			
н389У	—	—	394 668,14	2 193 762,54			
н390У	—	—	394 669,24	2 193 760,67			
н391У	—	—	394 676,60	2 193 743,76			
н392У	—	—	394 679,09	2 193 737,91			
н393У	—	—	394 698,80	2 193 687,21			
н602У	—	—	394 703,08	2 193 676,39			
н603У	—	—	394 727,49	2 193 685,77			
н387У	—	—	394 726,71	2 193 687,88			
64	394 666,98	2 193 763,98	—	—	Аналитический метод	0,30	

2. Сведения о частях границ уточняемого земельного участка с кадастровым номером 59:13:0270103:23 :

Обозначение части границ		Горизонтальное проложение (S), м	Описание прохождения части границ	Сведения о согласовании местоположения границ (согласовано/спорное)
от т.	до т.			
1	2	3	4	5
н388У	н386У	56,31	—	согласовано
н386У	н385У	9,43		
н385У	н384У	18,18		
н384У	н389У	26,29		
н389У	н390У	2,17		
н390У	н391У	18,44		
н391У	н392У	6,36		
н392У	н393У	54,40		

1	2	3	4	5
н393У	н602У	11,64	—	согласовано
н602У	н603У	26,15		
н603У	н387У	2,25		
н387У	н388У	9,03		

3. Сведения о характеристиках уточняемого земельного участка с кадастровым номером 59:13:0270103:23 :

№ п/п	Наименование характеристики земельного участка	Значение характеристики
1	2	3
1.	Адрес земельного участка	—
1.1.	Сведения о местоположении земельного участка (при отсутствии адреса) в структурированном в соответствии с федеральной информационной адресной системой виде	618160, Российская Федерация, Пермский край, Бардымский р-н, Краснояр 2 с, Мира ул, уч 111
1.2.	Дополнительные сведения о местоположении земельного участка	—
2.	Площадь земельного участка ± величина погрешности определения (вычисления) площади ($P \pm \Delta P$), м ²	2 500 ± 18,00
3.	Формула, примененная для вычисления предельной погрешности определения площади земельного участка, с подставленными значениями и итоговые (вычисленные) значения	$3,5 * 0,10 * \sqrt{(2\ 500,00)} = 18$
4.	Площадь земельного участка согласно сведениям Единого государственного реестра недвижимости (Ркад), м ²	2 200,00
5.	Оценка расхождения Р и Ркад ($P - P_{кад}$), м ²	300
6.	Предельный минимальный и максимальный размеры земельного участка (Рмин и Рмакс), м ²	Рмин = 700 Рмакс = 2 500
7.	Вид (виды) разрешенного использования	Для ведения личного подсобного хозяйства
7.1.	Дополнительные сведения об использовании земельного участка	—
8.	Кадастровый или иной государственный учетный номер (инвентарный) здания, сооружения, объекта незавершенного строительства, расположенного на земельном участке	59:13:0270103:46
9.	Сведения о земельных участках (землях общего пользования, территории общего пользования), посредством которых обеспечивается доступ	Земли общего пользования
10.	Иные сведения	—

4. Пояснения к сведениям об уточняемом земельном участке с кадастровым номером 59:13:0270103:23 :

1.	—					59:13:0270103:24	:	
1. Сведения о характерных точках границ уточняемого земельного участка с кадастровым номером						Зона № 2		
Система координат МСК-59 (2 зона)								
Обозначение характерных точек границ	Координаты, м				Метод определения координат	Формулы, примененные для расчета средней квадратической погрешности определения координат характерных точек границ (Mt), с подставленными в такие формулы значениями и итоговые (вычисленные) значения Mt, м	Описание закрепления точки	
	содержатся в Едином государственном реестре недвижимости		определены в результате выполнения комплексных кадастровых работ					
	X	Y	X	Y				
1	2	3	4	5	6	7	8	
н381У	—	—	394 749,35	2 193 701,53	Метод спутниковых геодезических измерений (определений)	$\sqrt{(0,07^2 + 0,07^2)} = 0,10$	—	
н380У	—	—	394 723,99	2 193 768,62				
н379У	—	—	394 720,99	2 193 777,99				
н378У	—	—	394 716,11	2 193 787,30				
н384У	—	—	394 691,83	2 193 773,94				
н385У	—	—	394 700,20	2 193 757,80				
н386У	—	—	394 703,60	2 193 749,00				
н388У	—	—	394 723,42	2 193 696,29				
н387У	—	—	394 726,71	2 193 687,88				
н613У	—	—	394 732,02	2 193 689,81				
н568У	—	—	394 750,99	2 193 696,69				

1	2	3	4	5	6	7	8
н381У	—	—	394 749,35	2 193 701,53	Метод спутниковых геодезических измерений (определений)	$\sqrt{(0,07^2 + 0,07^2)} = 0,10$	—

2. Сведения о частях границ уточняемого земельного участка с кадастровым номером 59:13:0270103:24 :

Обозначение части границ		Горизонтальное проложение (S), м	Описание прохождения части границ	Сведения о согласовании местоположения границ (согласовано/спорное)
от т.	до т.			
1	2	3	4	5
н381У	н380У	71,72	—	согласовано
н380У	н379У	9,84		
н379У	н378У	10,51		
н378У	н384У	27,71		
н384У	н385У	18,18		
н385У	н386У	9,43		
н386У	н388У	56,31		
н388У	н387У	9,03		
н387У	н613У	5,65		
н613У	н568У	20,18		
н568У	н381У	5,11		

3. Сведения о характеристиках уточняемого земельного участка с кадастровым номером 59:13:0270103:24 :

№ п/п	Наименование характеристики земельного участка	Значение характеристики
1	2	3
1.	Адрес земельного участка	—
1.1.	Сведения о местоположении земельного участка (при отсутствии адреса) в структурированном в соответствии с федеральной информационной адресной системой виде	Российская Федерация, Пермский край, Бардымский р-н, Краснояр 2 с, Мира ул, уч 113
1.2.	Дополнительные сведения о местоположении земельного участка	—
2.	Площадь земельного участка ± величина погрешности определения (вычисления) площади ($P \pm \Delta P$), м ²	2 500 ± 18,00
3.	Формула, примененная для вычисления предельной погрешности определения площади земельного участка, с подставленными значениями и итоговые (вычисленные) значения	$3,5 * 0,10 * \sqrt{(2\ 500,00)} = 18$
4.	Площадь земельного участка согласно сведениям Единого государственного реестра недвижимости (Ркад), м ²	2 500,00

1	2	3
5.	Оценка расхождения Р и Ркад (Р - Ркад), м ²	0
6.	Предельный минимальный и максимальный размеры земельного участка (Рмин и Рмакс), м ²	Рмин = 700 Рмакс = 2 500
7.	Вид (виды) разрешенного использования	Для ведения личного подсобного хозяйства
7.1.	Дополнительные сведения об использовании земельного участка	—
8.	Кадастровый или иной государственный учетный номер (инвентарный) здания, сооружения, объекта незавершенного строительства, расположенного на земельном участке	59:13:0270103:47
9.	Сведения о земельных участках (землях общего пользования, территории общего пользования), посредством которых обеспечивается доступ	Земли общего пользования
10.	Иные сведения	—

4. Пояснения к сведениям об уточняемом земельном участке с кадастровым номером 59:13:0270103:24 :

1.	—
----	---

1. Сведения о характерных точках границ уточняемого земельного участка с кадастровым номером 59:13:0270103:25 :

Система координат МСК-59 (2 зона) Зона № 2

Обозначение характерных точек границ	Координаты, м				Метод определения координат	Формулы, примененные для расчета средней квадратической погрешности определения координат характерных точек границ (Mt), с подставленными в такие формулы значениями и итоговые (вычисленные) значения Mt, м	Описание закрепления точки
	содержатся в Едином государственном реестре недвижимости		определены в результате выполнения комплексных кадастровых работ				
	X	Y	X	Y			
1	2	3	4	5	6	7	8
н372У	—	—	394 775,94	2 193 720,42	Метод спутниковых геодезических измерений (определений)	$\sqrt{(0,07^2 + 0,07^2)} = 0,10$	—
н371У	—	—	394 751,79	2 193 777,53			
н370У	—	—	394 740,86	2 193 800,23			
н374У	—	—	394 739,30	2 193 799,48			

1	2	3	4	5	6	7	8
н375У	—	—	394 738,91	2 193 800,29	Метод спутниковых геодезических измерений (определений)	$\sqrt{(0,07^2 + 0,07^2)} = 0,10$	—
н376У	—	—	394 731,48	2 193 796,23			
н378У	—	—	394 716,11	2 193 787,30			
н379У	—	—	394 720,99	2 193 777,99			
н380У	—	—	394 723,99	2 193 768,62			
н381У	—	—	394 749,35	2 193 701,53			
н612У	—	—	394 755,97	2 193 704,27			
н382У	—	—	394 778,51	2 193 713,60			
н372У	—	—	394 775,94	2 193 720,42			

2. Сведения о частях границ уточняемого земельного участка с кадастровым номером 59:13:0270103:25 :

Обозначение части границ		Горизонтальное проложение (S), м	Описание прохождения части границ	Сведения о согласовании местоположения границ (согласовано/спорное)
от т.	до т.			
1	2	3	4	5
н372У	н371У	62,01	—	согласовано
н371У	н370У	25,19		
н370У	н374У	1,73		
н374У	н375У	0,90		
н375У	н376У	8,47		
н376У	н378У	17,78		
н378У	н379У	10,51		
н379У	н380У	9,84		
н380У	н381У	71,72		
н381У	н612У	7,16		
н612У	н382У	24,39		
н382У	н372У	7,29		

3. Сведения о характеристиках уточняемого земельного участка с кадастровым номером 59:13:0270103:25 :

№ п/п	Наименование характеристики земельного участка	Значение характеристики
1	2	3
1.	Адрес земельного участка	—
1.1.	Сведения о местоположении земельного участка (при отсутствии адреса) в структурированном в соответствии с федеральной информационной адресной системой виде	618160, Российская Федерация, Пермский край, Бардымский р-н, Краснояр 2 с, Мира ул, д 115
1.2.	Дополнительные сведения о местоположении земельного участка	—
2.	Площадь земельного участка ± величина погрешности определения (вычисления) площади ($P \pm \Delta P$), м ²	2 800 ± 19,00
3.	Формула, примененная для вычисления предельной погрешности определения площади земельного участка, с подставленными значениями и итоговые (вычисленные) значения	$3,5 * 0,10 * \sqrt{(2\ 800,00)} = 19$
4.	Площадь земельного участка согласно сведениям Единого государственного реестра недвижимости (Ркад), м ²	2 800,00
5.	Оценка расхождения Р и Ркад ($P - P_{кад}$), м ²	0
6.	Предельный минимальный и максимальный размеры земельного участка (Рмин и Рмакс), м ²	Рмин = 700 Рмакс = —
7.	Вид (виды) разрешенного использования	Для ведения личного подсобного хозяйства
7.1.	Дополнительные сведения об использовании земельного участка	—
8.	Кадастровый или иной государственный учетный номер (инвентарный) здания, сооружения, объекта незавершенного строительства, расположенного на земельном участке	59:13:0270103:48
9.	Сведения о земельных участках (землях общего пользования, территории общего пользования), посредством которых обеспечивается доступ	Земли общего пользования
10.	Иные сведения	—

4. Пояснения к сведениям об уточняемом земельном участке с кадастровым номером 59:13:0270103:25 :

1.	—
----	---

1. Сведения о характерных точках границ уточняемого земельного участка с кадастровым номером 59:13:0270103:26 :
 Система координат МСК-59 (2 зона) Зона № 2

Обозначение характерных точек границ	Координаты, м				Метод определения координат	Формулы, примененные для расчета средней квадратической погрешности определения координат характерных точек границ (Mt), с подставленными в такие формулы значениями и итоговые (вычисленные) значения Mt, м	Описание закрепления точки
	содержатся в Едином государственном реестре недвижимости		определены в результате выполнения комплексных кадастровых работ				
	X	Y	X	Y			
1	2	3	4	5	6	7	8
н367У	—	—	394 798,69	2 193 730,41	Метод спутниковых геодезических измерений (определений)	$\sqrt{(0,07^2 + 0,07^2)} = 0,10$	—
н366У	—	—	394 789,44	2 193 754,39			
н365У	—	—	394 762,62	2 193 812,01			
н589У	—	—	394 756,96	2 193 809,23			
591	—	—	394 757,65	2 193 807,90			
592	—	—	394 754,15	2 193 805,98			
н590У	—	—	394 753,37	2 193 807,47			
н368У	—	—	394 752,11	2 193 806,85			
н369У	—	—	394 752,53	2 193 806,00			
н370У	—	—	394 740,86	2 193 800,23			
н371У	—	—	394 751,79	2 193 777,53			
н372У	—	—	394 775,94	2 193 720,42			

1	2	3	4	5	6	7	8
н611У	—	—	394 779,67	2 193 711,08	Метод спутниковых геодезических измерений (определений)	$\sqrt{(0,07^2 + 0,07^2)} = 0,10$	—
н529У	—	—	394 790,63	2 193 715,68			
н607У	—	—	394 801,96	2 193 722,60			
н367У	—	—	394 798,69	2 193 730,41			

2. Сведения о частях границ уточняемого земельного участка с кадастровым номером 59:13:0270103:26 :

Обозначение части границ		Горизонтальное проложение (S), м	Описание прохождения части границ	Сведения о согласовании местоположения границ (согласовано/спорное)
от т.	до т.			
1	2	3	4	5
н367У	н366У	25,70	—	согласовано
н366У	н365У	63,56		
н365У	н589У	6,31		
н589У	591	1,50		
591	592	3,99		
592	н590У	1,68		
н590У	н368У	1,40		
н368У	н369У	0,95		
н369У	н370У	13,02		
н370У	н371У	25,19		
н371У	н372У	62,01		
н372У	н611У	10,06		
н611У	н529У	11,89		
н529У	н607У	13,28		
н607У	н367У	8,47		

3. Сведения о характеристиках уточняемого земельного участка с кадастровым номером 59:13:0270103:26 :

№ п/п	Наименование характеристики земельного участка	Значение характеристики
1	2	3
1		

1	2	3
1.	Адрес земельного участка	—
1.1.	Сведения о местоположении земельного участка (при отсутствии адреса) в структурированном в соответствии с федеральной информационной адресной системой виде	618160, Российская Федерация, Пермский край, Бардымский р-н, Краснояр 2 с, Мира ул, д 117
1.2.	Дополнительные сведения о местоположении земельного участка	—
2.	Площадь земельного участка ± величина погрешности определения (вычисления) площади ($P \pm \Delta P$), м ²	2 436 ± 17,00
3.	Формула, примененная для вычисления предельной погрешности определения площади земельного участка, с подставленными значениями и итоговые (вычисленные) значения	$3,5 * 0,10 * \sqrt{(2\ 436,00)} = 17$
4.	Площадь земельного участка согласно сведениям Единого государственного реестра недвижимости (Ркад), м ²	2 200,00
5.	Оценка расхождения Р и Ркад ($P - P_{кад}$), м ²	236
6.	Предельный минимальный и максимальный размеры земельного участка ($P_{мин}$ и $P_{макс}$), м ²	$P_{мин} = 700$ $P_{макс} = 2\ 500$
7.	Вид (виды) разрешенного использования	Для ведения личного подсобного хозяйства
7.1.	Дополнительные сведения об использовании земельного участка	—
8.	Кадастровый или иной государственный учетный номер (инвентарный) здания, сооружения, объекта незавершенного строительства, расположенного на земельном участке	59:13:0270103:49
9.	Сведения о земельных участках (землях общего пользования, территории общего пользования), посредством которых обеспечивается доступ	Земли общего пользования
10.	Иные сведения	—
4. Пояснения к сведениям об уточняемом земельном участке с кадастровым номером		59:13:0270103:26 :
1.		—

1. Сведения о характерных точках границ уточняемого земельного участка с кадастровым номером 59:13:0270103:27 :
 Система координат МСК-59 (2 зона) Зона № 2

Обозначение характерных точек границ	Координаты, м				Метод определения координат	Формулы, примененные для расчета средней квадратической погрешности определения координат характерных точек границ (Mt), с подставленными в такие формулы значениями и итоговые (вычисленные) значения Mt, м	Описание закрепления точки
	содержатся в Едином государственном реестре недвижимости		определены в результате выполнения комплексных кадастровых работ				
	X	Y	X	Y			
1	2	3	4	5	6	7	8
н360У	—	—	394 809,33	2 193 763,29	Метод спутниковых геодезических измерений (определений)	$\sqrt{(0,07^2 + 0,07^2)} = 0,10$	—
н359У	—	—	394 792,72	2 193 804,14			
н358У	—	—	394 793,23	2 193 807,61			
н357У	—	—	394 799,53	2 193 811,11			
н356У	—	—	394 801,05	2 193 811,79			
н355У	—	—	394 793,36	2 193 829,05			
н362У	—	—	394 792,25	2 193 832,40			
588	—	—	394 776,82	2 193 824,19			
н363У	—	—	394 774,97	2 193 823,24			
н364У	—	—	394 776,53	2 193 820,02			
н365У	—	—	394 762,62	2 193 812,01			
н366У	—	—	394 789,44	2 193 754,39			

1	2	3	4	5	6	7	8
н367У	—	—	394 798,69	2 193 730,41	Метод спутниковых геодезических измерений (определений)	$\sqrt{(0,07^2 + 0,07^2)} = 0,10$	—
н607У	—	—	394 801,96	2 193 722,60			
н549У	—	—	394 813,78	2 193 729,76			
н608У	—	—	394 820,93	2 193 734,09			
н610У	—	—	394 818,76	2 193 739,67			
н361У	—	—	394 817,73	2 193 742,38			
н360У	—	—	394 809,33	2 193 763,29			

2. Сведения о частях границ уточняемого земельного участка с кадастровым номером 59:13:0270103:27 :

Обозначение части границ		Горизонтальное проложение (S), м	Описание прохождения части границ	Сведения о согласовании местоположения границ (согласовано/спорное)
от т.	до т.			
1	2	3	4	5
н360У	н359У	44,10	—	согласовано
н359У	н358У	3,51		
н358У	н357У	7,21		
н357У	н356У	1,67		
н356У	н355У	18,90		
н355У	н362У	3,53		
н362У	588	17,48		
588	н363У	2,08		
н363У	н364У	3,58		
н364У	н365У	16,05		
н365У	н366У	63,56		
н366У	н367У	25,70		
н367У	н607У	8,47		
н607У	н549У	13,82		
н549У	н608У	8,36		
н608У	н610У	5,99		

1	2	3	4	5
н610У	н361У	2,90	—	согласовано
н361У	н360У	22,53	—	

3. Сведения о характеристиках уточняемого земельного участка с кадастровым номером 59:13:0270103:27 :

№ п/п	Наименование характеристики земельного участка	Значение характеристики
1	2	3
1.	Адрес земельного участка	—
1.1.	Сведения о местоположении земельного участка (при отсутствии адреса) в структурированном в соответствии с федеральной информационной адресной системой виде	Российская Федерация, Пермский край, Бардымский р-н, Краснояр 2 с, Мира ул, д 119
1.2.	Дополнительные сведения о местоположении земельного участка	—
2.	Площадь земельного участка ± величина погрешности определения (вычисления) площади ($P \pm \Delta P$), м ²	2 500 ± 18,00
3.	Формула, примененная для вычисления предельной погрешности определения площади земельного участка, с подставленными значениями и итоговые (вычисленные) значения	$3,5*0,10*\sqrt{(2\ 500,00)} = 18$
4.	Площадь земельного участка согласно сведениям Единого государственного реестра недвижимости (Ркад), м ²	1 900,00
5.	Оценка расхождения Р и Ркад ($P - P_{кад}$), м ²	600
6.	Предельный минимальный и максимальный размеры земельного участка (Рмин и Рмакс), м ²	Рмин = 700 Рмакс = 2 500
7.	Вид (виды) разрешенного использования	Для ведения личного подсобного хозяйства
7.1.	Дополнительные сведения об использовании земельного участка	—
8.	Кадастровый или иной государственный учетный номер (инвентарный) здания, сооружения, объекта незавершенного строительства, расположенного на земельном участке	59:13:0270103:50
9.	Сведения о земельных участках (землях общего пользования, территории общего пользования), посредством которых обеспечивается доступ	Земли общего пользования
10.	Иные сведения	—

4. Пояснения к сведениям об уточняемом земельном участке с кадастровым номером 59:13:0270103:27 :

1.	—
----	---

1. Сведения о характерных точках границ уточняемого земельного участка с кадастровым номером 59:13:0270103:28 :
 Система координат МСК-59 (2 зона) Зона № 2

Обозначение характерных точек границ	Координаты, м				Метод определения координат	Формулы, примененные для расчета средней квадратической погрешности определения координат характерных точек границ (Mt), с подставленными в такие формулы значениями и итоговые (вычисленные) значения Mt, м	Описание закрепления точки
	содержатся в Едином государственном реестре недвижимости		определены в результате выполнения комплексных кадастровых работ				
	X	Y	X	Y			
1	2	3	4	5	6	7	8
87	394 801,19	2 193 832,48	—	—	Аналитический метод	0,30	—
88	394 794,04	2 193 828,29	—	—			
89	394 794,26	2 193 827,83	—	—			
90	394 793,52	2 193 827,55	—	—			
91	394 801,54	2 193 810,04	—	—			
92	394 800,13	2 193 809,47	—	—			
93	394 793,72	2 193 805,49	—	—			
94	394 816,24	2 193 743,24	—	—			
95	394 843,55	2 193 759,16	—	—			
96	394 822,34	2 193 812,50	—	—			
97	394 820,24	2 193 817,66	—	—			
98	394 814,14	2 193 815,18	—	—			
99	394 810,21	2 193 821,15	—	—			
100	394 815,35	2 193 823,81	—	—			
101	394 813,95	2 193 826,61	—	—			
102	394 808,88	2 193 836,47	—	—			
н349У	—	—	394 845,25	2 193 755,74	Метод спутниковых геодезических измерений (определений)	$\sqrt{(0,07^2 + 0,07^2)} = 0,10$	
н348У	—	—	394 822,33	2 193 813,73			
н347У	—	—	394 819,91	2 193 819,34			
н344У	—	—	394 815,79	2 193 824,89			

1	2	3	4	5	6	7	8
н343У	—	—	394 809,30	2 193 836,87	Метод спутниковых геодезических измерений (определений)	$\sqrt{(0,07^2 + 0,07^2)} = 0,10$	—
586	—	—	394 806,48	2 193 835,40			
н585У	—	—	394 806,30	2 193 835,74			
н355У	—	—	394 793,36	2 193 829,05			
н356У	—	—	394 801,05	2 193 811,79			
н357У	—	—	394 799,53	2 193 811,11			
н358У	—	—	394 793,23	2 193 807,61			
н359У	—	—	394 792,72	2 193 804,14			
н360У	—	—	394 809,33	2 193 763,29			
н361У	—	—	394 817,73	2 193 742,38			
87	394 801,19	2 193 832,48	—	—	Аналитический метод	0,30	

2. Сведения о частях границ уточняемого земельного участка с кадастровым номером 59:13:0270103:28 **:**

Обозначение части границ		Горизонтальное проложение (S), м	Описание прохождения части границ	Сведения о согласовании местоположения границ (согласовано/спорное)
от т.	до т.			
1	2	3	4	5
н349У	н348У	62,36	—	согласовано
н348У	н347У	6,11		
н347У	н344У	6,91		
н344У	н343У	13,62		
н343У	586	3,18		
586	н585У	0,38		
н585У	н355У	14,57		
н355У	н356У	18,90		
н356У	н357У	1,67		

1	2	3	4	5
н357У	н358У	7,21	—	согласовано
н358У	н359У	3,51		
н359У	н360У	44,10		
н360У	н361У	22,53		
н361У	н349У	30,59		

3. Сведения о характеристиках уточняемого земельного участка с кадастровым номером 59:13:0270103:28 :

№ п/п	Наименование характеристики земельного участка	Значение характеристики
1	2	3
1.	Адрес земельного участка	—
1.1.	Сведения о местоположении земельного участка (при отсутствии адреса) в структурированном в соответствии с федеральной информационной адресной системой виде	618160, Российская Федерация, Пермский край, Бардымский р-н, Краснояр 2 с, Мира ул, уч 121
1.2.	Дополнительные сведения о местоположении земельного участка	—
2.	Площадь земельного участка ± величина погрешности определения (вычисления) площади ($P \pm \Delta P$), м ²	2 500 ± 18,00
3.	Формула, примененная для вычисления предельной погрешности определения площади земельного участка, с подставленными значениями и итоговые (вычисленные) значения	$3,5*0,10*\sqrt{(2\ 500,00)} = 18$
4.	Площадь земельного участка согласно сведениям Единого государственного реестра недвижимости (Ркад), м ²	2 300,00
5.	Оценка расхождения Р и Ркад ($P - P_{кад}$), м ²	200
6.	Предельный минимальный и максимальный размеры земельного участка (Рмин и Рмакс), м ²	Рмин = 700 Рмакс = 2 500
7.	Вид (виды) разрешенного использования	Для ведения личного подсобного хозяйства
7.1.	Дополнительные сведения об использовании земельного участка	—
8.	Кадастровый или иной государственный учетный номер (инвентарный) здания, сооружения, объекта незавершенного строительства, расположенного на земельном участке	59:13:0270103:51
9.	Сведения о земельных участках (землях общего пользования, территории общего пользования), посредством которых обеспечивается доступ	Земли общего пользования
10.	Иные сведения	—

4. Пояснения к сведениям об уточняемом земельном участке с кадастровым номером 59:13:0270103:28 :

1. —

1. Сведения о характерных точках границ уточняемого земельного участка с кадастровым номером 59:13:0270103:29 :

Система координат МСК-59 (2 зона) Зона № 2

Обозначение характерных точек границ	Координаты, м				Метод определения координат	Формулы, примененные для расчета средней квадратической погрешности определения координат характерных точек границ (Mt), с подставленными в такие формулы значениями и итоговые (вычисленные) значения Mt, м	Описание закрепления точки
	содержатся в Едином государственном реестре недвижимости		определены в результате выполнения комплексных кадастровых работ				
	X	Y	X	Y			
1	2	3	4	5	6	7	8
101	394 813,95	2 193 826,61	—	—	Аналитический метод	0,30	—
100	394 815,35	2 193 823,81	—	—			
99	394 810,21	2 193 821,15	—	—			
98	394 814,14	2 193 815,18	—	—			
97	394 820,24	2 193 817,66	—	—			
96	394 822,34	2 193 812,50	—	—			
95	394 843,55	2 193 759,16	—	—			
119	394 845,66	2 193 760,34	—	—			
118	394 850,47	2 193 763,05	—	—			
47	394 869,83	2 193 774,93	—	—			
46	394 861,61	2 193 795,70	—	—			
45	394 857,71	2 193 804,59	—	—			
117	394 851,69	2 193 817,75	—	—			
116	394 849,10	2 193 822,00	—	—			
115	394 846,84	2 193 827,53	—	—			
114	394 847,41	2 193 827,78	—	—			
113	394 845,00	2 193 833,34	—	—			
112	394 845,42	2 193 833,52	—	—			
111	394 843,00	2 193 837,91	—	—			
110	394 847,17	2 193 840,03	—	—			
109	394 842,76	2 193 849,69	—	—			

1	2	3	4	5	6	7	8
108	394 837,90	2 193 856,51	—	—	Аналитический метод	0,30	—
107	394 827,40	2 193 851,16	—	—			
106	394 829,02	2 193 846,45	—	—			
105	394 823,58	2 193 843,33	—	—			
104	394 822,66	2 193 843,42	—	—			
103	394 822,38	2 193 843,28	—	—			
102	394 808,88	2 193 836,47	—	—			
н315У	—	—	394 871,38	2 193 775,58	Метод спутниковых геодезических измерений (определений)	$\sqrt{(0,07^2 + 0,07^2)} = 0,10$	
н314У	—	—	394 856,82	2 193 806,94			
н323У	—	—	394 843,34	2 193 838,60			
н338У	—	—	394 846,37	2 193 839,83			
н582У	—	—	394 836,30	2 193 856,03			
583	—	—	394 827,18	2 193 851,30			
340	—	—	394 827,60	2 193 849,77			
н581У	—	—	394 827,10	2 193 849,54			
н341У	—	—	394 828,03	2 193 847,38			
н342У	—	—	394 822,29	2 193 844,28			
н584У	—	—	394 809,85	2 193 837,59			
587	—	—	394 810,03	2 193 837,25			
н343У	—	—	394 809,30	2 193 836,87			
н344У	—	—	394 815,79	2 193 824,89			

1	2	3	4	5	6	7	8
н347У	—	—	394 819,91	2 193 819,34	Метод спутниковых геодезических измерений (определений)	$\sqrt{(0,07^2 + 0,07^2)} = 0,10$	—
н348У	—	—	394 822,33	2 193 813,73			
н349У	—	—	394 845,25	2 193 755,74			
101	394 813,95	2 193 826,61	—	—	Аналитический метод	0,30	

2. Сведения о частях границ уточняемого земельного участка с кадастровым номером 59:13:0270103:29 :

Обозначение части границ		Горизонтальное проложение (S), м	Описание прохождения части границ	Сведения о согласовании местоположения границ (согласовано/спорное)
от т.	до т.			
1	2	3	4	5
н315У	н314У	34,58	—	согласовано
н314У	н323У	34,41		
н323У	н338У	3,27		
н338У	н582У	19,07		
н582У	583	10,27		
583	340	1,59		
340	н581У	0,55		
н581У	н341У	2,35		
н341У	н342У	6,52		
н342У	н584У	14,12		
н584У	587	0,38		
587	н343У	0,82		
н343У	н344У	13,62		
н344У	н347У	6,91		
н347У	н348У	6,11		
н348У	н349У	62,36		
н349У	н315У	32,81		

3. Сведения о характеристиках уточняемого земельного участка с кадастровым номером 59:13:0270103:29 :

№ п/п	Наименование характеристики земельного участка	Значение характеристики
1	2	3

1	2	3
1.	Адрес земельного участка	—
1.1.	Сведения о местоположении земельного участка (при отсутствии адреса) в структурированном в соответствии с федеральной информационной адресной системой виде	618160, Российская Федерация, Пермский край, Бардымский р-н, Краснояр 2 с, Мира ул, д 123
1.2.	Дополнительные сведения о местоположении земельного участка	—
2.	Площадь земельного участка ± величина погрешности определения (вычисления) площади ($P \pm \Delta P$), м ²	2 700 ± 18,00
3.	Формула, примененная для вычисления предельной погрешности определения площади земельного участка, с подставленными значениями и итоговые (вычисленные) значения	$3,5 * 0,10 * \sqrt{(2\ 700,00)} = 18$
4.	Площадь земельного участка согласно сведениям Единого государственного реестра недвижимости (Ркад), м ²	2 700,00
5.	Оценка расхождения Р и Ркад ($P - P_{кад}$), м ²	0
6.	Предельный минимальный и максимальный размеры земельного участка ($P_{мин}$ и $P_{макс}$), м ²	$P_{мин} = 700$ $P_{макс} = 2\ 500$
7.	Вид (виды) разрешенного использования	Для ведения личного подсобного хозяйства
7.1.	Дополнительные сведения об использовании земельного участка	—
8.	Кадастровый или иной государственный учетный номер (инвентарный) здания, сооружения, объекта незавершенного строительства, расположенного на земельном участке	59:13:0270103:52
9.	Сведения о земельных участках (землях общего пользования, территории общего пользования), посредством которых обеспечивается доступ	Земли общего пользования
10.	Иные сведения	—
4. Пояснения к сведениям об уточняемом земельном участке с кадастровым номером		59:13:0270103:29 :
1.		—

1. Сведения о характерных точках границ уточняемого земельного участка с кадастровым номером 59:13:0270103:34 :
 Система координат МСК-59 (2 зона) Зона № 2

Обозначение характерных точек границ	Координаты, м				Метод определения координат	Формулы, примененные для расчета средней квадратической погрешности определения координат характерных точек границ (Mt), с подставленными в такие формулы значениями и итоговые (вычисленные) значения Mt, м	Описание закрепления точки
	содержатся в Едином государственном реестре недвижимости		определены в результате выполнения комплексных кадастровых работ				
	X	Y	X	Y			
1	2	3	4	5	6	7	8
44	394 878,80	2 193 815,06	—	—	Аналитический метод	0,30	—
43	394 889,00	2 193 819,69	—	—		0,00	
120	394 869,16	2 193 848,91	—	—		0,20	
110	394 847,17	2 193 840,03	—	—		0,30	
111	394 843,00	2 193 837,91	—	—			
112	394 845,42	2 193 833,52	—	—			
113	394 845,00	2 193 833,34	—	—			
114	394 847,41	2 193 827,78	—	—			
115	394 846,84	2 193 827,53	—	—			
116	394 849,10	2 193 822,00	—	—			
117	394 851,69	2 193 817,75	—	—			
45	394 857,71	2 193 804,59	—	—			
н321У	—	—	394 889,36	2 193 819,06		Метод спутниковых геодезических измерений (определений)	
351	—	—	394 880,49	2 193 832,46			
352	—	—	394 876,29	2 193 838,63			
353	—	—	394 874,08	2 193 841,98			
322	—	—	394 869,18	2 193 849,16			
350	—	—	394 862,70	2 193 846,42			

1	2	3	4	5	6	7	8
н338У	—	—	394 846,37	2 193 839,83	Метод спутниковых геодезических измерений (определений)	$\sqrt{(0,07^2 + 0,07^2)} = 0,10$	—
н323У	—	—	394 843,34	2 193 838,60			
н314У	—	—	394 856,82	2 193 806,94			
44	394 878,80	2 193 815,06	—	—	Аналитический метод	0,30	

2. Сведения о частях границ уточняемого земельного участка с кадастровым номером 59:13:0270103:34 :

Обозначение части границ		Горизонтальное проложение (S), м	Описание прохождения части границ	Сведения о согласовании местоположения границ (согласовано/спорное)
от т.	до т.			
1	2	3	4	5
н321У	351	16,07	—	согласовано
351	352	7,46		
352	353	4,01		
353	322	8,69		
322	350	7,04		
350	н338У	17,61		
н338У	н323У	3,27		
н323У	н314У	34,41		
н314У	н321У	34,72		

3. Сведения о характеристиках уточняемого земельного участка с кадастровым номером 59:13:0270103:34 :

№ п/п	Наименование характеристики земельного участка	Значение характеристики
1	2	3
1.	Адрес земельного участка	—
1.1.	Сведения о местоположении земельного участка (при отсутствии адреса) в структурированном в соответствии с федеральной информационной адресной системой виде	Российская Федерация, Пермский край, Бардымский р-н, Краснояр 2 с, Мира ул, д 125
1.2.	Дополнительные сведения о местоположении земельного участка	—
2.	Площадь земельного участка ± величина погрешности определения (вычисления) площади ($P \pm \Delta P$), м ²	1 093 ± 12,00

1	2	3
3.	Формула, примененная для вычисления предельной погрешности определения площади земельного участка, с подставленными значениями и итоговые (вычисленные) значения	$3,5*0,10*\sqrt{(1\ 093,00)} = 12$
4.	Площадь земельного участка согласно сведениям Единого государственного реестра недвижимости (Ркад), м ²	1 132,00
5.	Оценка расхождения Р и Ркад (Р - Ркад), м ²	39
6.	Предельный минимальный и максимальный размеры земельного участка (Рмин и Рмакс), м ²	Рмин = 700 Рмакс = 2 500
7.	Вид (виды) разрешенного использования	Для индивидуального жилищного строительства
7.1.	Дополнительные сведения об использовании земельного участка	—
8.	Кадастровый или иной государственный учетный номер (инвентарный) здания, сооружения, объекта незавершенного строительства, расположенного на земельном участке	—
9.	Сведения о земельных участках (землях общего пользования, территории общего пользования), посредством которых обеспечивается доступ	Земли общего пользования
10.	Иные сведения	—
4. Пояснения к сведениям об уточняемом земельном участке с кадастровым номером <u>59:13:0270103:34</u> :		
1.	—	

Сведения об образуемых земельных участках

1. Сведения о характерных точках границ образуемого земельного участка _____ :

_____ обозначение земельного участка

Система координат _____

Зона № _____

Обозначение характерных точек границ	Координаты, м		Метод определения координат	Формулы, примененные для расчета средней квадратической погрешности определения координат характерных точек границ (Mt), с подставленными в такие формулы значениями и итоговые (вычисленные) значения Mt, м	Описание закрепления точки
	X	Y			
1	2	3	4	5	6

2. Сведения о частях границ образуемого земельного участка _____ :

_____ обозначение земельного участка

Обозначение части границ		Горизонтальное проложение (S), м	Описание прохождения части границ	Сведения о согласовании местоположения границ (согласовано/спорное)
от т.	до т.			
1	2	3	4	5

3. Сведения о характеристиках образуемого земельного участка _____ :

_____ обозначение земельного участка

№ п/п	Наименование характеристики земельного участка	Значение характеристики
1	2	3
1.	Адрес земельного участка	
1.1.	Сведения о местоположении земельного участка (при отсутствии адреса) в структурированном в соответствии с федеральной информационной адресной системой виде	
1.2.	Дополнительные сведения о местоположении земельного участка	
2.	Категория земель	
3.	Вид (виды) разрешенного использования	
3.1.	Дополнительные сведения об использовании земельного участка	
4.	Реестровый номер границ территориальной зоны или в случае отсутствия такого реестрового номера ее индивидуальное обозначение (вид, тип, номер, индекс)	
5.	Площадь земельного участка ± величина погрешности определения (вычисления) площади ($P \pm \Delta P$), м ²	

1	2	3
6.	Формула, примененная для вычисления предельной погрешности определения площади земельного участка, с подставленными значениями и итоговые (вычисленные) значения	
7.	Предельный минимальный и максимальный размеры земельного участка (Рмин) и (Рмакс), м ²	
8.	Кадастровый или иной государственный учетный номер (инвентарный) объекта недвижимости, расположенного на образуемом земельном участке	
9.	Кадастровые номера исходных земельных участков	
9.1.	Кадастровый номер входящего в состав земельного участка, представляющего собой единое землепользование (номер контура многоконтурного земельного участка), преобразование которого осуществляется	
9.2.	Кадастровые номера земельных участков, исключаемых из состава измененного (исходного) земельного участка, представляющего собой единое землепользование	
9.3.	Кадастровый или иной государственный учетный номер (инвентарный) объекта недвижимости, расположенного на измененном земельном участке	
10.	Условный номер земельного участка	
11.	Учетный номер проекта межевания территории	
12.	Дополнительные сведения об образовании земельного участка	
13.	Сведения о земельных участках (землях общего пользования, территории общего пользования), посредством которых обеспечивается доступ	
14.	Иные сведения	
4. Пояснения к сведениям об образуемом земельном участке _____ : обозначение земельного участка		
1.		

Сведения об уточняемых земельных участках, необходимые для исправления реестровых ошибок в сведениях о местоположении их границ

1. Сведения о характерных точках границ уточняемого земельного участка с кадастровым номером 59:13:0270103:4 :

Система координат МСК-59 (2 зона) Зона № 2

Обозначение характерных точек границ	Координаты, м				Метод определения координат	Формулы, примененные для расчета средней квадратической погрешности определения координат характерных точек границ (Mt), с подставленными в такие формулы значениями и итоговые (вычисленные) значения Mt, м	Описание закрепления точки
	содержатся в Едином государственном реестре недвижимости		определены в результате выполнения комплексных кадастровых работ				
	X	Y	X	Y			
1	2	3	4	5	6	7	8
289	394 905,39	2 193 683,62	—	—	Аналитический метод	0,10	—
290	394 912,82	2 193 686,97	—	—		0,30	
52	394 913,16	2 193 688,90	—	—			
51	394 904,18	2 193 713,34	—	—			
50	394 889,64	2 193 750,16	—	—			
291	394 885,29	2 193 761,17	—	—			
292	394 850,54	2 193 745,18	—	—			
293	394 860,90	2 193 718,26	—	—			
294	394 869,23	2 193 698,26	—	—			
295	394 872,45	2 193 690,42	—	—			
296	394 878,21	2 193 674,91	—	—			
297	394 879,17	2 193 672,33	—	—		0,10	
298	394 885,38	2 193 675,03	—	—			
299	394 894,16	2 193 678,63	—	—			
300	394 894,29	2 193 678,27	—	—			
301	394 898,29	2 193 680,19	—	—			
302	394 897,34	2 193 682,41	—	—			
303	394 904,42	2 193 685,38	—	—			
н318У	—	—	394 912,89	2 193 690,98	Метод спутниковых геодезических измерений (определений)	$\sqrt{(0,07^2 + 0,07^2)} = 0,10$	
н317У	—	—	394 889,62	2 193 752,23			

1	2	3	4	5	6	7	8
н337У	—	—	394 886,14	2 193 761,14	Метод спутниковых геодезических измерений (определений)	$\sqrt{(0,07^2 + 0,07^2)} = 0,10$	—
н332У	—	—	394 850,39	2 193 746,23			
н333У	—	—	394 872,84	2 193 689,26			
н334У	—	—	394 878,72	2 193 673,55			
н335У	—	—	394 898,07	2 193 681,56			
н336У	—	—	394 912,80	2 193 688,63			
289	394 905,39	2 193 683,62	—	—	Аналитический метод	0,10	

2. Сведения о частях границ уточняемого земельного участка с кадастровым номером 59:13:0270103:4 :

Обозначение части границ		Горизонтальное проложение (S), м	Описание прохождения части границ	Сведения о согласовании местоположения границ (согласовано/спорное)
от т.	до т.			
1	2	3	4	5
н318У	н317У	65,52	—	согласовано
н317У	н337У	9,57		
н337У	н332У	38,73		
н332У	н333У	61,23		
н333У	н334У	16,77		
н334У	н335У	20,94		
н335У	н336У	16,34		
н336У	н318У	2,35		

3. Сведения о характеристиках уточняемого земельного участка с кадастровым номером 59:13:0270103:4 :

№ п/п	Наименование характеристики	Значение характеристики
1	2	3
1.	Адрес земельного участка	—
1.1.	Сведения о местоположении земельного участка (при отсутствии адреса) в структурированном в соответствии с федеральной информационной адресной системой виде	618160, Российская Федерация, Пермский край, Бардымский р-н, Краснояр 2 с, Молодежная ул, д 15 а
1.2.	Дополнительные сведения о местоположении земельного участка	—

1	2	3
2.	Площадь земельного участка ± величина погрешности определения (вычисления) площади ($P \pm \Delta P$), м ²	2 985 ± 19,00
3.	Формула, примененная для вычисления предельной погрешности определения площади земельного участка, с подставленными значениями и итоговые (вычисленные) значения	$3,5 * 0,10 * \sqrt{(2\ 985,00)} = 19$
4.	Площадь земельного участка согласно сведениям Единого государственного реестра недвижимости (Ркад), м ²	2 985,00
5.	Оценка расхождения Р и Ркад ($P - P_{кад}$), м ²	0
6.	Предельный минимальный и максимальный размеры земельного участка (Рмин и Рмакс), м ²	Рмин = Рмин = 700 Рмакс = Рмакс = —
7.	Кадастровый или иной государственный учетный номер (инвентарный) здания, сооружения, объекта незавершенного строительства, расположенного на земельном участке	59:13:0270103:63
8.	Вид (виды) разрешенного использования	Для ведения личного подсобного хозяйства
8.1.	Дополнительные сведения об использовании земельного участка	—
9.	Сведения о земельных участках (землях общего пользования, территории общего пользования), посредством которых обеспечивается доступ	Земли общего пользования
10.	Иные сведения	При съёмке характерных точек границ земельного участка с кадастровым номером 59:13:0270103:4 выявлено смещение границ относительно фактического их местоположения. Доступ к земельному участку: земли общего пользования
4. Пояснения к сведениям об уточняемом земельном участке с кадастровым номером 59:13:0270103:4 :		
1.	При съёмке характерных точек границ земельного участка с кадастровым номером 59:13:0270103:4 выявлено смещение границ относительно фактического их местоположения. Доступ к земельному участку: земли общего пользования	

1. Сведения о характерных точках границ уточняемого земельного участка с кадастровым номером 59:13:0270103:15 :

Система координат МСК-59 (2 зона) Зона № 2

Обозначение характерных точек границ	Координаты, м				Метод определения координат	Формулы, примененные для расчета средней квадратической погрешности определения координат характерных точек границ (Mt), с подставленными в такие формулы значениями и итоговые (вычисленные) значения Mt, м	Описание закрепления точки
	содержатся в Едином государственном реестре недвижимости		определены в результате выполнения комплексных кадастровых работ				
	X	Y	X	Y			
1	2	3	4	5	6	7	8
430	394 586,48	2 193 638,65	—	—	Аналитический метод	0,00	—
431	394 576,60	2 193 663,00	—	—		0,10	
432	394 544,96	2 193 651,30	—	—			
433	394 536,69	2 193 648,13	—	—			
434	394 533,73	2 193 647,24	—	—			
435	394 528,45	2 193 645,65	—	—			
436	394 521,35	2 193 646,70	—	—			
437	394 515,39	2 193 644,66	—	—			
438	394 517,28	2 193 639,03	—	—			
439	394 517,33	2 193 636,61	—	—			
440	394 519,14	2 193 631,49	—	—			
441	394 522,65	2 193 622,64	—	—			
442	394 521,88	2 193 622,36	—	—			
443	394 524,51	2 193 615,36	—	—			
444	394 528,01	2 193 606,91	—	—			
445	394 533,66	2 193 608,48	—	—			
446	394 541,69	2 193 611,61	—	—			
447	394 543,75	2 193 613,42	—	—			
448	394 547,60	2 193 614,57	—	—			
н481У	—	—	394 586,30	2 193 629,42	Метод спутниковых геодезических измерений (определений)	$\sqrt{(0,07^2 + 0,07^2)} = 0,10$	—
н429У	—	—	394 592,90	2 193 631,69			

1	2	3	4	5	6	7	8
н465У	—	—	394 580,60	2 193 665,19	Метод спутниковых геодезических измерений (определений)	$\sqrt{(0,07^2 + 0,07^2)} = 0,10$	—
н480У	—	—	394 574,17	2 193 662,80			
н470У	—	—	394 536,72	2 193 648,94			
н469У	—	—	394 528,55	2 193 646,47			
н468У	—	—	394 522,03	2 193 647,87			
н467У	—	—	394 515,71	2 193 646,38			
н471У	—	—	394 517,08	2 193 640,33			
н472У	—	—	394 517,05	2 193 637,64			
н473У	—	—	394 521,98	2 193 623,23			
н474У	—	—	394 524,49	2 193 616,09			
н475У	—	—	394 525,24	2 193 616,32			
н476У	—	—	394 527,75	2 193 607,35			
н477У	—	—	394 541,26	2 193 612,34			
н478У	—	—	394 543,75	2 193 614,15			
н479У	—	—	394 547,65	2 193 615,58			
430	394 586,48	2 193 638,65	—	—	Аналитический метод	0,00	

2. Сведения о частях границ уточняемого земельного участка с кадастровым номером 59:13:0270103:15 :

Обозначение части границ		Горизонтальное проложение (S), м	Описание прохождения части границ	Сведения о согласовании местоположения границ (согласовано/спорное)
от т.	до т.			
1	2	3	4	5

1	2	3	4	5
н481У	н429У	6,98	—	согласовано
н429У	н465У	35,69		
н465У	н480У	6,86		
н480У	н470У	39,93		
н470У	н469У	8,54		
н469У	н468У	6,67		
н468У	н467У	6,49		
н467У	н471У	6,20		
н471У	н472У	2,69		
н472У	н473У	15,23		
н473У	н474У	7,57		
н474У	н475У	0,78		
н475У	н476У	9,31		
н476У	н477У	14,40		
н477У	н478У	3,08		
н478У	н479У	4,15		
н479У	н481У	41,05		

3. Сведения о характеристиках уточняемого земельного участка с кадастровым номером 59:13:0270103:15 :

№ п/п	Наименование характеристики	Значение характеристики
1	2	3
1.	Адрес земельного участка	—
1.1.	Сведения о местоположении земельного участка (при отсутствии адреса) в структурированном в соответствии с федеральной информационной адресной системой виде	618160, Российская Федерация, Пермский край, Бардымский р-н, Краснояр 2 с, Комсомольская ул, д 19
1.2.	Дополнительные сведения о местоположении земельного участка	—
2.	Площадь земельного участка ± величина погрешности определения (вычисления) площади ($P \pm \Delta P$), м ²	2 500 ± 18,00
3.	Формула, примененная для вычисления предельной погрешности определения площади земельного участка, с подставленными значениями и итоговые (вычисленные) значения	$3,5 * 0,10 * \sqrt{(2\ 500,00)} = 18$
4.	Площадь земельного участка согласно сведениям Единого государственного реестра недвижимости (Ркад), м ²	2 161,00

1	2	3
5.	Оценка расхождения Р и Ркад (Р - Ркад), м ²	339
6.	Предельный минимальный и максимальный размеры земельного участка (Рмин и Рмакс), м ²	Рмин = Рмин = 700 Рмакс = Рмакс = 2 500
7.	Кадастровый или иной государственный учетный номер (инвентарный) здания, сооружения, объекта незавершенного строительства, расположенного на земельном участке	59:13:0270103:37
8.	Вид (виды) разрешенного использования	Для личного подсобного хозяйства
8.1.	Дополнительные сведения об использовании земельного участка	—
9.	Сведения о земельных участках (землях общего пользования, территории общего пользования), посредством которых обеспечивается доступ	Земли общего пользования
10.	Иные сведения	При съёмке характерных точек границ земельного участка с кадастровым номером 59:13:0270103:15 выявлено смещение границ относительно фактического их местоположения. Доступ к земельному участку: земли общего пользования

4. Пояснения к сведениям об уточняемом земельном участке с кадастровым номером 59:13:0270103:15 :

1.	При съёмке характерных точек границ земельного участка с кадастровым номером 59:13:0270103:15 выявлено смещение границ относительно фактического их местоположения. Доступ к земельному участку: земли общего пользования
----	--

1. Сведения о характерных точках границ уточняемого земельного участка с кадастровым номером 59:13:0270103:16 :
Система координат МСК-59 (2 зона) Зона № 2

Обозначение характерных точек границ	Координаты, м				Метод определения координат	Формулы, примененные для расчета средней квадратической погрешности определения координат характерных точек границ (Mt), с подставленными в такие формулы значениями и итоговые (вычисленные) значения Mt, м	Описание закрепления точки
	содержатся в Едином государственном реестре недвижимости		определены в результате выполнения комплексных кадастровых работ				
	X	Y	X	Y			
1	2	3	4	5	6	7	8
449	394 580,02	2 193 664,29	—	—	Аналитический метод	0,10	—
450	394 573,37	2 193 685,26	—	—			
451	394 536,00	2 193 671,14	—	—			

1	2	3	4	5	6	7	8
452	394 531,26	2 193 669,94	—	—	Аналитический метод	0,10	
453	394 506,70	2 193 665,79	—	—			
454	394 513,96	2 193 645,44	—	—			
437	394 515,39	2 193 644,66	—	—			
436	394 521,35	2 193 646,70	—	—			
435	394 528,45	2 193 645,65	—	—			
434	394 533,73	2 193 647,24	—	—			
433	394 536,69	2 193 648,13	—	—			
432	394 544,96	2 193 651,30	—	—			
431	394 576,60	2 193 663,00	—	—			
н465У	—	—	394 580,60	2 193 665,19	Метод спутниковых геодезических измерений (определений)	$\sqrt{(0,07^2 + 0,07^2)} = 0,10$	—
н428У	—	—	394 576,25	2 193 677,02			
н427У	—	—	394 573,13	2 193 685,49			
н464У	—	—	394 536,38	2 193 672,67			
н463У	—	—	394 506,77	2 193 667,18			
н466У	—	—	394 514,21	2 193 647,15			
н467У	—	—	394 515,71	2 193 646,38			
н468У	—	—	394 522,03	2 193 647,87			
н469У	—	—	394 528,55	2 193 646,47			
н470У	—	—	394 536,72	2 193 648,94			
н480У	—	—	394 574,17	2 193 662,80			
449	394 580,02	2 193 664,29	—	—	Аналитический метод	0,10	

2. Сведения о частях границ уточняемого земельного участка с кадастровым номером 59:13:0270103:16 :

Обозначение части границ		Горизонтальное проложение (S), м	Описание прохождения части границ	Сведения о согласовании местоположения границ (согласовано/спорное)
от т.	до т.			
1	2	3	4	5
н465У	н428У	12,60	—	согласовано
н428У	н427У	9,03		
н427У	н464У	38,92		
н464У	н463У	30,11		
н463У	н466У	21,37		
н466У	н467У	1,69		
н467У	н468У	6,49		
н468У	н469У	6,67		
н469У	н470У	8,54		
н470У	н480У	39,93		
н480У	н465У	6,86		

3. Сведения о характеристиках уточняемого земельного участка с кадастровым номером 59:13:0270103:16 :

№ п/п	Наименование характеристики	Значение характеристики
1	2	3
1.	Адрес земельного участка	—
1.1.	Сведения о местоположении земельного участка (при отсутствии адреса) в структурированном в соответствии с федеральной информационной адресной системой виде	Российская Федерация, Пермский край, Бардымский р-н, Краснояр 2 с, Комсомольская ул, д 21
1.2.	Дополнительные сведения о местоположении земельного участка	—
2.	Площадь земельного участка ± величина погрешности определения (вычисления) площади ($P \pm \Delta P$), м ²	1 545 ± 14,00
3.	Формула, примененная для вычисления предельной погрешности определения площади земельного участка, с подставленными значениями и итоговые (вычисленные) значения	$3,5 * 0,10 * \sqrt{(1\ 545,00)} = 14$
4.	Площадь земельного участка согласно сведениям Единого государственного реестра недвижимости (Ркад), м ²	1 529,00
5.	Оценка расхождения Р и Ркад ($P - P_{кад}$), м ²	16
6.	Предельный минимальный и максимальный размеры земельного участка (Рмин и Рмакс), м ²	Рмин = Рмин = 700 Рмакс = Рмакс = 2 500

1	2	3
7.	Кадастровый или иной государственный учетный номер (инвентарный) здания, сооружения, объекта незавершенного строительства, расположенного на земельном участке	59:13:0270103:67
8.	Вид (виды) разрешенного использования	Для ведения личного подсобного хозяйства
8.1.	Дополнительные сведения об использовании земельного участка	—
9.	Сведения о земельных участках (землях общего пользования, территории общего пользования), посредством которых обеспечивается доступ	Земли общего пользования
10.	Иные сведения	При съёмке характерных точек границ земельного участка с кадастровым номером 59:13:0270103:16 выявлено смещение границ относительно фактического их местоположения. Доступ к земельному участку: земли общего пользования

4. Пояснения к сведениям об уточняемом земельном участке с кадастровым номером 59:13:0270103:16 :

1.	При съёмке характерных точек границ земельного участка с кадастровым номером 59:13:0270103:16 выявлено смещение границ относительно фактического их местоположения. Доступ к земельному участку: земли общего пользования
----	--

1. Сведения о характерных точках границ уточняемого земельного участка с кадастровым номером 59:13:0270103:19 :
Система координат МСК-59 (2 зона) Зона № 2

Обозначение характерных точек границ	Координаты, м				Метод определения координат	Формулы, примененные для расчета средней квадратической погрешности определения координат характерных точек границ (Mt), с подставленными в такие формулы значениями и итоговые (вычисленные) значения Mt, м	Описание закрепления точки
	содержатся в Едином государственном реестре недвижимости		определены в результате выполнения комплексных кадастровых работ				
	X	Y	X	Y			
1	2	3	4	5	6	7	8
407	394 633,29	2 193 643,94	—	—	Аналитический метод	0,10	—
408	394 609,01	2 193 706,59	—	—			
409	394 600,45	2 193 728,67	—	—			
410	394 584,03	2 193 720,81	—	—			
411	394 591,42	2 193 699,93	—	—			
412	394 593,76	2 193 694,63	—	—			

1	2	3	4	5	6	7	8
413	394 617,23	2 193 645,13	—	—	Аналитический метод	0,10	—
414	394 619,38	2 193 637,80	—	—			
415	394 631,45	2 193 643,13	—	—			
н416У	—	—	394 634,64	2 193 645,46	Метод спутниковых геодезических измерений (определений)	$\sqrt{(0,07^2 + 0,07^2)} = 0,10$	
н405У	—	—	394 614,19	2 193 693,83			
н404У	—	—	394 599,94	2 193 728,55			
594	—	—	394 598,07	2 193 727,61			
595	—	—	394 586,76	2 193 722,19			
н593У	—	—	394 586,46	2 193 722,88			
н417У	—	—	394 583,14	2 193 721,48			
н418У	—	—	394 589,50	2 193 705,75			
н419У	—	—	394 591,41	2 193 701,13			
н420У	—	—	394 593,96	2 193 695,42			
н421У	—	—	394 596,68	2 193 690,15			
н422У	—	—	394 620,15	2 193 639,30			
н605У	—	—	394 632,38	2 193 644,52			
407	394 633,29	2 193 643,94	—	—	Аналитический метод	0,10	

2. Сведения о частях границ уточняемого земельного участка с кадастровым номером 59:13:0270103:19 :

Обозначение части границ		Горизонтальное проложение (S), м	Описание прохождения части границ	Сведения о согласовании местоположения границ (согласовано/спорное)
от т.	до т.			
1	2	3	4	5
н416У	н405У	52,52	—	согласовано

1	2	3	4	5
н405У	н404У	37,53	—	согласовано
н404У	594	2,09		
594	595	12,54		
595	н593У	0,75		
н593У	н417У	3,60		
н417У	н418У	16,97		
н418У	н419У	5,00		
н419У	н420У	6,25		
н420У	н421У	5,93		
н421У	н422У	56,01		
н422У	н605У	13,30		
н605У	н416У	2,45		

3. Сведения о характеристиках уточняемого земельного участка с кадастровым номером 59:13:0270103:19 :

№ п/п	Наименование характеристики	Значение характеристики
1	2	3
1.	Адрес земельного участка	—
1.1.	Сведения о местоположении земельного участка (при отсутствии адреса) в структурированном в соответствии с федеральной информационной адресной системой виде	Российская Федерация, Пермский край, Бардымский р-н, Краснояр 2 с, Мира ул, д 103
1.2.	Дополнительные сведения о местоположении земельного участка	—
2.	Площадь земельного участка ± величина погрешности определения (вычисления) площади ($P \pm \Delta P$), м ²	1 547 ± 14,00
3.	Формула, примененная для вычисления предельной погрешности определения площади земельного участка, с подставленными значениями и итоговые (вычисленные) значения	$3,5 * 0,10 * \sqrt{(1\ 547,00)} = 14$
4.	Площадь земельного участка согласно сведениям Единого государственного реестра недвижимости (Ркад), м ²	1 541,00
5.	Оценка расхождения Р и Ркад ($P - P_{кад}$), м ²	6
6.	Предельный минимальный и максимальный размеры земельного участка (Рмин и Рмакс), м ²	Рмин = Рмин = 700 Рмакс = Рмакс = 2 500
7.	Кадастровый или иной государственный учетный номер (инвентарный) здания, сооружения, объекта незавершенного строительства, расположенного на земельном участке	59:13:0270103:180

1	2	3
8.	Вид (виды) разрешенного использования	Для ведения личного подсобного хозяйства
8.1.	Дополнительные сведения об использовании земельного участка	—
9.	Сведения о земельных участках (землях общего пользования, территории общего пользования), посредством которых обеспечивается доступ	59:13:0000000:3883
10.	Иные сведения	При съёмке характерных точек границ земельного участка с кадастровым номером 59:13:0270103:19 выявлено смещение границ относительно фактического их местоположения. Доступ к земельному участку: земли общего пользования

4. Пояснения к сведениям об уточняемом земельном участке с кадастровым номером 59:13:0270103:19 :

1.	При съёмке характерных точек границ земельного участка с кадастровым номером 59:13:0270103:19 выявлено смещение границ относительно фактического их местоположения. Доступ к земельному участку: земли общего пользования
----	--

1. Сведения о характерных точках границ уточняемого земельного участка с кадастровым номером 59:13:0270103:178 :
Система координат МСК-59 (2 зона) Зона № 2

Обозначение характерных точек границ	Координаты, м				Метод определения координат	Формулы, примененные для расчета средней квадратической погрешности определения координат характерных точек границ (Mt), с подставленными в такие формулы значениями и итоговые (вычисленные) значения Mt, м	Описание закрепления точки
	содержатся в Едином государственном реестре недвижимости		определены в результате выполнения комплексных кадастровых работ				
	X	Y	X	Y			
1	2	3	4	5	6	7	8
282	395 015,16	2 193 734,04	—	—	Аналитический метод	0,10	—
283	394 965,26	2 193 773,69	—	—			
284	394 964,81	2 193 774,05	—	—			
285	394 923,71	2 193 752,14	—	—			
39	394 925,55	2 193 748,46	—	—			
38	394 946,29	2 193 705,07	—	—			
37	394 947,04	2 193 702,76	—	—			
н304У	—	—	395 012,91	2 193 734,11	Метод спутниковых геодезических измерений (определений)	$\sqrt{(0,07^2 + 0,07^2)} = 0,10$	

1	2	3	4	5	6	7	8
н305У	—	—	394 991,21	2 193 754,00	Метод спутниковых геодезических измерений (определений)	$\sqrt{(0,07^2 + 0,07^2)} = 0,10$	—
н306У	—	—	394 964,35	2 193 775,42			
н307У	—	—	394 923,60	2 193 753,67			
н308У	—	—	394 947,25	2 193 703,57			
282	395 015,16	2 193 734,04	—	—	Аналитический метод	0,10	

2. Сведения о частях границ уточняемого земельного участка с кадастровым номером 59:13:0270103:178 :

Обозначение части границ		Горизонтальное проложение (S), м	Описание прохождения части границ	Сведения о согласовании местоположения границ (согласовано/спорное)
от т.	до т.			
1	2	3	4	5
н304У	н305У	29,44	—	согласовано
н305У	н306У	34,36		
н306У	н307У	46,19		
н307У	н308У	55,40		
н308У	н304У	72,41		

3. Сведения о характеристиках уточняемого земельного участка с кадастровым номером 59:13:0270103:178 :

№ п/п	Наименование характеристики	Значение характеристики
1	2	3
1.	Адрес земельного участка	618160, Российская Федерация, Пермский край, Бардымский м.о., Краснояр-II с, Молодежная ул
1.1.	Сведения о местоположении земельного участка (при отсутствии адреса) в структурированном в соответствии с федеральной информационной адресной системой виде	—
1.2.	Дополнительные сведения о местоположении земельного участка	—
2.	Площадь земельного участка ± величина погрешности определения (вычисления) площади ($P \pm \Delta P$), м ²	3 410 ± 20,00
3.	Формула, примененная для вычисления предельной погрешности определения площади земельного участка, с подставленными значениями и итоговые (вычисленные) значения	$3,5 * 0,10 * \sqrt{(3 410,00)} = 20$

1	2	3
4.	Площадь земельного участка согласно сведениям Единого государственного реестра недвижимости (Ркад), м ²	3 410,00
5.	Оценка расхождения Р и Ркад (Р - Ркад), м ²	0
6.	Предельный минимальный и максимальный размеры земельного участка (Рмин и Рмакс), м ²	Рмин = Рмин = 700 Рмакс = Рмакс = 2 500
7.	Кадастровый или иной государственный учетный номер (инвентарный) здания, сооружения, объекта незавершенного строительства, расположенного на земельном участке	59:13:0270103:59
8.	Вид (виды) разрешенного использования	Для ведения личного подсобного хозяйства
8.1.	Дополнительные сведения об использовании земельного участка	—
9.	Сведения о земельных участках (землях общего пользования, территории общего пользования), посредством которых обеспечивается доступ	Земли общего пользования
10.	Иные сведения	При съёмке характерных точек границ земельного участка с кадастровым номером 59:13:0270103:178 выявлено смещение границ относительно фактического их местоположения. Доступ к земельному участку: земли общего пользования

4. Пояснения к сведениям об уточняемом земельном участке с кадастровым номером 59:13:0270103:178 :

1.	При съёмке характерных точек границ земельного участка с кадастровым номером 59:13:0270103:178 выявлено смещение границ относительно фактического их местоположения. Доступ к земельному участку: земли общего пользования
----	---

I. Сведения о характерных точках границ уточняемого земельного участка с кадастровым номером 59:13:0270103:179 :

Система координат МСК-59 (2 зона) Зона № 2

Обозначение характерных точек границ	Координаты, м				Метод определения координат	Формулы, примененные для расчета средней квадратической погрешности определения координат характерных точек границ (Mt), с подставленными в такие формулы значениями и итоговые (вычисленные) значения Mt, м	Описание закрепления точки
	содержатся в Едином государственном реестре недвижимости		определены в результате выполнения комплексных кадастровых работ				
	X	Y	X	Y			
1	2	3	4	5	6	7	8
284	394 964,81	2 193 774,05	—	—	Аналитический метод	0,10	—

1	2	3	4	5	6	7	8
286	394 962,85	2 193 775,61	—	—	Аналитический метод	0,10	
287	394 942,85	2 193 789,79	—	—			
288	394 899,19	2 193 823,21	—	—			
43	394 889,00	2 193 819,69	—	—			
42	394 898,91	2 193 801,85	—	—			
41	394 902,70	2 193 794,09	—	—			
40	394 921,76	2 193 756,03	—	—			
285	394 923,71	2 193 752,14	—	—			
н306У	—	—	394 964,35	2 193 775,42	Метод спутниковых геодезических измерений (определений)	$\sqrt{(0,07^2 + 0,07^2)} = 0,10$	—
н309У	—	—	394 962,65	2 193 776,78			
579	—	—	394 962,03	2 193 776,41			
580	—	—	394 942,98	2 193 789,95			
310	—	—	394 899,17	2 193 823,47			
354	—	—	394 895,19	2 193 821,99			
н321У	—	—	394 889,36	2 193 819,06			
н311У	—	—	394 890,38	2 193 817,20			
н312У	—	—	394 901,71	2 193 795,77			
н313У	—	—	394 918,83	2 193 762,70			
н307У	—	—	394 923,60	2 193 753,67			
284	394 964,81	2 193 774,05	—	—			

2. Сведения о частях границ уточняемого земельного участка с кадастровым номером 59:13:0270103:179 :

Обозначение части границ		Горизонтальное проложение (S), м	Описание прохождения части границ	Сведения о согласовании местоположения границ (согласовано/спорное)
от т.	до т.			
1	2	3	4	5

1	2	3	4	5
н306У	н309У	2,18	—	согласовано
н309У	579	0,72		
579	580	23,37		
580	310	55,16		
310	354	4,25		
354	н321У	6,52		
н321У	н311У	2,12		
н311У	н312У	24,24		
н312У	н313У	37,24		
н313У	н307У	10,21		
н307У	н306У	46,19		

3. Сведения о характеристиках уточняемого земельного участка с кадастровым номером 59:13:0270103:179 :

№ п/п	Наименование характеристики	Значение характеристики
1	2	3
1.	Адрес земельного участка	618160, Российская Федерация, Пермский край, Бардымский м.о., Краснояр-II с, Молодежная ул
1.1.	Сведения о местоположении земельного участка (при отсутствии адреса) в структурированном в соответствии с федеральной информационной адресной системой виде	—
1.2.	Дополнительные сведения о местоположении земельного участка	—
2.	Площадь земельного участка ± величина погрешности определения (вычисления) площади ($P \pm \Delta P$), м ²	2 036 ± 16,00
3.	Формула, примененная для вычисления предельной погрешности определения площади земельного участка, с подставленными значениями и итоговые (вычисленные) значения	$3,5 * 0,10 * \sqrt{(2\ 036,00)} = 16$
4.	Площадь земельного участка согласно сведениям Единого государственного реестра недвижимости (Ркад), м ²	2 090,00
5.	Оценка расхождения Р и Ркад ($P - P_{кад}$), м ²	54
6.	Предельный минимальный и максимальный размеры земельного участка (Рмин и Рмакс), м ²	Рмин = Рмин = 700 Рмакс = Рмакс = 2 500
7.	Кадастровый или иной государственный учетный номер (инвентарный) здания, сооружения, объекта незавершенного строительства, расположенного на земельном участке	—

1	2	3
8.	Вид (виды) разрешенного использования	Для ведения личного подсобного хозяйства
8.1.	Дополнительные сведения об использовании земельного участка	—
9.	Сведения о земельных участках (землях общего пользования, территории общего пользования), посредством которых обеспечивается доступ	59:13:0000000:3883
10.	Иные сведения	При съёмке характерных точек границ земельного участка с кадастровым номером 59:13:0270103:179 выявлено смещение границ относительно фактического их местоположения. Доступ к земельному участку: 59:13:0000000:3883
4. Пояснения к сведениям об уточняемом земельном участке с кадастровым номером _____ 59:13:0270103:179 _____ :		
1.	При съёмке характерных точек границ земельного участка с кадастровым номером 59:13:0270103:179 выявлено смещение границ относительно фактического их местоположения. Доступ к земельному участку: 59:13:0000000:3883	

Описание местоположения здания, сооружения, объекта незавершенного строительства на земельном участке

1. Сведения о характерных точках контура объекта недвижимости с кадастровым номером 59:13:0270103:35 :

Система координат МСК-59, зона 1(59) Зона № 2

Обозначение характерных точек границ	Содержатся в Едином государственном реестре недвижимости			Определены в ходе выполнения комплексных кадастровых работ			Метод определения координат	Формулы, примененные для расчета средней квадратической погрешности определения координат характерных точек (Mt), м, с подставленными в такие формулы значениями и итоговые (вычисленные) значения Mt, м
	координаты, м		Радиус, м	координаты, м		Радиус, м		
	X	Y	R	X	Y	R		
1	2	3	4	5	6	7	8	9
н1470	—	—	—	394 530,74	2 193 564,38	—	Метод спутниковых геодезических измерений (определений)	$\sqrt{(0,07^2 + 0,07^2)} = 0,10$
н1480	—	—	—	394 539,97	2 193 567,66	—		
н1490	—	—	—	394 538,06	2 193 573,04	—		
н1500	—	—	—	394 528,83	2 193 569,77	—		
н1470	—	—	—	394 530,74	2 193 564,38	—		

2. Сведения о характеристиках объекта недвижимости с кадастровым номером 59:13:0270103:35 :

№ п/п	Наименование характеристики	Значение характеристики
1	2	3
1.	Вид объекта недвижимости	Здание
2.	Ранее присвоенный государственный учетный номер (инвентарный) здания, сооружения, объекта незавершенного строительства	—
3.	Кадастровый номер земельного участка (земельных участков), в границах которого (которых) расположены здание, сооружение, объект незавершенного строительства	59:13:0270103:13
4.	Уникальный учетный номер кадастрового квартала, в границах которого расположены здание, сооружение, объект незавершенного строительства	59:13:0270103

1	2	3
5.	Адрес здания, сооружения, объекта незавершенного строительства	—
5.1.	Сведения о местоположении здания, сооружения, объекта незавершенного строительства (при отсутствии адреса) в структурированном в соответствии с федеральной информационной адресной системой виде	618160, Российская Федерация, Пермский край, Бардымский р-н, Краснояр 2 с, Комсомольская ул, д 15
5.2.	Дополнительные сведения о местоположении	—
6.	Иные сведения	—

3. Пояснения к сведениям об объекте недвижимости с кадастровым номером 59:13:0270103:35 :

1.	—
----	---

1. Сведения о характерных точках контура объекта недвижимости с кадастровым номером 59:13:0270103:36 :

Система координат	<u>МСК-59, зона 1(59)</u>	Зона №	<u>2</u>
-------------------	---------------------------	--------	----------

Обозначение характерных точек границ	Содержатся в Едином государственном реестре недвижимости			Определены в ходе выполнения комплексных кадастровых работ			Метод определения координат	Формулы, примененные для расчета средней квадратической погрешности определения координат характерных точек (Mt), м, с подставленными в такие формулы значениями и итоговые (вычисленные) значения Mt, м
	координаты, м		Радиус, м	координаты, м		Радиус, м		
	X	Y	R	X	Y	R		
1	2	3	4	5	6	7	8	9
н1510	—	—	—	394 529,90	2 193 585,12	—	Метод спутниковых геодезических измерений (определений)	$\sqrt{(0,07^2 + 0,07^2)} = 0,10$
н1520	—	—	—	394 537,42	2 193 586,72	—		
н1530	—	—	—	394 536,29	2 193 592,04	—		
н1540	—	—	—	394 528,77	2 193 590,44	—		
н1510	—	—	—	394 529,90	2 193 585,12	—		

2. Сведения о характеристиках объекта недвижимости с кадастровым номером 59:13:0270103:36 :

№ п/п	Наименование характеристики	Значение характеристики
1	2	3
1.	Вид объекта недвижимости	Здание

1	2	3
2.	Ранее присвоенный государственный учетный номер (инвентарный) здания, сооружения, объекта незавершенного строительства	—
3.	Кадастровый номер земельного участка (земельных участков), в границах которого (которых) расположены здание, сооружение, объект незавершенного строительства	59:13:0270103:14
4.	Уникальный учетный номер кадастрового квартала, в границах которого расположены здание, сооружение, объект незавершенного строительства	59:13:0270103
5.	Адрес здания, сооружения, объекта незавершенного строительства	—
5.1.	Сведения о местоположении здания, сооружения, объекта незавершенного строительства (при отсутствии адреса) в структурированном в соответствии с федеральной информационной адресной системой виде	618160, Российская Федерация, Пермский край, Бардымский р-н, Краснояр 2 с, Комсомольская ул, д 17
5.2.	Дополнительные сведения о местоположении	—
6.	Иные сведения	—

3. Пояснения к сведениям об объекте недвижимости с кадастровым номером 59:13:0270103:36 :

1.	—
----	---

1. Сведения о характерных точках контура объекта недвижимости с кадастровым номером 59:13:0270103:37 :

Система координат <u>МСК-59, зона 1(59)</u>		Зона № <u>2</u>						
Обозначение характерных точек границ	Содержатся в Едином государственном реестре недвижимости		Определены в ходе выполнения комплексных кадастровых работ			Метод определения координат	Формулы, примененные для расчета средней квадратической погрешности определения координат характерных точек (Mt), м, с подставленными в такие формулы значениями и итоговые (вычисленные) значения Mt, м	
	координаты, м		координаты, м		Радиус, м			
	X	Y	X	Y	R			
1	2	3	4	5	6	7	8	9
н1550	—	—	—	394 525,11	2 193 617,11	—	Метод спутниковых геодезических измерений (определений)	$\sqrt{(0,07^2 + 0,07^2)} = 0,10$
н1560	—	—	—	394 533,70	2 193 620,14	—		
н1570	—	—	—	394 531,68	2 193 625,88	—		

1	2	3	4	5	6	7	8	9
н1580	—	—	—	394 523,09	2 193 622,85	—	Метод спутниковых геодезических измерений (определений)	$\sqrt{(0,07^2 + 0,07^2)} = 0,10$
н1550	—	—	—	394 525,11	2 193 617,11	—		

2. Сведения о характеристиках объекта недвижимости с кадастровым номером 59:13:0270103:37 :

№ п/п	Наименование характеристики	Значение характеристики
1	2	3
1.	Вид объекта недвижимости	Здание
2.	Ранее присвоенный государственный учетный номер (инвентарный) здания, сооружения, объекта незавершенного строительства	—
3.	Кадастровый номер земельного участка (земельных участков), в границах которого (которых) расположены здание, сооружение, объект незавершенного строительства	59:13:0270103:15
4.	Уникальный учетный номер кадастрового квартала, в границах которого расположены здание, сооружение, объект незавершенного строительства	59:13:0270103
5.	Адрес здания, сооружения, объекта незавершенного строительства	—
5.1.	Сведения о местоположении здания, сооружения, объекта незавершенного строительства (при отсутствии адреса) в структурированном в соответствии с федеральной информационной адресной системой виде	618160, Российская Федерация, Пермский край, Бардымский р-н, Краснояр 2 с, Комсомольская ул, д 19
5.2.	Дополнительные сведения о местоположении	—
6.	Иные сведения	—

3. Пояснения к сведениям об объекте недвижимости с кадастровым номером 59:13:0270103:37 :

1.	—
----	---

1. Сведения о характерных точках контура объекта недвижимости с кадастровым номером 59:13:0270103:39 :

Система координат <u>МСК-59, зона 1(59)</u>							Зона № <u>2</u>	
Обозначение характерных точек границ	Содержатся в Едином государственном реестре недвижимости			Определены в ходе выполнения комплексных кадастровых работ			Метод определения координат	Формулы, примененные для расчета средней квадратической погрешности определения координат характерных точек (Mt), м, с подставленными в такие формулы значениями и итоговые (вычисленные) значения Mt, м
	координаты, м		Радиус, м	координаты, м		Радиус, м		
	X	Y	R	X	Y	R		
1	2	3	4	5	6	7	8	9
н1670	—	—	—	394 510,04	2 193 689,45	—	Метод спутниковых геодезических измерений (определений)	$\sqrt{(0,07^2 + 0,07^2)} = 0,10$
н1680	—	—	—	394 508,43	2 193 694,05	—		
н1690	—	—	—	394 500,58	2 193 691,31	—		
н1700	—	—	—	394 502,19	2 193 686,71	—		
н1670	—	—	—	394 510,04	2 193 689,45	—		
н1670	—	—	—	394 510,04	2 193 689,45	—		

2. Сведения о характеристиках объекта недвижимости с кадастровым номером 59:13:0270103:39 :

№ п/п	Наименование характеристики	Значение характеристики
1	2	3
1.	Вид объекта недвижимости	Здание
2.	Ранее присвоенный государственный учетный номер (инвентарный) здания, сооружения, объекта незавершенного строительства	—
3.	Кадастровый номер земельного участка (земельных участков), в границах которого (которых) расположены здание, сооружение, объект незавершенного строительства	59:13:0270103:17
4.	Уникальный учетный номер кадастрового квартала, в границах которого расположены здание, сооружение, объект незавершенного строительства	59:13:0270103

1	2	3
5.	Адрес здания, сооружения, объекта незавершенного строительства	—
5.1.	Сведения о местоположении здания, сооружения, объекта незавершенного строительства (при отсутствии адреса) в структурированном в соответствии с федеральной информационной адресной системой виде	618160, Российская Федерация, Пермский край, Бардымский р-н, Краснояр 2 с, Комсомольская ул, д 23
5.2.	Дополнительные сведения о местоположении	—
6.	Иные сведения	—

3. Пояснения к сведениям об объекте недвижимости с кадастровым номером 59:13:0270103:39 :

1.	—
----	---

1. Сведения о характерных точках контура объекта недвижимости с кадастровым номером 59:13:0270103:40 :

Система координат	<u>МСК-59, зона 1(59)</u>	Зона №	<u>2</u>
-------------------	---------------------------	--------	----------

Обозначение характерных точек границ	Содержатся в Едином государственном реестре недвижимости			Определены в ходе выполнения комплексных кадастровых работ			Метод определения координат	Формулы, примененные для расчета средней квадратической погрешности определения координат характерных точек (Mt), м, с подставленными в такие формулы значениями и итоговые (вычисленные) значения Mt, м
	координаты, м		Радиус, м	координаты, м		Радиус, м		
	X	Y	R	X	Y	R		
1	2	3	4	5	6	7	8	9
n175O	—	—	—	394 566,64	2 193 715,13	—	Метод спутниковых геодезических измерений (определений)	$\sqrt{(0,07^2 + 0,07^2)} = 0,10$
n176O	—	—	—	394 570,03	2 193 706,60	—		
n177O	—	—	—	394 575,74	2 193 708,86	—		
n178O	—	—	—	394 572,36	2 193 717,40	—		
n175O	—	—	—	394 566,64	2 193 715,13	—		

2. Сведения о характеристиках объекта недвижимости с кадастровым номером 59:13:0270103:40 :

№ п/п	Наименование характеристики	Значение характеристики
1	2	3
1.	Вид объекта недвижимости	Здание

1	2	3
2.	Ранее присвоенный государственный учетный номер (инвентарный) здания, сооружения, объекта незавершенного строительства	—
3.	Кадастровый номер земельного участка (земельных участков), в границах которого (которых) расположены здание, сооружение, объект незавершенного строительства	59:13:0270103:18
4.	Уникальный учетный номер кадастрового квартала, в границах которого расположены здание, сооружение, объект незавершенного строительства	59:13:0270103
5.	Адрес здания, сооружения, объекта незавершенного строительства	—
5.1.	Сведения о местоположении здания, сооружения, объекта незавершенного строительства (при отсутствии адреса) в структурированном в соответствии с федеральной информационной адресной системой виде	618160, Российская Федерация, Пермский край, Бардымский р-н, Краснояр 2 с, Мира ул, д 101
5.2.	Дополнительные сведения о местоположении	—
6.	Иные сведения	—

3. Пояснения к сведениям об объекте недвижимости с кадастровым номером 59:13:0270103:40 :

1.	—
----	---

1. Сведения о характерных точках контура объекта недвижимости с кадастровым номером 59:13:0270103:41 :

Система координат <u>МСК-59, зона 1(59)</u>		Зона № <u>2</u>						
Обозначение характерных точек границ	Содержатся в Едином государственном реестре недвижимости		Определены в ходе выполнения комплексных кадастровых работ			Метод определения координат	Формулы, примененные для расчета средней квадратической погрешности определения координат характерных точек (Mt), м, с подставленными в такие формулы значениями и итоговые (вычисленные) значения Mt, м	
	координаты, м		координаты, м		Радиус, м			
	X	Y	X	Y	R			
1	2	3	4	5	6	7	8	9
н1950	—	—	—	394 617,65	2 193 728,01	—	Метод спутниковых геодезических измерений (определений)	$\sqrt{(0,07^2 + 0,07^2)} = 0,10$
н1960	—	—	—	394 614,69	2 193 734,85	—		
н1970	—	—	—	394 609,61	2 193 732,66	—		

1	2	3	4	5	6	7	8	9
н1980	—	—	—	394 612,56	2 193 725,82	—	Метод спутниковых геодезических измерений (определений)	$\sqrt{(0,07^2 + 0,07^2)} = 0,10$
н1950	—	—	—	394 617,65	2 193 728,01	—		

2. Сведения о характеристиках объекта недвижимости с кадастровым номером 59:13:0270103:41 :

№ п/п	Наименование характеристики	Значение характеристики
1	2	3
1.	Вид объекта недвижимости	Здание
2.	Ранее присвоенный государственный учетный номер (инвентарный) здания, сооружения, объекта незавершенного строительства	—
3.	Кадастровый номер земельного участка (земельных участков), в границах которого (которых) расположены здание, сооружение, объект незавершенного строительства	59:13:0270103:20
4.	Уникальный учетный номер кадастрового квартала, в границах которого расположены здание, сооружение, объект незавершенного строительства	59:13:0270103
5.	Адрес здания, сооружения, объекта незавершенного строительства	—
5.1.	Сведения о местоположении здания, сооружения, объекта незавершенного строительства (при отсутствии адреса) в структурированном в соответствии с федеральной информационной адресной системой виде	618160, Российская Федерация, Пермский край, Бардымский р-н, Краснояр 2 с, Мира ул, д 105
5.2.	Дополнительные сведения о местоположении	—
6.	Иные сведения	—

3. Пояснения к сведениям об объекте недвижимости с кадастровым номером 59:13:0270103:41 :

1.	—
----	---

1. Сведения о характерных точках контура объекта недвижимости с кадастровым номером 59:13:0270103:42 :

Система координат <u>МСК-59, зона 1(59)</u>							Зона № <u>2</u>	
Обозначение характерных точек границ	Содержатся в Едином государственном реестре недвижимости			Определены в ходе выполнения комплексных кадастровых работ			Метод определения координат	Формулы, примененные для расчета средней квадратической погрешности определения координат характерных точек (Mt), м, с подставленными в такие формулы значениями и итоговые (вычисленные) значения Mt, м
	координаты, м		Радиус, м	координаты, м		Радиус, м		
	X	Y	R	X	Y	R		
1	2	3	4	5	6	7	8	9
н1990	—	—	—	394 648,14	2 193 738,25	—	Метод спутниковых геодезических измерений (определений)	$\sqrt{(0,07^2 + 0,07^2)} = 0,10$
н2000	—	—	—	394 643,84	2 193 748,04	—		
н2010	—	—	—	394 637,14	2 193 745,09	—		
н2020	—	—	—	394 641,45	2 193 735,31	—		
н1990	—	—	—	394 648,14	2 193 738,25	—		

2. Сведения о характеристиках объекта недвижимости с кадастровым номером 59:13:0270103:42 :

№ п/п	Наименование характеристики	Значение характеристики
1	2	3
1.	Вид объекта недвижимости	Здание
2.	Ранее присвоенный государственный учетный номер (инвентарный) здания, сооружения, объекта незавершенного строительства	—
3.	Кадастровый номер земельного участка (земельных участков), в границах которого (которых) расположены здание, сооружение, объект незавершенного строительства	59:13:0270103:21
4.	Уникальный учетный номер кадастрового квартала, в границах которого расположены здание, сооружение, объект незавершенного строительства	59:13:0270103

1	2	3
5.	Адрес здания, сооружения, объекта незавершенного строительства	—
5.1.	Сведения о местоположении здания, сооружения, объекта незавершенного строительства (при отсутствии адреса) в структурированном в соответствии с федеральной информационной адресной системой виде	618160, Российская Федерация, Пермский край, Бардымский р-н, Краснояр 2 с, Мира ул, д 107
5.2.	Дополнительные сведения о местоположении	—
6.	Иные сведения	—

3. Пояснения к сведениям об объекте недвижимости с кадастровым номером 59:13:0270103:42 :

1.	—
----	---

1. Сведения о характерных точках контура объекта недвижимости с кадастровым номером 59:13:0270103:44 :

Система координат	<u>МСК-59, зона 1(59)</u>	Зона №	<u>2</u>
-------------------	---------------------------	--------	----------

Обозначение характерных точек границ	Содержатся в Едином государственном реестре недвижимости			Определены в ходе выполнения комплексных кадастровых работ			Метод определения координат	Формулы, примененные для расчета средней квадратической погрешности определения координат характерных точек (Mt), м, с подставленными в такие формулы значениями и итоговые (вычисленные) значения Mt, м
	координаты, м		Радиус, м	координаты, м		Радиус, м		
	X	Y	R	X	Y	R		
1	2	3	4	5	6	7	8	9
н203О	—	—	—	394 661,86	2 193 749,54	—	Метод спутниковых геодезических измерений (определений)	$\sqrt{(0,07^2 + 0,07^2)} = 0,10$
н204О	—	—	—	394 671,41	2 193 754,18	—		
н205О	—	—	—	394 668,55	2 193 760,06	—		
н206О	—	—	—	394 659,00	2 193 755,42	—		
н203О	—	—	—	394 661,86	2 193 749,54	—		

2. Сведения о характеристиках объекта недвижимости с кадастровым номером 59:13:0270103:44 :

№ п/п	Наименование характеристики	Значение характеристики
1	2	3
1.	Вид объекта недвижимости	Здание

1	2	3
2.	Ранее присвоенный государственный учетный номер (инвентарный) здания, сооружения, объекта незавершенного строительства	—
3.	Кадастровый номер земельного участка (земельных участков), в границах которого (которых) расположены здание, сооружение, объект незавершенного строительства	59:13:0270103:22
4.	Уникальный учетный номер кадастрового квартала, в границах которого расположены здание, сооружение, объект незавершенного строительства	59:13:0270103
5.	Адрес здания, сооружения, объекта незавершенного строительства	—
5.1.	Сведения о местоположении здания, сооружения, объекта незавершенного строительства (при отсутствии адреса) в структурированном в соответствии с федеральной информационной адресной системой виде	618160, Российская Федерация, Пермский край, Бардымский р-н, Краснояр 2 с, Мира ул, д 109
5.2.	Дополнительные сведения о местоположении	—
6.	Иные сведения	—

3. Пояснения к сведениям об объекте недвижимости с кадастровым номером 59:13:0270103:44 :

1.	—
----	---

1. Сведения о характерных точках контура объекта недвижимости с кадастровым номером 59:13:0270103:47 :

Система координат		МСК-59, зона 1(59)					Зона № <u>2</u>	
Обозначение характерных точек границ	Содержатся в Едином государственном реестре недвижимости			Определены в ходе выполнения комплексных кадастровых работ			Метод определения координат	Формулы, примененные для расчета средней квадратической погрешности определения координат характерных точек (Mt), м, с подставленными в такие формулы значениями и итоговые (вычисленные) значения Mt, м
	координаты, м		Радиус, м	координаты, м		Радиус, м		
	X	Y	R	X	Y	R		
1	2	3	4	5	6	7	8	9
н2180	—	—	—	394 720,15	2 193 778,26	—	Метод спутниковых геодезических измерений (определений)	$\sqrt{(0,07^2 + 0,07^2)} = 0,10$
н2190	—	—	—	394 715,49	2 193 786,75	—		
н2200	—	—	—	394 708,25	2 193 782,78	—		

1	2	3	4	5	6	7	8	9
н2210	—	—	—	394 712,91	2 193 774,29	—	Метод спутниковых геодезических измерений (определений)	$\sqrt{(0,07^2 + 0,07^2)} = 0,10$
н2180	—	—	—	394 720,15	2 193 778,26	—		

2. Сведения о характеристиках объекта недвижимости с кадастровым номером 59:13:0270103:47 :

№ п/п	Наименование характеристики	Значение характеристики
1	2	3
1.	Вид объекта недвижимости	Здание
2.	Ранее присвоенный государственный учетный номер (инвентарный) здания, сооружения, объекта незавершенного строительства	—
3.	Кадастровый номер земельного участка (земельных участков), в границах которого (которых) расположены здание, сооружение, объект незавершенного строительства	59:13:0270103:24
4.	Уникальный учетный номер кадастрового квартала, в границах которого расположены здание, сооружение, объект незавершенного строительства	59:13:0270103
5.	Адрес здания, сооружения, объекта незавершенного строительства	—
5.1.	Сведения о местоположении здания, сооружения, объекта незавершенного строительства (при отсутствии адреса) в структурированном в соответствии с федеральной информационной адресной системой виде	618160, Российская Федерация, Пермский край, Бардымский р-н, Краснояр 2 с, Мира ул, д 113
5.2.	Дополнительные сведения о местоположении	—
6.	Иные сведения	—

3. Пояснения к сведениям об объекте недвижимости с кадастровым номером 59:13:0270103:47 :

1.	—
----	---

1. Сведения о характерных точках контура объекта недвижимости с кадастровым номером 59:13:0270103:48 :

Система координат <u>МСК-59, зона 1(59)</u>							Зона № <u>2</u>	
Обозначение характерных точек границ	Содержатся в Едином государственном реестре недвижимости			Определены в ходе выполнения комплексных кадастровых работ			Метод определения координат	Формулы, примененные для расчета средней квадратической погрешности определения координат характерных точек (Mt), м, с подставленными в такие формулы значениями и итоговые (вычисленные) значения Mt, м
	координаты, м		Радиус, м	координаты, м		Радиус, м		
	X	Y	R	X	Y	R		
1	2	3	4	5	6	7	8	9
н222О	—	—	—	394 743,54	2 193 790,64	—	Метод спутниковых геодезических измерений (определений)	$\sqrt{(0,07^2 + 0,07^2)} = 0,10$
н223О	—	—	—	394 738,74	2 193 799,47	—		
н224О	—	—	—	394 732,27	2 193 795,95	—		
н225О	—	—	—	394 737,07	2 193 787,12	—		
н222О	—	—	—	394 743,54	2 193 790,64	—		
н222О	—	—	—	394 743,54	2 193 790,64	—		

2. Сведения о характеристиках объекта недвижимости с кадастровым номером 59:13:0270103:48 :

№ п/п	Наименование характеристики	Значение характеристики
1	2	3
1.	Вид объекта недвижимости	Здание
2.	Ранее присвоенный государственный учетный номер (инвентарный) здания, сооружения, объекта незавершенного строительства	—
3.	Кадастровый номер земельного участка (земельных участков), в границах которого (которых) расположены здание, сооружение, объект незавершенного строительства	59:13:0270103:25
4.	Уникальный учетный номер кадастрового квартала, в границах которого расположены здание, сооружение, объект незавершенного строительства	59:13:0270103

1	2	3
5.	Адрес здания, сооружения, объекта незавершенного строительства	—
5.1.	Сведения о местоположении здания, сооружения, объекта незавершенного строительства (при отсутствии адреса) в структурированном в соответствии с федеральной информационной адресной системой виде	618160, Российская Федерация, Пермский край, Бардымский р-н, Краснояр 2 с, Мира ул, д 115
5.2.	Дополнительные сведения о местоположении	—
6.	Иные сведения	—

3. Пояснения к сведениям об объекте недвижимости с кадастровым номером 59:13:0270103:48 :

1.	—
----	---

1. Сведения о характерных точках контура объекта недвижимости с кадастровым номером 59:13:0270103:50 :

Система координат	<u>МСК-59, зона 1(59)</u>	Зона №	<u>2</u>
-------------------	---------------------------	--------	----------

Обозначение характерных точек границ	Содержатся в Едином государственном реестре недвижимости			Определены в ходе выполнения комплексных кадастровых работ			Метод определения координат	Формулы, примененные для расчета средней квадратической погрешности определения координат характерных точек (Mt), м, с подставленными в такие формулы значениями и итоговые (вычисленные) значения Mt, м
	координаты, м		Радиус, м	координаты, м		Радиус, м		
	X	Y	R	X	Y	R		
1	2	3	4	5	6	7	8	9
н2380	—	—	—	394 787,31	2 193 814,95	—	Метод спутниковых геодезических измерений (определений)	$\sqrt{(0,07^2 + 0,07^2)} = 0,10$
н2390	—	—	—	394 782,78	2 193 823,72	—		
н2400	—	—	—	394 776,45	2 193 820,45	—		
н2410	—	—	—	394 780,98	2 193 811,68	—		
н2380	—	—	—	394 787,31	2 193 814,95	—		

2. Сведения о характеристиках объекта недвижимости с кадастровым номером 59:13:0270103:50 :

№ п/п	Наименование характеристики	Значение характеристики
1	2	3
1.	Вид объекта недвижимости	Здание

1	2	3
2.	Ранее присвоенный государственный учетный номер (инвентарный) здания, сооружения, объекта незавершенного строительства	—
3.	Кадастровый номер земельного участка (земельных участков), в границах которого (которых) расположены здание, сооружение, объект незавершенного строительства	59:13:0270103:27
4.	Уникальный учетный номер кадастрового квартала, в границах которого расположены здание, сооружение, объект незавершенного строительства	59:13:0270103
5.	Адрес здания, сооружения, объекта незавершенного строительства	—
5.1.	Сведения о местоположении здания, сооружения, объекта незавершенного строительства (при отсутствии адреса) в структурированном в соответствии с федеральной информационной адресной системой виде	618160, Российская Федерация, Пермский край, Бардымский р-н, Краснояр 2 с, Мира ул, д 119
5.2.	Дополнительные сведения о местоположении	—
6.	Иные сведения	—

3. Пояснения к сведениям об объекте недвижимости с кадастровым номером 59:13:0270103:50 :

1.	—
----	---

1. Сведения о характерных точках контура объекта недвижимости с кадастровым номером 59:13:0270103:51 :

Система координат <u>МСК-59, зона 1(59)</u>		Зона № <u>2</u>						
Обозначение характерных точек границ	Содержатся в Едином государственном реестре недвижимости		Определены в ходе выполнения комплексных кадастровых работ			Метод определения координат	Формулы, примененные для расчета средней квадратической погрешности определения координат характерных точек (Mt), м, с подставленными в такие формулы значениями и итоговые (вычисленные) значения Mt, м	
	координаты, м		координаты, м		Радиус, м			
	X	Y	X	Y	R			
1	2	3	4	5	6	7	8	9
н2420	—	—	—	394 812,84	2 193 827,90	—	Метод спутниковых геодезических измерений (определений)	$\sqrt{(0,07^2 + 0,07^2)} = 0,10$
н2430	—	—	—	394 808,33	2 193 836,27	—		
н2440	—	—	—	394 802,39	2 193 833,07	—		

1	2	3	4	5	6	7	8	9
н2450	—	—	—	394 806,91	2 193 824,70	—	Метод спутниковых геодезических измерений (определений)	$\sqrt{(0,07^2 + 0,07^2)} = 0,10$
н2420	—	—	—	394 812,84	2 193 827,90	—		

2. Сведения о характеристиках объекта недвижимости с кадастровым номером 59:13:0270103:51 :

№ п/п	Наименование характеристики	Значение характеристики
1	2	3
1.	Вид объекта недвижимости	Здание
2.	Ранее присвоенный государственный учетный номер (инвентарный) здания, сооружения, объекта незавершенного строительства	—
3.	Кадастровый номер земельного участка (земельных участков), в границах которого (которых) расположены здание, сооружение, объект незавершенного строительства	59:13:0270103:28
4.	Уникальный учетный номер кадастрового квартала, в границах которого расположены здание, сооружение, объект незавершенного строительства	59:13:0270103
5.	Адрес здания, сооружения, объекта незавершенного строительства	—
5.1.	Сведения о местоположении здания, сооружения, объекта незавершенного строительства (при отсутствии адреса) в структурированном в соответствии с федеральной информационной адресной системой виде	618160, Российская Федерация, Пермский край, Бардымский р-н, Краснояр 2 с, Мира ул, д 121
5.2.	Дополнительные сведения о местоположении	—
6.	Иные сведения	—

3. Пояснения к сведениям об объекте недвижимости с кадастровым номером 59:13:0270103:51 :

1.	—
----	---

1. Сведения о характерных точках контура объекта недвижимости с кадастровым номером 59:13:0270103:52 :

Система координат <u>МСК-59, зона 1(59)</u>							Зона № <u>2</u>	
Обозначение характерных точек границ	Содержатся в Едином государственном реестре недвижимости			Определены в ходе выполнения комплексных кадастровых работ			Метод определения координат	Формулы, примененные для расчета средней квадратической погрешности определения координат характерных точек (Mt), м, с подставленными в такие формулы значениями и итоговые (вычисленные) значения Mt, м
	координаты, м		Радиус, м	координаты, м		Радиус, м		
	X	Y	R	X	Y	R		
1	2	3	4	5	6	7	8	9
н246О	—	—	—	394 839,44	2 193 844,42	—	Метод спутниковых геодезических измерений (определений)	$\sqrt{(0,07^2 + 0,07^2)} = 0,10$
н247О	—	—	—	394 835,61	2 193 851,69	—		
н248О	—	—	—	394 829,97	2 193 848,73	—		
н249О	—	—	—	394 833,80	2 193 841,46	—		
н246О	—	—	—	394 839,44	2 193 844,42	—		

2. Сведения о характеристиках объекта недвижимости с кадастровым номером 59:13:0270103:52 :

№ п/п	Наименование характеристики	Значение характеристики
1	2	3
1.	Вид объекта недвижимости	Здание
2.	Ранее присвоенный государственный учетный номер (инвентарный) здания, сооружения, объекта незавершенного строительства	—
3.	Кадастровый номер земельного участка (земельных участков), в границах которого (которых) расположены здание, сооружение, объект незавершенного строительства	59:13:0270103:29
4.	Уникальный учетный номер кадастрового квартала, в границах которого расположены здание, сооружение, объект незавершенного строительства	59:13:0270103

1	2	3
5.	Адрес здания, сооружения, объекта незавершенного строительства	—
5.1.	Сведения о местоположении здания, сооружения, объекта незавершенного строительства (при отсутствии адреса) в структурированном в соответствии с федеральной информационной адресной системой виде	618160, Российская Федерация, Пермский край, Бардымский р-н, Краснояр 2 с, Мира ул, д 123
5.2.	Дополнительные сведения о местоположении	—
6.	Иные сведения	—

3. Пояснения к сведениям об объекте недвижимости с кадастровым номером 59:13:0270103:52 :

1.	—
----	---

1. Сведения о характерных точках контура объекта недвижимости с кадастровым номером 59:13:0270103:53 :

Система координат	<u>МСК-59, зона 1(59)</u>	Зона №	<u>2</u>
-------------------	---------------------------	--------	----------

Обозначение характерных точек границ	Содержатся в Едином государственном реестре недвижимости			Определены в ходе выполнения комплексных кадастровых работ			Метод определения координат	Формулы, примененные для расчета средней квадратической погрешности определения координат характерных точек (Mt), м, с подставленными в такие формулы значениями и итоговые (вычисленные) значения Mt, м
	координаты, м		Радиус, м	координаты, м		Радиус, м		
	X	Y	R	X	Y	R		
1	2	3	4	5	6	7	8	9
н258О	—	—	—	394 648,34	2 193 591,00	—	Метод спутниковых геодезических измерений (определений)	$\sqrt{(0,07^2 + 0,07^2)} = 0,10$
н259О	—	—	—	394 643,10	2 193 601,81	—		
н260О	—	—	—	394 636,75	2 193 598,74	—		
н261О	—	—	—	394 641,98	2 193 587,93	—		
н258О	—	—	—	394 648,34	2 193 591,00	—		

2. Сведения о характеристиках объекта недвижимости с кадастровым номером 59:13:0270103:53 :

№ п/п	Наименование характеристики	Значение характеристики
1	2	3
1.	Вид объекта недвижимости	Здание

1	2	3
2.	Ранее присвоенный государственный учетный номер (инвентарный) здания, сооружения, объекта незавершенного строительства	—
3.	Кадастровый номер земельного участка (земельных участков), в границах которого (которых) расположены здание, сооружение, объект незавершенного строительства	59:13:0270103:12
4.	Уникальный учетный номер кадастрового квартала, в границах которого расположены здание, сооружение, объект незавершенного строительства	59:13:0270103
5.	Адрес здания, сооружения, объекта незавершенного строительства	—
5.1.	Сведения о местоположении здания, сооружения, объекта незавершенного строительства (при отсутствии адреса) в структурированном в соответствии с федеральной информационной адресной системой виде	618160, Российская Федерация, Пермский край, Бардымский р-н, Краснояр 2 с, Молодежная ул, д 1
5.2.	Дополнительные сведения о местоположении	—
6.	Иные сведения	—

3. Пояснения к сведениям об объекте недвижимости с кадастровым номером 59:13:0270103:53 :

1.	—
----	---

1. Сведения о характерных точках контура объекта недвижимости с кадастровым номером 59:13:0270103:55 :

Система координат МСК-59, зона 1(59) Зона № 2

Обозначение характерных точек границ	Содержатся в Едином государственном реестре недвижимости			Определены в ходе выполнения комплексных кадастровых работ			Метод определения координат	Формулы, примененные для расчета средней квадратической погрешности определения координат характерных точек (Mt), м, с подставленными в такие формулы значениями и итоговые (вычисленные) значения Mt, м
	координаты, м		Радиус, м	координаты, м		Радиус, м		
	X	Y	R	X	Y	R		
1	2	3	4	5	6	7	8	9
н2620	—	—	—	394 868,48	2 193 672,46	—	Метод спутниковых геодезических измерений (определений)	$\sqrt{(0,07^2 + 0,07^2)} = 0,10$
н2630	—	—	—	394 864,59	2 193 682,25	—		
н2640	—	—	—	394 858,13	2 193 679,68	—		

1	2	3	4	5	6	7	8	9
н2650	—	—	—	394 862,01	2 193 669,90	—	Метод спутниковых геодезических измерений (определений)	$\sqrt{(0,07^2 + 0,07^2)} = 0,10$
н2620	—	—	—	394 868,48	2 193 672,46	—		

2. Сведения о характеристиках объекта недвижимости с кадастровым номером 59:13:0270103:55 :

№ п/п	Наименование характеристики	Значение характеристики
1	2	3
1.	Вид объекта недвижимости	Здание
2.	Ранее присвоенный государственный учетный номер (инвентарный) здания, сооружения, объекта незавершенного строительства	—
3.	Кадастровый номер земельного участка (земельных участков), в границах которого (которых) расположены здание, сооружение, объект незавершенного строительства	59:13:0270103:5
4.	Уникальный учетный номер кадастрового квартала, в границах которого расположены здание, сооружение, объект незавершенного строительства	59:13:0270103
5.	Адрес здания, сооружения, объекта незавершенного строительства	—
5.1.	Сведения о местоположении здания, сооружения, объекта незавершенного строительства (при отсутствии адреса) в структурированном в соответствии с федеральной информационной адресной системой виде	618160, Российская Федерация, Пермский край, Бардымский р-н, Краснояр 2 с, Молодежная ул, д 13
5.2.	Дополнительные сведения о местоположении	—
6.	Иные сведения	—

3. Пояснения к сведениям об объекте недвижимости с кадастровым номером 59:13:0270103:55 :

1.	—
----	---

1. Сведения о характерных точках контура объекта недвижимости с кадастровым номером 59:13:0270103:58 :

Система координат <u>МСК-59, зона 1(59)</u>							Зона № <u>2</u>	
Обозначение характерных точек границ	Содержатся в Едином государственном реестре недвижимости			Определены в ходе выполнения комплексных кадастровых работ			Метод определения координат	Формулы, примененные для расчета средней квадратической погрешности определения координат характерных точек (Mt), м, с подставленными в такие формулы значениями и итоговые (вычисленные) значения Mt, м
	координаты, м		Радиус, м	координаты, м		Радиус, м		
	X	Y	R	X	Y	R		
1	2	3	4	5	6	7	8	9
н266О	—	—	—	394 932,22	2 193 701,20	—	Метод спутниковых геодезических измерений (определений)	$\sqrt{(0,07^2 + 0,07^2)} = 0,10$
н267О	—	—	—	394 939,85	2 193 704,69	—		
н268О	—	—	—	394 937,19	2 193 710,51	—		
н269О	—	—	—	394 929,56	2 193 707,02	—		
н266О	—	—	—	394 932,22	2 193 701,20	—		

2. Сведения о характеристиках объекта недвижимости с кадастровым номером 59:13:0270103:58 :

№ п/п	Наименование характеристики	Значение характеристики
1	2	3
1.	Вид объекта недвижимости	Здание
2.	Ранее присвоенный государственный учетный номер (инвентарный) здания, сооружения, объекта незавершенного строительства	—
3.	Кадастровый номер земельного участка (земельных участков), в границах которого (которых) расположены здание, сооружение, объект незавершенного строительства	59:13:0270103:2
4.	Уникальный учетный номер кадастрового квартала, в границах которого расположены здание, сооружение, объект незавершенного строительства	59:13:0270103

1	2	3
5.	Адрес здания, сооружения, объекта незавершенного строительства	—
5.1.	Сведения о местоположении здания, сооружения, объекта незавершенного строительства (при отсутствии адреса) в структурированном в соответствии с федеральной информационной адресной системой виде	618160, Российская Федерация, Пермский край, Бардымский р-н, Краснояр 2 с, Молодежная ул, д 17а
5.2.	Дополнительные сведения о местоположении	—
6.	Иные сведения	—

3. Пояснения к сведениям об объекте недвижимости с кадастровым номером 59:13:0270103:58 :

1.	—
----	---

1. Сведения о характерных точках контура объекта недвижимости с кадастровым номером 59:13:0270103:59 :

Система координат	<u>МСК-59, зона 1(59)</u>	Зона №	<u>2</u>
-------------------	---------------------------	--------	----------

Обозначение характерных точек границ	Содержатся в Едином государственном реестре недвижимости			Определены в ходе выполнения комплексных кадастровых работ			Метод определения координат	Формулы, примененные для расчета средней квадратической погрешности определения координат характерных точек (Mt), м, с подставленными в такие формулы значениями и итоговые (вычисленные) значения Mt, м
	координаты, м		Радиус, м	координаты, м		Радиус, м		
	X	Y	R	X	Y	R		
1	2	3	4	5	6	7	8	9
н2700	—	—	—	394 961,33	2 193 713,78	—	Метод спутниковых геодезических измерений (определений)	$\sqrt{(0,07^2 + 0,07^2)} = 0,10$
н2710	—	—	—	394 970,00	2 193 717,67	—		
н2720	—	—	—	394 967,42	2 193 723,43	—		
н2730	—	—	—	394 958,75	2 193 719,54	—		
н2700	—	—	—	394 961,33	2 193 713,78	—		

2. Сведения о характеристиках объекта недвижимости с кадастровым номером 59:13:0270103:59 :

№ п/п	Наименование характеристики	Значение характеристики
1	2	3
1.	Вид объекта недвижимости	Здание

1	2	3
2.	Ранее присвоенный государственный учетный номер (инвентарный) здания, сооружения, объекта незавершенного строительства	—
3.	Кадастровый номер земельного участка (земельных участков), в границах которого (которых) расположены здание, сооружение, объект незавершенного строительства	59:13:0270103:178
4.	Уникальный учетный номер кадастрового квартала, в границах которого расположены здание, сооружение, объект незавершенного строительства	59:13:0270103
5.	Адрес здания, сооружения, объекта незавершенного строительства	—
5.1.	Сведения о местоположении здания, сооружения, объекта незавершенного строительства (при отсутствии адреса) в структурированном в соответствии с федеральной информационной адресной системой виде	618160, Российская Федерация, Пермский край, Бардымский р-н, Краснояр 2 с, Молодежная ул, д 21
5.2.	Дополнительные сведения о местоположении	—
6.	Иные сведения	—

3. Пояснения к сведениям об объекте недвижимости с кадастровым номером 59:13:0270103:59 :

1.	—
----	---

1. Сведения о характерных точках контура объекта недвижимости с кадастровым номером 59:13:0270103:60 :

Система координат МСК-59, зона 1(59) Зона № 2

Обозначение характерных точек границ	Содержатся в Едином государственном реестре недвижимости			Определены в ходе выполнения комплексных кадастровых работ			Метод определения координат	Формулы, примененные для расчета средней квадратической погрешности определения координат характерных точек (Mt), м, с подставленными в такие формулы значениями и итоговые (вычисленные) значения Mt, м
	координаты, м		Радиус, м	координаты, м		Радиус, м		
	X	Y	R	X	Y	R		
1	2	3	4	5	6	7	8	9
н2740	—	—	—	394 681,43	2 193 600,96	—	Метод спутниковых геодезических измерений (определений)	$\sqrt{(0,07^2 + 0,07^2)} = 0,10$
н2750	—	—	—	394 678,83	2 193 608,98	—		
н2760	—	—	—	394 673,31	2 193 607,18	—		

1	2	3	4	5	6	7	8	9
н2770	—	—	—	394 675,92	2 193 599,17	—	Метод спутниковых геодезических измерений (определений)	$\sqrt{(0,07^2 + 0,07^2)} = 0,10$
н2740	—	—	—	394 681,43	2 193 600,96	—		

2. Сведения о характеристиках объекта недвижимости с кадастровым номером 59:13:0270103:60 :

№ п/п	Наименование характеристики	Значение характеристики
1	2	3
1.	Вид объекта недвижимости	Здание
2.	Ранее присвоенный государственный учетный номер (инвентарный) здания, сооружения, объекта незавершенного строительства	—
3.	Кадастровый номер земельного участка (земельных участков), в границах которого (которых) расположены здание, сооружение, объект незавершенного строительства	59:13:0270103:11
4.	Уникальный учетный номер кадастрового квартала, в границах которого расположены здание, сооружение, объект незавершенного строительства	59:13:0270103
5.	Адрес здания, сооружения, объекта незавершенного строительства	—
5.1.	Сведения о местоположении здания, сооружения, объекта незавершенного строительства (при отсутствии адреса) в структурированном в соответствии с федеральной информационной адресной системой виде	618160, Российская Федерация, Пермский край, Бардымский р-н, Краснояр 2 с, Молодежная ул, д 3
5.2.	Дополнительные сведения о местоположении	—
6.	Иные сведения	—

3. Пояснения к сведениям об объекте недвижимости с кадастровым номером 59:13:0270103:60 :

1.	—
----	---

1. Сведения о характерных точках контура объекта недвижимости с кадастровым номером 59:13:0270103:61 :

Система координат <u>МСК-59, зона 1(59)</u>							Зона № <u>2</u>	
Обозначение характерных точек границ	Содержатся в Едином государственном реестре недвижимости			Определены в ходе выполнения комплексных кадастровых работ			Метод определения координат	Формулы, примененные для расчета средней квадратической погрешности определения координат характерных точек (Mt), м, с подставленными в такие формулы значениями и итоговые (вычисленные) значения Mt, м
	координаты, м		Радиус, м	координаты, м		Радиус, м		
	X	Y	R	X	Y	R		
1	2	3	4	5	6	7	8	9
н5390	—	—	—	394 722,49	2 193 615,89	—	Метод спутниковых геодезических измерений (определений)	$\sqrt{(0,07^2 + 0,07^2)} = 0,10$
н5400	—	—	—	394 729,56	2 193 618,84	—		
н5410	—	—	—	394 727,36	2 193 624,10	—		
н5420	—	—	—	394 720,29	2 193 621,15	—		
н5390	—	—	—	394 722,49	2 193 615,89	—		

2. Сведения о характеристиках объекта недвижимости с кадастровым номером 59:13:0270103:61 :

№ п/п	Наименование характеристики	Значение характеристики
1	2	3
1.	Вид объекта недвижимости	Здание
2.	Ранее присвоенный государственный учетный номер (инвентарный) здания, сооружения, объекта незавершенного строительства	—
3.	Кадастровый номер земельного участка (земельных участков), в границах которого (которых) расположены здание, сооружение, объект незавершенного строительства	59:13:0270103:9
4.	Уникальный учетный номер кадастрового квартала, в границах которого расположены здание, сооружение, объект незавершенного строительства	59:13:0270103

1	2	3
5.	Адрес здания, сооружения, объекта незавершенного строительства	—
5.1.	Сведения о местоположении здания, сооружения, объекта незавершенного строительства (при отсутствии адреса) в структурированном в соответствии с федеральной информационной адресной системой виде	618160, Российская Федерация, Пермский край, Бардымский р-н, Краснояр 2 с, Молодежная ул, д 7
5.2.	Дополнительные сведения о местоположении	—
6.	Иные сведения	—

3. Пояснения к сведениям об объекте недвижимости с кадастровым номером 59:13:0270103:61 :

1.	—
----	---

1. Сведения о характерных точках контура объекта недвижимости с кадастровым номером 59:13:0270103:62 :

Система координат	<u>МСК-59, зона 1(59)</u>	Зона №	<u>2</u>
-------------------	---------------------------	--------	----------

Обозначение характерных точек границ	Содержатся в Едином государственном реестре недвижимости			Определены в ходе выполнения комплексных кадастровых работ			Метод определения координат	Формулы, примененные для расчета средней квадратической погрешности определения координат характерных точек (Mt), м, с подставленными в такие формулы значениями и итоговые (вычисленные) значения Mt, м
	координаты, м		Радиус, м	координаты, м		Радиус, м		
	X	Y	R	X	Y	R		
1	2	3	4	5	6	7	8	9
н5430	—	—	—	394 778,70	2 193 639,79	—	Метод спутниковых геодезических измерений (определений)	$\sqrt{(0,07^2 + 0,07^2)} = 0,10$
н5440	—	—	—	394 776,10	2 193 645,92	—		
н5450	—	—	—	394 771,67	2 193 644,04	—		
н5460	—	—	—	394 774,27	2 193 637,91	—		
н5430	—	—	—	394 778,70	2 193 639,79	—		

2. Сведения о характеристиках объекта недвижимости с кадастровым номером 59:13:0270103:62 :

№ п/п	Наименование характеристики	Значение характеристики
1	2	3
1.	Вид объекта недвижимости	Здание

1	2	3
2.	Ранее присвоенный государственный учетный номер (инвентарный) здания, сооружения, объекта незавершенного строительства	—
3.	Кадастровый номер земельного участка (земельных участков), в границах которого (которых) расположены здание, сооружение, объект незавершенного строительства	59:13:0270103:8
4.	Уникальный учетный номер кадастрового квартала, в границах которого расположены здание, сооружение, объект незавершенного строительства	59:13:0270103
5.	Адрес здания, сооружения, объекта незавершенного строительства	—
5.1.	Сведения о местоположении здания, сооружения, объекта незавершенного строительства (при отсутствии адреса) в структурированном в соответствии с федеральной информационной адресной системой виде	618160, Российская Федерация, Пермский край, Бардымский р-н, Краснояр 2 с, Молодежная ул, д 9
5.2.	Дополнительные сведения о местоположении	—
6.	Иные сведения	—

3. Пояснения к сведениям об объекте недвижимости с кадастровым номером 59:13:0270103:62 :

1.	—
----	---

1. Сведения о характерных точках контура объекта недвижимости с кадастровым номером 59:13:0270103:63 :

Система координат МСК-59, зона 1(59) Зона № 2

Обозначение характерных точек границ	Содержатся в Едином государственном реестре недвижимости			Определены в ходе выполнения комплексных кадастровых работ			Метод определения координат	Формулы, примененные для расчета средней квадратической погрешности определения координат характерных точек (Mt), м, с подставленными в такие формулы значениями и итоговые (вычисленные) значения Mt, м
	координаты, м		Радиус, м	координаты, м		Радиус, м		
	X	Y	R	X	Y	R		
1	2	3	4	5	6	7	8	9
н2780	—	—	—	394 911,98	2 193 690,09	—	Метод спутниковых геодезических измерений (определений)	$\sqrt{(0,07^2 + 0,07^2)} = 0,10$
н2790	—	—	—	394 906,27	2 193 703,20	—		
н2800	—	—	—	394 899,55	2 193 700,27	—		

1	2	3	4	5	6	7	8	9
н2810	—	—	—	394 905,26	2 193 687,16	—	Метод спутниковых геодезических измерений (определений)	$\sqrt{(0,07^2 + 0,07^2)} = 0,10$
н2780	—	—	—	394 911,98	2 193 690,09	—		

2. Сведения о характеристиках объекта недвижимости с кадастровым номером 59:13:0270103:63 :

№ п/п	Наименование характеристики	Значение характеристики
1	2	3
1.	Вид объекта недвижимости	Здание
2.	Ранее присвоенный государственный учетный номер (инвентарный) здания, сооружения, объекта незавершенного строительства	—
3.	Кадастровый номер земельного участка (земельных участков), в границах которого (которых) расположены здание, сооружение, объект незавершенного строительства	59:13:0270103:4
4.	Уникальный учетный номер кадастрового квартала, в границах которого расположены здание, сооружение, объект незавершенного строительства	59:13:0270103
5.	Адрес здания, сооружения, объекта незавершенного строительства	—
5.1.	Сведения о местоположении здания, сооружения, объекта незавершенного строительства (при отсутствии адреса) в структурированном в соответствии с федеральной информационной адресной системой виде	618160, Российская Федерация, Пермский край, Бардымский р-н, Краснояр 2 с, Молодежная ул, д 15А
5.2.	Дополнительные сведения о местоположении	—
6.	Иные сведения	—

3. Пояснения к сведениям об объекте недвижимости с кадастровым номером 59:13:0270103:63 :

1.	—
----	---

**Сведения о зданиях, сооружениях, объектах незавершенного строительства,
необходимые для исправления реестровых ошибок в сведениях об описании их местоположения**

1. Сведения о характерных точках контура _____ здания _____
 _____ вид объекта недвижимости (здание, сооружение, объект незавершенного строительства)
 с кадастровым номером 59:13:0270103:46 _____ :

Система координат МСК-59, зона 1(59) _____ Зона № 2 _____

Обозначение характерных точек границ	Содержатся в Едином государственном реестре недвижимости			Определены в ходе выполнения комплексных кадастровых работ			Метод определения координат	Формулы, примененные для расчета средней квадратической погрешности определения координат характерных точек (Mt), м, с подставленными в такие формулы значениями и итоговые (вычисленные) значения Mt, м
	координаты, м		Радиус, м	координаты, м		Радиус, м		
	X	Y	R	X	Y	R		
1	2	3	4	5	6	7	8	9
207	394 691,07	2 193 769,81	—	—	—	—	—	—
208	394 685,36	2 193 767,00	—	—	—	—		
209	394 689,52	2 193 758,56	—	—	—	—		
210	394 691,61	2 193 754,40	—	—	—	—		
211	394 697,28	2 193 757,26	—	—	—	—		
212	394 695,19	2 193 761,40	—	—	—	—		
н2170	—	—	—	394 696,73	2 193 758,37	—	Метод спутниковых геодезических измерений (определений)	$\sqrt{(0,07^2 + 0,07^2)} = 0,10$
н2130	—	—	—	394 690,52	2 193 770,92	—		
н2140	—	—	—	394 684,81	2 193 768,11	—		
н2160	—	—	—	394 691,06	2 193 755,51	—		
н2170	—	—	—	394 696,73	2 193 758,37	—		

2. Иные сведения об объекте недвижимости с кадастровым номером 59:13:0270103:46 _____ :

1. В результате комплексных кадастровых работ выявлена реестровая ошибка. Сведения о местоположении содержащиеся в ЕГРН некорректны. Фактическое местоположение ОКС соответствует сведениям настоящего карта-план территории. Контур здания с кадастровым номером 59:13:0270103:46 смещен относительно картографической основы (ортофотоплана), использованный при выполнении комплексных кадастровых работах.

3. Пояснения к сведениям об объекте недвижимости с кадастровым номером 59:13:0270103:46 _____ :

1. В результате комплексных кадастровых работ выявлена реестровая ошибка. Сведения о местоположении содержащиеся в ЕГРН некорректны. Фактическое местоположение ОКС соответствует сведениям настоящего карта-план территории. Контур здания с кадастровым номером 59:13:0270103:46 смещен относительно картографической основы (ортофотоплана), использованный при выполнении комплексных кадастровых работах.

1. Сведения о характерных точках контура _____ здания
 _____ вид объекта недвижимости (здание, сооружение, объект незавершенного строительства)
 с кадастровым номером 59:13:0270103:49 :

Система координат МСК-59, зона 1(59) _____ Зона № 2

Обозначение характерных точек границ	Содержатся в Едином государственном реестре недвижимости			Определены в ходе выполнения комплексных кадастровых работ			Метод определения координат	Формулы, примененные для расчета средней квадратической погрешности определения координат характерных точек (Mt), м, с подставленными в такие формулы значениями и итоговые (вычисленные) значения Mt, м
	координаты, м		Радиус, м	координаты, м		Радиус, м		
	X	Y	R	X	Y	R		
1	2	3	4	5	6	7	8	9
226	394 760,20	2 193 799,31	—	—	—	—	—	—
227	394 765,13	2 193 801,94	—	—	—	—		
228	394 761,03	2 193 809,61	—	—	—	—		
229	394 756,10	2 193 806,98	—	—	—	—		
230	394 752,92	2 193 805,28	—	—	—	—		
231	394 757,01	2 193 797,61	—	—	—	—		
н233О	—	—	—	394 763,61	2 193 804,38	—	Метод спутниковых геодезических измерений (определений)	$\sqrt{(0,07^2 + 0,07^2)} = 0,10$
н234О	—	—	—	394 761,20	2 193 809,44	—		
н236О	—	—	—	394 756,14	2 193 807,04	—		
н237О	—	—	—	394 758,55	2 193 801,98	—		
н233О	—	—	—	394 763,61	2 193 804,38	—		

2. Иные сведения об объекте недвижимости с кадастровым номером _____ 59:13:0270103:49 _____ :

1. В результате комплексных кадастровых работ выявлена реестровая ошибка. Сведения о местоположении содержащиеся в ЕГРН некорректны. Фактическое местоположение ОКС соответствует сведениям настоящего карта-план территории. Контур здания с кадастровым номером 59:13:0270103:49 смещен относительно картографической основы (ортофотоплана), использованный при выполнении комплексных кадастровых работах.

3. Пояснения к сведениям об объекте недвижимости с кадастровым номером 59:13:0270103:49 :

1. В результате комплексных кадастровых работ выявлена реестровая ошибка. Сведения о местоположении содержащиеся в ЕГРН некорректны. Фактическое местоположение ОКС соответствует сведениям настоящего карта-план территории. Контур здания с кадастровым номером 59:13:0270103:49 смещен относительно картографической основы (ортофотоплана), использованный при выполнении комплексных кадастровых работах.

1. Сведения о характерных точках контура здания

вид объекта недвижимости (здание, сооружение, объект незавершенного строительства)
с кадастровым номером 59:13:0270103:67 :

Система координат МСК-59, зона 1(59) Зона № 2

Обозначение характерных точек границ	Содержатся в Едином государственном реестре недвижимости			Определены в ходе выполнения комплексных кадастровых работ			Метод определения координат	Формулы, примененные для расчета средней квадратической погрешности определения координат характерных точек (Mt), м, с подставленными в такие формулы значениями и итоговые (вычисленные) значения Mt, м
	координаты, м		Радиус, м	координаты, м		Радиус, м		
	X	Y	R	X	Y	R		
1	2	3	4	5	6	7	8	9
159	394 523,32	2 193 653,35	—	—	—	—	—	—
160	394 522,19	2 193 657,38	—	—	—	—		
161	394 518,17	2 193 656,26	—	—	—	—		
162	394 519,30	2 193 652,23	—	—	—	—		
н163О	—	—	—	394 523,01	2 193 654,47	—	Метод спутниковых геодезических измерений (определений)	$\sqrt{(0,07^2 + 0,07^2)} = 0,10$
н164О	—	—	—	394 521,88	2 193 658,50	—		
н165О	—	—	—	394 517,86	2 193 657,38	—		
н166О	—	—	—	394 518,99	2 193 653,35	—		
н163О	—	—	—	394 523,01	2 193 654,47	—		

2. Иные сведения об объекте недвижимости с кадастровым номером 59:13:0270103:67 :

1. В результате комплексных кадастровых работ выявлена реестровая ошибка. Сведения о местоположении содержащиеся в ЕГРН некорректны. Фактическое местоположение ОКС соответствует сведениям настоящего карта-план территории. Контур здания с кадастровым номером 59:13:0270103:67 смещен относительно картографической основы (ортофотоплана), использованный при выполнении комплексных кадастровых работах.

3. Пояснения к сведениям об объекте недвижимости с кадастровым номером 59:13:0270103:67 :

1. В результате комплексных кадастровых работ выявлена реестровая ошибка. Сведения о местоположении содержащиеся в ЕГРН некорректны. Фактическое местоположение ОКС соответствует сведениям настоящего карта-план территории. Контур здания с кадастровым номером 59:13:0270103:67 смещен относительно картографической основы (ортофотоплана), использованный при выполнении комплексных кадастровых работах.

1. Сведения о характерных точках контура _____ здания
 _____ вид объекта недвижимости (здание, сооружение, объект незавершенного строительства)
 с кадастровым номером 59:13:0270103:180 _____ :

Система координат _____ МСК-59, зона 1(59) _____ Зона № 2 _____

Обозначение характерных точек границ	Содержатся в Едином государственном реестре недвижимости			Определены в ходе выполнения комплексных кадастровых работ			Метод определения координат	Формулы, примененные для расчета средней квадратической погрешности определения координат характерных точек (Mt), м, с подставленными в такие формулы значениями и итоговые (вычисленные) значения Mt, м
	координаты, м		Радиус, м	координаты, м		Радиус, м		
	X	Y	R	X	Y	R		
1	2	3	4	5	6	7	8	9
179	394 609,97	2 193 697,91	—	—	—	—	—	—
180	394 605,62	2 193 709,03	—	—	—	—		
181	394 605,15	2 193 708,85	—	—	—	—		
182	394 603,25	2 193 709,88	—	—	—	—		
183	394 600,11	2 193 708,66	—	—	—	—		
184	394 599,42	2 193 706,58	—	—	—	—		
185	394 596,35	2 193 705,41	—	—	—	—		
186	394 600,66	2 193 694,26	—	—	—	—		
н1870	—	—	—	394 609,59	2 193 698,88	—	Метод спутниковых геодезических измерений (определений)	$\sqrt{(0,07^2 + 0,07^2)} = 0,10$
н1880	—	—	—	394 605,24	2 193 710,00	—		
н1890	—	—	—	394 604,77	2 193 709,82	—		
н1900	—	—	—	394 602,87	2 193 710,85	—		
н1910	—	—	—	394 599,73	2 193 709,63	—		
н1920	—	—	—	394 599,04	2 193 707,55	—		

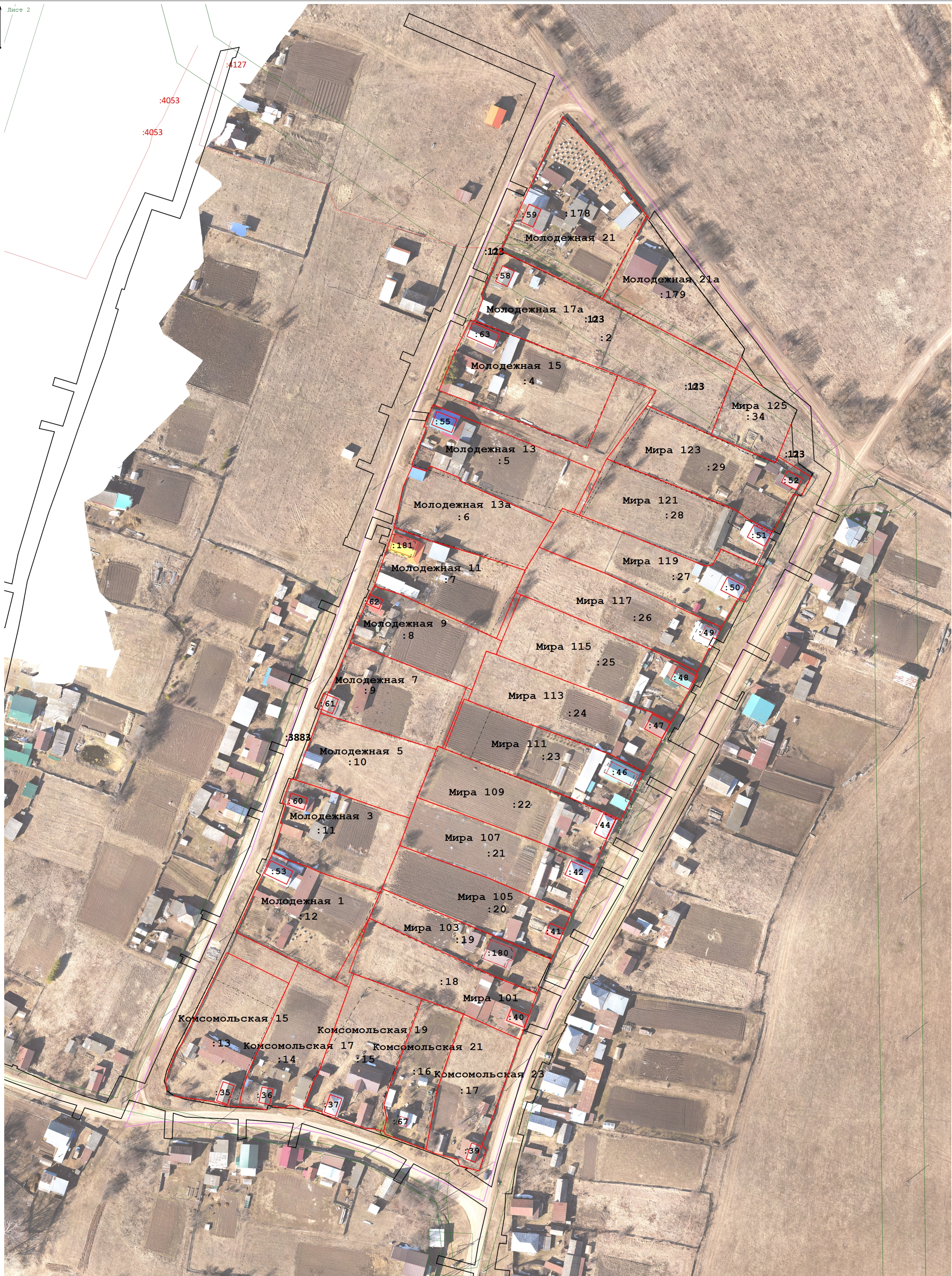
1	2	3	4	5	6	7	8	9
н1930	—	—	—	394 595,97	2 193 706,38	—	Метод спутниковых геодезических измерений (определений)	$\sqrt{(0,07^2 + 0,07^2)} = 0,10$
н1940	—	—	394 600,28	2 193 695,23	—			
н1870	—	—	—	394 609,59	2 193 698,88	—		
2. Иные сведения об объекте недвижимости с кадастровым номером <u>59:13:0270103:180</u> :								
1.	В результате комплексных кадастровых работ выявлена реестровая ошибка. Сведения о местоположении содержащиеся в ЕГРН некорректны. Фактическое местоположение ОКС соответствует сведениям настоящего карта-план территории. Контур здания с кадастровым номером 59:13:0270103:180 смещен относительно картографической основы (ортофотоплана), использованный при выполнении комплексных кадастровых работах.							
3. Пояснения к сведениям об объекте недвижимости с кадастровым номером <u>59:13:0270103:180</u> :								
1.	В результате комплексных кадастровых работ выявлена реестровая ошибка. Сведения о местоположении содержащиеся в ЕГРН некорректны. Фактическое местоположение ОКС соответствует сведениям настоящего карта-план территории. Контур здания с кадастровым номером 59:13:0270103:180 смещен относительно картографической основы (ортофотоплана), использованный при выполнении комплексных кадастровых работах.							
1. Сведения о характерных точках контура <u>здания</u>								
с кадастровым номером <u>59:13:0270103:181</u> :								
Система координат <u>МСК-59, зона 1(59)</u>							Зона № <u>2</u>	
Обозначение характерных точек границ	Содержатся в Едином государственном реестре недвижимости			Определены в ходе выполнения комплексных кадастровых работ			Метод определения координат	Формулы, примененные для расчета средней квадратической погрешности определения координат характерных точек (Mt), м, с подставленными в такие формулы значениями и итоговые (вычисленные) значения Mt, м
	координаты, м		Радиус, м	координаты, м		Радиус, м		
	X	Y	R	X	Y	R		
1	2	3	4	5	6	7	8	9
250	394 808,39	2 193 650,64	—	—	—	—	—	—
251	394 804,47	2 193 662,01	—	—	—	—		
252	394 796,82	2 193 659,37	—	—	—	—		
253	394 800,79	2 193 648,02	—	—	—	—		
н2540	—	—	—	394 808,52	2 193 652,07	—	Метод спутниковых геодезических измерений (определений)	$\sqrt{(0,07^2 + 0,07^2)} = 0,10$
н2550	—	—	—	394 804,60	2 193 663,44	—		

1	2	3	4	5	6	7	8	9
н2560	—	—	—	394 796,95	2 193 660,80	—	Метод спутниковых геодезических измерений (определений)	$\sqrt{(0,07^2 + 0,07^2)} = 0,10$
н2570	—	—	394 800,92	2 193 649,45	—			
н2540	—	—	—	394 808,52	2 193 652,07	—		
2. Иные сведения об объекте недвижимости с кадастровым номером							59:13:0270103:181 :	
1.	В результате комплексных кадастровых работ выявлена реестровая ошибка. Сведения о местоположении содержащиеся в ЕГРН некорректны. Фактическое местоположение ОКС соответствует сведениям настоящего карта-план территории. Контур здания с кадастровым номером 59:13:0270103:181 смещен относительно картографической основы (ортофотоплана), использованный при выполнении комплексных кадастровых работах.							
3. Пояснения к сведениям об объекте недвижимости с кадастровым номером							59:13:0270103:181 :	
1.	В результате комплексных кадастровых работ выявлена реестровая ошибка. Сведения о местоположении содержащиеся в ЕГРН некорректны. Фактическое местоположение ОКС соответствует сведениям настоящего карта-план территории. Контур здания с кадастровым номером 59:13:0270103:181 смещен относительно картографической основы (ортофотоплана), использованный при выполнении комплексных кадастровых работах.							



Масштаб 1:600

- Условные обозначения:
- Существующая часть границы, имеющаяся в ЕГРН сведения о которой достаточны для определения ее местоположения
 - Вновь образованная часть границы, сведения о которой достаточны для определения ее местоположения
 - Существующая часть границы, в отношении которой выявлена реестровая ошибка
 - Характерная точка границы, сведения о которой позволяют однозначно определить ее положение на местности
 - Часть контура, образованного проекцией существующего наземного конструктивного элемента здания, сооружения, объекта незавершенного строительства
 - Часть контура, образованного проекцией вновь образованного наземного конструктивного элемента здания, сооружения, объекта незавершенного строительства
 - Характерная точка контура здания, сооружения, объекта незавершенного строительства



Масштаб 1:500

Условные обозначения:

- Существующая часть границы, сведения о которой достаточны для определения ее местоположения
- вновь образованная часть границы, сведения о которой достаточны для определения ее местоположения
- Существующая часть границы, в отношении которой выявлена реестровая ошибка
- Характерная точка границы, сведения о которой позволяют однозначно определить ее положение на местности
- Часть контура, образованного проекцией существующего наземного конструктивного элемента здания, сооружения, объекта незавершенного строительства
- Часть контура, образованного проекцией вновь образованного наземного конструктивного элемента здания, сооружения, объекта незавершенного строительства
- Характерная точка контура здания, сооружения, объекта незавершенного строительства