



МИНИСТЕРСТВО ПО ТУРИЗМУ
ПЕРМСКОГО КРАЯ

НАЦИОНАЛЬНЫЕ
ПРОЕКТЫ
РОССИИ

ТУРИЗМ И ИНДУСТРИЯ
ГОСТЕПРИИМСТВА

ГИД ПО СУБСИДИИ НА СОЗДАНИЕ МОДУЛЬНЫХ ГОСТИНИЦ

в 2025-2027 годах

Коротко о субсидии

Субсидия выдаётся только на приобретение (не строительство) и монтаж готовых модульных некапитальных средств размещения

Модульная гостиница или Модульное некапитальное средство размещения

- быстровозводимая готовая конструкция заводского производства
- оборудована для круглогодичного пребывания туристов
- каждый номер (модуль) оснащен санузлом, умывальником, душем
- площадь номера не менее 15 м² (без учета площади санузла)

Приобретение и монтаж модульной гостиницы

Субсидия
на 1 номер

до 50%
до 1,5 млн ₽

+

Средства
организации

от 50%

+

Инфраструктура

Средства
организации

100%

=

Готовый
проект

объем субсидии на проект не ограничен

За свой счет проводятся остальные мероприятия, необходимые для реализации и работы проекта

- Приобретение / аренда земельного участка
- Обеспечение электроснабжением, водоснабжением, водоотведением и другими коммуникациями
- Подъездные пути, дороги и парковки
- Благоустройство территории
- Иные объекты, способствующие для успешной работы



Механизм получения субсидии

Минэкономразвития РФ

Объявляет сроки отбора заявок от регионов



Министерство по туризму Пермского края

Объявляет сбор проектов от организаций



Организация-заявитель

Формирует и направляет пакет документов по проекту



Министерство по туризму Пермского края

Формирует и направляет общую заявку от региона



Минэкономразвития РФ

Рассматривает каждый проект и направляет решение в регионы



Министерство по туризму Пермского края

Заключает соглашение с организациями, прошедшими отбор, и перечисляет субсидию



Организация-заявитель *

Реализует проект в сроки, установленные соглашением, и предоставляет отчетность

*

Проект может предусматривать реализацию мероприятий в любые сроки в период 2025-2027 гг
Сроки реализации устанавливаются соглашением в соответствии с заявкой
Перенос сроков реализации не допускается

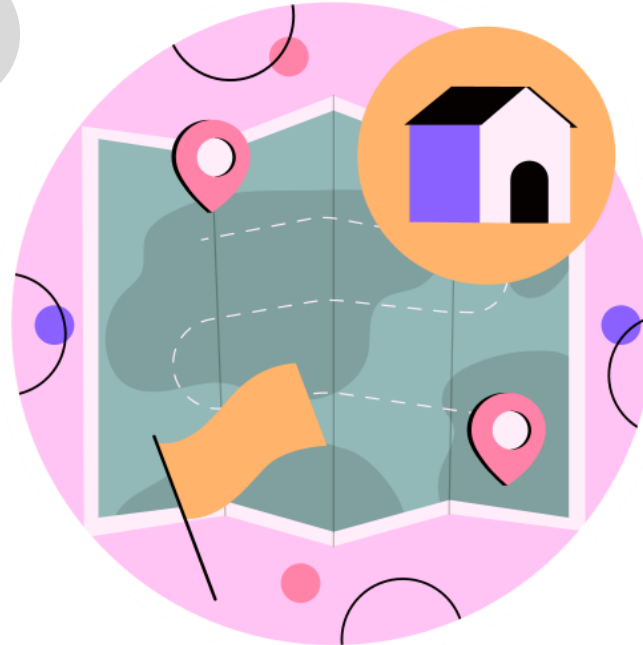
5 шагов к получению субсидии

1



Проверяем организацию на соответствие требованиям

2



Выбираем подходящий земельный участок

3



Оцениваем финансовые возможности и формируем проект

4



Формируем пакет документов по проекту

5



Направляем проект на участие в отборе


подробнее

Организация соответствует требованиям?



Требования к участникам конкурсного отбора



Организация – юридическое лицо (вкл. негосударственные НКО) или индивидуальный предприниматель

- Зарегистрирована и осуществляет свою деятельность на территории Пермского края
- Вид деятельности (ОКВЭД) – из гр. 55 «Деятельность по предоставлению мест для временного проживания»
- Не является иностранным юридическим лицом
- Не является иностранным агентом
- Не находится в перечне организаций и физических лиц, причастных к экстремизму или терроризму
- Не связаны с террористическими организациями, террористами или с распространением оружия массового уничтожения (по данным составляемым структурами ООН)
- Не имеет задолженность по уплате налогов, сборов и страховых взносов в бюджетную систему РФ
- Не получает средства из бюджета Пермского края на модульные некапитальные средства размещения на основании иных нормативных правовых актов Пермского края
- Не имеет просроченную задолженность по возврату в бюджет Пермского края
- Не нарушала условия и порядок предоставления субсидий, предоставляемых из бюджета Пермского края
- Не включена в реестр недобросовестных поставщиков услуг (подрядчиков, исполнителей)

Проверяем организацию на соответствие требованиям

Выбираем подходящий земельный участок

Оцениваем финансовые возможности и формируем проект

Формируем пакет документов по проекту

Направляем проект на участие в отборе

Есть подходящий земельный участок ?



Требования к земельным участкам



- Находится в собственности или долгосрочной аренде (от 3 лет) у организации-заявителя
 - ЮЛ – договор непосредственно на ЮЛ-заявителя
 - ИП – на физическое лицо - индивидуального предпринимателя
- При аренде договор должен пройти государственную регистрацию
- Вид разрешенного использования земельного участка соответствует целям проекта
Например: отдых (рекреация), природно-познавательный туризм, туристическое обслуживание, гостиничное обслуживание и т.п.

Нет подходящего земельного участка ?

Получите на льготных условиях

Приоритетные инвестиционные проекты (проекты от 20 млн ₽)

Гектар = 1 ₽ (без торгов)

1. Ознакомьтесь с условиями получения поддержки
2. Обратитесь в Агентство инвестиционного развития Пермского края

Подробнее:
investinperm.ru



Территории опережающего развития (проекты от 2,5 млн ₽)

Льготный налоговый режим

1. Ознакомьтесь с условиями получения поддержки
2. Обратитесь в территории опережающего развития

ТОР «Чусовой»
news.chustosr.ru



ТОР «Нытва»
tosernytva.ru



Получите на общих условиях

1. Найдите интересующий участок:
на Публичной кадастровой карте самостоятельно или через слой «Земля для туризма»

ПКК Росреестра
pkk.rosreestr.ru



на электронных торгах в разделе «Земельные участки»

ГИС «Торги»
torgi.gov.ru



2. Обратитесь в администрацию соответствующего муниципалитета для уточнения условий

Проверяем организацию на соответствие требованиям



Выбираем подходящий земельный участок

Оцениваем финансовые возможности и формируем проект

Формируем пакет документов по проекту

Направляем проект на участие в отборе

На что можно тратить субсидию?



Субсидия выдаётся только на приобретение (не строительство) и монтаж готовых модульных некапитальных средств размещения

Модульная гостиница или Модульное некапитальное средство размещения



- Быстровозводимая готовая конструкция заводского производства
- Оборудована для круглогодичного пребывания туристов
- Каждый номер оснащен санузлом, умывальником, душем
- Площадь номера не менее 15 м² (без учета площади санузла)

За свой счет проводятся остальные мероприятия, необходимые для реализации и работы проекта

- Приобретение / аренда земельного участка
- Обеспечение электроснабжением, водоснабжением, водоотведением и другими коммуникациями
- Подъездные пути, дороги и парковки
- Благоустройство территории
- Иные объекты, необходимые для успешной работы

Приобретение и монтаж модульной гостиницы

Субсидия на 1 номер

до 50% до 1,5 млн ₽



Средства организации

от 50%



Инфраструктура

Средства организации

100%



Готовый проект

объем субсидии на проект не ограничен

Возможные виды модульных средств размещения



Модульная гостиница

1



А-фрейм

2



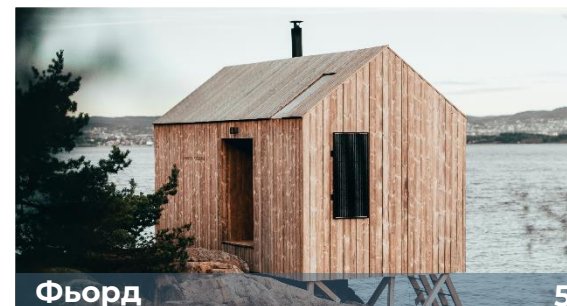
Барнхаус

3



Дом на воде

4



Фьорд

5



Другие виды



Проверяем организацию на соответствие требованиям



Выбираем подходящий земельный участок



Оцениваем финансовые возможности и формируем проект

1/2

Формируем пакет документов по проекту

Направляем проект на участие в отборе

Примеры проектов

ПРИМЕР 1

Приобретение и монтаж модульных средств размещения



8 модулей по 1 номеру
S = 36 м² | по 3,2 млн ₽



3 модуля по 1 номеру
S = 24 м² | по 2,8 млн ₽

Инфраструктура

- Плавательный бассейн
- Пешеходные тропинки
- Инженерные коммуникации

	Общая стоимость млн ₽		Субсидия млн ₽		Средства организации млн ₽	
	1 номер	Всего	1 номер	Всего	1 номер	Всего
8 модулей 8 номеров по 36 м ²	3,2	25,6	1,5 max	12,0	1,7	13,6
3 модуля 3 номера по 24 м ²	2,8	8,4	1,4 50%	4,2	1,4 50%	4,2
Инфраструктура		2,3		-		2,3
ИТОГО		36,3		16,2		20,1



ПРИМЕР 2

Приобретение и монтаж модульных средств размещения



10 модулей по 1 номеру
S = 27,5 м² | по 2,6 млн ₽



3 модульных гостиницы
по 16 номеров
S = 35,5 м² | по 2,8 млн ₽

Инфраструктура

- Устройство освещения
- Озеленение территории
- Устройство тропинок
- Инженерные коммуникации

	Общая стоимость млн ₽		Субсидия млн ₽		Средства организации млн ₽	
	1 номер	Всего	1 номер	Всего	1 номер	Всего
10 модулей 10 номеров по 27,5 м ²	2,6	26,0	1,3 50%	13,0	1,3 50%	13,0
3 гостиницы 48 номеров по 35,5 м ²	2,8	134,4	1,4 50%	67,2	1,4 50%	67,2
Инфраструктура		5,8		-		5,8
ИТОГО		166,2		80,2		86,0



Проверяем организацию на соответствие требованиям ✓

Выбираем подходящий земельный участок ✓

Оцениваем финансовые возможности и формируем проект 2/2

Формируем пакет документов по проекту

Направляем проект на участие в отборе

Что входит в пакет документов по проекту?



Пакет документов по проекту



■ Документы по форме:

- Финансово-экономическое обоснование проекта
- Описание комплекса мероприятий проекта
- Сведения об инвестиционном проекте (Заявка)
- Справка об инвестиционном проекте
- Гарантийное письмо инвестора с обязательствами

скачать формы



■ Документы на право пользования (владения) земельным участком

- Выписка из ЕГРН + Договор аренды (если участок в аренде)
 - ! вид разрешенного использования участка соответствует целям проекта
 - ! участок оформлен непосредственно на ЮЛ(ИП) - заявителя

■ Документы о наличии на земельном участке объектов обеспечивающей инфраструктуры

- Договоры на обслуживание с сетевыми организациями
- Подтверждающее письмо от Администрации муниципалитета

■ Коммерческое предложение от завода-изготовителя модульных конструкций

- ! обязательно содержит информацию о площади номеров, стоимости за 1 номер, планировке помещений, используемых материалах, оборудовании + визуализации

Проверяем организацию на соответствие требованиям ✓

Выбираем подходящий земельный участок ✓

Оцениваем финансовые возможности и формируем проект ✓

Формируем пакет документов по проекту

Направляем проект на участие в отборе

Когда и куда направлять проект?

КОГДА?

2024 Сбор проектов и определение победителей

2025-27 Перечисление субсидии и реализация проектов

Минэкономразвития РФ

Объявляет сроки отбора заявок от регионов



Министерство по туризму Пермского края

Объявляет сбор проектов от организаций

КУДА?

Организация-заявитель

Направляет полный пакет документов по проекту в срок



Министерство по туризму Пермского края

Проводит сбор проектов и направляет заявку от региона



Минэкономразвития РФ

Рассматривает проекты по критериям оценки

Оправляйте проект на предварительную проверку в Министерство по туризму Пермского края

Контакты



электронная почта
mtm@mtm.permkrai.ru



телефон
[+7 \(342\) 200-99-51](tel:+7(342)200-99-51) доб. 312



Проверяем организацию на соответствие требованиям ✓



Выбираем подходящий земельный участок ✓



Оцениваем финансовые возможности и формируем проект ✓



Формируем пакет документов по проекту ✓



Направляем проект на участие в отборе

Следите за ресурсами Министерства по туризму



официальный сайт
mtm.permkrai.ru



группа в Вконтакте
[@tourismpk](https://vk.com/tourismpk)



телеграмм-канал
[@welcomepermkrai](https://t.me/welcomepermkrai)



Кто и как оценивает проекты?

Оценку проектов проводит Минэкономразвития РФ
Балл для каждого проекта рассчитывается по формуле

баллы
региона

+

баллы
проекта

=

ИТОГОВЫЙ
балл

КРИТЕРИИ ОЦЕНКИ ПРОЕКТОВ

Соответствие одному из критериев (если выполняется больше 1-го условия, то берётся максимальный)

Создание **более 50 номеров** на земельных участках с действующими классифицированными средствами размещения

3 балла

Наличие на земельном участке и прилегающей к нему территории обеспечивающей инфраструктуры (объекты водоснабжения и водоотведения, связь, энергоснабжение, подъездные дороги)

2 балла

Наличие на земельном участке и прилегающей к нему территории объектов общественного питания, туристского показа, торговли

2 балла

+ Реализация проекта на особо охраняемых природных территориях или прилегающих к ним территория

1 балл

+ Проект предусматривает создание модульных некапитальных средств размещения из клееного деревянного бруса

1 балл

Если мой проект прошел отбор?

С победителями отбора заключается соглашение в системе «Электронный бюджет»

Субсидия перечисляется в соответствии с планом-графиком (с 2025 года, отдельно под каждый этап)

Основные обязательства организации по соглашению

1. Реализация проекта в соответствии с заявкой, включая:
 - количество номеров
 - технические характеристики номеров
 - сроки ввода в эксплуатацию
 - объем софинансирования из средств организации

! перенос сроков реализации проекта не допускается
2. Расходование субсидии только на приобретение и монтаж модульных некапитальных средств размещения
3. В течении 3 лет с даты ввода в эксплуатацию:
 - запрещена продажа, дарение, передача в аренду, и другие действия, по отчуждению созданных модульных гостиниц
 - обеспечивается временное размещение и проживание туристов в созданных модульных гостиницах
4. Прохождение классификации созданных модульных гостиниц
5. Размещение логотипа национального проекта «Туризм и индустрия гостеприимства»
 - официальном сайте и в соцсетях организации
 - на созданных за модульных гостиницах

Отчетные документы по соглашению

Ежеквартально

- Отчет о расходах по субсидии (по форме)

Ежегодно

- Отчет о достижении результатов предоставления субсидии (по форме)
- Финансовый отчет по реализации проекта (по форме)

Ежегодно в течении 3 лет с даты ввода в эксплуатацию

- Информации о количестве человек, временно размещенных в созданных за счет средств субсидии некапитальных средствах размещения

К отчетам прилагаются:

- + Договор на приобретение и монтаж модульных гостиниц с подтверждающими документами (платежные поручения, акты, накладные, счета-фактуры и др.)
- + Сертификаты соответствия на модульные конструкции от завода-изготовителя
- + Договоры на подключение модульных средств размещения к инженерным сетям с подтверждающими документами (платежные поручения, акты, накладные, счета-фактуры и др.)
- + Договоры на благоустройство территории (при наличии) с подтверждающими документами (платежные поручения, акты, накладные, счета-фактуры и др.)
- + Фотографии модульных гостиниц с размещенным на них логотипом национального проекта «Туризм и индустрия гостеприимства»

Это может быть полезно

Недостаточно средств организации?

Средства на софинансирование проекта можно получить по программам льготного кредитования от АО «Микрофинансовая компания Пермского края»

mfk59.ru



Где найти производителя?

Производителя можно выбрать из списка, представленного Пермской Торгово-Промышленной Палатой, или найти самостоятельно

ТанСтрой



[+7\(902\)477-75-77](tel:+7(902)477-75-77)
[+7\(342\)298-59-59](tel:+7(342)298-59-59)



tan59.ru@yandex.ru



tan59.ru

МиниДом



[+7\(342\)203-08-83](tel:+7(342)203-08-83)
[+7\(912\)061-08-83](tel:+7(912)061-08-83)



ecominidom@mail.ru



ecominidom.ru

Диводом



[+7\(342\)202-95-02](tel:+7(342)202-95-02)



2029502@mail.ru



divodom.net

Геокомстрой



[+7\(342\)276-03-15](tel:+7(342)276-03-15)
[+7\(342\)234-60-04](tel:+7(342)234-60-04)



info@geokomstroy.ru



geokomstroy.ru

Сэвен Групп



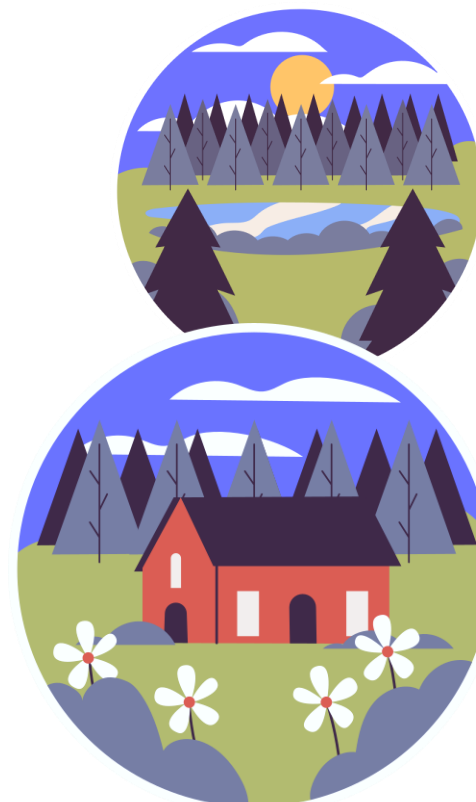
[+7\(912\)061-66-55](tel:+7(912)061-66-55)



kedrperm@yandex.ru



seven-grupp.clients.site



ПОДГОТОВЛЕНО С ЛЮБОВЬЮ 



Министерство по туризму Пермского края

Пермь, ул. Советская, 64

+7 (342) 200-99-51

mtm@mtm.permkrai.ru

ТУРИЗМ И ИНДУСТРИЯ
ГОСТЕПРИИМСТВА

НАЦИОНАЛЬНЫЕ
ПРОЕКТЫ
РОССИИ

Источники фото:

ГБУ ПК «Центр развития туризма Пермского края»

Unsplash.com: Karsten Winegeart / Clay Banks / Oakville News / Thomas Werneken / Pedro Pini / Atle Mo