

Группа компаний «Грин-Агро»



Убойный цех на 5-8
голов КРС в смену



г. Ижевск 2014 г.

Компания «Грин-Агро» является лидером в своем регионе по строительству объектов с/х назначения и содержанию КРС. В компании есть следующие подразделения:

- - строительное управление,
- - завод по изготовлению металлоконструкций:
- цех м/к зданий и сооружений,
- цех по изготовлению технологического оборудования.
- - проектирование объектов с/х назначения с дальнейшим прохождением проектно-сметной документации в Государственной.

Наша компания готова запроектировать и реализовать по вашей заявке следующие здания сельхоз назначения: зернохранилища, овощехранилища, завод по изготовлению комбикормов, фруктохранилища, тепличные комплексы круглогодичного функционирования.

Для участия в плане перспективного развития АПК и строительстве объектов с/х назначения Компания «Грин-Агро» технологическими решениями на строительство следующих видов коровников и комплексов по содержанию КРС:

- Животноводческая ферма на 100 голов беспривязного содержания дойного стада КРС,
- Животноводческая ферма на 150 голов дойного стада КРС привязного содержания,
- Животноводческая ферма на 200 голов привязного содержания дойного стада КРС,
- Животноводческая ферма на 200 голов беспривязного содержания дойного стада КРС,
- Животноводческая ферма на 300 голов привязного содержания дойного стада КРС,
- Животноводческая ферма на 400 голов привязного содержания дойного стада КРС,
- Животноводческая ферма на 400 голов беспривязного содержания дойного стада КРС,
- Животноводческая ферма на 600 голов беспривязного содержания дойного стада КРС с ДМБ,
- Животноводческая ферма на 600 голов беспривязного содержания дойного стада КРС с ДМБ и РО,
- Животноводческий комплекс на 1200 голов дойного стада КРС.
- Наше предприятие имеет значительный опыт по строительству новых и реконструкции действующих животноводческих комплексов и ферм по содержанию КРС и зданий сельхоз назначения в следующих регионах России:
- Свердловская область,
- Новосибирская область,
- Тюменская область,
- Республиках:
- Чувашия,
- Мари Эл,
- Татарстан,
- Коми,
- Удмуртия,
- Башкортостан.

Надеемся на долгосрочное и плодотворное сотрудничество с Вашим регионом.

СПЕЦИФИКАЦИЯ ОБОРУДОВАНИЯ	
Оборудование для убойного цеха	КОЛ-ВО
Загон бокс оглушения КРС ПМ ФБО 2, универсальный	1
Пороховое оглушающее устройство (станнер)	1
Эл. тельфер для посадки на путь КРС 1,0 тн	1
Путовая цепь для подъема КРС	3
Разнога КРС	2
Тележка чан 200л для сбора крови	2
Площадка для забеловки (ст.3 окрашен)	1
Вешало для голов	1
Подвесной путь с кронштейнами, п.м.	45
Стрелки путей	4
Шкуросъемный агрегат	1
Стол нутровочный со склизом нестандарт.	1
Подъемно опускная площадка ПМ ФПП 2	2
Весы монорельсовые ВМ 0,5	1
Пила для распила туш РЗ ФРП 2	1
Балансир пилы	1
Стол разбора и ветинспекции ливера	1
Тележка рикша ПМ ФТК 250	2
Троллей ТО 300	50
Эл. тельфер для четвертования п/туш КРС 0,25 тн	1
Крюк для посадки троллей для четвертования	1
Ящики для ливера	10
Ножевой боенский инструмент (комплект, 28 шт)	1
Стерилизатор для ножей	1
Стол технологический	1
Электропогонялка для КРС с удлинителем	1
Стол опорожнения желудков	1
Стол приема и разбора кишок нестандарт..	1
Стол проливки кишок	1
Стол для опалки конечностей	1
Горелка газовая	1
Тележка чан ПМ ФТЧ 100	5
Весы платформенные 200 кг	1
Хол. камера охлаждения мяса 0+4 С (по желанию заказчика)	1
Хол. камера замораживания мяса 18 С	1
Стоимость строительства корпуса убойного цеха	1
ВСЕГО	6 985 400,00р*

Строительство убойного цеха на 5-8 голов КРС в смену

Ориентировочный состав и стоимость строительства убойного цеха

Габариты убойного цеха 12х24 высота стен 6м, так как само животное в подвесе около 3,5м+конструкция посадочного устройства для КРС около 1,8-2м.

Конструктивные решения здания:

1. Фундаменты отдельно стоящие, монолитные;
2. Каркас металлический и прокатного профиля выполняемого по ГОСТ.
3. Ограждающие конструкции – заводские сэндвич панели.
4. Полы железобетонные с полимерным покрытием.
5. Окна пластиковые с заполнением стеклопакетом.

* - стоимость убойного цеха будет уточнена после изготовления Проектной Сметной Документации(ПСД) и расстановки технологического оборудования.

Строительство убойного цеха на 5-8 голов КРС в смену

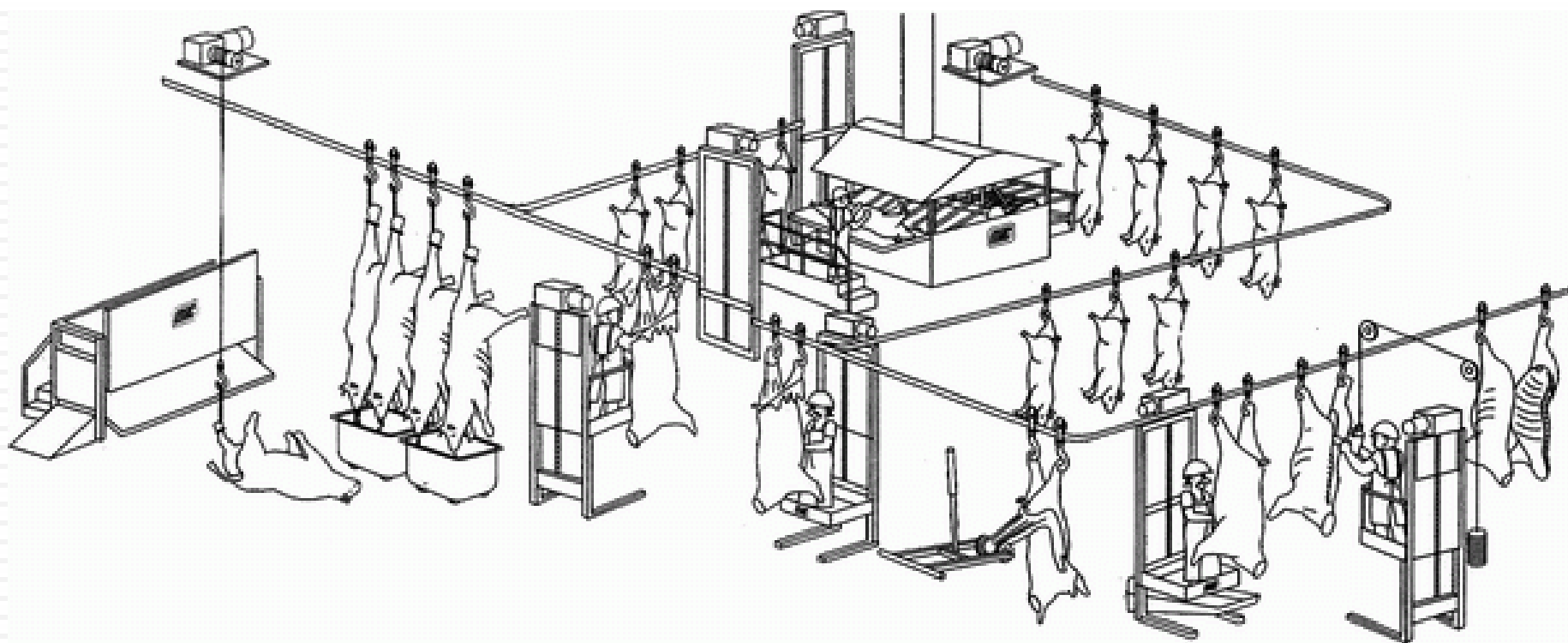
Ориентировочный состав и стоимость строительства убойного цеха

Оборудование для отделения полуфабрикатов (до 1 тн/см)	
Наименование	КОЛ-ВО
Стол для разделщика мяса	1
Стол обвалочно жиловочный	1
Тележка чан 100л	5
Пила ленточная ПМ ФПЛ 351для мяса н/к	1
Стол технологический	2
Стол для п/ф ПМ СТ2 4(на ящика)	1
Весы для упаковок с клеющ. лентой CAS 15	1
Волчок мясорубка МИМ 300	1
Вакуумупаковщик настольный однокамерный	1
Ящик для п/ф (600x400x250 мм)	50
ИТОГО	890` 00`

Строительство убойного цеха на 5-8 голов КРС в смену



Технологическая схема



Технологическое оборудование

Бокс оглушения скота саморазгружающийся с площадкой бойца (для свиней и КРС)



Бокс предназначен для оглушения крупного рогатого скота и свиней перед убоем в цехах первичной переработки скота малой и средней мощности. Конструкция бокса разработана для эксплуатации в закрытом производственном помещении. Устройство и работа: Перед загонем животного пол бокса должен быть зафиксирован, входная дверь открыта. Загон животного в бокс производится с помощью электрической погонялки, после чего дверь запирается. После оглушения животного пол расфиксируется, под действием веса животного пол и разгрузочная стенка бокса поворачиваются и автоматически бокс разгружается. Затем пол и разгрузочная стенка принимают прежнее положение, глушитель фиксирует пол, цикл повторяется.

Технические характеристики:

Пропускная способность, голов в час	10
Разовая загрузка, голов	1
Габаритные размеры бокса (не более),мм	2700*900*1750
Габаритные размеры площадки, мм	2700*800*750
Точные размеры согласно прилагаемого эскиза	
Масса бокса (не более),кг	415
Вариант сборки	Правосторонний, левосторонний
Угол поворота пола, °	28
Угол поворота разгрузочной стенки, °	50-70

Состав изделия: бокс, площадка глушителя

Подъёмно-опускная площадка

Технические характеристики.

Максимальная грузоподъёмность, кг.	- 250
Установленная мощность, кВт,	- 1,5
Занимаемая площадь (со шкафом), м ²	-1,5
Скорость движения, м/с (м/мин)	- 0,2 (12)
Габаритные размеры площадки, мм	- 1500x1000x3260
Габаритные размеры платформы, мм	- 800x1000
Масса площадки со шкафом, кг	- 400
Высота подъёма, м	- 1,8

Подъёмно-опускная площадка предназначена для подъёма и опускания рабочего в процессе выполнения технологических операций при первичной переработке скота.

Применяется на предприятиях по переработке продукции животноводства в комплектно-блочном исполнении мощностью 2т мяса в смену.



Монорельсовые весы для полосового и трубчатого пути

Описание: Монорельсовые весы предназначены для статического взвешивания полутуш, транспортируемых по монорельсу. Рекомендуются для взвешивания на мясоперерабатывающих предприятиях. Грузоприемное устройство (ГПУ) включает повторяющий профиль монорельса грузоприемный участок, закрепляемый жестко к датчику, другой конец которого прикреплен к раме. Рама предназначена для крепления ГПУ к потолку, стене и т.п. Профиль монорельса может быть плоским или круглым. Датчик соединен кабелем с весоизмерительным прибором, снабженным U-образным подставкой. Подставка позволяет зафиксировать прибор на вертикальной или на горизонтальной плоскости.

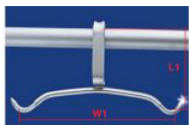
Стандартные функции

- вывод на индикацию значений массы "брутто", "нетто", "тары";
- выборка массы тары и ввод значения тары с клавиатуры;
- установка индикации на нуль автоматически и вручную;
- автоподстройка нуля;
- накопление и индикация суммы результатов нескольких взвешиваний;
- "заморозка" индикации массы автоматически и вручную;
- вывод результатов взвешиваний на печать;
- связь с компьютером



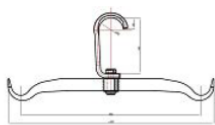
Разнога для туши свиней, МРС и КРС

Предназначена для навешивания **свиней, МРС и КРС** за задние ноги в процессе первичной переработки и транспортировки их в холодильник. Навешивается на мясной крюк однороликовой тележки.



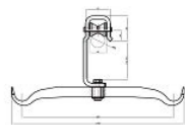
Разнога, распорка для Свиней и Крс №1

000003788 0,00 р.



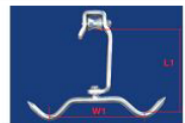
Разнога, распорка для Свиней и Крс №2

000003789 0,00 р.



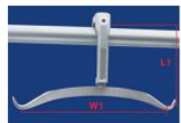
Разнога, распорка для Свиней и Крс №3

000003790 0,00 р.



Разнога, распорка для Свиней и Крс №4

000003791 0,00 р.



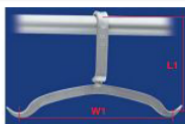
Разнога, распорка для Свиней и Крс №5

000003792 0,00 р.



Разнога, распорка для Свиней и Крс №6

000003793 0,00 р.



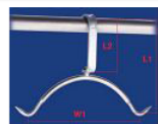
Разнога, распорка для Свиней и Крс №7

000003794 0,00 р.



Разнога, распорка для Свиней и Крс №8

000003795 0,00 р.



Разнога, распорка для Свиней и Крс №9

000003796 0,00 р.



Разнога, распорка для Свиней и Крс №10



Разнога, распорка для Свиней и Крс №11

000003795 0,00 р.



Разнога, распорка для Свиней и Крс №12

000003796 0,00 р.

ГОРЕЛКА ГАЗОВАЯ ДЛЯ ОПАЛКИ ТУШ

Для более полного ее удаления тушу опаливают газовой горелкой или паяльной лампой. Это дезинфицирует тушу и придает ей хороший товарный вид. После опалки тушу обильно смачивают водой и тупыми скребками очищают от сажи и остатков эпидермиса.

Обработку можно проводить и при помощи одной опалки. Тушу кладут на металлический лист, расположенный на высоте 0,5—0,8 м от пола, и опаливают, одновременно соскребая щетину и верхний слой шкуры (эпидермис). Очистив тушу, ее опаливают дочерна, покрывают мешковиной, смачивают горячей водой в течение 5 мин. После этого мешковину снимают. Обильно поливают тушу теплой водой и окончательно очищают ее до белого цвета. Перед опалкой нужно открыть и зафиксировать рот свиньи. Внутренние органы необходимо удалять не позднее чем через 45 мин после обескровливания.



Электропила для распиловки туш

Предназначена для продольной распиловки туш крупного рогатого скота и свиней на полутуши в целях первичной переработки скота на мясокомбинатах.



Пила состоит из корпуса, в котором размещен кривошипно-шатунный механизм, приводящийся во вращение электродвигателем, вертикально закрепленным на верхнем фланце корпуса. Вал электродвигателя прессовой посадкой со ступицей эксцентрика соединяются шпонкой. Эксцентрик посредством шатуна и штока сообщает возвратно-поступательное движение полотну один конец которого присоединяется к штоку, а другой свободно скользит в направляющем пазу лучка. Лучок при помощи болтов крепится к корпусу. Шток скользит в бронзовой втулке, запрессованной в корпус. Поддон закрывает нижнюю часть корпуса и является резервуаром для смазочного масла.

Смазка трущихся деталей производится за счет расбрызгивания масла при работе устройства.

Пила поставляется в комплекте с защитно-отключающим устройством (ЗОУ) и двумя пильными полотнами.

Тележка чан для фарша

Тележки предназначены для транспортировки пищевого сырья (фарша, творога, молока, сыра, рыбы итд) и загрузки его в различное технологическое оборудование и могут быть применены на предприятиях АПК и в других отраслях народного хозяйства. Емкость тележек – 100, 200 или 300 литров, материал - нержавеющая сталь толщиной 2 мм, диаметр колеса - 160 мм. Использование тележек позволяет ликвидировать перевалочные операции в технологическом цикле, значительно уменьшить потери сырья и создать условия для механизации ручного труда при транспортировании, выгрузке и загрузке сырья. Наличие двух выступов под вилы стандартных загрузочных устройств (подъемников). Полностью изготавливаются из пищевой нержавеющей стали AISI – 304 полный аналог 12X18H10Тили AISI – 430



Троллей одинарный ТО-300

Троллей одинарный ТО-300 предназначен для передвижения мясных туш по подвесным путям на мясоперерабатывающих комбинатах,

Техническая характеристика

грузоподъемность, кгдо 500

масса, кг, не более..... 3,3

диаметр ролика, мм 120

Условные обозначения:

1 - ролик чугунный

2- скоба оцинкованная

3- крюк нержавеющая сталь

Троллей одинарный ТО-300 для полосовых путей (без вертлюга)

Скоба - сталь, оцинков., 40x10мм

Размер скобы - 290мм

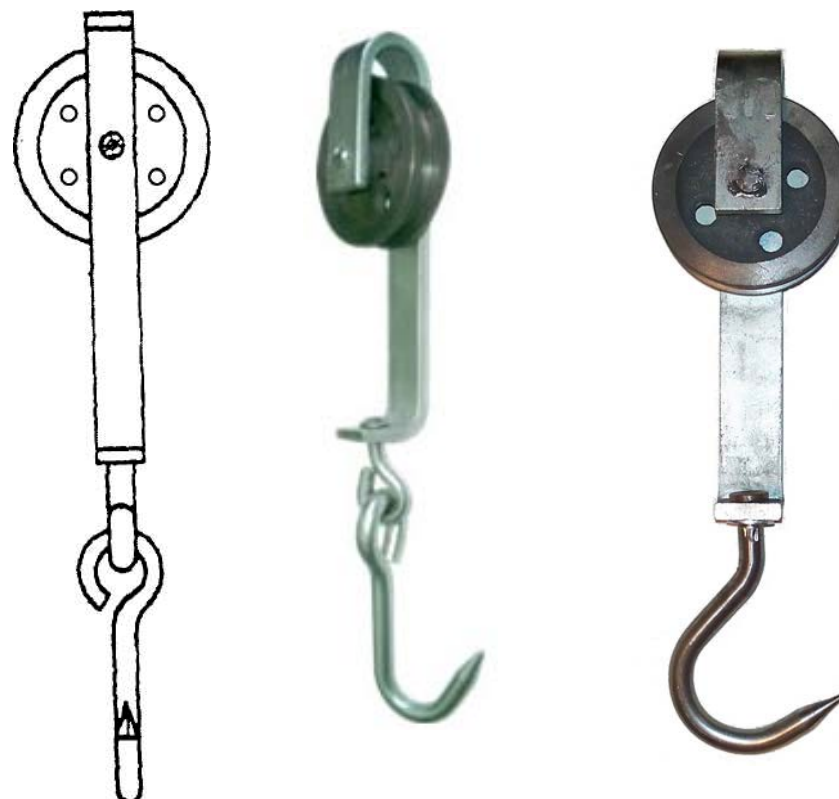
Крюк - нерж. сталь ф 16мм

Ролик - чугун, ф 120

Ось ролика - ф16мм

Общий размер - 440мм

Нагрузка - 300кг.



Шкуросъемный агрегат для съемки шкуры с туш КРС.

Съемка шкуры производится с туши, висящей головой вниз. Туша должна быть предварительно забелована по белой линии живота, на конечностях, хвосте и шее. При этом не допускается прирези мяса на шкуре в местах отрыва шкуры от туши. В состав ФАШ входит:

- электротали, грузоподъемностью 1 тонна;
- промежуточная балка крепления электротали;
- Шкуросъемный барабан гладкий на 2-х опорах с закладными лапами;
- Пута цепочная L=2,5м;
- анкерные болты (4 шт.)

Производительность: 25 -50 голов / час

Мощность усилия (т): 1

Занимаемая площадь (кв. метров): 4

Высота помещения на месте монтажа устройства, не менее (м): 5,5

Количество обслуживающего персонала (чел.): 2

Род тока, напряжение (В): 3-х ф., 380

Частота тока (Гц): 50

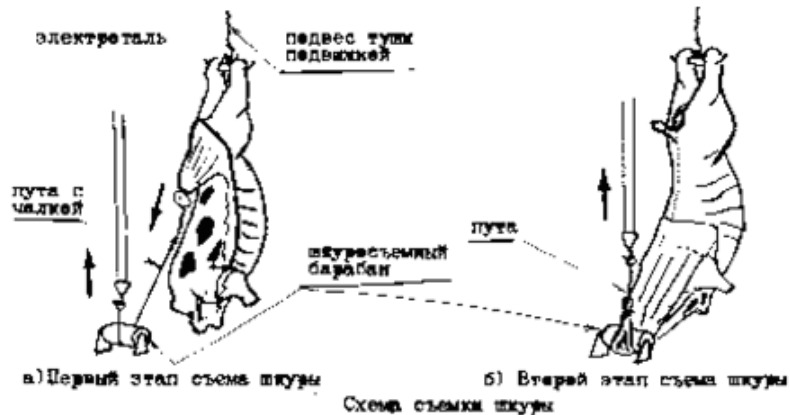
Установленная мощность двигателя (кВт): 1,4

Диаметр шкуросъемного барабана (мм): 150

Длина шкуросъемного барабана (мм): 700

Длина цепочной путы (мм): 2'500

Масса – 100 кг



Производственное оборудование

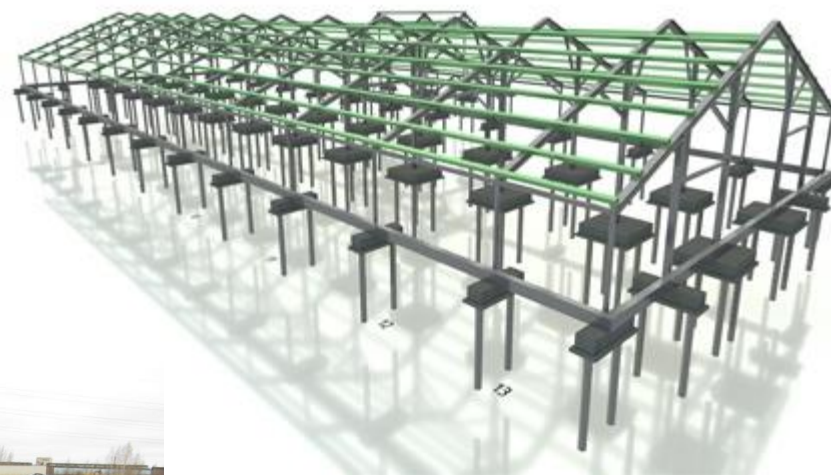


Строительство

Конструктивные решения корпусов

Фундаменты.

Утепленный железобетонный ростверк на свайном основании. Конструкция ростверка выбирается индивидуально, исходя из геологических особенностей грунтов площадки строительства.



Строительство

Конструктивные решения корпусов

Несущий каркас.

Каркас выполнен из стального черного металлопроката конструкционных сталей. Узлы соединения элементов каркаса – электросварные и на болтах, что позволяет добиться высокой несущей способности и долговечности несущего каркаса коровника.

Антикоррозионное покрытие каркаса – грунтовка с последующей окраской специально подобранной эмалью. Несущая способность каркаса рассчитана исходя из района строительства по снеговому району и ветровой нагрузке. Жесткость каркаса коровника обеспечивается прогонами, а также системой вертикальных и горизонтальных связей.



Монтаж металлического каркаса, ограждающих конструкций.



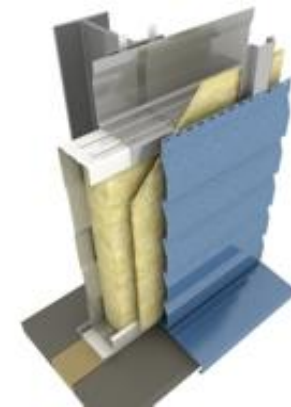
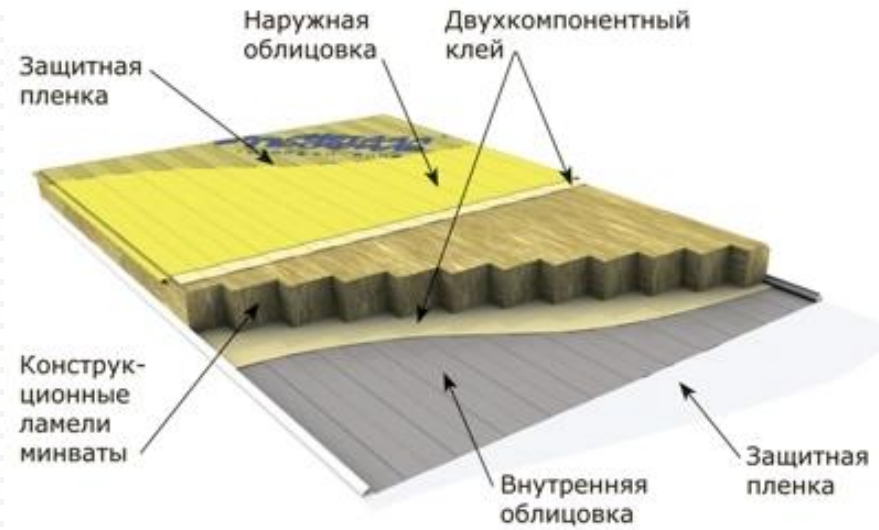
Строительство

Конструктивные решения корпусов

Стены и кровля

Трехслойные сэндвич -панели это:

- стальная облицовка с обеих сторон, имеющая полимерное покрытие;
 - минераловатные или пенополистироловые плиты, используемые в качестве сердечника (утеплителя);
 - полиуретановый двухкомпонентный клей, соединяющий сердечник и слои облицовок
- из стеновых материалов сэндвич панели обладают самыми высокими теплоизоляционными характеристиками
- трехслойные сэндвич-панели обладают отличной водостойкостью и высокими звукоизолирующими характеристиками
- при использовании сэндвич панелей гарантируется долгая сохранность внешнего вида здания, что делает возможным снижение затрат на текущее обслуживание.



Строительство

Конструктивные решения корпусов

Окна

Базовое оснащение оконных проемов:

Кровник - окна из ПВХ, подъемно-секционные ленточного типа, заполнение бесцветный поликарбонат.

Галереи - окна из ПВХ, раздвижного типа, заполнение бесцветный поликарбонат.

Доильно-молочный блок

Тип №1 окна из ПВХ, раздвижные, заполнение бесцветный поликарбонат.

Тип №2 окна из ПВХ, распашные, заполнение бесцветный поликарбонат.

Тип №3 окна из ПВХ распашные, заполнение стеклопакет.

Убойные цеха

Тип №3 окна из ПВХ распашные, заполнение стеклопакет.

В зависимости от климатических условий предлагаются следующие оконные конструкции:

шторы рулонные

надувные шторы

подъемно секционные окна

Окна из ПВХ



Компании - партнеры



Металл профиль ведущий производитель тонколистовых кровельных и стеновых материалов на территории России и СНГ, а также крупнейшим российским производителем систем вентилируемых фасадов и одним из основных производителей сэндвич-панелей.



Компания Биоконкомплекс специализируется на поставке оборудования, проектировании, строительстве и модернизации очистных сооружений и цехов разделения для животноводческих предприятий



Комплектующие для доильных установок. Пневматические и электронные пульсаторы, вакуумрегуляторы, доильные группы, автоматический съем, автоматика и компоненты из нержавеющей стали.



Производство животноводческого оборудования из пластика



SAE Afimilk - мировой лидер в управлении молочным стадом, сочетает прогрессивный научный подход к молочному хозяйству с дружелюбной к пользователю технологией



ДеЛаваль имеет за плечами более 125 лет инноваций и опыта в молочном животноводстве и поддерживает фермеров в управлении хозяйствами удобным для них способом



Поставка сортового металло проката



Лидер в сфере производства теплообменного оборудования.



Выпуск резиновых покрытий для сельского хозяйства



Производство систем навозоудаления



Компания «Уралэнерго» - один из крупнейших поставщиков кабельно-проводниковой продукции и электрооборудования в Приволжском и Уральском федеральных округах.

Реквизиты Компании

ООО «Грин-Агро»

Юридический адрес: 426032, УР, г.Ижевск, ул. К. Маркса-23А, оф.27,

Почтовый адрес: 426032, УР, г.Ижевск, ул. К. Маркса-23А, оф.214,

Св-во о регистрации № 1101838000846 от 01 июля 2010г.

ИНН1838008049 КПП184101001

Расчетный счет № 407 028 106 280 000 010 94

В Удмуртском РФ ОАО «Россельхозбанк» г.Ижевск

БИК 049401710 , ИНН 7725114488

Кор. Счет № 301 018 101 000 000 007 10

В ГРКЦ НБ УДМУРТСКОЙ РЕСПУБЛИКИ БАНКА РОССИИ.

Директор: Александров Дмитрий Анатольевич

Действует на основании Устава

т.ф. 8 (3412) 911-950; 911-920
